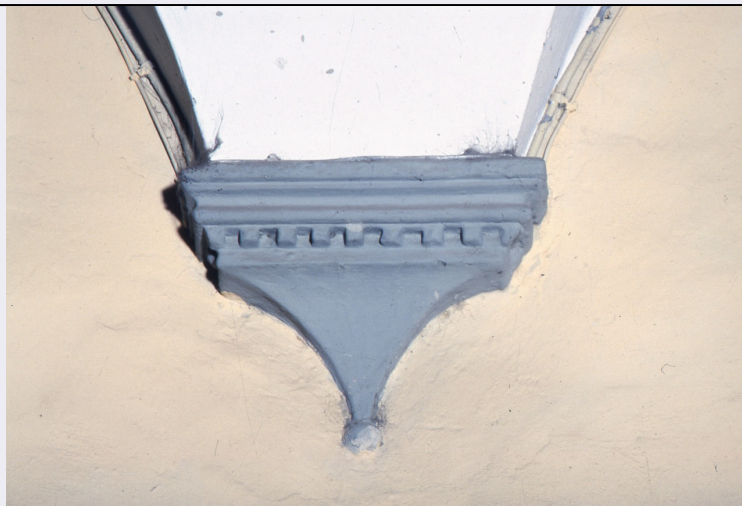


SCHEDA



CD - CODICI

TSK - Tipo Scheda	OA
LIR - Livello ricerca	C
NCT - CODICE UNIVOCO	
NCTR - Codice regione	09
NCTN - Numero catalogo generale	00299202
ESC - Ente schedatore	L. 41/1986
ECP - Ente competente	S128

RV - RELAZIONI

ROZ - Altre relazioni	0900299202
-----------------------	------------

OG - OGGETTO

OGT - OGGETTO

OGTD - Definizione	peduccio
OGTV - Identificazione	serie

QNT - QUANTITA'

QNTN - Numero	2
---------------	---

LC - LOCALIZZAZIONE GEOGRAFICO-AMMINISTRATIVA

PVC - LOCALIZZAZIONE GEOGRAFICO-AMMINISTRATIVA ATTUALE

PVCS - Stato	ITALIA
PVCR - Regione	Toscana
PVCP - Provincia	FI
PVCC - Comune	Firenze

LDC - COLLOCAZIONE SPECIFICA

LDCT - Tipologia	convento
LDCQ - Qualificazione	servita
LDCN - Denominazione attuale	Convento della S.ma Annunziata ora Istituto Geografico Militare
LDCC - Complesso di appartenenza	Chiesa e convento della SS. Annunziata

LDCU - Indirizzo	via Cesare Battisti, 10
LDCS - Specifiche	piano terreno ambienti verso il cortile
UB - UBICAZIONE E DATI PATRIMONIALI	
UBO - Ubicazione originaria	OR
DT - CRONOLOGIA	
DTZ - CRONOLOGIA GENERICA	
DTZG - Secolo	sec. XV
DTS - CRONOLOGIA SPECIFICA	
DTSI - Da	1450
DTSV - Validità	ca.
DTSF - A	1469
DTSL - Validità	ca.
DTM - Motivazione cronologia	analisi stilistica
DTM - Motivazione cronologia	bibliografia
AU - DEFINIZIONE CULTURALE	
ATB - AMBITO CULTURALE	
ATBD - Denominazione	bottega fiorentina
ATBM - Motivazione dell'attribuzione	analisi stilistica
ATBM - Motivazione dell'attribuzione	bibliografia
CMM - COMMITTENZA	
CMMN - Nome	Serviti
CMMD - Data	1444
CMMC - Circostanza	ristrutturazione del convento
CMMF - Fonte	bibliografia
MT - DATI TECNICI	
MTC - Materia e tecnica	pietra serena/ scultura
MIS - MISURE	
MISR - Mancanza	MNR
CO - CONSERVAZIONE	
STC - STATO DI CONSERVAZIONE	
STCC - Stato di conservazione	discreto
DA - DATI ANALITICI	
DES - DESCRIZIONE	
DESO - Indicazioni sull'oggetto	Corpo triangolare, abaco. Decorazioni: goccia, dentelli, modanature dell'abaco.
DESI - Codifica Iconclass	NR (recupero pregresso)
DESS - Indicazioni sul soggetto	NR (recupero pregresso)
	Questi peducci e capitelli, attualmente separati dalla frammentazione degli ambienti che seguì la soppressione di questa zona del convento, sono parte di uno stesso intervento architettonico. La tipologia

NSC - Notizie storico-critiche

dentellata e' di stretto ambito michelozziano e brunelleschiano: si veda nella cappella Barbadori in Santa Felicità e nella cappella Carnesecchi in Santa Maria Maggiore (Brunelleschiani). Si osserva quindi che furono realizzati nel ventennio fra il Cinquanta e il Sessanta, a seguito della ristrutturazione del convento. In questi anni furono rifatti il primo chiostro e la libreria (1451), e ampliati il dormitorio e l'infermeria. Quest'ultimi ambienti situati presso il secondo chiostro, potrebbero anche essere identificati con i presenti.

TU - CONDIZIONE GIURIDICA E VINCOLI**ACQ - ACQUISIZIONE**

ACQT - Tipo acquisizione	soppressione
ACQN - Nome	convento SS. Annunziata
ACQD - Data acquisizione	1866/ 1868
ACQL - Luogo acquisizione	FI/ Firenze

CDG - CONDIZIONE GIURIDICA

CDGG - Indicazione generica	proprietà Stato
CDGS - Indicazione specifica	Esercito Italiano

DO - FONTI E DOCUMENTI DI RIFERIMENTO**FTA - DOCUMENTAZIONE FOTOGRAFICA**

FTAX - Genere	documentazione allegata
FTAP - Tipo	diapositiva colore
FTAN - Codice identificativo	ex art. 15, 15688

BIB - BIBLIOGRAFIA

BIBX - Genere	bibliografia specifica
BIBA - Autore	Borsi F.
BIBD - Anno di edizione	1979
BIBI - V., tavv., figg.	figg. 36-38, 102, 105

BIB - BIBLIOGRAFIA

BIBX - Genere	bibliografia specifica
BIBA - Autore	Ferrara M./ Quinterio F.
BIBD - Anno di edizione	1984
BIBN - V., pp., nn.	pp. 227, 231

AD - ACCESSO AI DATI**ADS - SPECIFICHE DI ACCESSO AI DATI**

ADSP - Profilo di accesso	1
ADSM - Motivazione	scheda contenente dati liberamente accessibili

CM - COMPILAZIONE**CMP - COMPILAZIONE**

CMPD - Data	1989
CMPN - Nome	Frulli C.
FUR - Funzionario responsabile	Damiani G.

AGG - AGGIORNAMENTO - REVISIONE

AGGD - Data	2006
AGGN - Nome	ARTPAST/ Querci R.
AGGF - Funzionario responsabile	NR (recupero pregresso)