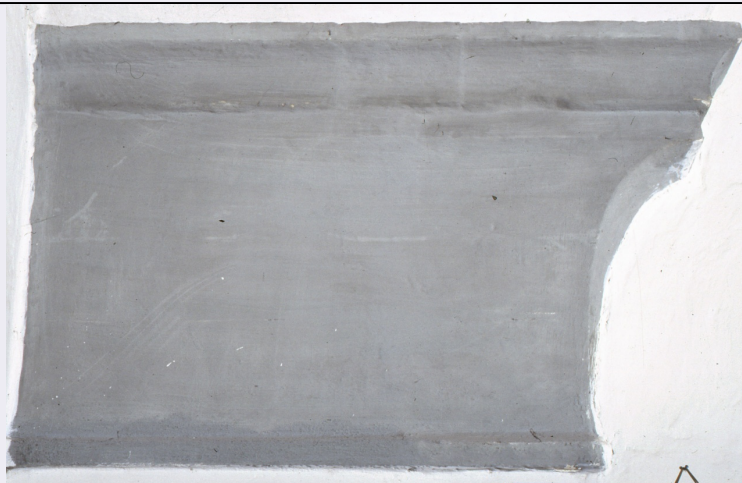


# SCHEDA



## CD - CODICI

TSK - Tipo Scheda	OA
LIR - Livello ricerca	C
<b>NCT - CODICE UNIVOCO</b>	
NCTR - Codice regione	09
NCTN - Numero catalogo generale	00299213
ESC - Ente schedatore	L. 41/1986
ECP - Ente competente	S128

## RV - RELAZIONI

ROZ - Altre relazioni	0900299212
-----------------------	------------

## OG - OGGETTO

<b>OGT - OGGETTO</b>	
OGTD - Definizione	peduccio
OGTV - Identificazione	serie

## QNT - QUANTITA'

QNTN - Numero	2
---------------	---

## LC - LOCALIZZAZIONE GEOGRAFICO-AMMINISTRATIVA

### PVC - LOCALIZZAZIONE GEOGRAFICO-AMMINISTRATIVA ATTUALE

PVCS - Stato	ITALIA
PVCR - Regione	Toscana
PVCP - Provincia	FI
PVCC - Comune	Firenze

### LDC - COLLOCAZIONE SPECIFICA

LDCT - Tipologia	convento
LDCQ - Qualificazione	servita
LDCN - Denominazione attuale	Convento della S.ma Annunziata ora Istituto Geografico Militare
LDCC - Complesso di appartenenza	Chiesa e convento della SS. Annunziata
LDCU - Indirizzo	via Cesare Battisti, 10

**LDCS - Specifiche**

piano terreno ambiente verso l'orto Botanico

**UB - UBICAZIONE E DATI PATRIMONIALI****UBO - Ubicazione originaria**

OR

**DT - CRONOLOGIA****DTZ - CRONOLOGIA GENERICA****DTZG - Secolo**

sec. XVI

**DTZS - Frazione di secolo**

prima metà

**DTS - CRONOLOGIA SPECIFICA****DTSI - Da**

1500

**DTSF - A**

1549

**DTM - Motivazione cronologia**

analisi stilistica

**AU - DEFINIZIONE CULTURALE****ATB - AMBITO CULTURALE****ATBD - Denominazione**

bottega fiorentina

**ATBM - Motivazione dell'attribuzione**

analisi stilistica

**CMM - COMMITTENZA****CMMN - Nome**

Serviti

**CMMD - Data**

1500

**CMMC - Circostanza**

ristrutturazione del convento

**CMMF - Fonte**

bibliografia

**MT - DATI TECNICI****MTC - Materia e tecnica**

pietra serena/ scultura

**MIS - MISURE****MISR - Mancanza**

MNR

**CO - CONSERVAZIONE****STC - STATO DI CONSERVAZIONE****STCC - Stato di conservazione**

discreto

**DA - DATI ANALITICI****DES - DESCRIZIONE****DESO - Indicazioni sull'oggetto**

Corpo trapezoidale, abaco.

**DESI - Codifica Iconclass**

NR (recupero pregresso)

**DESS - Indicazioni sul soggetto**

NR (recupero pregresso)

**TU - CONDIZIONE GIURIDICA E VINCOLI****ACQ - ACQUISIZIONE****ACQT - Tipo acquisizione**

soppressione

**ACQN - Nome**

convento SS. Annunziata

**ACQD - Data acquisizione**

1866/ 1868

**ACQL - Luogo acquisizione**

FI/ Firenze

**CDG - CONDIZIONE GIURIDICA**

<b>CDGG - Indicazione generica</b>	proprietà Stato
<b>CDGS - Indicazione specifica</b>	Esercito Italiano
<b>DO - FONTI E DOCUMENTI DI RIFERIMENTO</b>	
<b>FTA - DOCUMENTAZIONE FOTOGRAFICA</b>	
<b>FTAX - Genere</b>	documentazione allegata
<b>FTAP - Tipo</b>	diapositiva colore
<b>FTAN - Codice identificativo</b>	ex art. 15, 15698
<b>AD - ACCESSO AI DATI</b>	
<b>ADS - SPECIFICHE DI ACCESSO AI DATI</b>	
<b>ADSP - Profilo di accesso</b>	1
<b>ADSM - Motivazione</b>	scheda contenente dati liberamente accessibili
<b>CM - COMPILAZIONE</b>	
<b>CMP - COMPILAZIONE</b>	
<b>CMPD - Data</b>	1989
<b>CMPN - Nome</b>	Frulli C.
<b>FUR - Funzionario responsabile</b>	Damiani G.
<b>AGG - AGGIORNAMENTO - REVISIONE</b>	
<b>AGGD - Data</b>	2006
<b>AGGN - Nome</b>	ARTPAST/ Querci R.
<b>AGGF - Funzionario responsabile</b>	NR (recupero pregresso)