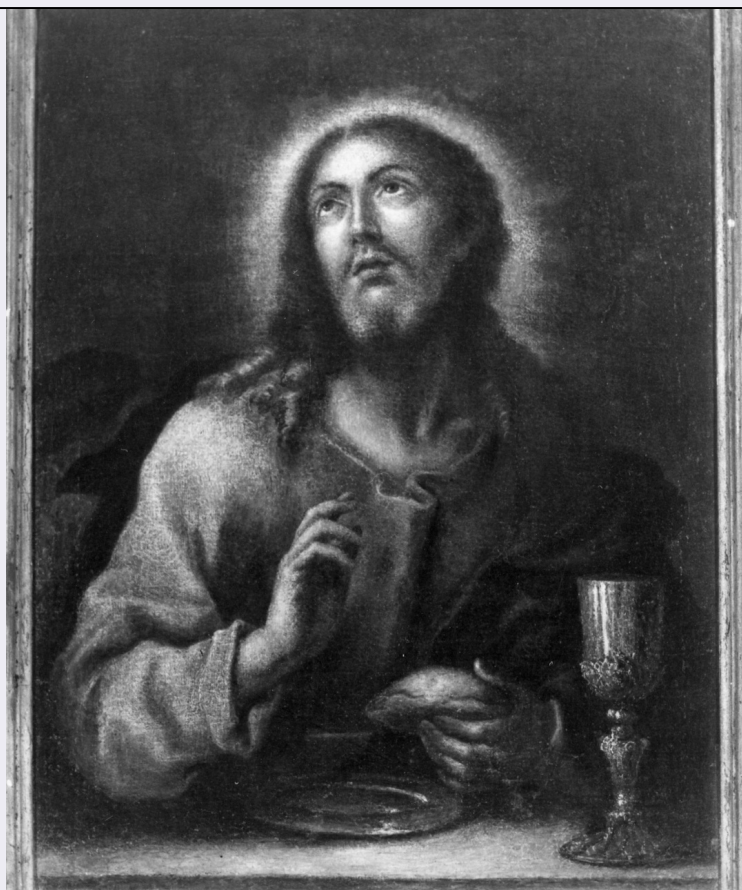


# SCHEDA



## CD - CODICI

TSK - Tipo Scheda	OA
LIR - Livello ricerca	C
NCT - CODICE UNIVOCO	
NCTR - Codice regione	09
NCTN - Numero catalogo generale	00117028
ESC - Ente schedatore	S17
ECP - Ente competente	S128

## OG - OGGETTO

OGT - OGGETTO	
OGTD - Definizione	dipinto
SGT - SOGGETTO	
SGTI - Identificazione	istituzione dell'Eucaristia

## LC - LOCALIZZAZIONE GEOGRAFICO-AMMINISTRATIVA

### PVC - LOCALIZZAZIONE GEOGRAFICO-AMMINISTRATIVA ATTUALE

PVCS - Stato	ITALIA
PVCR - Regione	Toscana
PVCP - Provincia	FI
PVCC - Comune	Firenze

### LDC - COLLOCAZIONE SPECIFICA

LDCT - Tipologia	chiesa
------------------	--------

<b>LDCQ - Qualificazione</b>	oratorio
<b>LDCN - Denominazione attuale</b>	Chiesa di S. Filippo Neri già S. Firenze
<b>LDCC - Complesso di appartenenza</b>	Chiesa e Oratorio di S. Firenze
<b>LDCU - Indirizzo</b>	via dell'Anguillara, 25
<b>LDCS - Specifiche</b>	canonica, in una stanza primo piano

#### **UB - UBICAZIONE E DATI PATRIMONIALI**

**UBO - Ubicazione originaria** SC

#### **DT - CRONOLOGIA**

##### **DTZ - CRONOLOGIA GENERICA**

**DTZG - Secolo** sec. XVII

**DTZS - Frazione di secolo** metà

##### **DTS - CRONOLOGIA SPECIFICA**

**DTSI - Da** 1640

**DTSF - A** 1660

**DTM - Motivazione cronologia** analisi stilistica

#### **AU - DEFINIZIONE CULTURALE**

##### **ATB - AMBITO CULTURALE**

**ATBD - Denominazione** ambito toscano

**ATBM - Motivazione dell'attribuzione** analisi stilistica

#### **MT - DATI TECNICI**

**MTC - Materia e tecnica** tela/ pittura a olio

##### **MIS - MISURE**

**MISA - Altezza** 78

**MISL - Larghezza** 62

#### **CO - CONSERVAZIONE**

##### **STC - STATO DI CONSERVAZIONE**

**STCC - Stato di conservazione** discreto

**STCS - Indicazioni specifiche** cadute di colore

#### **DA - DATI ANALITICI**

##### **DES - DESCRIZIONE**

**DESO - Indicazioni sull'oggetto** NR (recupero pregresso)

**DESI - Codifica Iconclass** 73 D 244

**DESS - Indicazioni sul soggetto** Personaggi: Cristo. Oggetti: calice; pane.

**NSC - Notizie storico-critiche** Ancora legato ad una tipologia tardo-cinquecentesca, il Cristo sembra già nella distribuzione altamente patetica della luce; la sua collocazione è di ambito seicentesco toscano.

#### **TU - CONDIZIONE GIURIDICA E VINCOLI**

**CDG - CONDIZIONE GIURIDICA**

<b>CDGG - Indicazione generica</b>	proprietà Ente pubblico territoriale
<b>CDGS - Indicazione specifica</b>	Comune di Firenze
<b>CDGI - Indirizzo</b>	Firenze
<b>DO - FONTI E DOCUMENTI DI RIFERIMENTO</b>	
<b>FTA - DOCUMENTAZIONE FOTOGRAFICA</b>	
<b>FTAX - Genere</b>	documentazione allegata
<b>FTAP - Tipo</b>	fotografia b/n
<b>FTAN - Codice identificativo</b>	SBAS FI 313618
<b>FTA - DOCUMENTAZIONE FOTOGRAFICA</b>	
<b>FTAX - Genere</b>	documentazione esistente
<b>FTAP - Tipo</b>	fotografia b/n
<b>FTAN - Codice identificativo</b>	SBAS FI 189239
<b>AD - ACCESSO AI DATI</b>	
<b>ADS - SPECIFICHE DI ACCESSO AI DATI</b>	
<b>ADSP - Profilo di accesso</b>	1
<b>ADSM - Motivazione</b>	scheda contenente dati liberamente accessibili
<b>CM - COMPILAZIONE</b>	
<b>CMP - COMPILAZIONE</b>	
<b>CMPD - Data</b>	1974
<b>CMPN - Nome</b>	Pilati E.
<b>FUR - Funzionario responsabile</b>	Meloni S.
<b>RVM - TRASCRIZIONE PER INFORMATIZZAZIONE</b>	
<b>RVMD - Data</b>	2006
<b>RVMN - Nome</b>	ARTPAST/ Coppi L.
<b>AGG - AGGIORNAMENTO - REVISIONE</b>	
<b>AGGD - Data</b>	2006
<b>AGGN - Nome</b>	ARTPAST/ Coppi L.
<b>AGGF - Funzionario responsabile</b>	NR (recupero pregresso)