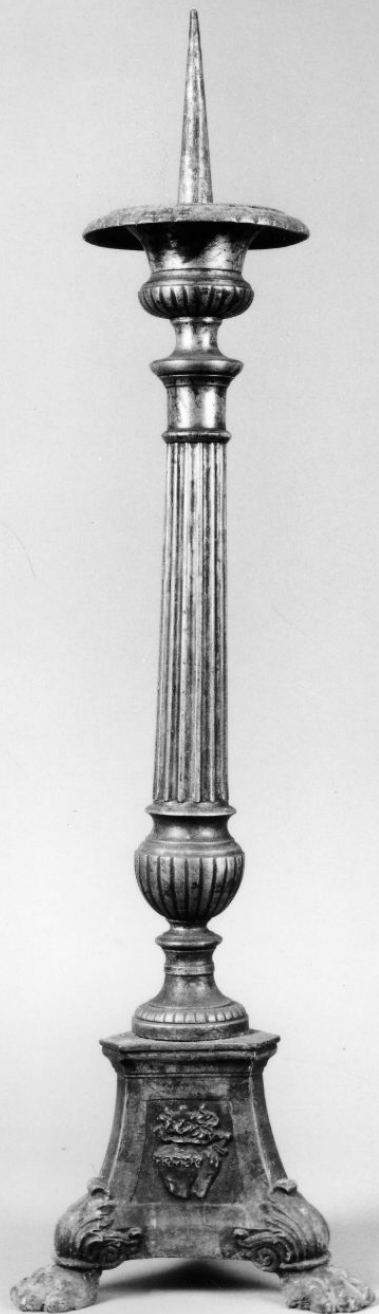


SCHEDA



CD - CODICI

TSK - Tipo Scheda OA

LIR - Livello ricerca I

NCT - CODICE UNIVOCO

NCTR - Codice regione 09

NCTN - Numero catalogo generale 00329629

ESC - Ente schedatore S17

ECP - Ente competente S128

OG - OGGETTO

OGT - OGGETTO

OGTD - Definizione candeliere

| | |
|---|-------------------------|
| OGTV - Identificazione | serie |
| QNT - QUANTITA' | |
| QNTN - Numero | 2 |
| LC - LOCALIZZAZIONE GEOGRAFICO-AMMINISTRATIVA | |
| PVC - LOCALIZZAZIONE GEOGRAFICO-AMMINISTRATIVA ATTUALE | |
| PVCS - Stato | ITALIA |
| PVCR - Regione | Toscana |
| PVCP - Provincia | FI |
| PVCC - Comune | Pelago |
| LDC - COLLOCAZIONE SPECIFICA | |
| DT - CRONOLOGIA | |
| DTZ - CRONOLOGIA GENERICA | |
| DTZG - Secolo | sec. XIX |
| DTZS - Frazione di secolo | seconda metà |
| DTS - CRONOLOGIA SPECIFICA | |
| DTSI - Da | 1850 |
| DTSF - A | 1899 |
| DTM - Motivazione cronologia | NR (recupero pregresso) |
| AU - DEFINIZIONE CULTURALE | |
| ATB - AMBITO CULTURALE | |
| ATBD - Denominazione | bottega toscana |
| ATBM - Motivazione dell'attribuzione | NR (recupero pregresso) |
| MT - DATI TECNICI | |
| MTC - Materia e tecnica | metallo/ argentatura |
| MIS - MISURE | |
| MISA - Altezza | 60 |
| CO - CONSERVAZIONE | |
| STC - STATO DI CONSERVAZIONE | |
| STCC - Stato di conservazione | mediocre |
| STCS - Indicazioni specifiche | ossidazioni |
| DA - DATI ANALITICI | |
| DES - DESCRIZIONE | |
| DESO - Indicazioni sull'oggetto | candeliere |
| DESI - Codifica Iconclass | NR (recupero pregresso) |
| DESS - Indicazioni sul soggetto | NR (recupero pregresso) |
| TU - CONDIZIONE GIURIDICA E VINCOLI | |
| CDG - CONDIZIONE GIURIDICA | |
| CDGG - Indicazione | |

| | |
|---|--|
| generica | proprietà Ente religioso cattolico |
| DO - FONTI E DOCUMENTI DI RIFERIMENTO | |
| FTA - DOCUMENTAZIONE FOTOGRAFICA | |
| FTAX - Genere | documentazione allegata |
| FTAP - Tipo | fotografia b/n |
| FTAN - Codice identificativo | SBAS FI 426089 |
| AD - ACCESSO AI DATI | |
| ADS - SPECIFICHE DI ACCESSO AI DATI | |
| ADSP - Profilo di accesso | 3 |
| ADSM - Motivazione | scheda di bene non adeguatamente sorvegliabile |
| CM - COMPILAZIONE | |
| CMP - COMPILAZIONE | |
| CMPD - Data | 1993 |
| CMPN - Nome | Spinelli R. |
| FUR - Funzionario responsabile | Damiani G. |
| RVM - TRASCRIZIONE PER INFORMATIZZAZIONE | |
| RVMD - Data | 2006 |
| RVMN - Nome | ARTPAST/ Delacqua |
| AGG - AGGIORNAMENTO - REVISIONE | |
| AGGD - Data | 2006 |
| AGGN - Nome | ARTPAST/ Borri L. |
| AGGF - Funzionario responsabile | NR (recupero pregresso) |