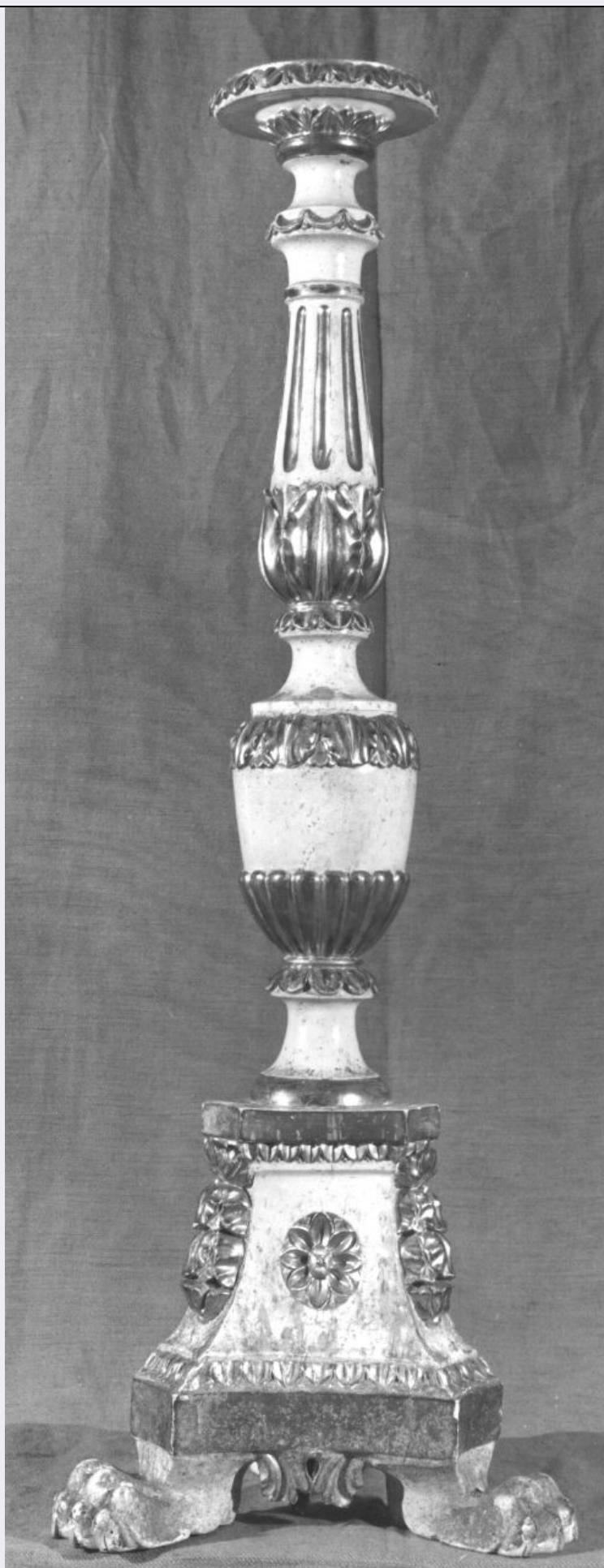


SCHEDA



CD - CODICI

TSK - Tipo Scheda	OA
-------------------	----

LIR - Livello ricerca	C
-----------------------	---

NCT - CODICE UNIVOCO

NCTR - Codice regione	09
-----------------------	----

NCTN - Numero catalogo generale	00099481
---------------------------------	----------

ESC - Ente schedatore	S17
-----------------------	-----

ECP - Ente competente	S128
-----------------------	------

OG - OGGETTO**OGT - OGGETTO**

OGTD - Definizione	candeliere
--------------------	------------

OGTV - Identificazione	serie
------------------------	-------

QNT - QUANTITA'

QNTN - Numero	8
---------------	---

LC - LOCALIZZAZIONE GEOGRAFICO-AMMINISTRATIVA**PVC - LOCALIZZAZIONE GEOGRAFICO-AMMINISTRATIVA ATTUALE**

PVCS - Stato	ITALIA
--------------	--------

PVCR - Regione	Toscana
----------------	---------

PVCP - Provincia	FI
------------------	----

PVCC - Comune	Pelago
---------------	--------

LDC - COLLOCAZIONE SPECIFICA**UB - UBICAZIONE E DATI PATRIMONIALI**

UBO - Ubicazione originaria	SC
-----------------------------	----

DT - CRONOLOGIA**DTZ - CRONOLOGIA GENERICA**

DTZG - Secolo	sec. XIX
---------------	----------

DTS - CRONOLOGIA SPECIFICA

DTSI - Da	1800
-----------	------

DTSF - A	1899
----------	------

DTM - Motivazione cronologia	analisi stilistica
------------------------------	--------------------

AU - DEFINIZIONE CULTURALE**ATB - AMBITO CULTURALE**

ATBD - Denominazione	bottega toscana
----------------------	-----------------

ATBM - Motivazione dell'attribuzione	NR (recupero pregresso)
--------------------------------------	-------------------------

MT - DATI TECNICI

MTC - Materia e tecnica	legno/ intaglio/ doratura/ laccatura
-------------------------	--------------------------------------

MIS - MISURE

MISV - Varie	due candelieri: altezza 108.
--------------	------------------------------

MISV - Varie	sei candelieri: altezza 70.
--------------	-----------------------------

CO - CONSERVAZIONE

STC - STATO DI CONSERVAZIONE

STCC - Stato di conservazione	discreto
--------------------------------------	----------

DA - DATI ANALITICI**DES - DESCRIZIONE**

DESO - Indicazioni sull'oggetto	Candelieri in legno laccato in bianco e dorati. La base triangolare poggia su piedi a forma di zampa di leone. Sul davanti decorazioni di ghirlande di fiori. Il fusto tornito, con grosso nodo, reca nelle due pari baccellature e foglie dorate.
DESI - Codifica Iconclass	NR (recupero pregresso)
DESS - Indicazioni sul soggetto	NR (recupero pregresso)
NSC - Notizie storico-critiche	Candelieri di comune tipologia ottocentesca.

TU - CONDIZIONE GIURIDICA E VINCOLI**CDG - CONDIZIONE GIURIDICA**

CDGG - Indicazione generica	proprietà Ente religioso cattolico
------------------------------------	------------------------------------

DO - FONTI E DOCUMENTI DI RIFERIMENTO**FTA - DOCUMENTAZIONE FOTOGRAFICA**

FTAX - Genere	documentazione allegata
FTAP - Tipo	fotografia b/n
FTAN - Codice identificativo	SBAS FI 259590

AD - ACCESSO AI DATI**ADS - SPECIFICHE DI ACCESSO AI DATI**

ADSP - Profilo di accesso	3
ADSM - Motivazione	scheda di bene non adeguatamente sorvegliabile

CM - COMPILAZIONE**CMP - COMPILAZIONE**

CMPD - Data	1978
CMPN - Nome	Piani G.
FUR - Funzionario responsabile	Meloni S.

RVM - TRASCRIZIONE PER INFORMATIZZAZIONE

RVMD - Data	2006
RVMN - Nome	ARTPAST/ Borri L.

AGG - AGGIORNAMENTO - REVISIONE

AGGD - Data	2006
AGGN - Nome	ARTPAST/ Borri L.
AGGF - Funzionario responsabile	NR (recupero pregresso)