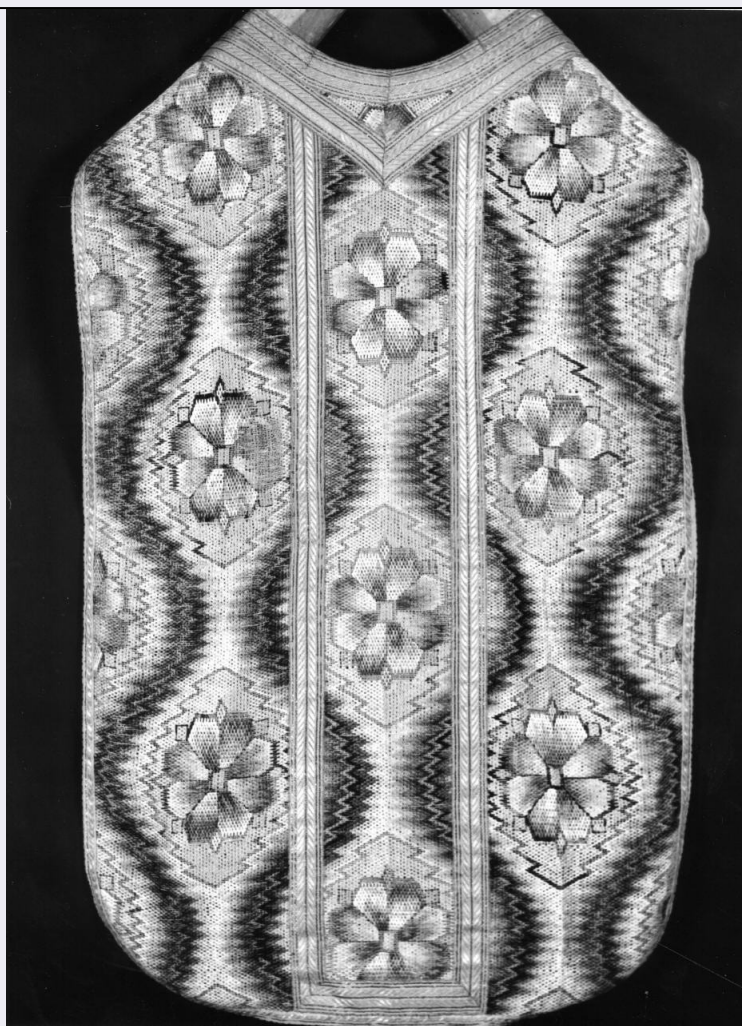


SCHEDA



CD - CODICI

TSK - Tipo Scheda OA

LIR - Livello ricerca C

NCT - CODICE UNIVOCO

NCTR - Codice regione 09

NCTN - Numero catalogo generale 00336887

ESC - Ente schedatore S17

ECP - Ente competente S128

RV - RELAZIONI

RVE - STRUTTURA COMPLESSA

RVEL - Livello 0

RVES - Codice bene componente 0900336887

OG - OGGETTO

OGT - OGGETTO

OGTD - Definizione paramento liturgico

LC - LOCALIZZAZIONE GEOGRAFICO-AMMINISTRATIVA

PVC - LOCALIZZAZIONE GEOGRAFICO-AMMINISTRATIVA ATTUALE

PVCS - Stato	ITALIA
PVCR - Regione	Toscana
PVCP - Provincia	FI
PVCC - Comune	Montaione
LDC - COLLOCAZIONE SPECIFICA	
UB - UBICAZIONE E DATI PATRIMONIALI	
UBO - Ubicazione originaria	SC
DT - CRONOLOGIA	
DTZ - CRONOLOGIA GENERICA	
DTZG - Secolo	sec. XVIII
DTZS - Frazione di secolo	seconda metà
DTS - CRONOLOGIA SPECIFICA	
DTSI - Da	1750
DTSF - A	1799
DTM - Motivazione cronologia	analisi stilistica
AU - DEFINIZIONE CULTURALE	
ATB - AMBITO CULTURALE	
ATBD - Denominazione	manifattura italiana
ATBM - Motivazione dell'attribuzione	analisi stilistica
MT - DATI TECNICI	
MTC - Materia e tecnica	lino/ tela/ ricamo
MTC - Materia e tecnica	filo di seta/ ricamo a punto ungaro
MIS - MISURE	
MISR - Mancanza	MNR
CO - CONSERVAZIONE	
STC - STATO DI CONSERVAZIONE	
STCC - Stato di conservazione	discreto
DA - DATI ANALITICI	
DES - DESCRIZIONE	
DESO - Indicazioni sull'oggetto	Il paramento è costituito da una pianeta, una stola, un manipolo e una borsa. Tessuto in tela di lino ricamata a punto ungaro. Motivo decorativo composto da teorie sfalzate di rosette stilizzate in tonalità sfumate del rosa, del bianco, nocciola, entro una sagomatura gialla. I fiori sono disposti entro percorsi verticali, descritti in giallo-verde-blu-bianco, ad andamento a zig-zag. Gallone in filo di lino marrone, filo di seta giallo, oro lamellare e argento filato, lavorato a telaio, di cm. 4 con motivo a spina di pesce. Gallone periferico, stessa tecnica e materia del centrale, di cm. 1.7 con motivo a pastorali. Frangia in filo di seta e oro filato. Fodera in tela di lino cerata gialla.
DESI - Codifica Iconclass	NR (recupero pregresso)
DESS - Indicazioni sul soggetto	NR (recupero pregresso)
	Le tappezzerie ad ago eseguite a punto ungaro su canovacci di lino

NSC - Notizie storico-critiche

grezzo incontrarono molto favore a partire dal XVII secolo. I disegni a rosette stilizzate e a zig-zag, sia ad andamento orizzontale che verticale, delineati dall'alternanza di motivi a fiamma descritti da gradazioni sfumate di più colori, furono comunemente utilizzati fino a tutto il XVIII secolo. In questo caso il tessuto del paramento è ascrivibile al gusto settecentesco per l'andamento a meandro del motivo a fiamma e per la maggiore elaborazione della rosetta.

TU - CONDIZIONE GIURIDICA E VINCOLI**CDG - CONDIZIONE GIURIDICA****CDGG - Indicazione generica**

proprietà Ente religioso cattolico

DO - FONTI E DOCUMENTI DI RIFERIMENTO**FTA - DOCUMENTAZIONE FOTOGRAFICA****FTAX - Genere**

documentazione allegata

FTAP - Tipo

fotografia b/n

FTAN - Codice identificativo

SBAS FI 456653

BIB - BIBLIOGRAFIA**BIBX - Genere**

bibliografia di confronto

BIBA - Autore

Collezione Gandini

BIBD - Anno di edizione

1993

BIBN - V., pp., nn.

pp. 185-196

BIBI - V., tavv., figg.

fig. 270

AD - ACCESSO AI DATI**ADS - SPECIFICHE DI ACCESSO AI DATI****ADSP - Profilo di accesso**

3

ADSM - Motivazione

scheda di bene non adeguatamente sorvegliabile

CM - COMPILAZIONE**CMP - COMPILAZIONE****CMPD - Data**

1995

CMPN - Nome

Quiriconi F.

FUR - Funzionario responsabile

Damiani G.

AGG - AGGIORNAMENTO - REVISIONE**AGGD - Data**

2006

AGGN - Nome

ARTPAST/ Quiriconi F.

AGGF - Funzionario responsabile

NR (recupero pregresso)