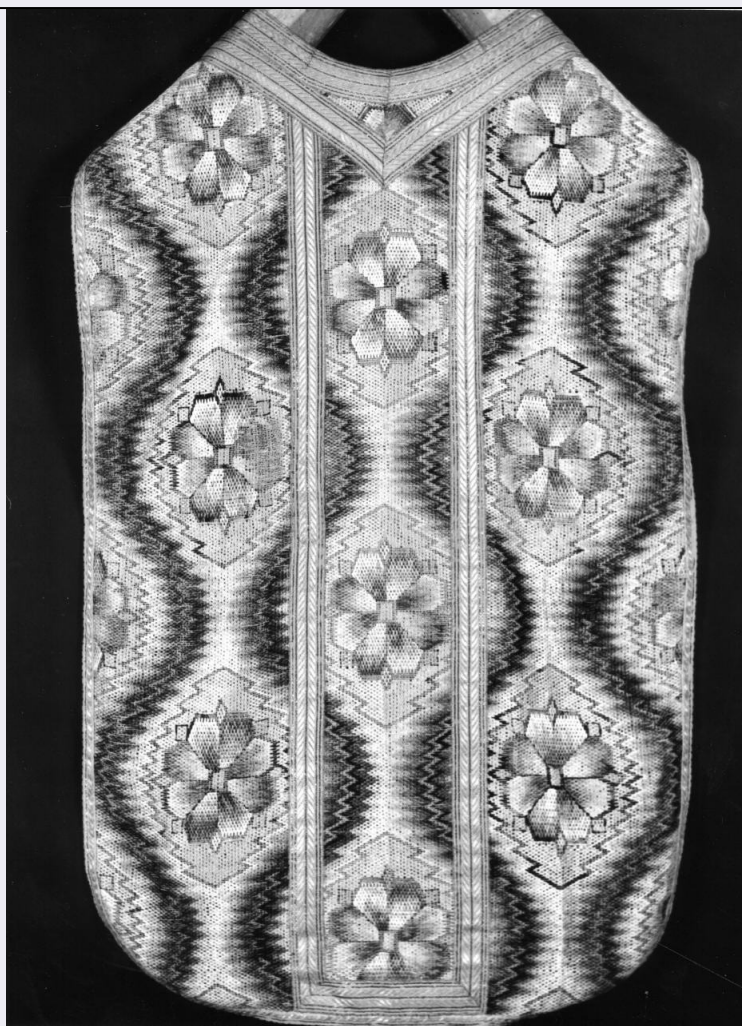


SCHEDA



CD - CODICI

TSK - Tipo Scheda OA

LIR - Livello ricerca C

NCT - CODICE UNIVOCO

NCTR - Codice regione 09

NCTN - Numero catalogo generale 00336887

ESC - Ente schedatore S17

ECP - Ente competente S128

RV - RELAZIONI

RVE - STRUTTURA COMPLESSA

RVEL - Livello 1

RVER - Codice bene radice 0900336887

RVES - Codice bene componente 0900336887

OG - OGGETTO

OGT - OGGETTO

OGTD - Definizione pianeta

LC - LOCALIZZAZIONE GEOGRAFICO-AMMINISTRATIVA

PVC - LOCALIZZAZIONE GEOGRAFICO-AMMINISTRATIVA ATTUALE

PVCS - Stato	ITALIA
PVCR - Regione	Toscana
PVCP - Provincia	FI
PVCC - Comune	Montaione

LDC - COLLOCAZIONE SPECIFICA**UB - UBICAZIONE E DATI PATRIMONIALI**

UBO - Ubicazione originaria	SC
------------------------------------	----

DT - CRONOLOGIA**DTZ - CRONOLOGIA GENERICA**

DTZG - Secolo	sec. XVIII
DTZS - Frazione di secolo	seconda metà

DTS - CRONOLOGIA SPECIFICA

DTSI - Da	1750
DTSF - A	1799
DTM - Motivazione cronologia	analisi stilistica

AU - DEFINIZIONE CULTURALE**ATB - AMBITO CULTURALE**

ATBD - Denominazione	manifattura italiana
ATBM - Motivazione dell'attribuzione	analisi stilistica

MT - DATI TECNICI

MTC - Materia e tecnica	lino/ tela/ ricamo
MTC - Materia e tecnica	filo di seta/ ricamo a punto ungaro

MIS - MISURE

MISA - Altezza	113.5
MISL - Larghezza	73

CO - CONSERVAZIONE**STC - STATO DI CONSERVAZIONE**

STCC - Stato di conservazione	discreto
STCS - Indicazioni specifiche	Usura del ricamo.

DA - DATI ANALITICI**DES - DESCRIZIONE**

DESO - Indicazioni sull'oggetto	Tessuto in tela di lino ricamata a punto ungaro. Motivo decorativo composto da teorie sfalzate di rosette stilizzate in tonalità sfumate del rosa, del bianco, nocciola, entro una sagomatura gialla. I fiori sono disposti entro percorsi verticali, descritti in giallo-verde-blu-bianco, ad andamento a zig-zag. Gallone in filo di lino marrone, filo di seta giallo, oro lamellare e argento filato, lavorato a telaio, di cm. 4 con motivo a spina di pesce. Gallone periferico, stessa tecnica e materia del centrale, di cm. 1.7 con motivo a pastorali. Fodera in tela di lino cerata gialla.
DESI - Codifica Iconclass	NR (recupero pregresso)

DESS - Indicazioni sul soggetto	NR (recupero pregresso)
NSC - Notizie storico-critiche	Le tappezzerie ad ago eseguite a punto ungaro su canovacci di lino grezzo incontrarono molto favore a partire dal XVII secolo. I disegni a rosette stilizzate e a zig-zag, sia ad andamento orizzontale che verticale, delineati dall'alternanza di motivi a fiamma descritti da gradazioni sfumate di più colori, furono comunemente utilizzati fino a tutto il XVIII secolo. In questo caso il tessuto del paramento è ascrivibile al gusto settecentesco per l'andamento a meandro del motivo a fiamma e per la maggiore elaborazione della rosetta.
TU - CONDIZIONE GIURIDICA E VINCOLI	
CDG - CONDIZIONE GIURIDICA	
CDGG - Indicazione generica	proprietà Ente religioso cattolico
DO - FONTI E DOCUMENTI DI RIFERIMENTO	
FTA - DOCUMENTAZIONE FOTOGRAFICA	
FTAX - Genere	documentazione allegata
FTAP - Tipo	fotografia b/n
FTAN - Codice identificativo	SBAS FI 456653
BIB - BIBLIOGRAFIA	
BIBX - Genere	bibliografia di confronto
BIBA - Autore	Collezione Gandini
BIBD - Anno di edizione	1993
BIBN - V., pp., nn.	pp. 185-196
BIBI - V., tavv., figg.	fig. 270
AD - ACCESSO AI DATI	
ADS - SPECIFICHE DI ACCESSO AI DATI	
ADSP - Profilo di accesso	3
ADSM - Motivazione	scheda di bene non adeguatamente sorvegliabile
CM - COMPILAZIONE	
CMP - COMPILAZIONE	
CMPD - Data	1995
CMPN - Nome	Quiriconi F.
FUR - Funzionario responsabile	Damiani G.
AGG - AGGIORNAMENTO - REVISIONE	
AGGD - Data	2006
AGGN - Nome	ARTPAST/ Quiriconi F.
AGGF - Funzionario responsabile	NR (recupero pregresso)