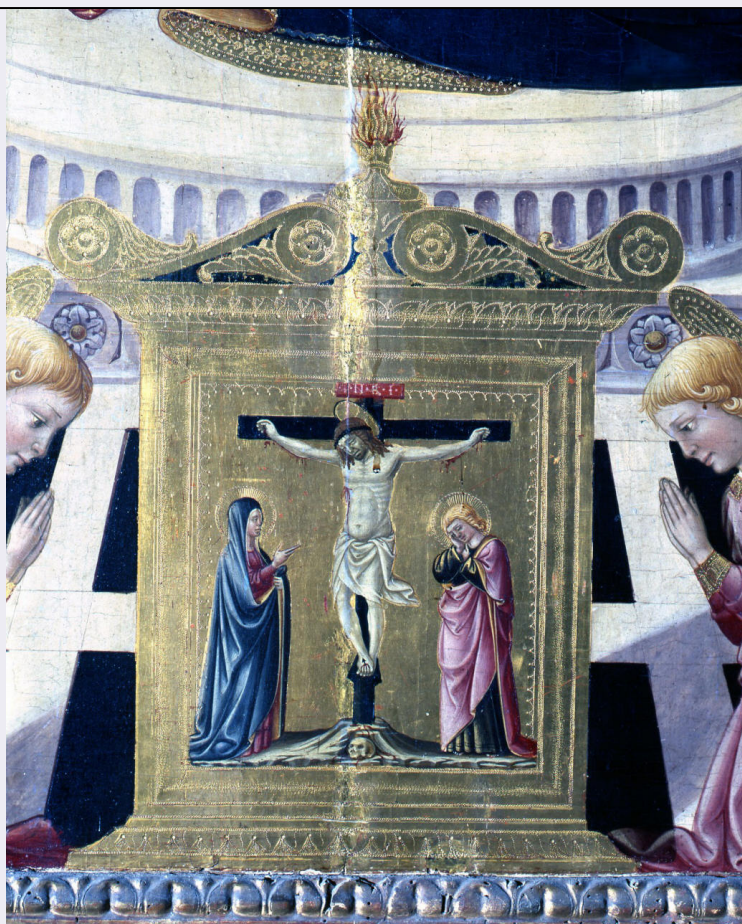


SCHEDA



CD - CODICI

TSK - Tipo Scheda	OA
LIR - Livello ricerca	C
NCT - CODICE UNIVOCO	
NCTR - Codice regione	09
NCTN - Numero catalogo generale	00161691
ESC - Ente schedatore	L. 41/1986
ECP - Ente competente	S128

RV - RELAZIONI

RVE - STRUTTURA COMPLESSA

RVEL - Livello	2
RVER - Codice bene radice	0900161691
RVES - Codice bene componente	0900161691
ROZ - Altre relazioni	0900288602

OG - OGGETTO

OGT - OGGETTO

OGTD - Definizione	dipinto
OGTP - Posizione	in basso al centro

SGT - SOGGETTO

SGTI - Identificazione	crocifissione di Cristo
------------------------	-------------------------

LC - LOCALIZZAZIONE GEOGRAFICO-AMMINISTRATIVA**PVC - LOCALIZZAZIONE GEOGRAFICO-AMMINISTRATIVA ATTUALE**

PVCS - Stato	ITALIA
PVCR - Regione	Toscana
PVCP - Provincia	FI
PVCC - Comune	Firenze

LDC - COLLOCAZIONE SPECIFICA

LDCT - Tipologia	chiesa
LDCN - Denominazione attuale	Chiesa di S. Margherita de' Cerchi
LDCU - Indirizzo	NR (recupero pregresso)
LDCS - Specifiche	abside

UB - UBICAZIONE E DATI PATRIMONIALI**INV - INVENTARIO DI MUSEO O SOPRINTENDENZA**

INVN - Numero	Inv. 1890, 8719, 8735
INVD - Data	1890

LA - ALTRE LOCALIZZAZIONI GEOGRAFICO-AMMINISTRATIVE

TCL - Tipo di localizzazione	luogo di provenienza
-------------------------------------	----------------------

PRV - LOCALIZZAZIONE GEOGRAFICO-AMMINISTRATIVA

PRVR - Regione	Toscana
PRVP - Provincia	FI
PRVC - Comune	Firenze
PRVL - Località	FIRENZE

PRC - COLLOCAZIONE SPECIFICA

PRCT - Tipologia	monastero
PRCQ - Qualificazione	benedettino femminile
PRCD - Denominazione	Monastero di S. Niccolò di Cafaggio
PRCM - Denominazione raccolta	Galleria dell'Accademia
PRCS - Specifiche	Deposito.

PRD - DATA

PRDU - Data uscita	1922
---------------------------	------

LA - ALTRE LOCALIZZAZIONI GEOGRAFICO-AMMINISTRATIVE

TCL - Tipo di localizzazione	luogo di deposito
-------------------------------------	-------------------

PRV - LOCALIZZAZIONE GEOGRAFICO-AMMINISTRATIVA

PRVR - Regione	Toscana
PRVP - Provincia	FI
PRVC - Comune	Firenze
PRVL - Località	FIRENZE

PRC - COLLOCAZIONE SPECIFICA

PRCT - Tipologia	chiesa
PRCQ - Qualificazione	parrocchiale
PRCD - Denominazione	Chiesa di S. Margherita in S. Maria de' Ricci

PRD - DATA

PRDI - Data ingresso 1922

PRDU - Data uscita 1969

LA - ALTRE LOCALIZZAZIONI GEOGRAFICO-AMMINISTRATIVE

TCL - Tipo di localizzazione luogo di deposito

PRV - LOCALIZZAZIONE GEOGRAFICO-AMMINISTRATIVA

PRVR - Regione Toscana

PRVP - Provincia FI

PRVC - Comune Firenze

PRVL - Località FIRENZE

PRC - COLLOCAZIONE SPECIFICA

PRCT - Tipologia chiesa

PRCD - Denominazione Chiesa di S. Margherita de' Cerchi

PRCS - Specifiche Abside, parete di fondo.

PRD - DATA

PRDI - Data ingresso 1969

DT - CRONOLOGIA**DTZ - CRONOLOGIA GENERICA**

DTZG - Secolo sec. XV

DTZS - Frazione di secolo seconda metà

DTS - CRONOLOGIA SPECIFICA

DTSI - Da 1450

DTSF - A 1499

DTM - Motivazione cronologia analisi stilistica

AU - DEFINIZIONE CULTURALE**AUT - AUTORE**

AUTM - Motivazione dell'attribuzione bibliografia

AUTN - Nome scelto Neri di Bicci

AUTA - Dati anagrafici 1419/ 1492

AUTH - Sigla per citazione 00000769

MT - DATI TECNICI

MTC - Materia e tecnica tavola/ pittura a olio/ doratura

MIS - MISURE

MISA - Altezza 46

MISL - Larghezza 38

CO - CONSERVAZIONE**STC - STATO DI CONSERVAZIONE**

STCC - Stato di conservazione buono

RS - RESTAURI**RST - RESTAURI**

RSTD - Data 1972/ 1976

RSTE - Ente responsabile	OPD, GR 6592
RSTN - Nome operatore	Torelli A.
RSTN - Nome operatore	Bracci M.
RSTN - Nome operatore	Martelli G.
RSTN - Nome operatore	Scotti P.

DA - DATI ANALITICI

DES - DESCRIZIONE

DESO - Indicazioni sull'oggetto	NR (recupero pregresso)
DESI - Codifica Iconclass	73 D 64
DESS - Indicazioni sul soggetto	Personaggi: Cristo; Madonna; San Giovanni Evangelista. Abbigliamento: veste; tunica; mantello; perizoma. Strumenti del martirio: croce. Simboli: teschio. Oggetti: dipinto; cornice.
NSC - Notizie storico-critiche	La tavola, nel periodo in cui fu conservata nella Galleria dell'Accademia, era accompagnata da una predella con "Cristo risorto e sei santi", ora custodita all'Accademia Etrusca di Cortona. La presenza di Santa Margherita fra i santi potrebbe dare credibilità all'ipotesi che il dipinto fosse stato eseguito proprio per la chiesa di S. Margherita de' Cerchi. La tavola, di alta qualità, è considerata opera caratteristica dell'attività tarda di Neri di Bicci quando lo sviluppo dei panneggi ampi e gonfi, la tornitura morbida dei volti, il naso slargato alle narici e l'atmosfera intima e luminosa richiamano i modi di Fra Angelico, Filippo Lippi, Domenico Veneziano e Pesellino. L'attribuzione alla seconda metà del secolo XV è ipotizzabile non solo perchè non compare nelle "Ricordanze" che il pittore diligentemente compila fino al 1475 ma anche dal gusto per l'arricchimento e la varietà degli elementi decorativi tanto diversa dalle prime opere dove Neri di Bicci tratteggia figure più sommarie e dure anche nel profilo dei volti. Analogie sono invece riscontrabili con alcune opere più tarde come la "Madonna in adorazione del Bambino con San Giovanni Battista" conservato nel museo di Barcellona, la "Madonna e Santi" presso il Richartz Museum di Cologne e i "Santi Sebastiano, Bartolomeo e Nicola", datati 1478, conservati nella Pinacoteca di Volterra.

TU - CONDIZIONE GIURIDICA E VINCOLI

CDG - CONDIZIONE GIURIDICA

CDGG - Indicazione generica	proprietà Stato
CDGS - Indicazione specifica	Ministero per i Beni e le Attività Culturali

DO - FONTI E DOCUMENTI DI RIFERIMENTO

FTA - DOCUMENTAZIONE FOTOGRAFICA

FTAX - Genere	documentazione allegata
FTAP - Tipo	diapositiva colore
FTAN - Codice identificativo	ex art. 15 n. 20336

FTA - DOCUMENTAZIONE FOTOGRAFICA

FTAX - Genere	documentazione esistente
FTAP - Tipo	fotografia b/n
FTAN - Codice identificativo	SBAS FI 338903

FTAT - Note	Particolare.
FTA - DOCUMENTAZIONE FOTOGRAFICA	
FTAX - Genere	documentazione esistente
FTAP - Tipo	fotografia b/n
FTAN - Codice identificativo	SBAS FI 338904
FTAT - Note	Particolare.
FNT - FONTI E DOCUMENTI	
FNTP - Tipo	inventario
FNTT - Denominazione	Inventario degli oggetti d'arte esistenti nella R. Galleria dell'Accademia di Firenze
FNTD - Data	1910
FNTF - Foglio/Carta	n. 127
FNTN - Nome archivio	FI/ SPSAE/ Archivio Storico
FNTS - Posizione	NR (recupero pregresso)
FNTI - Codice identificativo	NR (recupero pregresso)
BIB - BIBLIOGRAFIA	
BIBX - Genere	bibliografia specifica
BIBA - Autore	Pieraccini E.
BIBD - Anno di edizione	1901
BIBN - V., pp., nn.	p. 64
BIB - BIBLIOGRAFIA	
BIBX - Genere	bibliografia specifica
BIBA - Autore	Vasari G.
BIBD - Anno di edizione	1906
BIBN - V., pp., nn.	p. 79
BIBI - V., tavv., figg.	v. II
BIB - BIBLIOGRAFIA	
BIBX - Genere	bibliografia specifica
BIBA - Autore	Van Marle R.
BIBD - Anno di edizione	1923-1938
BIBH - Sigla per citazione	00001626
BIBN - V., pp., nn.	p. 531
BIBI - V., tavv., figg.	v. X, f. 533
BIB - BIBLIOGRAFIA	
BIBX - Genere	bibliografia specifica
BIBA - Autore	Berenson B.
BIBD - Anno di edizione	1932
BIBH - Sigla per citazione	00001712
BIBN - V., pp., nn.	p. 155
BIBI - V., tavv., figg.	v. I
BIB - BIBLIOGRAFIA	
BIBX - Genere	bibliografia specifica
BIBA - Autore	Kirchen Florenz

BIBD - Anno di edizione	1940-1954
BIBH - Sigla per citazione	00000807
BIBN - V., pp., nn.	pp. 88, 90
BIBI - V., tavv., figg.	v. III
BIB - BIBLIOGRAFIA	
BIBX - Genere	bibliografia specifica
BIBA - Autore	Stefani L.
BIBD - Anno di edizione	1979
BIBN - V., pp., nn.	p. 68
BIBI - V., tavv., figg.	f. 143
AD - ACCESSO AI DATI	
ADS - SPECIFICHE DI ACCESSO AI DATI	
ADSP - Profilo di accesso	1
ADSM - Motivazione	scheda contenente dati liberamente accessibili
CM - COMPILAZIONE	
CMP - COMPILAZIONE	
CMPD - Data	1981
CMPN - Nome	Bracciante A. M.
FUR - Funzionario responsabile	Meloni S.
RVM - TRASCRIZIONE PER INFORMATIZZAZIONE	
RVMD - Data	2006
RVMN - Nome	ARTPAST/ Quiriconi F.
AGG - AGGIORNAMENTO - REVISIONE	
AGGD - Data	1987
AGGN - Nome	Pinelli M.
AGGF - Funzionario responsabile	NR (recupero pregresso)
AGG - AGGIORNAMENTO - REVISIONE	
AGGD - Data	2006
AGGN - Nome	ARTPAST/ Quiriconi F.
AGGF - Funzionario responsabile	NR (recupero pregresso)