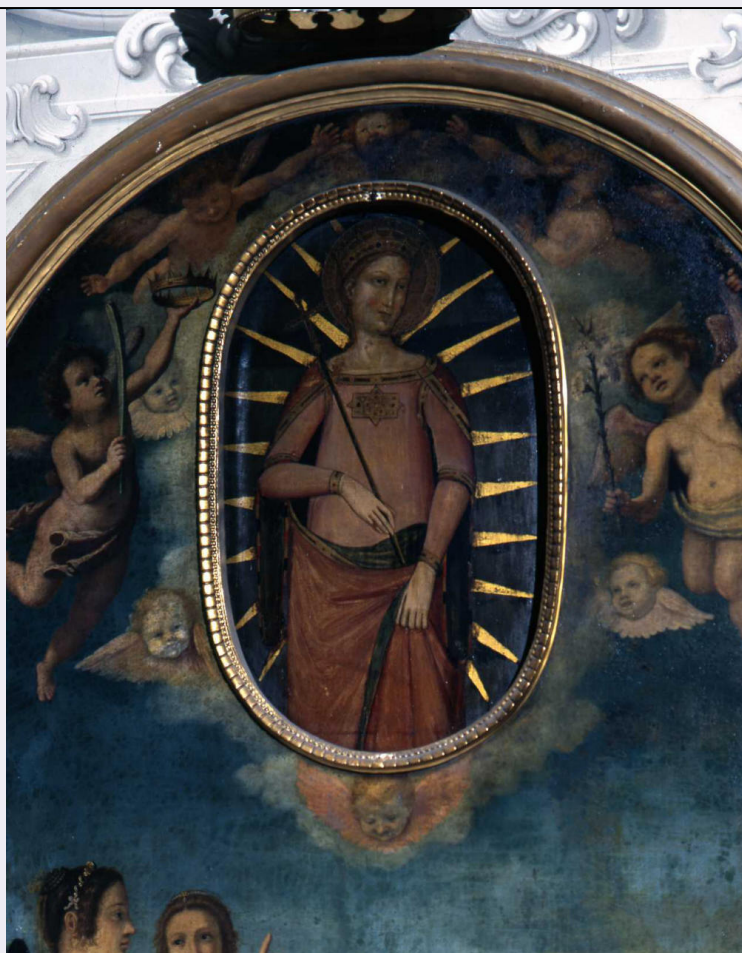


SCHEDA



CD - CODICI

TSK - Tipo Scheda OA

LIR - Livello ricerca C

NCT - CODICE UNIVOCO

NCTR - Codice regione 09

NCTN - Numero catalogo generale 00188185

ESC - Ente schedatore S17

ECP - Ente competente S128

RV - RELAZIONI

RSE - RELAZIONI DIRETTE

RSER - Tipo relazione scheda storica

RSET - Tipo scheda OA

RSE - RELAZIONI DIRETTE

RSER - Tipo relazione scheda storica

RSET - Tipo scheda OA

OG - OGGETTO

OGT - OGGETTO

OGTD - Definizione dipinto

SGT - SOGGETTO

SGTI - Identificazione Santa Margherita d'Antiochia

LC - LOCALIZZAZIONE GEOGRAFICO-AMMINISTRATIVA**PVC - LOCALIZZAZIONE GEOGRAFICO-AMMINISTRATIVA ATTUALE**

| | |
|-------------------------|---------|
| PVCS - Stato | ITALIA |
| PVCR - Regione | Toscana |
| PVCP - Provincia | FI |
| PVCC - Comune | Firenze |

LDC - COLLOCAZIONE SPECIFICA**LA - ALTRE LOCALIZZAZIONI GEOGRAFICO-AMMINISTRATIVE**

| | |
|-------------------------------------|----------------------|
| TCL - Tipo di localizzazione | luogo di provenienza |
|-------------------------------------|----------------------|

PRV - LOCALIZZAZIONE GEOGRAFICO-AMMINISTRATIVA

| | |
|-------------------------|---------|
| PRVR - Regione | Toscana |
| PRVP - Provincia | FI |
| PRVC - Comune | Firenze |

PRC - COLLOCAZIONE SPECIFICA**PRD - DATA**

| | |
|---------------------------|------|
| PRDU - Data uscita | 1831 |
|---------------------------|------|

DT - CRONOLOGIA**DTZ - CRONOLOGIA GENERICA**

| | |
|----------------------------------|--------------|
| DTZG - Secolo | sec. XIV |
| DTZS - Frazione di secolo | seconda metà |

DTS - CRONOLOGIA SPECIFICA

| | |
|------------------|------|
| DTSI - Da | 1350 |
| DTSF - A | 1399 |

| | |
|-------------------------------------|--------------|
| DTM - Motivazione cronologia | bibliografia |
|-------------------------------------|--------------|

AU - DEFINIZIONE CULTURALE**AUT - AUTORE**

| | |
|---|---|
| AUTM - Motivazione dell'attribuzione | bibliografia |
| AUTN - Nome scelto | Maestro dell'Annunciazione dei Legnaiuoli |
| AUTA - Dati anagrafici | notizie metà sec. XIV |
| AUTH - Sigla per citazione | 00008117 |
| AAT - Altre attribuzioni | Giotto |

MT - DATI TECNICI

| | |
|--------------------------------|---------------------------|
| MTC - Materia e tecnica | tavola/ pittura a tempera |
|--------------------------------|---------------------------|

MIS - MISURE

| | |
|-------------------------|-----|
| MISA - Altezza | 108 |
| MISL - Larghezza | 50 |

CO - CONSERVAZIONE**STC - STATO DI CONSERVAZIONE**

| | |
|--------------------------------------|----------|
| STCC - Stato di conservazione | mediocre |
|--------------------------------------|----------|

| | |
|--|---|
| STCS - Indicazioni specifiche | Svelature, cadute di colore, sporco. |
| DA - DATI ANALITICI | |
| DES - DESCRIZIONE | |
| DESO - Indicazioni sull'oggetto | NR (recupero pregresso) |
| DESI - Codifica Iconclass | 11 H (MARGHERITA D'ANTIOCHIA) |
| DESS - Indicazioni sul soggetto | Personaggi: Santa Margherita d'Antiochia. Attributi: (Santa Margherita d'Antiochia) croce astile; corona. Abbigliamento: tunica; mantello. |
| NSC - Notizie storico-critiche | La tavola con la Santa Margherita, inserita entro la tela di Cosimo Gamberucci rimane da questa parzialmente nascosta. Il Torricelli infatti così la descriveva nel 1926: "ai piedi è il drago ed a lato della Santa è dipinto una monaca orante, tutt'attorno è una raggiera dorata". La tavola, attribuita a Giotto dal Richa e così ricordata nelle guide fiorentine successive è stata attribuita al Maestro dell'Annunciazione dei legnaiuoli dal Boskovits. |
| TU - CONDIZIONE GIURIDICA E VINCOLI | |
| CDG - CONDIZIONE GIURIDICA | |
| CDGG - Indicazione generica | proprietà Ente religioso cattolico |
| DO - FONTI E DOCUMENTI DI RIFERIMENTO | |
| FTA - DOCUMENTAZIONE FOTOGRAFICA | |
| FTAX - Genere | documentazione allegata |
| FTAP - Tipo | diapositiva colore |
| FTAN - Codice identificativo | ex art. 15 n. 20301 |
| FTA - DOCUMENTAZIONE FOTOGRAFICA | |
| FTAX - Genere | documentazione esistente |
| FTAP - Tipo | fotografia b/n |
| FTA - DOCUMENTAZIONE FOTOGRAFICA | |
| FTAX - Genere | documentazione esistente |
| FTAP - Tipo | fotografia b/n |
| FNT - FONTI E DOCUMENTI | |
| FNTP - Tipo | inventario |
| FNTA - Autore | Pini C. |
| FNTD - Data | 1862 |
| FNT - FONTI E DOCUMENTI | |
| FNTP - Tipo | visita pastorale |
| FNTD - Data | 1518 |
| BIB - BIBLIOGRAFIA | |
| BIBX - Genere | bibliografia specifica |
| BIBA - Autore | Richa G. |
| BIBD - Anno di edizione | 1754-1762 |
| BIBH - Sigla per citazione | 00000508 |
| BIBN - V., pp., nn. | p. 139 |

| | |
|-----------------------------------|--------------------------|
| BIBI - V., tavv., figg. | v. II |
| BIB - BIBLIOGRAFIA | |
| BIBX - Genere | bibliografia specifica |
| BIBA - Autore | Cambiagi G. |
| BIBD - Anno di edizione | 1765 |
| BIBH - Sigla per citazione | 00009532 |
| BIBN - V., pp., nn. | p. 165 |
| BIB - BIBLIOGRAFIA | |
| BIBX - Genere | bibliografia specifica |
| BIBA - Autore | Follini V./ Rastrelli M. |
| BIBD - Anno di edizione | 1789-1802 |
| BIBH - Sigla per citazione | 00001567 |
| BIBN - V., pp., nn. | p. 226 |
| BIBI - V., tavv., figg. | v. VI |
| BIB - BIBLIOGRAFIA | |
| BIBX - Genere | bibliografia specifica |
| BIBA - Autore | Gargioli G. |
| BIBD - Anno di edizione | 1819 |
| BIBH - Sigla per citazione | 00003415 |
| BIBN - V., pp., nn. | p. 142 |
| BIBI - V., tavv., figg. | v. II |
| BIB - BIBLIOGRAFIA | |
| BIBX - Genere | bibliografia specifica |
| BIBA - Autore | Kirchen Florenz |
| BIBD - Anno di edizione | 1940-1954 |
| BIBH - Sigla per citazione | 00000807 |
| BIBN - V., pp., nn. | pp. 88, 89, 95, 96 |
| BIBI - V., tavv., figg. | v. III |
| BIB - BIBLIOGRAFIA | |
| BIBX - Genere | bibliografia specifica |
| BIBA - Autore | Boskovits M. |
| BIBD - Anno di edizione | 1975 |
| BIBH - Sigla per citazione | 00000221 |
| BIBN - V., pp., nn. | p. 231 |
| BIB - BIBLIOGRAFIA | |
| BIBX - Genere | bibliografia specifica |
| BIBA - Autore | Stefani L. |
| BIBD - Anno di edizione | 1979 |
| BIBN - V., pp., nn. | p. 66 |
| BIB - BIBLIOGRAFIA | |
| BIBX - Genere | bibliografia specifica |
| BIBA - Autore | Stefani L. |

| | |
|---|--|
| BIBD - Anno di edizione | 1981 |
| BIBN - V., pp., nn. | p. 20 |
| AD - ACCESSO AI DATI | |
| ADS - SPECIFICHE DI ACCESSO AI DATI | |
| ADSP - Profilo di accesso | 3 |
| ADSM - Motivazione | scheda di bene non adeguatamente sorvegliabile |
| CM - COMPILAZIONE | |
| CMP - COMPILAZIONE | |
| CMPD - Data | 1986 |
| CMPN - Nome | Botteri L. |
| FUR - Funzionario responsabile | Meloni S. |
| RVM - TRASCRIZIONE PER INFORMATIZZAZIONE | |
| RVMD - Data | 2006 |
| RVMN - Nome | ARTPAST/ Quiriconi F. |
| AGG - AGGIORNAMENTO - REVISIONE | |
| AGGD - Data | 1986 |
| AGGN - Nome | Massinelli A. M./ Rensi A. |
| AGGF - Funzionario responsabile | NR (recupero pregresso) |
| AGG - AGGIORNAMENTO - REVISIONE | |
| AGGD - Data | 2006 |
| AGGN - Nome | ARTPAST/ Quiriconi F. |
| AGGF - Funzionario responsabile | NR (recupero pregresso) |
| AN - ANNOTAZIONI | |