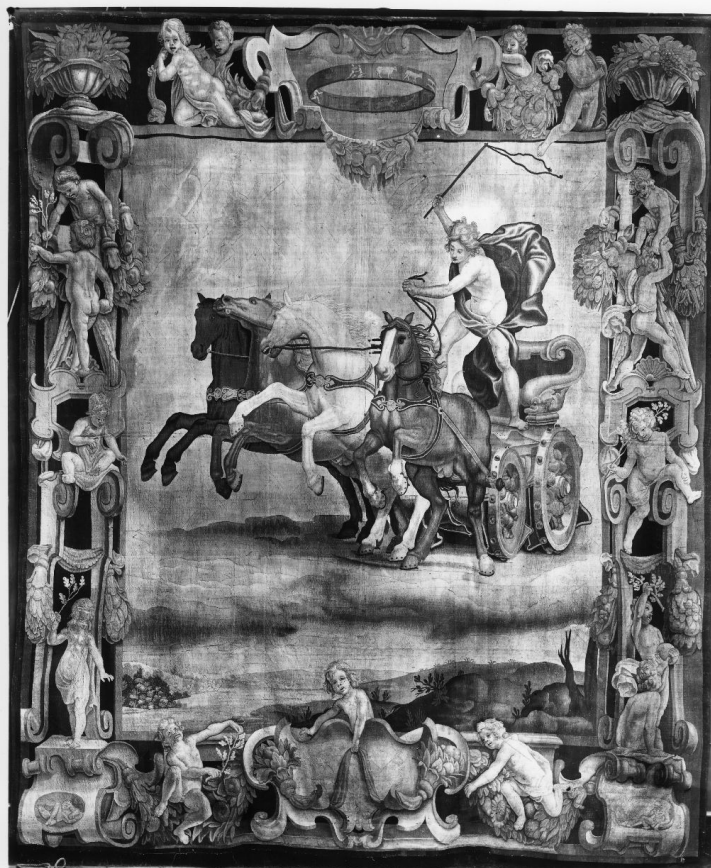


# SCHEDA



## CD - CODICI

TSK - Tipo Scheda OA

LIR - Livello ricerca C

### NCT - CODICE UNIVOCO

NCTR - Codice regione 09

NCTN - Numero catalogo generale 00016693

ESC - Ente schedatore S17

ECP - Ente competente S128

## OG - OGGETTO

### OGT - OGGETTO

OGTD - Definizione arazzo

### SGT - SOGGETTO

SGTI - Identificazione carro del Sole

## LC - LOCALIZZAZIONE GEOGRAFICO-AMMINISTRATIVA

### PVC - LOCALIZZAZIONE GEOGRAFICO-AMMINISTRATIVA ATTUALE

PVCS - Stato ITALIA

PVCR - Regione Toscana

PVCP - Provincia FI

PVCC - Comune Firenze

### LDC - COLLOCAZIONE SPECIFICA

LDCT - Tipologia palazzo

<b>LDCN - Denominazione attuale</b>	Palazzo dell'Arte dei Beccai, ora Accademia delle Arti del Disegno
<b>LDCU - Indirizzo</b>	Via Orsanmichele, 4
<b>LDCS - Specifiche</b>	secondo piano

#### **UB - UBICAZIONE E DATI PATRIMONIALI**

<b>UBO - Ubicazione originaria</b>	SC
<b>INV - INVENTARIO DI MUSEO O SOPRINTENDENZA</b>	
<b>INVN - Numero</b>	Inv. Arazzi, n. 146
<b>INVD - Data</b>	1912
<b>INV - INVENTARIO DI MUSEO O SOPRINTENDENZA</b>	
<b>INVN - Numero</b>	Inv. Arazzi, magazzino, n. 33
<b>INVD - Data</b>	1890 post

#### **LA - ALTRE LOCALIZZAZIONI GEOGRAFICO-AMMINISTRATIVE**

<b>TCL - Tipo di localizzazione</b>	luogo di provenienza
<b>PRV - LOCALIZZAZIONE GEOGRAFICO-AMMINISTRATIVA</b>	
<b>PRVR - Regione</b>	Toscana
<b>PRVP - Provincia</b>	FI
<b>PRVC - Comune</b>	Firenze
<b>PRC - COLLOCAZIONE SPECIFICA</b>	
<b>PRCT - Tipologia</b>	palazzo
<b>PRCD - Denominazione</b>	Palazzo Pitti
<b>PRCS - Specifiche</b>	magazzino, deposito arazzi
<b>PRD - DATA</b>	
<b>PRDU - Data uscita</b>	1969/03/06

#### **DT - CRONOLOGIA**

<b>DTZ - CRONOLOGIA GENERICA</b>	
<b>DTZG - Secolo</b>	sec. XVII
<b>DTS - CRONOLOGIA SPECIFICA</b>	
<b>DTSI - Da</b>	1644
<b>DTSF - A</b>	1644
<b>DTM - Motivazione cronologia</b>	documentazione

#### **AU - DEFINIZIONE CULTURALE**

<b>AUT - AUTORE</b>	
<b>AUTR - Riferimento all'intervento</b>	disegnatore
<b>AUTM - Motivazione dell'attribuzione</b>	documentazione
<b>AUTN - Nome scelto</b>	Lippi Lorenzo
<b>AUTA - Dati anagrafici</b>	1606/ 1665
<b>AUTH - Sigla per citazione</b>	00002683
<b>AUT - AUTORE</b>	
<b>AUTR - Riferimento all'intervento</b>	esecutore

<b>AUTM - Motivazione dell'attribuzione</b>	documentazione
<b>AUTN - Nome scelto</b>	Fevere Pietro
<b>AUTA - Dati anagrafici</b>	notizie 1621-1660
<b>AUTH - Sigla per citazione</b>	00007126

### MT - DATI TECNICI

<b>MTC - Materia e tecnica</b>	lana e seta/ arazzo
<b>MIS - MISURE</b>	
<b>MISA - Altezza</b>	580
<b>MISL - Larghezza</b>	495

### CO - CONSERVAZIONE

<b>STC - STATO DI CONSERVAZIONE</b>	
<b>STCC - Stato di conservazione</b>	mediocre
<b>STCS - Indicazioni specifiche</b>	Sporco, buchi e macchie.

### DA - DATI ANALITICI

<b>DES - DESCRIZIONE</b>	
<b>DESO - Indicazioni sull'oggetto</b>	NR (recupero pregresso)
<b>DESI - Codifica Iconclass</b>	92 B 37 11 1
<b>DESS - Indicazioni sul soggetto</b>	Soggetti profani. Personaggi: Apollo. Attributi: (Apollo) carro; frustino; mantello. Animali: cavalli. Figure: putti. Attributi: (putti) rami di quercia; palle. Simboli: segni zodiacali. Decorazioni: ghirlande di frutti; motivi floreali; motivi fogliacei; cartigli; nastri; drappi; valve di conchiglia; volute; vasi baccellati. Paesaggi: paesaggio collinare. Vegetali.
<b>NSC - Notizie storico-critiche</b>	In alto il carro del sole trainato da quattro cavalli che avanza da destra a sinistra. Sul cocchio in piedi Apollo con panno rosso nell'atto di guidare i cavalli. Sotto una veduta di paesaggio. Fregio composto di putti a chiaroscuro e festoni; nella parte superiore un cerchio con i segni dello zodiaco. La serie delle "Stagioni ed Ore" tessute nel 1643 comprendeva sette pezzi d'Arazzo: Estate, Inverno, Primavera, Autunno, Crepuscolo della Mattina, Crepuscolo della Sera (tutti e sei si trovano attualmente presso Palazzo Medici Riccardi in affido alla Provincia di Firenze) ed il Carro del Sole (Ambasciata Italiana a Londra) e tre sopraporte raffiguranti il Giorno, la Notte e il Tempo. Furono tessuti in oro, argento seta e filaticcio da Pietro Fevere e Pietro Vanasselt. Nel 1644 una seconda serie intera di filaticcio e stame fu tessuta da Fevere e Bernardino Venasselt sui medesimi disegni di quelli fatti d'oro. L'arazzo in esame fa parte di questa seconda serie; è identico a quello fatto d'oro, benchè con la composizione invertita. Una serie diversa delle Stagioni era stata realizzata in oro, argento, filaticcio e stame da Pietro Fevere nel 1639. Attualmente questi arazzi (Estate, Inverno, Primavera, Autunno, il Carro del Sole, il Carro della Notte) si trovano a Palazzo Vecchio. Proviene da Palazzo Pitti con verbale del 6 marzo 1969.

### TU - CONDIZIONE GIURIDICA E VINCOLI

<b>CDG - CONDIZIONE GIURIDICA</b>	
<b>CDGG - Indicazione</b>	

<b>generica</b>	proprietà Stato
<b>CDGS - Indicazione specifica</b>	Ministero per i Beni e le Attività Culturali
<b>DO - FONTI E DOCUMENTI DI RIFERIMENTO</b>	
<b>FTA - DOCUMENTAZIONE FOTOGRAFICA</b>	
<b>FTAX - Genere</b>	documentazione allegata
<b>FTAP - Tipo</b>	fotografia b/n
<b>FTAN - Codice identificativo</b>	SBAS FI 5962
<b>FNT - FONTI E DOCUMENTI</b>	
<b>FNTP - Tipo</b>	filza
<b>FNTT - Denominazione</b>	Filza di Conti dell'Arazzeria
<b>FNTD - Data</b>	1638/ 1654
<b>FNTF - Foglio/Carta</b>	cc. 41, 47
<b>FNTN - Nome archivio</b>	Firenze/ Archivio di Stato
<b>FNTS - Posizione</b>	Guardaroba Medicea, 531
<b>FNTI - Codice identificativo</b>	NR (recupero pregresso)
<b>FNT - FONTI E DOCUMENTI</b>	
<b>FNTP - Tipo</b>	registro
<b>FNTT - Denominazione</b>	Memoriale dell'Arazzeria (A)
<b>FNTD - Data</b>	1639/ 1655
<b>FNTF - Foglio/Carta</b>	cc. 8, 13
<b>FNTN - Nome archivio</b>	Firenze/ Archivio di Stato
<b>FNTS - Posizione</b>	Guardaroba Medicea, 543
<b>FNTI - Codice identificativo</b>	NR (recupero pregresso)
<b>FNT - FONTI E DOCUMENTI</b>	
<b>FNTP - Tipo</b>	registro
<b>FNTT - Denominazione</b>	Giornale dell'Arazzeria (A)
<b>FNTD - Data</b>	1639/ 1655
<b>FNTF - Foglio/Carta</b>	cc. 6, 9
<b>FNTN - Nome archivio</b>	Firenze/ Archivio di Stato
<b>FNTS - Posizione</b>	Guardaroba Medicea, 544
<b>FNTI - Codice identificativo</b>	NR (recupero pregresso)
<b>BIB - BIBLIOGRAFIA</b>	
<b>BIBX - Genere</b>	bibliografia specifica
<b>BIBA - Autore</b>	Conti C.
<b>BIBD - Anno di edizione</b>	1875
<b>BIBH - Sigla per citazione</b>	00008710
<b>BIBN - V., pp., nn.</b>	p. 65
<b>AD - ACCESSO AI DATI</b>	
<b>ADS - SPECIFICHE DI ACCESSO AI DATI</b>	
<b>ADSP - Profilo di accesso</b>	1
<b>ADSM - Motivazione</b>	scheda contenente dati liberamente accessibili
<b>CM - COMPILAZIONE</b>	

**CMP - COMPILAZIONE****CMPD - Data** 1974**CMPN - Nome** Traversi D.**FUR - Funzionario responsabile** Paolucci A.**RVM - TRASCRIZIONE PER INFORMATIZZAZIONE****RVMD - Data** 2006**RVMN - Nome** ARTPAST/ Bartolucci L.**AGG - AGGIORNAMENTO - REVISIONE****AGGD - Data** 2006**AGGN - Nome** ARTPAST**AGGF - Funzionario responsabile** NR (recupero pregresso)**AN - ANNOTAZIONI****OSS - Osservazioni**

L'arazzo è anche segnalato, senza indicazioni cronologiche, nella Sala per le esposizioni in piazza S. Marco.