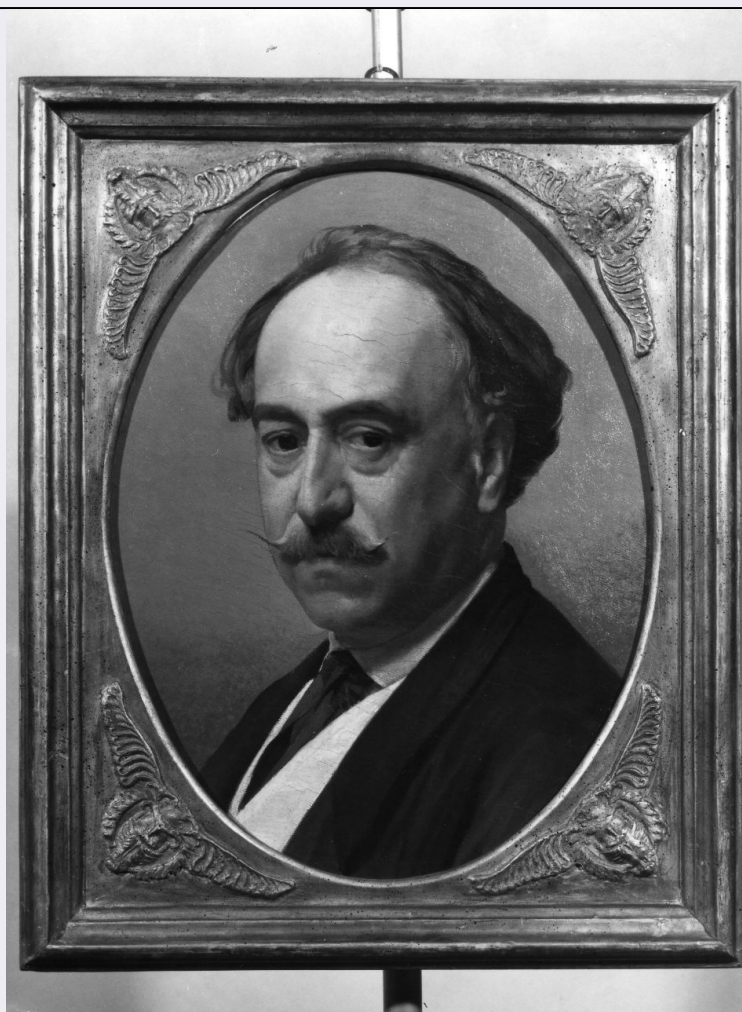


# SCHEDA



## CD - CODICI

TSK - Tipo Scheda	OA
LIR - Livello ricerca	C
<b>NCT - CODICE UNIVOCO</b>	
NCTR - Codice regione	09
NCTN - Numero catalogo generale	00193366
ESC - Ente schedatore	S17
ECP - Ente competente	S128

## OG - OGGETTO

### OGT - OGGETTO

OGTD - Definizione	dipinto
--------------------	---------

### SGT - SOGGETTO

SGTI - Identificazione	ritratto del pittore Gaetano Bianchi
------------------------	--------------------------------------

## LC - LOCALIZZAZIONE GEOGRAFICO-AMMINISTRATIVA

### PVC - LOCALIZZAZIONE GEOGRAFICO-AMMINISTRATIVA ATTUALE

PVCS - Stato	ITALIA
PVCR - Regione	Toscana
PVCP - Provincia	FI
PVCC - Comune	Firenze

**LDC - COLLOCAZIONE  
SPECIFICA**

**UB - UBICAZIONE E DATI PATRIMONIALI**

**UBO - Ubicazione originaria** SC

**DT - CRONOLOGIA**

**DTZ - CRONOLOGIA GENERICA**

**DTZG - Secolo** sec. XIX

**DTZS - Frazione di secolo** seconda metà

**DTS - CRONOLOGIA SPECIFICA**

**DTSI - Da** 1850

**DTSF - A** 1899

**DTM - Motivazione cronologia** analisi stilistica

**AU - DEFINIZIONE CULTURALE**

**AUT - AUTORE**

**AUTM - Motivazione  
dell'attribuzione** firma

**AUTN - Nome scelto** Ciseri Antonio

**AUTA - Dati anagrafici** 1821/ 1891

**AUTH - Sigla per citazione** 00003263

**MT - DATI TECNICI**

**MTC - Materia e tecnica** tela/ pittura a olio

**MIS - MISURE**

**MISA - Altezza** 44.5

**MISL - Larghezza** 34

**FRM - Formato** ovale

**CO - CONSERVAZIONE**

**STC - STATO DI CONSERVAZIONE**

**STCC - Stato di  
conservazione** discreto

**STCS - Indicazioni  
specifiche** Colore cretato.

**DA - DATI ANALITICI**

**DES - DESCRIZIONE**

**DESO - Indicazioni  
sull'oggetto** NR (recupero pregresso)

**DESI - Codifica Iconclass** 48 B 3 : 61 B 2 (GAETANO BIANCHI)

**DESS - Indicazioni sul  
soggetto** Soggetti profani. Figure maschili: Gaetano Bianchi. Ritratti.  
Abbigliamento: abbigliamento contemporaneo.

**ISR - ISCRIZIONI**

**ISRC - Classe di  
appartenenza** documentaria

**ISRS - Tecnica di scrittura** a pennello

**ISRT - Tipo di caratteri** corsivo

**ISRP - Posizione** a destra, sopra la spalla del ritrattato

<b>ISRI - Trascrizione</b>	A(ntonio) Ciseri f(ecit)
<b>NSC - Notizie storico-critiche</b>	Gaetano Bianchi di tre quarti verso sinistra ha il viso rivolto verso lo spettatore, il volto è serio, lo sguardo intenso. Il pittore indossa una giacca nera su un gilet bianco; la cravatta è azzurra. Il fondo del dipinto è verde pallido. Il ritratto di Gaetano Bianchi, autore e restauratore di affreschi, attivo a Firenze nella seconda metà dell'Ottocento, è probabilmente databile ai primi anni del nono decennio del secolo, tempo al quale è anche datato un altro ritratto del pittore, sempre di mano del Ciseri, conservato alla Galleria di Arte Moderna di Firenze (G. A.M., C. G. 32) e che mostra molte affinità col nostro esemplare.
<b>TU - CONDIZIONE GIURIDICA E VINCOLI</b>	
<b>CDG - CONDIZIONE GIURIDICA</b>	
<b>CDGG - Indicazione generica</b>	proprietà privata
<b>DO - FONTI E DOCUMENTI DI RIFERIMENTO</b>	
<b>FTA - DOCUMENTAZIONE FOTOGRAFICA</b>	
<b>FTAX - Genere</b>	documentazione allegata
<b>FTAP - Tipo</b>	fotografia b/n
<b>FTAN - Codice identificativo</b>	SBAS FI 363022
<b>AD - ACCESSO AI DATI</b>	
<b>ADS - SPECIFICHE DI ACCESSO AI DATI</b>	
<b>ADSP - Profilo di accesso</b>	3
<b>ADSM - Motivazione</b>	scheda di bene non adeguatamente sorvegliabile
<b>CM - COMPILAZIONE</b>	
<b>CMP - COMPILAZIONE</b>	
<b>CMPD - Data</b>	1986
<b>CMPN - Nome</b>	Bietoletti S.
<b>FUR - Funzionario responsabile</b>	Meloni S.
<b>RVM - TRASCRIZIONE PER INFORMATIZZAZIONE</b>	
<b>RVMD - Data</b>	2006
<b>RVMN - Nome</b>	ARTPAST/ Bartolucci L.
<b>AGG - AGGIORNAMENTO - REVISIONE</b>	
<b>AGGD - Data</b>	2006
<b>AGGN - Nome</b>	ARTPAST
<b>AGGF - Funzionario responsabile</b>	NR (recupero pregresso)