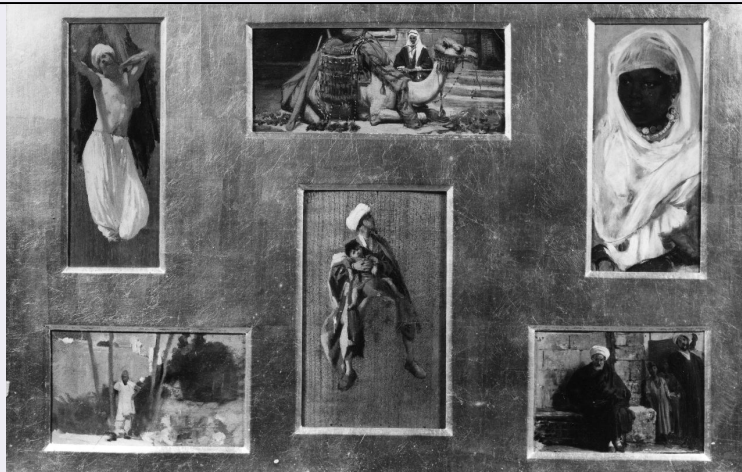


# SCHEDA



## CD - CODICI

TSK - Tipo Scheda	OA
LIR - Livello ricerca	C
<b>NCT - CODICE UNIVOCO</b>	
NCTR - Codice regione	09
NCTN - Numero catalogo generale	00193380
ESC - Ente schedatore	S17
ECP - Ente competente	S128

## RV - RELAZIONI

## OG - OGGETTO

<b>OGT - OGGETTO</b>	
OGTD - Definizione	dipinto
<b>SGT - SOGGETTO</b>	
SGTI - Identificazione	scene orientali

## LC - LOCALIZZAZIONE GEOGRAFICO-AMMINISTRATIVA

### PVC - LOCALIZZAZIONE GEOGRAFICO-AMMINISTRATIVA ATTUALE

PVCS - Stato	ITALIA
PVCR - Regione	Toscana
PVCP - Provincia	FI
PVCC - Comune	Firenze

### LDC - COLLOCAZIONE SPECIFICA

## UB - UBICAZIONE E DATI PATRIMONIALI

UBO - Ubicazione originaria	SC
-----------------------------	----

## DT - CRONOLOGIA

### DTZ - CRONOLOGIA GENERICA

DTZG - Secolo	sec. XIX
---------------	----------

### DTS - CRONOLOGIA SPECIFICA

DTSI - Da	1875
DTSV - Validità	ca.

<b>DTSF - A</b>	1875
<b>DTSL - Validità</b>	ca.
<b>DTM - Motivazione cronologia</b>	analisi stilistica
<b>AU - DEFINIZIONE CULTURALE</b>	
<b>AUT - AUTORE</b>	
<b>AUTM - Motivazione dell'attribuzione</b>	analisi stilistica
<b>AUTN - Nome scelto</b>	Ussi Stefano
<b>AUTA - Dati anagrafici</b>	1822/ 1901
<b>AUTH - Sigla per citazione</b>	00001857
<b>MT - DATI TECNICI</b>	
<b>MTC - Materia e tecnica</b>	tavola/ pittura a olio
<b>MIS - MISURE</b>	
<b>MISA - Altezza</b>	56
<b>MISL - Larghezza</b>	88.5
<b>CO - CONSERVAZIONE</b>	
<b>STC - STATO DI CONSERVAZIONE</b>	
<b>STCC - Stato di conservazione</b>	buono
<b>DA - DATI ANALITICI</b>	
<b>DES - DESCRIZIONE</b>	
<b>DESO - Indicazioni sull'oggetto</b>	NR (recupero pregresso)
<b>DESI - Codifica Iconclass</b>	32 B 32 (MAROCCHINI); 32 B 32 (BEDUINI); 25 K 16 : 25 F 24 (CAMMELLO)
<b>DESS - Indicazioni sul soggetto</b>	Soggetti profani. Figure maschili: uomini marocchini; ragazzi marocchini. Figure femminili: donne marocchine. Animali: cammelli. Piante. Vegetali. Costruzioni. Paesaggi. Oggetti: gioielli. Abbigliamento: abbigliamento marocchino.
<b>NSC - Notizie storico-critiche</b>	Le sei tavolette raffigurano da sinistra in alto: un uomo barbuto a torso nudo; un cammello con bardatura da parata e un soldato; una giovane donna col velo scostato dal volto; un uomo fra le palme fuori dalle mura; un uomo con un bambino in collo (non finito); un uomo anziano con accanto due fanciulli e un uomo giovane. Le tavolette non sono tutte allo stesso grado di esecuzione, solo due possono definirsi opere finite (i due a destra in alto), mentre gli altri sono bozzetti più o meno elaborati. Sono tratti da disegni eseguiti dall'artista durante un viaggio in Marocco datato 1875, tranne forse il primo in basso da sinistra che sembra fatto dal vero.
<b>TU - CONDIZIONE GIURIDICA E VINCOLI</b>	
<b>ACQ - ACQUISIZIONE</b>	
<b>ACQT - Tipo acquisizione</b>	donazione
<b>CDG - CONDIZIONE GIURIDICA</b>	
<b>CDGG - Indicazione generica</b>	proprietà privata
<b>DO - FONTI E DOCUMENTI DI RIFERIMENTO</b>	
<b>FTA - DOCUMENTAZIONE FOTOGRAFICA</b>	

<b>FTAX - Genere</b>	documentazione allegata
<b>FTAP - Tipo</b>	fotografia b/n
<b>FTAN - Codice identificativo</b>	SBAS FI 245177
<b>AD - ACCESSO AI DATI</b>	
<b>ADS - SPECIFICHE DI ACCESSO AI DATI</b>	
<b>ADSP - Profilo di accesso</b>	3
<b>ADSM - Motivazione</b>	scheda di bene non adeguatamente sorvegliabile
<b>CM - COMPILAZIONE</b>	
<b>CMP - COMPILAZIONE</b>	
<b>CMPD - Data</b>	1986
<b>CMPN - Nome</b>	Bietoletti S.
<b>FUR - Funzionario responsabile</b>	Meloni S.
<b>RVM - TRASCRIZIONE PER INFORMATIZZAZIONE</b>	
<b>RVMD - Data</b>	2006
<b>RVMN - Nome</b>	ARTPAST/ Bartolucci L.
<b>AGG - AGGIORNAMENTO - REVISIONE</b>	
<b>AGGD - Data</b>	2006
<b>AGGN - Nome</b>	ARTPAST
<b>AGGF - Funzionario responsabile</b>	NR (recupero pregresso)