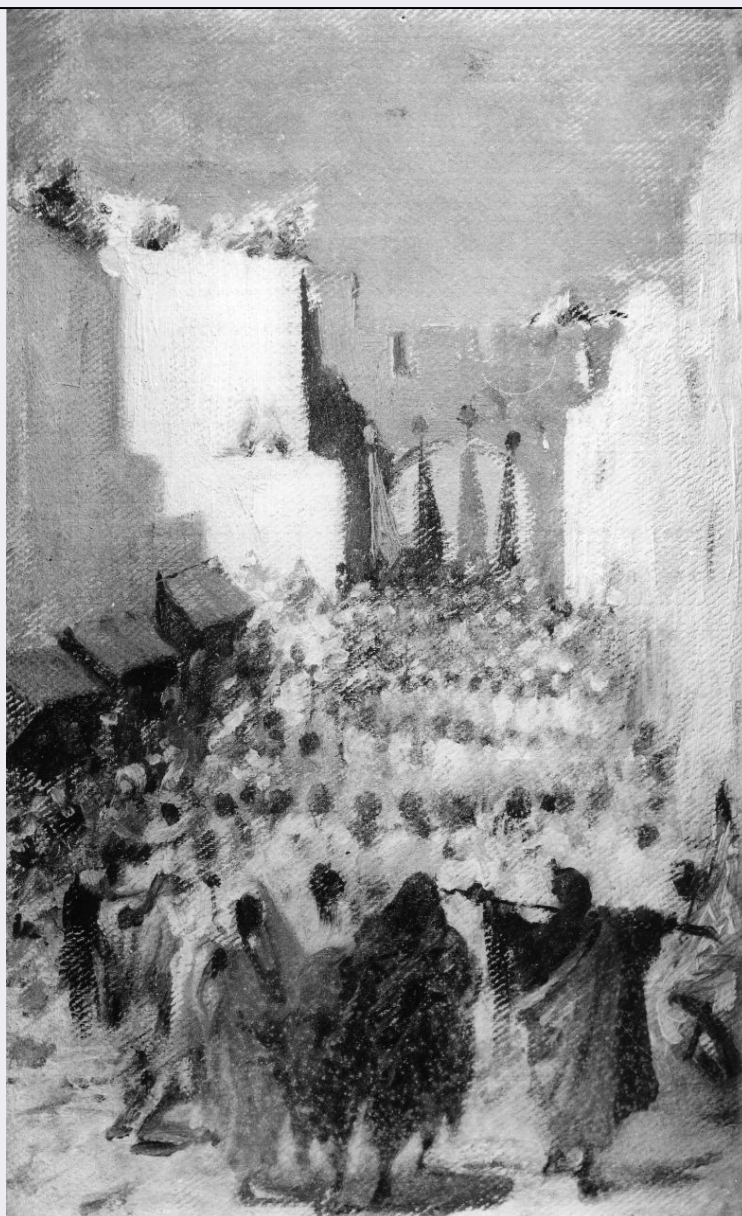


SCHEDA



CD - CODICI

TSK - Tipo Scheda OA

LIR - Livello ricerca C

NCT - CODICE UNIVOCO

NCTR - Codice regione 09

NCTN - Numero catalogo generale 00193412

ESC - Ente schedatore S17

ECP - Ente competente S128

OG - OGGETTO

OGT - OGGETTO

OGTD - Definizione dipinto

SGT - SOGGETTO

SGTI - Identificazione veduta di Fez

LC - LOCALIZZAZIONE GEOGRAFICO-AMMINISTRATIVA

PVC - LOCALIZZAZIONE GEOGRAFICO-AMMINISTRATIVA ATTUALE

PVCS - Stato	ITALIA
PVCR - Regione	Toscana
PVCP - Provincia	FI
PVCC - Comune	Firenze

LDC - COLLOCAZIONE SPECIFICA**UB - UBICAZIONE E DATI PATRIMONIALI**

UBO - Ubicazione originaria	SC
------------------------------------	----

DT - CRONOLOGIA**DTZ - CRONOLOGIA GENERICA**

DTZG - Secolo	sec. XIX
----------------------	----------

DTS - CRONOLOGIA SPECIFICA

DTSI - Da	1875
------------------	------

DTSV - Validità	ca.
------------------------	-----

DTSF - A	1875
-----------------	------

DTSL - Validità	ca.
------------------------	-----

DTM - Motivazione cronologia	bibliografia
-------------------------------------	--------------

AU - DEFINIZIONE CULTURALE**AUT - AUTORE**

AUTM - Motivazione dell'attribuzione	analisi stilistica
---	--------------------

AUTM - Motivazione dell'attribuzione	bibliografia
---	--------------

AUTN - Nome scelto	Ussi Stefano
---------------------------	--------------

AUTA - Dati anagrafici	1822/ 1901
-------------------------------	------------

AUTH - Sigla per citazione	00001857
-----------------------------------	----------

MT - DATI TECNICI

MTC - Materia e tecnica	tela/ pittura a olio
--------------------------------	----------------------

MIS - MISURE

MISA - Altezza	26.8
-----------------------	------

MISL - Larghezza	16.7
-------------------------	------

CO - CONSERVAZIONE**STC - STATO DI CONSERVAZIONE**

STCC - Stato di conservazione	buono
--------------------------------------	-------

DA - DATI ANALITICI**DES - DESCRIZIONE**

DESO - Indicazioni sull'oggetto	NR (recupero pregresso)
--	-------------------------

DESI - Codifica Iconclass	25 I 1 : 61 E (FEZ)
----------------------------------	---------------------

DESS - Indicazioni sul soggetto	Soggetti profani. Figure maschili: marocchini. Oggetti: stendardi; tende. Architetture: mura cittadine; porta urbana; palazzo. Vedute: Fez. Abbigliamento: abbigliamento orientale.
--	---

NSC - Notizie storico-critiche

Lungo una stretta strada di una città marocchina, si svolge una processione capeggiata da portatori di bandiere verdi e rosse che si allontana dal centro. Sul lato ombreggiato della strada sono tirate le tende dei mercati. Sul fondo la porta e la cinta muraria. Il cielo è azzurro intenso a contrasto delle case bianche e assolate. Il bozzetto probabilmente elaborato su uno schizzo dal vero è successivo al viaggio in Marocco che l'Ussi fece nel 1875.

TU - CONDIZIONE GIURIDICA E VINCOLI**ACQ - ACQUISIZIONE**

ACQT - Tipo acquisizione donazione

CDG - CONDIZIONE GIURIDICA

CDGG - Indicazione generica proprietà privata

DO - FONTI E DOCUMENTI DI RIFERIMENTO**FTA - DOCUMENTAZIONE FOTOGRAFICA**

FTAX - Genere documentazione allegata

FTAP - Tipo fotografia b/n

FTAN - Codice identificativo SBAS FI 245184

BIB - BIBLIOGRAFIA

BIBX - Genere bibliografia di confronto

BIBA - Autore I Mostra

BIBD - Anno di edizione 1931

BIB - BIBLIOGRAFIA

BIBX - Genere bibliografia di confronto

BIBA - Autore Prima Mostra

BIBD - Anno di edizione 1940

MST - MOSTRE

MSTT - Titolo I mostra internazionale d'arte coloniale

MSTL - Luogo Roma/ Palazzo delle Esposizioni

MSTD - Data 1931

MST - MOSTRE

MSTT - Titolo Prima mostra Triennale delle Terre Italiane d'Oltremare

MSTL - Luogo Napoli

MSTD - Data 1940

AD - ACCESSO AI DATI**ADS - SPECIFICHE DI ACCESSO AI DATI**

ADSP - Profilo di accesso 3

ADSM - Motivazione scheda di bene non adeguatamente sorvegliabile

CM - COMPILAZIONE**CMP - COMPILAZIONE**

CMPD - Data 1986

CMPN - Nome Bietoletti S.

FUR - Funzionario responsabile Meloni S.

RVM - TRASCRIZIONE PER INFORMATIZZAZIONE

RVMD - Data	2006
RVMN - Nome	ARTPAST/ Bartolucci L.
AGG - AGGIORNAMENTO - REVISIONE	
AGGD - Data	2006
AGGN - Nome	ARTPAST
AGGF - Funzionario responsabile	NR (recupero pregresso)