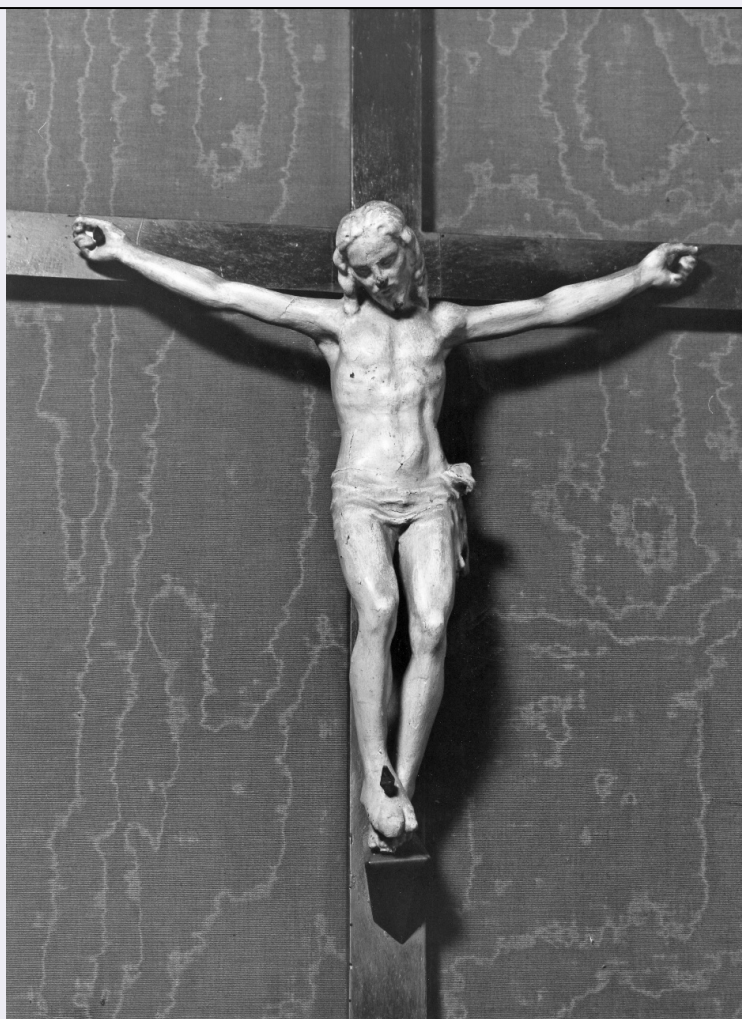


SCHEDA



CD - CODICI

TSK - Tipo Scheda	OA
LIR - Livello ricerca	C
NCT - CODICE UNIVOCO	
NCTR - Codice regione	09
NCTN - Numero catalogo generale	00095959
ESC - Ente schedatore	L. 41/1986
ECP - Ente competente	S128

RV - RELAZIONI

RSE - RELAZIONI DIRETTE

RSER - Tipo relazione	scheda storica
RSET - Tipo scheda	OA

OG - OGGETTO

OGT - OGGETTO

OGTD - Definizione	scultura
--------------------	----------

SGT - SOGGETTO

SGTI - Identificazione	Cristo crocifisso
------------------------	-------------------

LC - LOCALIZZAZIONE GEOGRAFICO-AMMINISTRATIVA

PVC - LOCALIZZAZIONE GEOGRAFICO-AMMINISTRATIVA ATTUALE

PVCS - Stato	ITALIA
PVCR - Regione	Toscana
PVCP - Provincia	FI
PVCC - Comune	Firenze

LDC - COLLOCAZIONE SPECIFICA**UB - UBICAZIONE E DATI PATRIMONIALI**

UBO - Ubicazione originaria	SC
-----------------------------	----

DT - CRONOLOGIA**DTZ - CRONOLOGIA GENERICA**

DTZG - Secolo	sec. XV
DTZS - Frazione di secolo	fine

DTS - CRONOLOGIA SPECIFICA

DTSI - Da	1495
DTSV - Validità	ca.
DTSF - A	1497
DTSL - Validità	ca.
DTM - Motivazione cronologia	bibliografia
ADT - Altre datazioni	sec. XVII

DT - CRONOLOGIA**DTZ - CRONOLOGIA GENERICA**

DTZG - Secolo	sec. XVIII
---------------	------------

DTS - CRONOLOGIA SPECIFICA

DTSI - Da	1700
DTSF - A	1799
DTM - Motivazione cronologia	analisi stilistica

AU - DEFINIZIONE CULTURALE**AUT - AUTORE**

AUTM - Motivazione dell'attribuzione	documentazione
AUTN - Nome scelto	Benedetto da Maiano
AUTA - Dati anagrafici	1442/ 1497
AUTH - Sigla per citazione	00000127

MT - DATI TECNICI

MTC - Materia e tecnica	legno di noce/ intaglio/ pittura
-------------------------	----------------------------------

MIS - MISURE

MISA - Altezza	39
MISL - Larghezza	38
MISV - Varie	le misure si riferiscono alla sola figura del Cristo

CO - CONSERVAZIONE**STC - STATO DI CONSERVAZIONE**

STCC - Stato di	
-----------------	--

conservazione	buono
STCS - Indicazioni specifiche	ridipinture, lacune
DA - DATI ANALITICI	
DES - DESCRIZIONE	
DESO - Indicazioni sull'oggetto	NR (recupero pregresso)
DESI - Codifica Iconclass	11 D 35
DESS - Indicazioni sul soggetto	Personaggi: Cristo crocifisso.
NSC - Notizie storico-critiche	Non conosciamo la provenienza del piccolo crocefisso in legno, e quanto sia pervenuta alla confraternita, nel 1783 è ricordato nell'inventario della Misericordia nella sua attuale collocazione. Inventari precedenti sono ricordati diversi crocefissi in legno e di non facile identificazione e non sappiamo se tra di essi vi sia anche nostro. Segnalato dai Paatz come sopra opera avvicicabile a Baccio da Montelupo, è stato attribuito dalla Lisner ed dal Gentilini ha Benedetto da Maiano. Notevoli analogie con il San Sebastiano conservato alla Misericordia, permettono di datare la piccola scultura al 1495-1497 ca.
TU - CONDIZIONE GIURIDICA E VINCOLI	
CDG - CONDIZIONE GIURIDICA	
CDGG - Indicazione generica	proprietà Ente religioso cattolico
DO - FONTI E DOCUMENTI DI RIFERIMENTO	
FTA - DOCUMENTAZIONE FOTOGRAFICA	
FTAX - Genere	documentazione allegata
FTAP - Tipo	diapositiva colore
FTAN - Codice identificativo	ex art. 15 n. 26795
FTA - DOCUMENTAZIONE FOTOGRAFICA	
FTAX - Genere	documentazione esistente
FTAP - Tipo	fotografia b/n
FTA - DOCUMENTAZIONE FOTOGRAFICA	
FTAX - Genere	documentazione allegata
FTAP - Tipo	fotografia b/n
FNT - FONTI E DOCUMENTI	
FNTP - Tipo	inventario
FNTD - Data	1783
FNT - FONTI E DOCUMENTI	
FNTP - Tipo	inventario
FNTD - Data	1898
BIB - BIBLIOGRAFIA	
BIBX - Genere	bibliografia di confronto
BIBA - Autore	Lisner M.
BIBD - Anno di edizione	1970
BIBH - Sigla per citazione	00000154
BIBN - V., pp., nn.	pp. 81, 102, nn. 67- 68

BIB - BIBLIOGRAFIA

BIBX - Genere	bibliografia specifica
BIBA - Autore	Misericordia Firenze
BIBD - Anno di edizione	1975
BIBN - V., pp., nn.	pp. 190-191, n. 7
BIBI - V., tavv., figg.	tav. 5.

AD - ACCESSO AI DATI**ADS - SPECIFICHE DI ACCESSO AI DATI**

ADSP - Profilo di accesso	3
ADSM - Motivazione	scheda di bene non adeguatamente sorvegliabile

CM - COMPILAZIONE**CMP - COMPILAZIONE**

CMPD - Data	1985
CMPN - Nome	Gentilini G.
FUR - Funzionario responsabile	Damiani G.

AGG - AGGIORNAMENTO - REVISIONE

AGGD - Data	1989
AGGN - Nome	Romagnoli G.
AGGF - Funzionario responsabile	NR (recupero pregresso)

AGG - AGGIORNAMENTO - REVISIONE

AGGD - Data	2006
AGGN - Nome	ARTPAST/ Coppi L.
AGGF - Funzionario responsabile	NR (recupero pregresso)

AN - ANNOTAZIONI