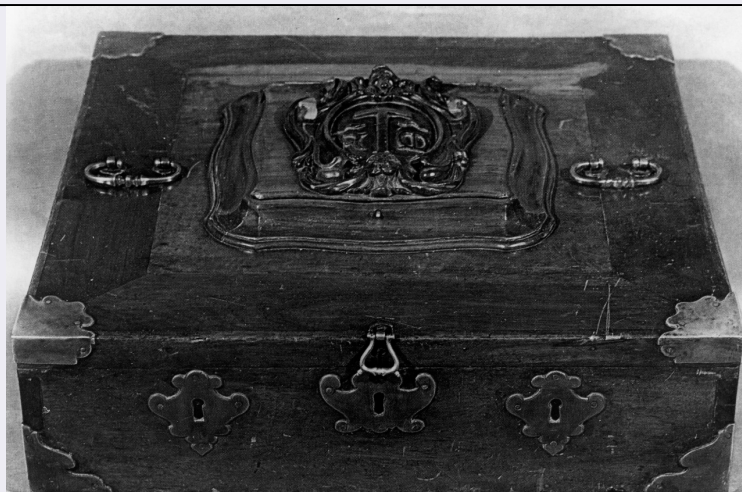


SCHEDA



CD - CODICI

TSK - Tipo Scheda	OA
LIR - Livello ricerca	C
NCT - CODICE UNIVOCO	
NCTR - Codice regione	09
NCTN - Numero catalogo generale	00186944
ESC - Ente schedatore	S17
ECP - Ente competente	S128

OG - OGGETTO

OGT - OGGETTO

OGTD - Definizione	cassetta
--------------------	----------

LC - LOCALIZZAZIONE GEOGRAFICO-AMMINISTRATIVA

PVC - LOCALIZZAZIONE GEOGRAFICO-AMMINISTRATIVA ATTUALE

PVCS - Stato	ITALIA
PVCR - Regione	Toscana
PVCP - Provincia	FI
PVCC - Comune	Firenze

LDC - COLLOCAZIONE SPECIFICA

UB - UBICAZIONE E DATI PATRIMONIALI

UBO - Ubicazione originaria	SC
-----------------------------	----

DT - CRONOLOGIA

DTZ - CRONOLOGIA GENERICA

DTZG - Secolo	sec. XVIII
---------------	------------

DTS - CRONOLOGIA SPECIFICA

DTSI - Da	1780
DTSF - A	1780
DTM - Motivazione cronologia	documentazione

AU - DEFINIZIONE CULTURALE

ATB - AMBITO CULTURALE	
ATBD - Denominazione	bottega fiorentina
ATBM - Motivazione dell'attribuzione	analisi stilistica
MT - DATI TECNICI	
MTC - Materia e tecnica	legno/ intaglio
MTC - Materia e tecnica	ottone
MIS - MISURE	
MISA - Altezza	14.5
MISL - Larghezza	52
MISP - Profondità	52
CO - CONSERVAZIONE	
STC - STATO DI CONSERVAZIONE	
STCC - Stato di conservazione	discreto
STCS - Indicazioni specifiche	abrasa e rimaneggiata
DA - DATI ANALITICI	
DES - DESCRIZIONE	
DESO - Indicazioni sull'oggetto	Cassetta di semplice forma parallelepipedica a pianta quadrata, con tre serrature e scomparti interni; sul coperchio, al centro, una formella a rilievo, sagomata e modanata, costituisce un basso vano, anch'esso diviso a scomparti, con sportello ornato, all'esterno, dallo stemma della Misericordia. Agli angoli e alle toppe, borchie sagomate in ottone, sul coperchio tre maniglie tornite, pure in ottone, ai lati della formella, una più piccola al centro dello spigolo anteriore. Lo stemma è incorniciato da volute, drappi, una testa alata di cherubino ed un mascherone.
DESI - Codifica Iconclass	44 A 1 (+6)(ARCICONFRATERNITA DELLA MISERICORDIA)
DESS - Indicazioni sul soggetto	Araldica: stemma corporativo dell'Arciconfraternita della Misericordia.
ISR - ISCRIZIONI	
ISRC - Classe di appartenenza	documentaria
ISRS - Tecnica di scrittura	a incisione
ISRT - Tipo di caratteri	lettere capitali
ISRP - Posizione	al centro
ISRI - Trascrizione	R. M.
STM - STEMMI, EMBLEMI, MARCHI	
STMC - Classe di appartenenza	stemma
STMQ - Qualificazione	corporativo
STMI - Identificazione	Arciconfraternita della Misericordia
STMP - Posizione	sul coperchio
STMD - Descrizione	vedi foto
	Vi si conservano le borse per il sorteggio dei Capi di Guardia. Per la

NSC - Notizie storico-critiche	sua apertura sono necessarie tre chiavi, custodite da tre magistrati. Sostituì, nel 1780, una analoga cassetta cinquecentesca, della quale recupera alcuni elementi come l'ornato dello sportellino.
TU - CONDIZIONE GIURIDICA E VINCOLI	
CDG - CONDIZIONE GIURIDICA	
CDGG - Indicazione generica	proprietà privata
DO - FONTI E DOCUMENTI DI RIFERIMENTO	
FTA - DOCUMENTAZIONE FOTOGRAFICA	
FTAX - Genere	documentazione allegata
FTAP - Tipo	fotografia b/n
FTAN - Codice identificativo	SBAS FI 379083
BIB - BIBLIOGRAFIA	
BIBX - Genere	bibliografia specifica
BIBA - Autore	Misericordia Firenze
BIBD - Anno di edizione	1982
BIBH - Sigla per citazione	00000029
BIBN - V., pp., nn.	p. 154, n. 20
BIB - BIBLIOGRAFIA	
BIBX - Genere	bibliografia specifica
BIBA - Autore	Landini P.
BIBD - Anno di edizione	1843
BIBN - V., pp., nn.	p. 99
AD - ACCESSO AI DATI	
ADS - SPECIFICHE DI ACCESSO AI DATI	
ADSP - Profilo di accesso	3
ADSM - Motivazione	scheda di bene non adeguatamente sorvegliabile
CM - COMPILAZIONE	
CMP - COMPILAZIONE	
CMPD - Data	1985
CM PN - Nome	Gentilini G.
FUR - Funzionario responsabile	Meloni S.
RVM - TRASCRIZIONE PER INFORMATIZZAZIONE	
RVMD - Data	2006
RVMN - Nome	ARTPAST/ Coppi L.
AGG - AGGIORNAMENTO - REVISIONE	
AGGD - Data	2006
AGGN - Nome	ARTPAST/ Coppi L.
AGGF - Funzionario responsabile	NR (recupero pregresso)