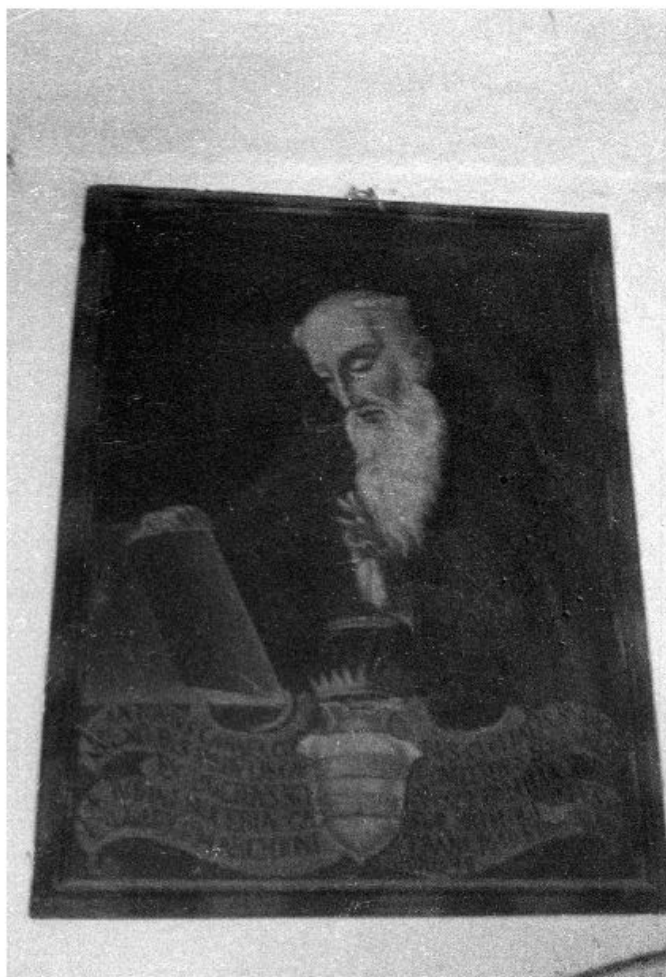


# SCHEDA



## CD - CODICI

TSK - Tipo Scheda OA

LIR - Livello ricerca C

### NCT - CODICE UNIVOCO

NCTR - Codice regione 09

NCTN - Numero catalogo generale 00119130

ESC - Ente schedatore S17

ECP - Ente competente S128

## OG - OGGETTO

### OGT - OGGETTO

OGTD - Definizione rilievo

### SGT - SOGGETTO

SGTI - Identificazione stemma gentilizio della famiglia Marzi- Medici

## LC - LOCALIZZAZIONE GEOGRAFICO-AMMINISTRATIVA

### PVC - LOCALIZZAZIONE GEOGRAFICO-AMMINISTRATIVA ATTUALE

PVCS - Stato ITALIA

PVCR - Regione Toscana

PVCP - Provincia FI

PVCC - Comune	Firenze
LDC - COLLOCAZIONE SPECIFICA	
LDCT - Tipologia	monastero
LDCN - Denominazione attuale	Monastero di S. Martino alla Scala ora Istituto Penale Minorile
LDCC - Complesso di appartenenza	Chiesa e Monastero di S. Martino alla Scala ora Istituto Penale Minorile
LDCU - Indirizzo	Via della Scala
LDCS - Specifiche	uffici della direzione
UB - UBICAZIONE E DATI PATRIMONIALI	
UBO - Ubicazione originaria	SC
DT - CRONOLOGIA	
DTZ - CRONOLOGIA GENERICA	
DTZG - Secolo	sec. XVI
DTS - CRONOLOGIA SPECIFICA	
DTSI - Da	1574
DTSV - Validità	ca.
DTSF - A	1574
DTSL - Validità	ca.
DTM - Motivazione cronologia	documentazione
AU - DEFINIZIONE CULTURALE	
ATB - AMBITO CULTURALE	
ATBD - Denominazione	ambito fiorentino
ATBM - Motivazione dell'attribuzione	analisi stilistica
MT - DATI TECNICI	
MTC - Materia e tecnica	pietra serena/ scultura
MIS - MISURE	
MISA - Altezza	75
MISL - Larghezza	42
CO - CONSERVAZIONE	
STC - STATO DI CONSERVAZIONE	
STCC - Stato di conservazione	discreto
RS - RESTAURI	
RST - RESTAURI	
RSTD - Data	1968/ 1972
RSTE - Ente responsabile	Sprintendenza ai Beni Ambientali e ai Monumenti
RSTN - Nome operatore	Architetto Conti
RSTR - Ente finanziatore	Sprintendenza ai Beni Ambientali e ai Monumenti di Firenze
DA - DATI ANALITICI	
DES - DESCRIZIONE	
	Stemma con galero recante ai lati due ordini di nappe. Lo stemma è incartocciato e abbassato e troncato, e presenta superiormente una

<b>DESO - Indicazioni sull'oggetto</b>	croce di Malta, un lambello a quattro pendenti caricato da 3 gigli, nella parte centrale un leone e un montone affrontati e rampanti con una palla fra le zampe anteriori.su
<b>DESI - Codifica Iconclass</b>	46 A 122 (MARZI_ MEDICI) 1
<b>DESS - Indicazioni sul soggetto</b>	Araldica: stemma gentilizio della famiglia Marzi- Medici.
<b>STM - STEMMI, EMBLEMI, MARCHI</b>	
<b>STMC - Classe di appartenenza</b>	stemma
<b>STMQ - Qualificazione</b>	gentilizio
<b>STMI - Identificazione</b>	Marzi- Medici
<b>STMP - Posizione</b>	sullo scudo
<b>STMD - Descrizione</b>	vedi foto
<b>NSC - Notizie storico-critiche</b>	Si tratta dello stemma del prelado Angiolo Marzi-Medici che come afferma il Richa 'si meritò....che se gli concedesse l'alzare l'arme sua, come di presente si vede nella chiesa in via Polverosa collocata in alto dirimpetto all'altare...'. Angiolo di Michele Marzi, notaio, nato a S. Gimignano cominciò la sua carriera come cancelliere di Pier Sederini ma dopo la cacciata di questa famiglia si pose al servizio dei Medici, e, nel 1519 fu iscritto alla cittadinanza fiorentina coi figli di Ser Vincenzo suo fratello. Rimasto vedovo si dedicò alla carriera ecclesiastica, e nel, 1529 fu creato vescovo di Assisi. Caduta la Repubblica, fu segretario del Duca Alessandro, e poi di Cosimo I, che nel 1537 gli accordò di poter aggiungere al proprio cognome 'quello dei Medici, e di aggiungere nella sua arma gentilizia una delle palle medicee (cfr. G.B. di Crollanza, dizionario storico blasonino delle famiglie nobiliari e nobili italiane, Pisa, 1888, vol. II, p. 97).
<b>TU - CONDIZIONE GIURIDICA E VINCOLI</b>	
<b>CDG - CONDIZIONE GIURIDICA</b>	
<b>CDGG - Indicazione generica</b>	proprietà Stato
<b>CDGS - Indicazione specifica</b>	Ministero di Grazia e Giustizia Istituto Penale per Minori G. P. Meucci
<b>ALN - MUTAMENTI TITOLARITA'/POSSESSO/DETENZIONE</b>	
<b>ALNT - Tipo evento</b>	furto
<b>ALND - Data evento</b>	1993/01/12
<b>DO - FONTI E DOCUMENTI DI RIFERIMENTO</b>	
<b>FTA - DOCUMENTAZIONE FOTOGRAFICA</b>	
<b>FTAX - Genere</b>	documentazione allegata
<b>FTAP - Tipo</b>	fotografia b/n
<b>FTAN - Codice identificativo</b>	SBAS FI 315411
<b>FNT - FONTI E DOCUMENTI</b>	
<b>FNTF - Tipo</b>	inventario
<b>FNTT - Denominazione</b>	Elenco degli oggetti artistici esistenti nel fabbricato della Casa di Patronato
<b>FNTD - Data</b>	1915
<b>FNTF - Foglio/Carta</b>	n.1
<b>FNTN - Nome archivio</b>	non accertata

<b>FNTS - Posizione</b>	ex. Convento di San Martino alla Scala
<b>FNTI - Codice identificativo</b>	NR (recupero pregresso)
<b>BIB - BIBLIOGRAFIA</b>	
<b>BIBX - Genere</b>	bibliografia specifica
<b>BIBA - Autore</b>	Richa G.
<b>BIBD - Anno di edizione</b>	1754-1762
<b>BIBH - Sigla per citazione</b>	00000508
<b>BIBN - V., pp., nn.</b>	pp. 340
<b>BIBI - V., tavv., figg.</b>	v. III
<b>AD - ACCESSO AI DATI</b>	
<b>ADS - SPECIFICHE DI ACCESSO AI DATI</b>	
<b>ADSP - Profilo di accesso</b>	1
<b>ADSM - Motivazione</b>	scheda contenente dati liberamente accessibili
<b>CM - COMPILAZIONE</b>	
<b>CMP - COMPILAZIONE</b>	
<b>CMPD - Data</b>	1979
<b>CMPN - Nome</b>	Cecchi G.
<b>CMPN - Nome</b>	Bietti M.
<b>FUR - Funzionario responsabile</b>	Meloni S.
<b>RVM - TRASCRIZIONE PER INFORMATIZZAZIONE</b>	
<b>RVMD - Data</b>	2006
<b>RVMN - Nome</b>	ARTPAST/ Coppi L.
<b>AGG - AGGIORNAMENTO - REVISIONE</b>	
<b>AGGD - Data</b>	2006
<b>AGGN - Nome</b>	ARTPAST/ Coppi L.
<b>AGGF - Funzionario responsabile</b>	NR (recupero pregresso)
<b>AN - ANNOTAZIONI</b>	
<b>OSS - Osservazioni</b>	L'oggetto proviane da una chiesa non specificata di via Polverosa.