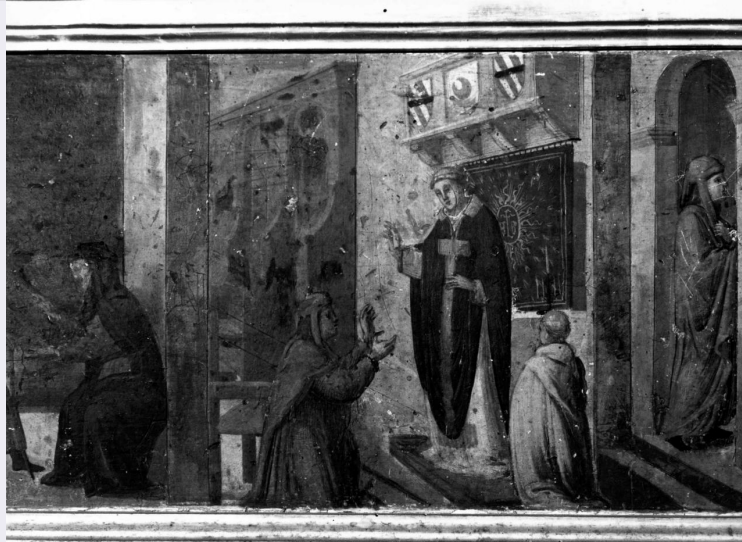


SCHEDA



CD - CODICI

TSK - Tipo Scheda	OA
LIR - Livello ricerca	C
NCT - CODICE UNIVOCO	
NCTR - Codice regione	09
NCTN - Numero catalogo generale	00281108
ESC - Ente schedatore	L. 41/1986
ECP - Ente competente	S128

RV - RELAZIONI

RVE - STRUTTURA COMPLESSA

RVEL - Livello	4
RVER - Codice bene radice	0900281108
ROZ - Altre relazioni	0900281108

OG - OGGETTO

OGT - OGGETTO

OGTD - Definizione	scomparto di predella
OGTP - Posizione	quarto scomparto da sinistra

SGT - SOGGETTO

SGTI - Identificazione	sant'Andrea Corsini appare a Andrea Dazzi in preghiera
------------------------	--------------------------------------------------------

LC - LOCALIZZAZIONE GEOGRAFICO-AMMINISTRATIVA

PVC - LOCALIZZAZIONE GEOGRAFICO-AMMINISTRATIVA ATTUALE

PVCS - Stato	ITALIA
PVCR - Regione	Toscana
PVCP - Provincia	FI
PVCC - Comune	Firenze

LDC - COLLOCAZIONE SPECIFICA

LDCT - Tipologia	chiesa
LDCQ - Qualificazione	conventuale carmelitana

LDCN - Denominazione attuale	Chiesa di S. Maria del Carmine
LDCC - Complesso di appartenenza	chiesa e convento di S. Maria del Carmine
LDCU - Indirizzo	piazza del Carmine
LDCS - Specifiche	sagrestia, cappella di S. Cecilia, sull'altare

LA - ALTRE LOCALIZZAZIONI GEOGRAFICO-AMMINISTRATIVE

TCL - Tipo di localizzazione	luogo di provenienza
PRV - LOCALIZZAZIONE GEOGRAFICO-AMMINISTRATIVA	
PRVR - Regione	Toscana
PRVP - Provincia	FI
PRVC - Comune	Firenze
PRC - COLLOCAZIONE SPECIFICA	
PRCT - Tipologia	chiesa
PRCQ - Qualificazione	conventuale
PRCD - Denominazione	Chiesa di S. Maria del Carmine
PRCS - Specifiche	navata, parete est, ultimo altare (di S. Andrea Corsini)
PRD - DATA	
PRDI - Data ingresso	1440
PRDU - Data uscita	1765

LA - ALTRE LOCALIZZAZIONI GEOGRAFICO-AMMINISTRATIVE

TCL - Tipo di localizzazione	luogo di provenienza
PRV - LOCALIZZAZIONE GEOGRAFICO-AMMINISTRATIVA	
PRVR - Regione	Toscana
PRVP - Provincia	FI
PRVC - Comune	Firenze
PRC - COLLOCAZIONE SPECIFICA	
PRCT - Tipologia	chiesa
PRCQ - Qualificazione	conventuale
PRCD - Denominazione	Chiesa di S. Maria del Carmine
PRCC - Complesso monumentale di appartenenza	Chiesa e convento di S. Maria del Carmine
PRCS - Specifiche	sagrestia
PRD - DATA	
PRDI - Data ingresso	1765
PRDU - Data uscita	1771

LA - ALTRE LOCALIZZAZIONI GEOGRAFICO-AMMINISTRATIVE

TCL - Tipo di localizzazione	luogo di provenienza
PRV - LOCALIZZAZIONE GEOGRAFICO-AMMINISTRATIVA	
PRVR - Regione	Toscana
PRVP - Provincia	FI
PRVC - Comune	Firenze

PRC - COLLOCAZIONE SPECIFICA

PRCT - Tipologia	convento
PRCQ - Qualificazione	carmelitano
PRCD - Denominazione	Convento di S. Maria nel Carmine
PRCC - Complesso monumentale di appartenenza	Chiesa e convento di S. Maria del Carmine
PRCS - Specifiche	stanza vicina alla sagrestia della chiesa

PRD - DATA

PRDI - Data ingresso	1771
PRDU - Data uscita	1775

LA - ALTRE LOCALIZZAZIONI GEOGRAFICO-AMMINISTRATIVE

TCL - Tipo di localizzazione	luogo di provenienza
-------------------------------------	----------------------

PRV - LOCALIZZAZIONE GEOGRAFICO-AMMINISTRATIVA

PRVR - Regione	Toscana
PRVP - Provincia	FI
PRVC - Comune	Firenze

PRC - COLLOCAZIONE SPECIFICA

PRCT - Tipologia	palazzo
PRCQ - Qualificazione	privato
PRCD - Denominazione	Palazzo Corsini
PRCS - Specifiche	Galleria

PRD - DATA

PRDI - Data ingresso	1875
PRDU - Data uscita	1880

DT - CRONOLOGIA**DTZ - CRONOLOGIA GENERICA**

DTZG - Secolo	sec. XV
----------------------	---------

DTS - CRONOLOGIA SPECIFICA

DTSI - Da	1440
DTSF - A	1440

DTM - Motivazione cronologia	bibliografia
-------------------------------------	--------------

ADT - Altre datazioni	sec. XV
------------------------------	---------

ADT - Altre datazioni	secc. XV/ XVI
------------------------------	---------------

AU - DEFINIZIONE CULTURALE**ATB - AMBITO CULTURALE**

ATBD - Denominazione	ambito fiorentino
ATBM - Motivazione dell'attribuzione	analisi stilistica
AAT - Altre attribuzioni	Pesellino
AAT - Altre attribuzioni	Lippi, Filippo, ambito

CMM - COMMITTENZA

CMMN - Nome	Corsini
--------------------	---------

CMMD - Data	1440
MT - DATI TECNICI	
MTC - Materia e tecnica	tavola/ pittura a tempera
MIS - MISURE	
MISA - Altezza	21
MISL - Larghezza	19
CO - CONSERVAZIONE	
STC - STATO DI CONSERVAZIONE	
STCC - Stato di conservazione	NR (recupero pregresso)
STCS - Indicazioni specifiche	annerimento della superficie, cadute di colore, fori di tarlo
DA - DATI ANALITICI	
DES - DESCRIZIONE	
DESO - Indicazioni sull'oggetto	NR (recupero pregresso)
DESI - Codifica Iconclass	NR (recupero pregresso)
DESS - Indicazioni sul soggetto	Personaggi: Andrea Dazzi; sant'Andrea Corsini (?). Figure: carmelitano. Abbigliamento: copricapo; mantello; camice; pianeta; tonaca da carmelitano. Architetture: Firenze: S. Maria del Carmine; veduta di una parte della parete sinistra della navata. Oggetti: sedia; coro ligneo; mensa d'altare; candelabro; paramento; sepolcro di sant'Andrea Corsini.
STM - STEMMI, EMBLEMI, MARCHI	
STMC - Classe di appartenenza	arme
STMQ - Qualificazione	gentilizia
STMI - Identificazione	Corsini
STMU - Quantità	2
STMP - Posizione	sul primo e terzo scudo del sepolcro di Sant'Andrea Corsini
STMD - Descrizione	bandato di tre d'argento e di rosso alla fascia d'azzurro
STM - STEMMI, EMBLEMI, MARCHI	
STMC - Classe di appartenenza	arme
STMQ - Qualificazione	sociale
STMI - Identificazione	Fiesole (?)
STMP - Posizione	sul secondo scudo del sepolcro di Sant'Andrea Corsini
STMD - Descrizione	di rosso al crescente d'argento
NSC - Notizie storico-critiche	*** Questa veduta dell'interno di S. Maria del Carmine è utile per avere un'idea dell'antica sepoltura di Sant'Andrea Corsini un tempo conservato sopra l'altare all'angolo tra la navata e il transetto sinistro della chiesa.
TU - CONDIZIONE GIURIDICA E VINCOLI	
ACQ - ACQUISIZIONE	
ACQT - Tipo acquisizione	soppressione
ACQN - Nome	napoleonica

ACQD - Data acquisizione	1808
ACQL - Luogo acquisizione	FI/ Firenze
CDG - CONDIZIONE GIURIDICA	
CDGG - Indicazione generica	proprietà Stato
CDGS - Indicazione specifica	possesso perpetuo Comune di Firenze
DO - FONTI E DOCUMENTI DI RIFERIMENTO	
FTA - DOCUMENTAZIONE FOTOGRAFICA	
FTAX - Genere	documentazione esistente
FTAP - Tipo	fotografia b/n
FTAN - Codice identificativo	SBAS FI 23232
FTAT - Note	con le altre storie della predella
FTA - DOCUMENTAZIONE FOTOGRAFICA	
FTAX - Genere	documentazione esistente
FTAP - Tipo	diapositiva colore
FTAN - Codice identificativo	ex art. 15, 19192
FTA - DOCUMENTAZIONE FOTOGRAFICA	
FTAX - Genere	documentazione allegata
FTAP - Tipo	fotografia b/n
FTAN - Codice identificativo	SBAS FI 401145
FNT - FONTI E DOCUMENTI	
FNTP - Tipo	fascicolo
FNTT - Denominazione	Provenienze degl'obblighi di Sagrestia e dei beni stabiliti del convento di Santa Maria del Carmine della città di Firenze. Raccolte da Fra Aninimo in remissione dei suoi peccati
FNTD - Data	1771
FNTF - Foglio/Carta	cc. 112, 119, 388, 394
FNTN - Nome archivio	Firenze, Archivio di Stato/ Conventi soppressi, 113
FNTS - Posizione	NR (recupero pregresso)
FNTI - Codice identificativo	NR (recupero pregresso)
BIB - BIBLIOGRAFIA	
BIBX - Genere	bibliografia specifica
BIBA - Autore	Richa G.
BIBD - Anno di edizione	1754-1762
BIBH - Sigla per citazione	00000508
BIBN - V., pp., nn.	v. X p. 62
BIB - BIBLIOGRAFIA	
BIBX - Genere	bibliografia specifica
BIBA - Autore	Mattei S.
BIBD - Anno di edizione	1869
BIBN - V., pp., nn.	pp. 17, 18, 114
BIB - BIBLIOGRAFIA	

BIBX - Genere	bibliografia specifica
BIBA - Autore	Medici U.
BIBD - Anno di edizione	stampa 188
BIBN - V., pp., nn.	pp. 94-96 n. 341
BIB - BIBLIOGRAFIA	
BIBX - Genere	bibliografia specifica
BIBA - Autore	Caioli P.
BIBD - Anno di edizione	1929
BIBN - V., pp., nn.	p. 270, n. 19
BIBI - V., tavv., figg.	t. p. 160
BIB - BIBLIOGRAFIA	
BIBX - Genere	bibliografia specifica
BIBA - Autore	Procacci U.
BIBD - Anno di edizione	1932
BIBN - V., pp., nn.	pp. 169, 170, n. 1
BIB - BIBLIOGRAFIA	
BIBX - Genere	bibliografia specifica
BIBA - Autore	Mostra tesoro
BIBD - Anno di edizione	1933
BIBH - Sigla per citazione	00000839
BIBN - V., pp., nn.	pp. 77-78 n. 1054
BIB - BIBLIOGRAFIA	
BIBX - Genere	bibliografia specifica
BIBA - Autore	Kirchen Florenz
BIBD - Anno di edizione	1940-1954
BIBH - Sigla per citazione	00000807
BIBN - V., pp., nn.	v. III pp. 211, 233, 274, n. 124, p. 298, n. 324
BIB - BIBLIOGRAFIA	
BIBX - Genere	bibliografia specifica
BIBA - Autore	Kaftal G.
BIBD - Anno di edizione	1952-1978
BIBH - Sigla per citazione	00000350
BIBN - V., pp., nn.	p. 53 n. VI
BIBI - V., tavv., figg.	f. 51
BIB - BIBLIOGRAFIA	
BIBX - Genere	bibliografia specifica
BIBA - Autore	Bibliotheca Sanctorum
BIBD - Anno di edizione	1961-1969
BIBH - Sigla per citazione	00000387
BIBN - V., pp., nn.	v. I pp. 1167-1168
BIB - BIBLIOGRAFIA	
BIBX - Genere	bibliografia specifica

BIBA - Autore	Chiesa Santa
BIBD - Anno di edizione	1992
BIBH - Sigla per citazione	00000006
BIBN - V., pp., nn.	p. 145
MST - MOSTRE	
MSTT - Titolo	Mostra del Tesoro di Firenze Sacra
MSTL - Luogo	Firenze, Convento di San Marco
MSTD - Data	1933
AD - ACCESSO AI DATI	
ADS - SPECIFICHE DI ACCESSO AI DATI	
ADSP - Profilo di accesso	1
ADSM - Motivazione	scheda contenente dati liberamente accessibili
CM - COMPILAZIONE	
CMP - COMPILAZIONE	
CMPD - Data	1988
CMPN - Nome	Goldenberg L.
FUR - Funzionario responsabile	Damiani G.
AGG - AGGIORNAMENTO - REVISIONE	
AGGD - Data	1992
AGGN - Nome	Martini S.
AGGF - Funzionario responsabile	NR (recupero pregresso)
AGG - AGGIORNAMENTO - REVISIONE	
AGGD - Data	2000
AGGN - Nome	Orfanello/ Romagnoli/ Rousseau
AGGF - Funzionario responsabile	NR (recupero pregresso)
AGG - AGGIORNAMENTO - REVISIONE	
AGGD - Data	2006
AGGN - Nome	ARTPAST/ Bellini F.
AGGF - Funzionario responsabile	NR (recupero pregresso)
AN - ANNOTAZIONI	
OSS - Osservazioni	I due scudi con lo stemma della famiglia Corsini ornano l'antico sepolcro di Sant'Andrea Corsini, vescovo di Fiesole che si trova nella chiesa del Carmine e viene raffigurato in questo riquadro di predella. Dovrebbero risalire all'epoca di costruzione di questo monumento.