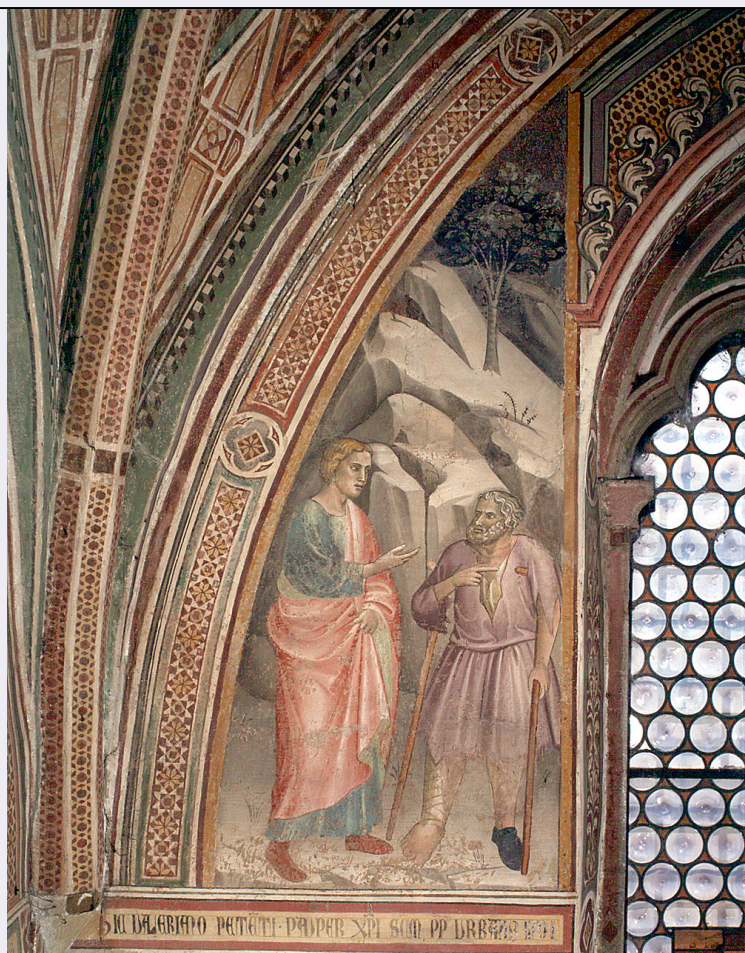


# SCHEDA



## CD - CODICI

TSK - Tipo Scheda	OA
LIR - Livello ricerca	C
<b>NCT - CODICE UNIVOCO</b>	
NCTR - Codice regione	09
NCTN - Numero catalogo generale	00281110
ESC - Ente schedatore	L. 41/1986
ECP - Ente competente	S128

## RV - RELAZIONI

### RVE - STRUTTURA COMPLESSA

RVEL - Livello	2
RVER - Codice bene radice	0900281110

## OG - OGGETTO

### OGT - OGGETTO

OGTD - Definizione	dipinto
OGTP - Posizione	parete di fondo, lunetta

### SGT - SOGGETTO

SGTI - Identificazione	episodi della vita di san Valeriano e di sant'Urbano
------------------------	--

## LC - LOCALIZZAZIONE GEOGRAFICO-AMMINISTRATIVA

### PVC - LOCALIZZAZIONE GEOGRAFICO-AMMINISTRATIVA ATTUALE

<b>PVCS - Stato</b>	ITALIA
<b>PVCR - Regione</b>	Toscana
<b>PVCP - Provincia</b>	FI
<b>PVCC - Comune</b>	Firenze
<b>LDC - COLLOCAZIONE SPECIFICA</b>	
<b>LDCT - Tipologia</b>	chiesa
<b>LDCQ - Qualificazione</b>	conventuale carmelitana
<b>LDCN - Denominazione attuale</b>	Chiesa di S. Maria del Carmine
<b>LDCC - Complesso di appartenenza</b>	chiesa e convento di S. Maria del Carmine
<b>LDCU - Indirizzo</b>	piazza del Carmine
<b>LDCS - Specifiche</b>	sagrestia, cappella di S. Cecilia
<b>UB - UBICAZIONE E DATI PATRIMONIALI</b>	
<b>UBO - Ubicazione originaria</b>	OR
<b>DT - CRONOLOGIA</b>	
<b>DTZ - CRONOLOGIA GENERICA</b>	
<b>DTZG - Secolo</b>	secc. XIV/ XV
<b>DTS - CRONOLOGIA SPECIFICA</b>	
<b>DTSI - Da</b>	1394
<b>DTSV - Validità</b>	post
<b>DTSF - A</b>	1410
<b>DTSL - Validità</b>	ca.
<b>DTM - Motivazione cronologia</b>	analisi stilistica
<b>AU - DEFINIZIONE CULTURALE</b>	
<b>AUT - AUTORE</b>	
<b>AUTS - Riferimento all'autore</b>	attribuito
<b>AUTM - Motivazione dell'attribuzione</b>	bibliografia
<b>AUTN - Nome scelto</b>	Lippo di Corso
<b>AUTA - Dati anagrafici</b>	1357 ca./ 1404
<b>AUTH - Sigla per citazione</b>	00001447
<b>AAT - Altre attribuzioni</b>	Lorenzo di Bicci
<b>AAT - Altre attribuzioni</b>	Spinello Aretino
<b>AAT - Altre attribuzioni</b>	Gaddi, Agnolo
<b>AAT - Altre attribuzioni</b>	Bicci di Lorenzo
<b>AAT - Altre attribuzioni</b>	Lippo (?)
<b>AAT - Altre attribuzioni</b>	Pseudo Ambrogio di Baldese
<b>CMM - COMMITTENZA</b>	
<b>CMMN - Nome</b>	Serragli
<b>CMMD - Data</b>	1390/ 1410
<b>MT - DATI TECNICI</b>	

<b>MTC - Materia e tecnica</b>	intonaco/ pittura a fresco
<b>MIS - MISURE</b>	
<b>MISR - Mancanza</b>	MNR
<b>FRM - Formato</b>	ogivale
<b>CO - CONSERVAZIONE</b>	
<b>STC - STATO DI CONSERVAZIONE</b>	
<b>STCC - Stato di conservazione</b>	NR (recupero pregresso)
<b>DA - DATI ANALITICI</b>	
<b>DES - DESCRIZIONE</b>	
<b>DESO - Indicazioni sull'oggetto</b>	affresco
<b>DESI - Codifica Iconclass</b>	NR (recupero pregresso)
<b>DESS - Indicazioni sul soggetto</b>	NR (recupero pregresso)
<b>ISR - ISCRIZIONI</b>	
<b>ISRC - Classe di appartenenza</b>	documentaria
<b>ISRL - Lingua</b>	latino
<b>ISRS - Tecnica di scrittura</b>	a pennello
<b>ISRT - Tipo di caratteri</b>	lettere capitali
<b>ISRP - Posizione</b>	base della lunetta
<b>ISRI - Trascrizione</b>	HIC VALERIANO PETENTI PAUPER C(H)R(IST)I S(AN)C(TU)M P(A)P(AM) URBANU(M) INDICAT INTER SEPULCRA MARTIRUM DEVOTE LATITANTEM
<b>NSC - Notizie storico-critiche</b>	L'intero ciclo di affreschi fu riscoperto sotto un imbiancatura settecentesca (eseguita dal 18 dicembre al 9 gennaio 1720) nel 1858 da padre Sante Mattei. L'attribuzione a Lorenzo di Bicci è seguita anche dal Fremantle, quella a Bicci di Lorenzo dal Van Marle, mentre il Gombosi assegna il ciclo a Spinello Aretino. Il nome di Lippo, proposto dai Paatz, è suggerito loro da una comunicazione orale di H. D. Gronau, che riconosceva negli affreschi la mano di un Maestro attivo nella decorazione a fresco della cappella della Passione (Nerli, poi Alamanni scheda 13815) eseguiti secondo fonti settecentesche (vedi Procacci 1932) da un giovane di nome Lippo. Anche il Bellosi e la Padovani ritengono della stessa mano parte degli affreschi della Cappella della Passione e il ciclo di S. Cecilia. La Padovani inoltre propone di assegnare quest'ultima opera al corpus dello Pseudo-Ambrogio di Baldese, personalità individuata dal van Marle che il Pudelko propose di identificare con Bonaiuto di Giovanni e la Padovani con Lippo d'Andrea o Lippo di Corso. Anche il Boskovits assegna il nostro ciclo a Lippo, che suggerisce di identificare con Lippo d'Andrea, pittore nato nel 1377. Per la datazione il "terminus post quem" è fornito dal 1394, anno in cui venne edificata la sacrestia (vedi campo "fonti manoscritte", Libro dei Padronati). Il ciclo è ispirato alla "Passio" di Santa Cecilia, scritta intorno al 500. La identificazione iconografica degli episodi come storie di Santa Caterina (Sirèn) e storie di Santa Lucia (Bellosi, Padovani) è pertanto errata. La faccia inferiore della parete di fondo, ora in parte bianca e in parte occupata da un affresco settecentesco, doveva in origine essere decorata con altri due episodi della vita della santa, e precisamente con

la `Condanna a morte di Cecilia' e il `Martirio di Cecilia', come si deduce dalle iscrizioni superstiti sopra le riquadrature marmoree (vedi campo iscrizioni).

## TU - CONDIZIONE GIURIDICA E VINCOLI

### ACQ - ACQUISIZIONE

ACQT - Tipo acquisizione	soppressione
ACQN - Nome	napoleonica
ACQD - Data acquisizione	1808
ACQL - Luogo acquisizione	FI/ Firenze

### CDG - CONDIZIONE GIURIDICA

CDGG - Indicazione generica	proprietà Stato
CDGS - Indicazione specifica	possesso perpetuo Comune di Firenze

## DO - FONTI E DOCUMENTI DI RIFERIMENTO

### FTA - DOCUMENTAZIONE FOTOGRAFICA

FTAX - Genere	documentazione allegata
FTAP - Tipo	diapositiva colore
FTAN - Codice identificativo	ex art. 15, 16606
FTAT - Note	FIND

### FNT - FONTI E DOCUMENTI

FNTP - Tipo	volume manoscritto
FNTA - Autore	Castaldi G.
FNTT - Denominazione	Libro dei Padronati delle cappelle e sepolture della chiesa della Beatissima Vergine Maria del Carmine di Firenze, dove sono notati ancora gli obblighi, che sono a dette cappelle. Fatto l'anno MDCLXXXIX
FNTD - Data	1689
FNTN - Nome archivio	Firenze, Archivio di Stato
FNTS - Posizione	Conventi soppressi, 113 vol. 13
FNTI - Codice identificativo	NR (recupero pregresso)

### BIB - BIBLIOGRAFIA

BIBX - Genere	bibliografia specifica
BIBA - Autore	Crowe J. A./ Cavalcaselle G. B.
BIBD - Anno di edizione	1864-1866
BIBH - Sigla per citazione	00000495
BIBN - V., pp., nn.	v. II p. 30

### BIB - BIBLIOGRAFIA

BIBX - Genere	bibliografia specifica
BIBA - Autore	Mattei S.
BIBD - Anno di edizione	1869
BIBN - V., pp., nn.	pp. 63-70

### BIB - BIBLIOGRAFIA

BIBX - Genere	bibliografia specifica
---------------	------------------------

<b>BIBA - Autore</b>	Siren O.
<b>BIBD - Anno di edizione</b>	1904
<b>BIBH - Sigla per citazione</b>	00003526
<b>BIBN - V., pp., nn.</b>	p. 348
<b>BIB - BIBLIOGRAFIA</b>	
<b>BIBX - Genere</b>	bibliografia di confronto
<b>BIBA - Autore</b>	Van Marle R.
<b>BIBD - Anno di edizione</b>	1923-1938
<b>BIBH - Sigla per citazione</b>	00001626
<b>BIBN - V., pp., nn.</b>	v. III p. 612 n. 1
<b>BIB - BIBLIOGRAFIA</b>	
<b>BIBX - Genere</b>	bibliografia specifica
<b>BIBA - Autore</b>	Gombosi G.
<b>BIBD - Anno di edizione</b>	1926
<b>BIBN - V., pp., nn.</b>	pp. 46, 48
<b>BIB - BIBLIOGRAFIA</b>	
<b>BIBX - Genere</b>	bibliografia specifica
<b>BIBA - Autore</b>	Berenson B.
<b>BIBD - Anno di edizione</b>	1932
<b>BIBH - Sigla per citazione</b>	00001712
<b>BIBN - V., pp., nn.</b>	p. 84
<b>BIB - BIBLIOGRAFIA</b>	
<b>BIBX - Genere</b>	bibliografia di confronto
<b>BIBA - Autore</b>	Procacci U.
<b>BIBD - Anno di edizione</b>	1932
<b>BIBN - V., pp., nn.</b>	pp. 160-161
<b>BIB - BIBLIOGRAFIA</b>	
<b>BIBX - Genere</b>	bibliografia specifica
<b>BIBA - Autore</b>	Kirchen Florenz
<b>BIBD - Anno di edizione</b>	1940-1954
<b>BIBH - Sigla per citazione</b>	00000807
<b>BIBN - V., pp., nn.</b>	v. III pp. 210, 273 n. 122
<b>BIB - BIBLIOGRAFIA</b>	
<b>BIBX - Genere</b>	bibliografia specifica
<b>BIBA - Autore</b>	Kaftal G.
<b>BIBD - Anno di edizione</b>	1952-1978
<b>BIBH - Sigla per citazione</b>	00000350
<b>BIBN - V., pp., nn.</b>	pp. 250-251
<b>BIB - BIBLIOGRAFIA</b>	
<b>BIBX - Genere</b>	bibliografia specifica
<b>BIBA - Autore</b>	Mostra tesori
<b>BIBD - Anno di edizione</b>	1960



<b>BIBH - Sigla per citazione</b>	00003908
<b>BIBN - V., pp., nn.</b>	p. 7 n. 6
<b>BIB - BIBLIOGRAFIA</b>	
<b>BIBX - Genere</b>	bibliografia specifica
<b>BIBA - Autore</b>	Bibliotheca Sanctorum
<b>BIBD - Anno di edizione</b>	1961-1969
<b>BIBH - Sigla per citazione</b>	00000387
<b>BIBN - V., pp., nn.</b>	v. III p. 1086
<b>BIB - BIBLIOGRAFIA</b>	
<b>BIBX - Genere</b>	bibliografia specifica
<b>BIBA - Autore</b>	Bellosi L.
<b>BIBD - Anno di edizione</b>	1965
<b>BIBN - V., pp., nn.</b>	pp. 33-34
<b>BIB - BIBLIOGRAFIA</b>	
<b>BIBX - Genere</b>	bibliografia di confronto
<b>BIBA - Autore</b>	Sabatini A.
<b>BIBD - Anno di edizione</b>	1971
<b>BIBN - V., pp., nn.</b>	p. 200
<b>BIB - BIBLIOGRAFIA</b>	
<b>BIBX - Genere</b>	bibliografia specifica
<b>BIBA - Autore</b>	Fremantle R.
<b>BIBD - Anno di edizione</b>	1975
<b>BIBH - Sigla per citazione</b>	00000855
<b>BIBN - V., pp., nn.</b>	p. 410
<b>BIB - BIBLIOGRAFIA</b>	
<b>BIBX - Genere</b>	bibliografia specifica
<b>BIBA - Autore</b>	Tesori arte
<b>BIBD - Anno di edizione</b>	1979
<b>BIBN - V., pp., nn.</b>	p. 56
<b>BIB - BIBLIOGRAFIA</b>	
<b>BIBX - Genere</b>	bibliografia specifica
<b>BIBA - Autore</b>	Boskovits M.
<b>BIBD - Anno di edizione</b>	1987
<b>BIBN - V., pp., nn.</b>	pp. 51, 61 n. 7
<b>BIB - BIBLIOGRAFIA</b>	
<b>BIBX - Genere</b>	bibliografia specifica
<b>BIBA - Autore</b>	Chiesa Santa
<b>BIBD - Anno di edizione</b>	1992
<b>BIBH - Sigla per citazione</b>	00000006
<b>BIBN - V., pp., nn.</b>	pp. 145-146
<b>BIBI - V., tavv., figg.</b>	ff. 8-26

**AD - ACCESSO AI DATI**

**ADS - SPECIFICHE DI ACCESSO AI DATI****ADSP - Profilo di accesso**

1

**ADSM - Motivazione**

scheda contenente dati liberamente accessibili

**CM - COMPILAZIONE****CMP - COMPILAZIONE****CMPD - Data**

1988

**CMPN - Nome**

Dal Poz L.

**FUR - Funzionario responsabile**

Damiani G.

**AGG - AGGIORNAMENTO - REVISIONE****AGGD - Data**

2000

**AGGN - Nome**

Orfanello/ Romagnoli/ Rousseau

**AGGF - Funzionario responsabile**

NR (recupero pregresso)

**AGG - AGGIORNAMENTO - REVISIONE****AGGD - Data**

2006

**AGGN - Nome**

ARTPAST/ Bellini F.

**AGGF - Funzionario responsabile**

NR (recupero pregresso)

**AN - ANNOTAZIONI****OSS - Osservazioni**

Note al cmm: intorno al 1390 i Soderini cedettero ai Serragli il patronato della Cappella (Sabatini). Se la datazione qui proposta è corretta dovrebbero essere stata quindi committente degli affreschi quest'ultima famiglia.