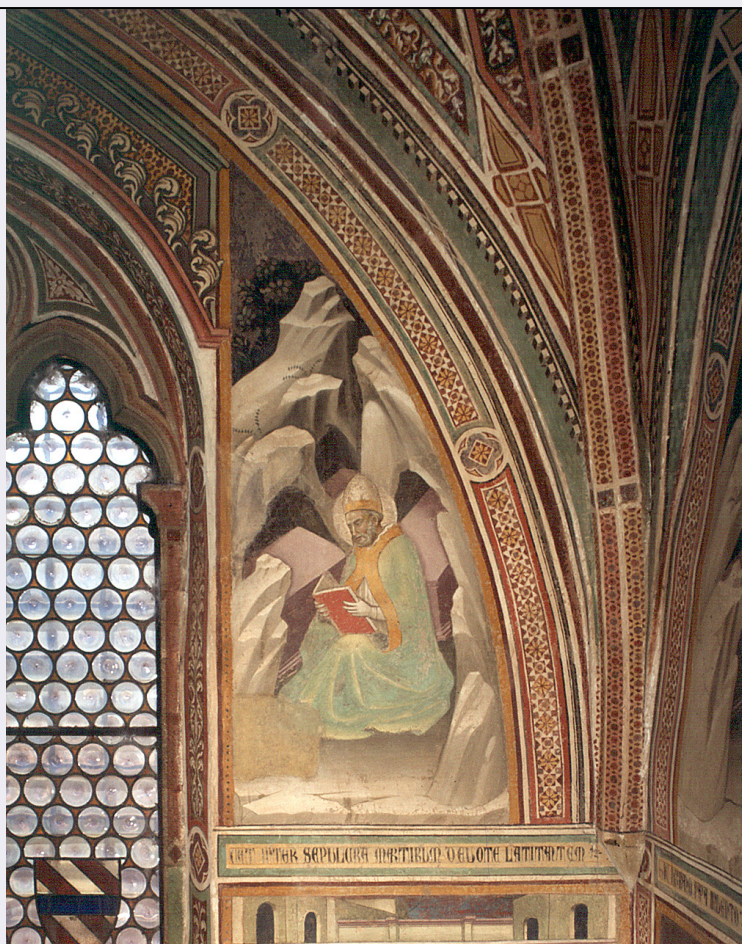


SCHEDA



CD - CODICI

TSK - Tipo Scheda	OA
LIR - Livello ricerca	C
NCT - CODICE UNIVOCO	
NCTR - Codice regione	09
NCTN - Numero catalogo generale	00281110
ESC - Ente schedatore	L. 41/1986
ECP - Ente competente	S128

RV - RELAZIONI

RVE - STRUTTURA COMPLESSA

RVEL - Livello	2.3
RVER - Codice bene radice	0900281110

OG - OGGETTO

OGT - OGGETTO

OGTD - Definizione	dipinto
OGTP - Posizione	parete di fondo, in alto a destra

SGT - SOGGETTO

SGTI - Identificazione	sant'Urbano e i sepolcri dei martiri
------------------------	--------------------------------------

LC - LOCALIZZAZIONE GEOGRAFICO-AMMINISTRATIVA

PVC - LOCALIZZAZIONE GEOGRAFICO-AMMINISTRATIVA ATTUALE

PVCS - Stato	ITALIA
PVCR - Regione	Toscana
PVCP - Provincia	FI
PVCC - Comune	Firenze
LDC - COLLOCAZIONE SPECIFICA	
LDCT - Tipologia	chiesa
LDCQ - Qualificazione	conventuale carmelitana
LDCN - Denominazione attuale	Chiesa di S. Maria del Carmine
LDCC - Complesso di appartenenza	chiesa e convento di S. Maria del Carmine
LDCU - Indirizzo	piazza del Carmine
LDCS - Specifiche	sagrestia, cappella di S. Cecilia
UB - UBICAZIONE E DATI PATRIMONIALI	
UBO - Ubicazione originaria	OR
DT - CRONOLOGIA	
DTZ - CRONOLOGIA GENERICA	
DTZG - Secolo	secc. XIV/ XV
DTS - CRONOLOGIA SPECIFICA	
DTSI - Da	1394
DTSV - Validità	post
DTSF - A	1410
DTSL - Validità	ca.
DTM - Motivazione cronologia	analisi stilistica
AU - DEFINIZIONE CULTURALE	
AUT - AUTORE	
AUTS - Riferimento all'autore	attribuito
AUTM - Motivazione dell'attribuzione	bibliografia
AUTN - Nome scelto	Lippo di Corso
AUTA - Dati anagrafici	1357 ca./ 1404
AUTH - Sigla per citazione	00001447
AAT - Altre attribuzioni	Lorenzo di Bicci
AAT - Altre attribuzioni	Spinello Aretino
AAT - Altre attribuzioni	Gaddi, Agnolo
AAT - Altre attribuzioni	Bicci di Lorenzo
AAT - Altre attribuzioni	Lippo (?)
AAT - Altre attribuzioni	Pseudo Ambrogio di Baldese
CMM - COMMITTENZA	
CMMN - Nome	Serragli
CMMD - Data	1390/ 1410
MT - DATI TECNICI	

MTC - Materia e tecnica	intonaco/ pittura a fresco
MIS - MISURE	
MISL - Larghezza	182
CO - CONSERVAZIONE	
STC - STATO DI CONSERVAZIONE	
STCC - Stato di conservazione	NR (recupero pregresso)
DA - DATI ANALITICI	
DES - DESCRIZIONE	
DESO - Indicazioni sull'oggetto	NR (recupero pregresso)
DESI - Codifica Iconclass	NR (recupero pregresso)
DESS - Indicazioni sul soggetto	Personaggi: Papa Urbano. Abbigliamento: all'antica. Paesaggi: rocce; grotte. Oggetti: libro; sarcofagi. Vegetali: erbe; alberi.
NSC - Notizie storico-critiche	L'intero ciclo di affreschi fu riscoperto sotto un imbiancatura settecentesca (eseguita dal 18 dicembre al 9 gennaio 1720) nel 1858 da padre Sante Mattei. L'attribuzione a Lorenzo di Bicci è seguita anche dal Fremantle, quella a Bicci di Lorenzo dal Van Marle, mentre il Gombosi assegna il ciclo a Spinello Aretino. Il nome di Lippo, proposto dai Paatz, è suggerito loro da una comunicazione orale di H. D. Gronau, che riconosceva negli affreschi la mano di un Maestro attivo nella decorazione a fresco della cappella della Passione (Nerli, poi Alamanni scheda 13815) eseguiti secondo fonti settecentesche (vedi Procacci 1932) da un giovane di nome Lippo. Anche il Bellosi e la Padovani ritengono della stessa mano parte degli affreschi della Cappella della Passione e il ciclo di S. Cecilia. La Padovani inoltre propone di assegnare quest'ultima opera al corpus dello Pseudo-Ambrogio di Baldese, personalità individuata dal van Marle che il Pudelko propose di identificare con Bonaiuto di Giovanni e la Padovani con Lippo d'Andrea o Lippo di Corso. Anche il Boskovits assegna il nostro ciclo a Lippo, che suggerisce di identificare con Lippo d'Andrea, pittore nato nel 1377. Per la datazione il "terminus post quem" è fornito dal 1394, anno in cui venne edificata la sacrestia (vedi campo "fonti manoscritte", Libro dei Padronati). Il ciclo è ispirato alla "Passio" di Santa Cecilia, scritta intorno al 500. La identificazione iconografica degli episodi come storie di Santa Caterina (Sirèn) e storie di Santa Lucia (Bellosi, Padovani) è pertanto errata. La faccia inferiore della parete di fondo, ora in parte bianca e in parte occupata da un affresco settecentesco, doveva in origine essere decorata con altri due episodi della vita della santa, e precisamente con la 'Condanna a morte di Cecilia' e il 'Martirio di Cecilia', come si deduce dalle iscrizioni superstiti sopra le riquadrature marmoree (vedi campo iscrizioni).
TU - CONDIZIONE GIURIDICA E VINCOLI	
ACQ - ACQUISIZIONE	
ACQT - Tipo acquisizione	soppressione
ACQN - Nome	napoleonica
ACQD - Data acquisizione	1808
ACQL - Luogo acquisizione	FI/ Firenze
CDG - CONDIZIONE GIURIDICA	
CDGG - Indicazione	

generica	proprietà Stato
CDGS - Indicazione specifica	possesso perpetuo Comune di Firenze
DO - FONTI E DOCUMENTI DI RIFERIMENTO	
FTA - DOCUMENTAZIONE FOTOGRAFICA	
FTAX - Genere	documentazione allegata
FTAP - Tipo	diapositiva colore
FTAN - Codice identificativo	ex art. 15, 16607
FNT - FONTI E DOCUMENTI	
FNTP - Tipo	volume manoscritto
FNTA - Autore	Castaldi G.
FNTT - Denominazione	Libro dei Padronati delle cappelle e sepolture della chiesa della Beatissima Vergine Maria del Carmine di Firenze, dove sono notati ancora gli obblighi, che sono a dette cappelle. Fatto l'anno MDCLXXXIX
FNTD - Data	1689
FNTN - Nome archivio	Firenze, Archivio di Stato
FNTS - Posizione	Conventi soppressi, 113 vol. 13
FNTI - Codice identificativo	NR (recupero pregresso)
BIB - BIBLIOGRAFIA	
BIBX - Genere	bibliografia specifica
BIBA - Autore	Crowe J. A./ Cavalcaselle G. B.
BIBD - Anno di edizione	1864-1866
BIBH - Sigla per citazione	00000495
BIBN - V., pp., nn.	v. II p. 30
BIB - BIBLIOGRAFIA	
BIBX - Genere	bibliografia specifica
BIBA - Autore	Mattei S.
BIBD - Anno di edizione	1869
BIBN - V., pp., nn.	pp. 63-70
BIB - BIBLIOGRAFIA	
BIBX - Genere	bibliografia specifica
BIBA - Autore	Siren O.
BIBD - Anno di edizione	1904
BIBH - Sigla per citazione	00003526
BIBN - V., pp., nn.	p. 348
BIB - BIBLIOGRAFIA	
BIBX - Genere	bibliografia di confronto
BIBA - Autore	Van Marle R.
BIBD - Anno di edizione	1923-1938
BIBH - Sigla per citazione	00001626
BIBN - V., pp., nn.	v. III p. 612 n. 1
BIB - BIBLIOGRAFIA	
BIBX - Genere	bibliografia specifica

BIBA - Autore	Gombosi G.
BIBD - Anno di edizione	1926
BIBN - V., pp., nn.	pp. 46, 48
BIB - BIBLIOGRAFIA	
BIBX - Genere	bibliografia specifica
BIBA - Autore	Berenson B.
BIBD - Anno di edizione	1932
BIBH - Sigla per citazione	00001712
BIBN - V., pp., nn.	p. 84
BIB - BIBLIOGRAFIA	
BIBX - Genere	bibliografia di confronto
BIBA - Autore	Procacci U.
BIBD - Anno di edizione	1932
BIBN - V., pp., nn.	pp. 160-161
BIB - BIBLIOGRAFIA	
BIBX - Genere	bibliografia specifica
BIBA - Autore	Kirchen Florenz
BIBD - Anno di edizione	1940-1954
BIBH - Sigla per citazione	00000807
BIBN - V., pp., nn.	v. III pp. 210, 273 n. 122
BIB - BIBLIOGRAFIA	
BIBX - Genere	bibliografia specifica
BIBA - Autore	Kaftal G.
BIBD - Anno di edizione	1952-1978
BIBH - Sigla per citazione	00000350
BIBN - V., pp., nn.	pp. 250-251
BIB - BIBLIOGRAFIA	
BIBX - Genere	bibliografia specifica
BIBA - Autore	Mostra tesori
BIBD - Anno di edizione	1960
BIBH - Sigla per citazione	00003908
BIBN - V., pp., nn.	p. 7 n. 6
BIB - BIBLIOGRAFIA	
BIBX - Genere	bibliografia specifica
BIBA - Autore	Bibliotheca Sanctorum
BIBD - Anno di edizione	1961-1969
BIBH - Sigla per citazione	00000387
BIBN - V., pp., nn.	v. III p. 1086
BIB - BIBLIOGRAFIA	
BIBX - Genere	bibliografia specifica
BIBA - Autore	Bellosi L.
BIBD - Anno di edizione	1965

BIBN - V., pp., nn.	pp. 33-34
BIB - BIBLIOGRAFIA	
BIBX - Genere	bibliografia di confronto
BIBA - Autore	Sabatini A.
BIBD - Anno di edizione	1971
BIBN - V., pp., nn.	p. 200
BIB - BIBLIOGRAFIA	
BIBX - Genere	bibliografia specifica
BIBA - Autore	Fremantle R.
BIBD - Anno di edizione	1975
BIBH - Sigla per citazione	00000855
BIBN - V., pp., nn.	p. 410
BIB - BIBLIOGRAFIA	
BIBX - Genere	bibliografia specifica
BIBA - Autore	Tesori arte
BIBD - Anno di edizione	1979
BIBN - V., pp., nn.	p. 56
BIB - BIBLIOGRAFIA	
BIBX - Genere	bibliografia specifica
BIBA - Autore	Boskovits M.
BIBD - Anno di edizione	1987
BIBN - V., pp., nn.	pp. 51, 61 n. 7
BIB - BIBLIOGRAFIA	
BIBX - Genere	bibliografia specifica
BIBA - Autore	Chiesa Santa
BIBD - Anno di edizione	1992
BIBH - Sigla per citazione	00000006
BIBN - V., pp., nn.	pp. 145-146
BIBI - V., tavv., figg.	ff. 8-26
AD - ACCESSO AI DATI	
ADS - SPECIFICHE DI ACCESSO AI DATI	
ADSP - Profilo di accesso	1
ADSM - Motivazione	scheda contenente dati liberamente accessibili
CM - COMPILAZIONE	
CMP - COMPILAZIONE	
CMPD - Data	1988
CMPN - Nome	Dal Poz L.
FUR - Funzionario responsabile	Damiani G.
AGG - AGGIORNAMENTO - REVISIONE	
AGGD - Data	2000
AGGN - Nome	Orfanello/ Romagnoli/ Rousseau
AGGF - Funzionario	

responsabile	NR (recupero pregresso)
AGG - AGGIORNAMENTO - REVISIONE	
AGGD - Data	2006
AGGN - Nome	ARTPAST/ Bellini F.
AGGF - Funzionario responsabile	NR (recupero pregresso)
AN - ANNOTAZIONI	
OSS - Osservazioni	Note al cmm: intorno al 1390 i Soderini cedettero ai Serragli il patronato della Cappella (Sabatini). Se la datazione qui proposta è corretta dovrebbero essere stata quindi committente degli affreschi quest'ultima famiglia.