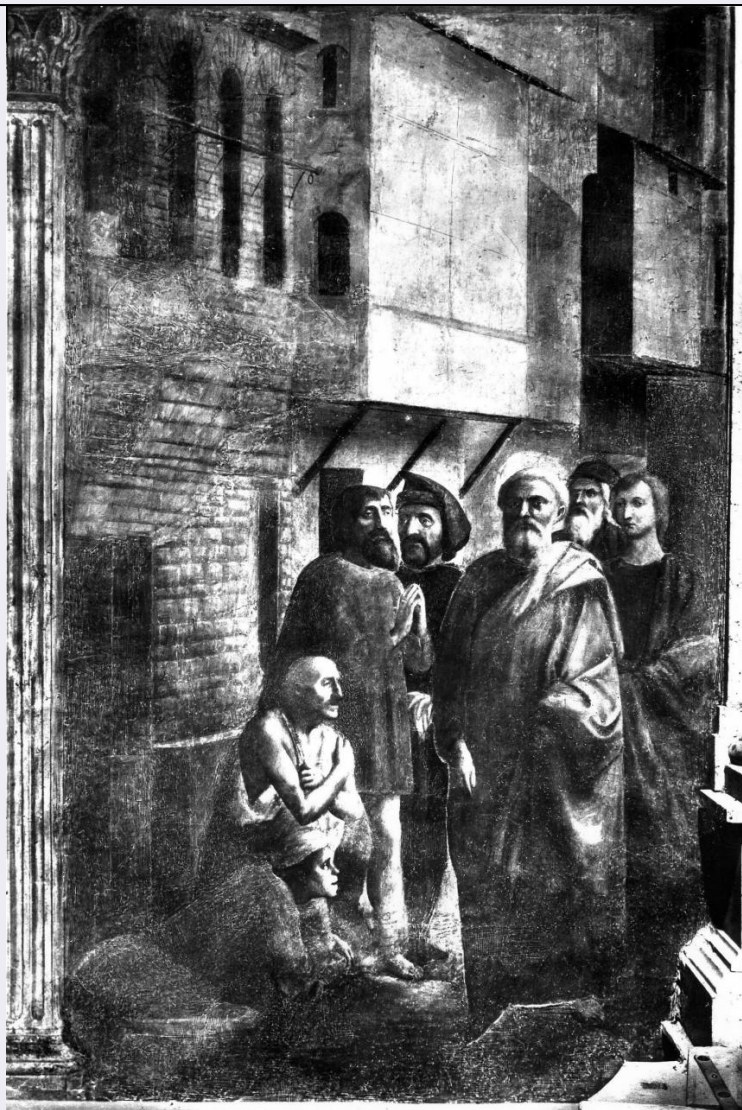


SCHEDA



CD - CODICI

TSK - Tipo Scheda	OA
LIR - Livello ricerca	C
NCT - CODICE UNIVOCO	
NCTR - Codice regione	09
NCTN - Numero catalogo generale	00281111
ESC - Ente schedatore	L. 41/1986
ECP - Ente competente	S128

RV - RELAZIONI

RVE - STRUTTURA COMPLESSA

RVEL - Livello	10
RVER - Codice bene radice	0900281111

OG - OGGETTO

OGT - OGGETTO

OGTD - Definizione	dipinto
OGTP - Posizione	parete di fondo, fascia inferiore, a sinistra

SGT - SOGGETTO

SGTI - Identificazione

San Pietro guarisce gli infermi con la sua ombra

LC - LOCALIZZAZIONE GEOGRAFICO-AMMINISTRATIVA**PVC - LOCALIZZAZIONE GEOGRAFICO-AMMINISTRATIVA ATTUALE****PVCS - Stato**

ITALIA

PVCR - Regione

Toscana

PVCP - Provincia

FI

PVCC - Comune

Firenze

LDC - COLLOCAZIONE SPECIFICA**LDCT - Tipologia**

chiesa

LDCQ - Qualificazione

conventuale carmelitana

LDCN - Denominazione attuale

Chiesa di S. Maria del Carmine

LDCC - Complesso di appartenenza

chiesa e convento di S. Maria del Carmine

LDCU - Indirizzo

piazza del Carmine

LDCS - Specifiche

transetto destro, cappella della testata (Brancacci)

UB - UBICAZIONE E DATI PATRIMONIALI**UBO - Ubicazione originaria**

OR

DT - CRONOLOGIA**DTZ - CRONOLOGIA GENERICA****DTZG - Secolo**

sec. XV

DTS - CRONOLOGIA SPECIFICA**DTSI - Da**

1423

DTSV - Validità

ca.

DTSF - A

1428

DTSL - Validità

ante

DTM - Motivazione cronologia

bibliografia

AU - DEFINIZIONE CULTURALE**AUT - AUTORE****AUTM - Motivazione dell'attribuzione**

bibliografia

AUTN - Nome scelto

Cassai Tommaso di Ser Giovanni detto Masaccio

AUTA - Dati anagrafici

1401/ 1428 ca.

AUTH - Sigla per citazione

00000715

CMM - COMMITTENZA**CMMN - Nome**

Brancacci Felice

CMMD - Data

1382/ 1449 ante

CMMF - Fonte

bibliografia

MT - DATI TECNICI**MTC - Materia e tecnica**

intonaco/ pittura a fresco

MIS - MISURE**MISR - Mancanza**

MNR

CO - CONSERVAZIONE

STC - STATO DI CONSERVAZIONE**STCC - Stato di conservazione**

NR (recupero pregresso)

DA - DATI ANALITICI**DES - DESCRIZIONE****DESO - Indicazioni sull'oggetto**

NR (recupero pregresso)

DESI - Codifica Iconclass

NR (recupero pregresso)

DESS - Indicazioni sul soggetto

Personaggi: san Pietro apostolo; san Giovanni Evangelista. Figure: storpi; seguaci di san Pietro; miracolato. Abbigliamento: all'antica; contemporaneo. Architetture: case cittadine; chiesa; campanile. Oggetti: carriole; colonna con capitello corinzio. Paesaggi: cielo.

NSC - Notizie storico-critiche

***Concordamente ritenuto di Masaccio. Meller pensa che nell'affresco si trovino alcuni ritratti: colui che accompagna San Pietro, sulla sua destra con cappuccio rosso, raffigurerebbe Masolino, la figura di San Giovanni avrebbe i lineamenti di Masaccio, il miracolato in piedi a mani giunte raffigurerebbe Donatello. Per Berti Donatello, invecchiato e incanutito, potrebbe essere individuato nel terzo accompagnatore dell'apostolo, un po' più indietro nella strada. Parronchi pensa invece che l'effigiato nel San Giovanni sia il fratello di Masaccio, Giovanni detto lo Scheggia. Il recentissimo restauro condotto da U. Baldini e da O. Casazza ha messo alla luce nell'angolo destro della metà inferiore della composizione uno sfondo costituito da una colonna con capitello corinzio dalla facciata di una chiesa da un campanile e dal cielo azzurro. Infine O. Casazza ritiene che il "chiodo" della prospettiva della scena corrispondesse al volto di Pietro rovescio sulla croce in una perduta `Crocifissione' del santo che la stessa Casazza e U. Baldini ritengono fosse stata dipinta da Masaccio sulla stessa parete di fondo, distrutta nel periodo tra l'esilio di Felice Brancacci (1435) e l'anno nel quale fu dichiarato ribelle (1458) e ridipinta poi da Filippino sulla parete destra.

TU - CONDIZIONE GIURIDICA E VINCOLI**ACQ - ACQUISIZIONE****ACQT - Tipo acquisizione**

soppressione

ACQN - Nome

napoleonica

ACQD - Data acquisizione

1808

ACQL - Luogo acquisizione

FI/ Firenze

CDG - CONDIZIONE GIURIDICA**CDGG - Indicazione generica**

proprietà Stato

CDGS - Indicazione specifica

possesso perpetuo Comune di Firenze

DO - FONTI E DOCUMENTI DI RIFERIMENTO**FTA - DOCUMENTAZIONE FOTOGRAFICA****FTAX - Genere**

documentazione esistente

FTAP - Tipo

fotografia b/n

FTAN - Codice identificativo

SBAS FI 43474

FTAT - Note

intero

FTA - DOCUMENTAZIONE FOTOGRAFICA

FTAX - Genere	documentazione allegata
FTAP - Tipo	fotografia b/n
FTAN - Codice identificativo	SBAS FI 54511
FTAT - Note	intero
FTA - DOCUMENTAZIONE FOTOGRAFICA	
FTAX - Genere	documentazione esistente
FTAP - Tipo	fotografia b/n
FTAN - Codice identificativo	Jacquier 66297
FTAT - Note	intero
FTA - DOCUMENTAZIONE FOTOGRAFICA	
FTAX - Genere	documentazione esistente
FTAP - Tipo	fotografia b/n
FTAN - Codice identificativo	SBAS FI 78024
FTAT - Note	particolare
FTA - DOCUMENTAZIONE FOTOGRAFICA	
FTAX - Genere	documentazione esistente
FTAP - Tipo	fotografia b/n
FTAN - Codice identificativo	SBAS FI 43476
FTAT - Note	particolare
FTA - DOCUMENTAZIONE FOTOGRAFICA	
FTAX - Genere	documentazione esistente
FTAP - Tipo	fotografia b/n
FTAN - Codice identificativo	SBAS FI 43478
FTAT - Note	particolare
FTA - DOCUMENTAZIONE FOTOGRAFICA	
FTAX - Genere	documentazione esistente
FTAP - Tipo	fotografia b/n
FTAN - Codice identificativo	SBAS FI 78027
FTAT - Note	particolare
FTA - DOCUMENTAZIONE FOTOGRAFICA	
FTAX - Genere	documentazione esistente
FTAP - Tipo	fotografia b/n
FTAN - Codice identificativo	SBAS FI 78025
FTAT - Note	particolare
FTA - DOCUMENTAZIONE FOTOGRAFICA	
FTAX - Genere	documentazione esistente
FTAP - Tipo	fotografia b/n
FTAN - Codice identificativo	SBAS FI 43477
FTAT - Note	particolare
FTA - DOCUMENTAZIONE FOTOGRAFICA	
FTAX - Genere	documentazione esistente
FTAP - Tipo	fotografia b/n

FTAN - Codice identificativo	SBAS FI 43479
FTAT - Note	particolare
FTA - DOCUMENTAZIONE FOTOGRAFICA	
FTAX - Genere	documentazione esistente
FTAP - Tipo	fotografia b/n
FTAN - Codice identificativo	SBAS FI 43475
FTAT - Note	particolare
FTA - DOCUMENTAZIONE FOTOGRAFICA	
FTAX - Genere	documentazione esistente
FTAP - Tipo	fotografia b/n
FTAN - Codice identificativo	SBAS FI 78663
FTAT - Note	particolare
FTA - DOCUMENTAZIONE FOTOGRAFICA	
FTAX - Genere	documentazione esistente
FTAP - Tipo	fotografia b/n
FTAN - Codice identificativo	SBAS FI 91665
FTAT - Note	particolare
FTA - DOCUMENTAZIONE FOTOGRAFICA	
FTAX - Genere	documentazione esistente
FTAP - Tipo	fotografia b/n
FTAN - Codice identificativo	SBAS FI 78026
FTAT - Note	particolare
FTA - DOCUMENTAZIONE FOTOGRAFICA	
FTAX - Genere	documentazione esistente
FTAP - Tipo	fotografia b/n
FTAN - Codice identificativo	SBAS FI 88062
FTAT - Note	intero
FTA - DOCUMENTAZIONE FOTOGRAFICA	
FTAX - Genere	documentazione esistente
FTAP - Tipo	fotografia b/n
FTAN - Codice identificativo	SBAS FI 78702
FTAT - Note	particolare
FTA - DOCUMENTAZIONE FOTOGRAFICA	
FTAX - Genere	documentazione esistente
FTAP - Tipo	fotografia b/n
FTAN - Codice identificativo	SBAS FI 86759
FTAT - Note	particolare
FTA - DOCUMENTAZIONE FOTOGRAFICA	
FTAX - Genere	documentazione esistente
FTAP - Tipo	fotografia b/n
FTAN - Codice identificativo	SBAS FI 86757
FTAT - Note	particolare

FTA - DOCUMENTAZIONE FOTOGRAFICA

FTAX - Genere	documentazione esistente
FTAP - Tipo	fotografia b/n
FTAN - Codice identificativo	SBAS FI 41876
FTAT - Note	particolare

FTA - DOCUMENTAZIONE FOTOGRAFICA

FTAX - Genere	documentazione esistente
FTAP - Tipo	fotografia b/n
FTAN - Codice identificativo	SBAS FI 88844
FTAT - Note	particolare

FTA - DOCUMENTAZIONE FOTOGRAFICA

FTAX - Genere	documentazione esistente
FTAP - Tipo	fotografia b/n
FTAN - Codice identificativo	SBAS FI 78699
FTAT - Note	particolare

FTA - DOCUMENTAZIONE FOTOGRAFICA

FTAX - Genere	documentazione esistente
FTAP - Tipo	fotografia b/n
FTAN - Codice identificativo	SBAS FI 86755
FTAT - Note	particolare

BIB - BIBLIOGRAFIA

BIBX - Genere	bibliografia specifica
BIBA - Autore	Longhi R.
BIBD - Anno di edizione	1940
BIBH - Sigla per citazione	00001954
BIBN - V., pp., nn.	pp. 145-191
BIBI - V., tavv., figg.	ff. 1-70

BIB - BIBLIOGRAFIA

BIBX - Genere	bibliografia specifica
BIBA - Autore	Salmi M.
BIBD - Anno di edizione	1948
BIBN - V., pp., nn.	pp. 52-75, 88-95, 198-200
BIBI - V., tavv., figg.	tt. 36-103, 125-144

BIB - BIBLIOGRAFIA

BIBX - Genere	bibliografia specifica
BIBA - Autore	Kirchen Florenz
BIBD - Anno di edizione	1940-1954
BIBH - Sigla per citazione	00000807
BIBN - V., pp., nn.	pp. 201-209, 251-271

BIB - BIBLIOGRAFIA

BIBX - Genere	bibliografia specifica
BIBA - Autore	Procacci U.

BIBD - Anno di edizione	1953
BIBN - V., pp., nn.	pp. 3-55
BIB - BIBLIOGRAFIA	
BIBX - Genere	bibliografia specifica
BIBA - Autore	Berti L./ Baldini U.
BIBD - Anno di edizione	1957
BIBH - Sigla per citazione	00003917
BIBN - V., pp., nn.	pp. 11, 17, 23-25, 76-78
BIBI - V., tavv., figg.	t. II
BIB - BIBLIOGRAFIA	
BIBX - Genere	bibliografia specifica
BIBA - Autore	Meller P.
BIBD - Anno di edizione	1961
BIBN - V., pp., nn.	pp. 186-227
BIB - BIBLIOGRAFIA	
BIBX - Genere	bibliografia specifica
BIBA - Autore	Meller P.
BIBD - Anno di edizione	1961
BIBN - V., pp., nn.	pp. 273-312
BIB - BIBLIOGRAFIA	
BIBX - Genere	bibliografia specifica
BIBA - Autore	De Tolnay C.
BIBD - Anno di edizione	1965
BIBN - V., pp., nn.	pp. 69-74
BIBI - V., tavv., figg.	ff. 1-3
BIB - BIBLIOGRAFIA	
BIBX - Genere	bibliografia specifica
BIBA - Autore	Masaccio opera
BIBD - Anno di edizione	1968
BIBN - V., pp., nn.	pp. 92-97
BIBI - V., tavv., figg.	tt. XXXIII-LXIV, ff. 17a-17g
BIB - BIBLIOGRAFIA	
BIBX - Genere	bibliografia specifica
BIBA - Autore	Watkins L. B.
BIBD - Anno di edizione	1973
BIBN - V., pp., nn.	pp. 65-74
BIBI - V., tavv., figg.	ff. 1-7
BIB - BIBLIOGRAFIA	
BIBX - Genere	bibliografia specifica
BIBA - Autore	Debold von Kritter A.
BIBD - Anno di edizione	1975
BIBN - V., pp., nn.	pp. 3-293

BIBI - V., tavv., figg.	ff. 1-245
BIB - BIBLIOGRAFIA	
BIBX - Genere	bibliografia specifica
BIBA - Autore	Molho A.
BIBD - Anno di edizione	1977
BIBN - V., pp., nn.	pp. 50-98
BIB - BIBLIOGRAFIA	
BIBX - Genere	bibliografia specifica
BIBA - Autore	Cole B.
BIBD - Anno di edizione	1980
BIBN - V., pp., nn.	pp. 148-176, 235-237
BIBI - V., tavv., figg.	ff. 83-93
BIB - BIBLIOGRAFIA	
BIBX - Genere	bibliografia specifica
BIBA - Autore	Procacci U.
BIBD - Anno di edizione	1980
BIBN - V., pp., nn.	pp. 21-22
BIB - BIBLIOGRAFIA	
BIBX - Genere	bibliografia specifica
BIBA - Autore	Baldini U.
BIBD - Anno di edizione	1984
BIBN - V., pp., nn.	pp. 65-72
BIBI - V., tavv., figg.	ff. 1-4
BIB - BIBLIOGRAFIA	
BIBX - Genere	bibliografia specifica
BIBA - Autore	Baldini U.
BIBD - Anno di edizione	1986
BIBN - V., pp., nn.	pp. 65-68
BIBI - V., tavv., figg.	ff. 1-4
BIB - BIBLIOGRAFIA	
BIBX - Genere	bibliografia specifica
BIBA - Autore	Casazza O.
BIBD - Anno di edizione	1986
BIBN - V., pp., nn.	pp. 69-84
BIBI - V., tavv., figg.	ff. 5-28
BIB - BIBLIOGRAFIA	
BIBX - Genere	bibliografia specifica
BIBA - Autore	Boskovits M.
BIBD - Anno di edizione	1987
BIBN - V., pp., nn.	pp. 55-57
BIBI - V., tavv., figg.	ff. 15-16
BIB - BIBLIOGRAFIA	

BIBX - Genere	bibliografia specifica
BIBA - Autore	Casazza O.
BIBD - Anno di edizione	1988
BIBN - V., pp., nn.	pp. 78-97
BIBI - V., tavv., figg.	ff. 11-47
BIB - BIBLIOGRAFIA	
BIBX - Genere	bibliografia specifica
BIBA - Autore	Baldini U.
BIBD - Anno di edizione	1988
BIBN - V., pp., nn.	pp. 72-76
BIBI - V., tavv., figg.	ff. 1-10
BIB - BIBLIOGRAFIA	
BIBX - Genere	bibliografia specifica
BIBA - Autore	Berti L./ Foggi R.
BIBD - Anno di edizione	1989
BIBN - V., pp., nn.	pp. 82-125
BIB - BIBLIOGRAFIA	
BIBX - Genere	bibliografia specifica
BIBA - Autore	Baldini U./ Casazza O.
BIBD - Anno di edizione	1990
BIB - BIBLIOGRAFIA	
BIBX - Genere	bibliografia specifica
BIBA - Autore	Shulman K.
BIBD - Anno di edizione	1991
BIB - BIBLIOGRAFIA	
BIBX - Genere	bibliografia specifica
BIBA - Autore	Chiesa Santa
BIBD - Anno di edizione	1992
BIBH - Sigla per citazione	00000006
BIBN - V., pp., nn.	pp. 207-279
BIB - BIBLIOGRAFIA	
BIBX - Genere	bibliografia specifica
BIBA - Autore	Joannides P.
BIBD - Anno di edizione	1993
BIBN - V., pp., nn.	pp. 313-349
BIBI - V., tavv., figg.	ff. 261-318
BIB - BIBLIOGRAFIA	
BIBX - Genere	bibliografia specifica
BIBA - Autore	Ladis A.
BIBD - Anno di edizione	1993
BIB - BIBLIOGRAFIA	
BIBX - Genere	bibliografia specifica

BIBA - Autore	Roberts P. L.
BIBD - Anno di edizione	1993
BIBN - V., pp., nn.	pp. 53-83
BIB - BIBLIOGRAFIA	
BIBX - Genere	bibliografia specifica
BIBA - Autore	Spike J. T.
BIBD - Anno di edizione	1995
BIBN - V., pp., nn.	pp. 39-54, 95-140
BIB - BIBLIOGRAFIA	
BIBX - Genere	bibliografia specifica
BIBA - Autore	Goldner G. R./ Bambach C. C.
BIBD - Anno di edizione	1997
BIBN - V., pp., nn.	pp. 122, 126, 134 nn. 14, 16, 19
BIB - BIBLIOGRAFIA	
BIBX - Genere	bibliografia specifica
BIBA - Autore	Fremantle R.
BIBD - Anno di edizione	1998
BIBN - V., pp., nn.	pp. 13-16, 20-22, 107-114 n. 3
BIBI - V., tavv., figg.	ff. pp. 33-70
AD - ACCESSO AI DATI	
ADS - SPECIFICHE DI ACCESSO AI DATI	
ADSP - Profilo di accesso	1
ADSM - Motivazione	scheda contenente dati liberamente accessibili
CM - COMPILAZIONE	
CMP - COMPILAZIONE	
CMPD - Data	1988
CMPN - Nome	Landi S.
FUR - Funzionario responsabile	Damiani G.
AGG - AGGIORNAMENTO - REVISIONE	
AGGD - Data	2000
AGGN - Nome	Orfanello/ Romagnoli/ Rousseau
AGGF - Funzionario responsabile	NR (recupero pregresso)
AGG - AGGIORNAMENTO - REVISIONE	
AGGD - Data	2006
AGGN - Nome	ARTPAST/ Bellini F.
AGGF - Funzionario responsabile	NR (recupero pregresso)
AN - ANNOTAZIONI	
OSS - Osservazioni	Note al cmm: nonostante l'abbondanza di documentazione su Felice Brancacci, non vi è prova che sia lui il committente. Uno studio circostanziato è stato condotto dal Molho.