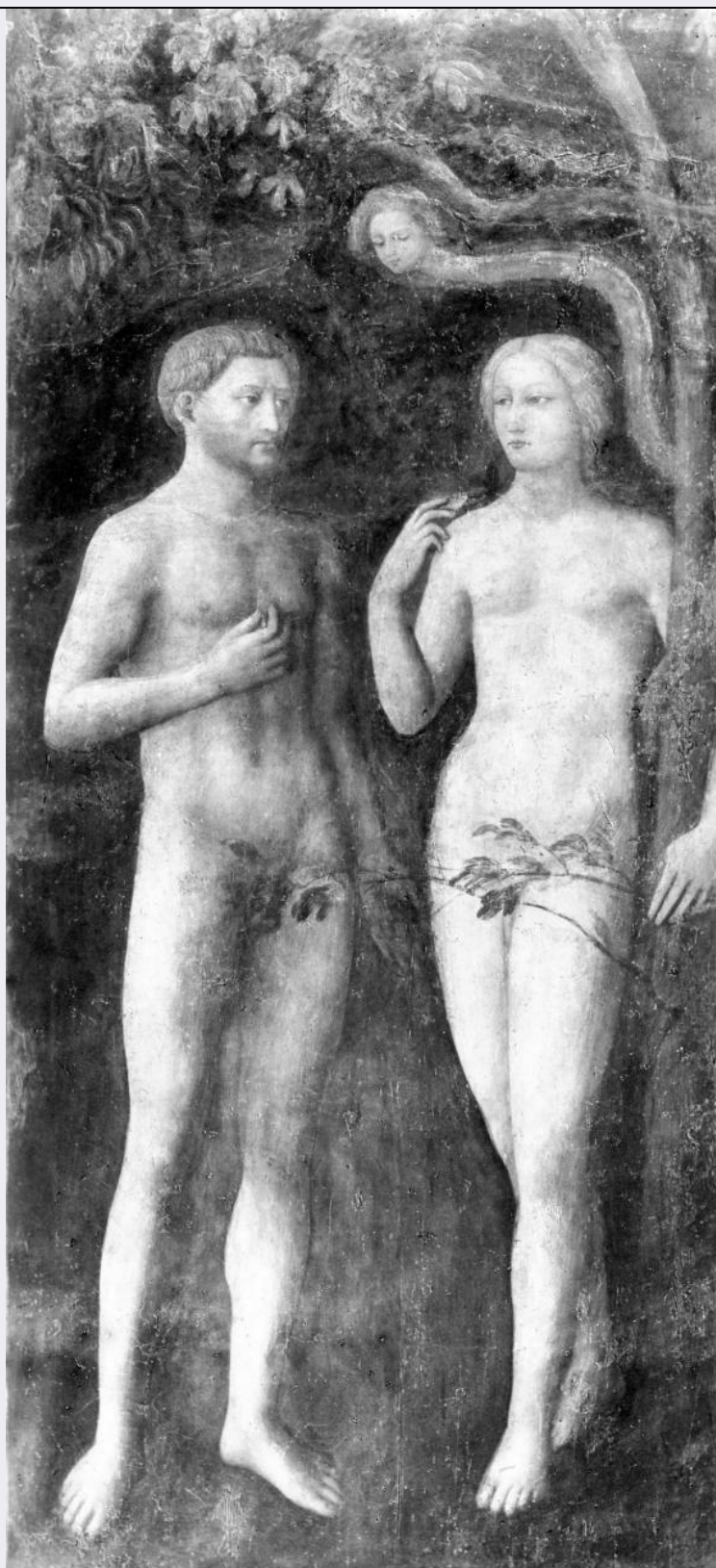


SCHEDA



CD - CODICI

TSK - Tipo Scheda OA

LIR - Livello ricerca C

NCT - CODICE UNIVOCO

NCTR - Codice regione 09

**NCTN - Numero catalogo
generale** 00281111

ESC - Ente schedatore	L. 41/1986
ECP - Ente competente	S128
RV - RELAZIONI	
RVE - STRUTTURA COMPLESSA	
RVEL - Livello	6
RVER - Codice bene radice	0900281111
OG - OGGETTO	
OGT - OGGETTO	
OGTD - Definizione	dipinto
OGTP - Posizione	parete destra, fascia superiore
SGT - SOGGETTO	
SGTI - Identificazione	tentazione e caduta di Adamo e Eva
LC - LOCALIZZAZIONE GEOGRAFICO-AMMINISTRATIVA	
PVC - LOCALIZZAZIONE GEOGRAFICO-AMMINISTRATIVA ATTUALE	
PVCS - Stato	ITALIA
PVCR - Regione	Toscana
PVCP - Provincia	FI
PVCC - Comune	Firenze
LDC - COLLOCAZIONE SPECIFICA	
LDCT - Tipologia	chiesa
LDCQ - Qualificazione	conventuale carmelitana
LDCN - Denominazione attuale	Chiesa di S. Maria del Carmine
LDCC - Complesso di appartenenza	chiesa e convento di S. Maria del Carmine
LDCU - Indirizzo	piazza del Carmine
LDCS - Specifiche	transetto destro, cappella della testata (Brancacci)
UB - UBICAZIONE E DATI PATRIMONIALI	
UBO - Ubicazione originaria	OR
DT - CRONOLOGIA	
DTZ - CRONOLOGIA GENERICA	
DTZG - Secolo	sec. XV
DTS - CRONOLOGIA SPECIFICA	
DTSI - Da	1423
DTSV - Validità	ca.
DTSF - A	1428
DTSL - Validità	ante
DTM - Motivazione cronologia	bibliografia
AU - DEFINIZIONE CULTURALE	
AUT - AUTORE	
AUTM - Motivazione dell'attribuzione	bibliografia
AUTN - Nome scelto	Fini Tommaso detto Masolino da Panicale

AUTA - Dati anagrafici	1383/ 1440
AUTH - Sigla per citazione	00000719
CMM - COMMITTENZA	
CMMN - Nome	Brancacci Felice
CMMD - Data	1382/ 1449 ante
CMMF - Fonte	bibliografia
MT - DATI TECNICI	
MTC - Materia e tecnica	intonaco/ pittura a fresco
MIS - MISURE	
MISR - Mancanza	MNR
CO - CONSERVAZIONE	
STC - STATO DI CONSERVAZIONE	
STCC - Stato di conservazione	NR (recupero pregresso)
DA - DATI ANALITICI	
DES - DESCRIZIONE	
DESO - Indicazioni sull'oggetto	NR (recupero pregresso)
DESI - Codifica Iconclass	NR (recupero pregresso)
DESS - Indicazioni sul soggetto	Personaggi: Adamo; Eva. Vegetali: mela; albero. Allegorie-simboli: serpente.
NSC - Notizie storico-critiche	*** Concordamente attribuito a Masolino. Le incisioni tratte dalla scena di Tommaso Piroli (1775 ca.) di Carlo Lavinio (1814-1830) portano una puntuale delineazione paesaggistica non più esistente.
TU - CONDIZIONE GIURIDICA E VINCOLI	
ACQ - ACQUISIZIONE	
ACQT - Tipo acquisizione	soppressione
ACQN - Nome	napoleonica
ACQD - Data acquisizione	1808
ACQL - Luogo acquisizione	FI/ Firenze
CDG - CONDIZIONE GIURIDICA	
CDGG - Indicazione generica	proprietà Stato
CDGS - Indicazione specifica	possesso perpetuo Comune di Firenze
DO - FONTI E DOCUMENTI DI RIFERIMENTO	
FTA - DOCUMENTAZIONE FOTOGRAFICA	
FTAX - Genere	documentazione allegata
FTAP - Tipo	fotografia b/n
FTAN - Codice identificativo	SBAS FI 54493
FTAT - Note	intero
FTA - DOCUMENTAZIONE FOTOGRAFICA	
FTAX - Genere	documentazione esistente
FTAP - Tipo	fotografia b/n

FTAN - Codice identificativo	SBAS FI 87835
FTAT - Note	particolare
BIB - BIBLIOGRAFIA	
BIBX - Genere	bibliografia specifica
BIBA - Autore	Longhi R.
BIBD - Anno di edizione	1940
BIBH - Sigla per citazione	00001954
BIBN - V., pp., nn.	pp. 145-191
BIBI - V., tavv., figg.	ff. 1-70
BIB - BIBLIOGRAFIA	
BIBX - Genere	bibliografia specifica
BIBA - Autore	Salmi M.
BIBD - Anno di edizione	1948
BIBN - V., pp., nn.	pp. 52-75, 88-95, 198-200
BIBI - V., tavv., figg.	tt. 36-103, 125-144
BIB - BIBLIOGRAFIA	
BIBX - Genere	bibliografia specifica
BIBA - Autore	Kirchen Florenz
BIBD - Anno di edizione	1940-1954
BIBH - Sigla per citazione	00000807
BIBN - V., pp., nn.	pp. 201-209, 251-271
BIB - BIBLIOGRAFIA	
BIBX - Genere	bibliografia specifica
BIBA - Autore	Procacci U.
BIBD - Anno di edizione	1953
BIBN - V., pp., nn.	pp. 3-55
BIB - BIBLIOGRAFIA	
BIBX - Genere	bibliografia specifica
BIBA - Autore	Berti L./ Baldini U.
BIBD - Anno di edizione	1957
BIBH - Sigla per citazione	00003917
BIBN - V., pp., nn.	pp. 11, 17, 23-25, 76-78
BIBI - V., tavv., figg.	t. II
BIB - BIBLIOGRAFIA	
BIBX - Genere	bibliografia specifica
BIBA - Autore	Meller P.
BIBD - Anno di edizione	1961
BIBN - V., pp., nn.	pp. 186-227
BIB - BIBLIOGRAFIA	
BIBX - Genere	bibliografia specifica
BIBA - Autore	Meller P.
BIBD - Anno di edizione	1961

BIBN - V., pp., nn.	pp. 273-312
BIB - BIBLIOGRAFIA	
BIBX - Genere	bibliografia specifica
BIBA - Autore	De Tolnay C.
BIBD - Anno di edizione	1965
BIBN - V., pp., nn.	pp. 69-74
BIBI - V., tavv., figg.	ff. 1-3
BIB - BIBLIOGRAFIA	
BIBX - Genere	bibliografia specifica
BIBA - Autore	Masaccio opera
BIBD - Anno di edizione	1968
BIBN - V., pp., nn.	pp. 92-97
BIBI - V., tavv., figg.	tt. XXXIII-LXIV, ff. 17a-17g
BIB - BIBLIOGRAFIA	
BIBX - Genere	bibliografia specifica
BIBA - Autore	Watkins L. B.
BIBD - Anno di edizione	1973
BIBN - V., pp., nn.	pp. 65-74
BIBI - V., tavv., figg.	ff. 1-7
BIB - BIBLIOGRAFIA	
BIBX - Genere	bibliografia specifica
BIBA - Autore	Debold von Kritter A.
BIBD - Anno di edizione	1975
BIBN - V., pp., nn.	pp. 3-293
BIBI - V., tavv., figg.	ff. 1-245
BIB - BIBLIOGRAFIA	
BIBX - Genere	bibliografia specifica
BIBA - Autore	Molho A.
BIBD - Anno di edizione	1977
BIBN - V., pp., nn.	pp. 50-98
BIB - BIBLIOGRAFIA	
BIBX - Genere	bibliografia specifica
BIBA - Autore	Cole B.
BIBD - Anno di edizione	1980
BIBN - V., pp., nn.	pp. 148-176, 235-237
BIBI - V., tavv., figg.	ff. 83-93
BIB - BIBLIOGRAFIA	
BIBX - Genere	bibliografia specifica
BIBA - Autore	Procacci U.
BIBD - Anno di edizione	1980
BIBN - V., pp., nn.	pp. 21-22
BIB - BIBLIOGRAFIA	

BIBX - Genere	bibliografia specifica
BIBA - Autore	Baldini U.
BIBD - Anno di edizione	1984
BIBN - V., pp., nn.	pp. 65-72
BIBI - V., tavv., figg.	ff. 1-4
BIB - BIBLIOGRAFIA	
BIBX - Genere	bibliografia specifica
BIBA - Autore	Baldini U.
BIBD - Anno di edizione	1986
BIBN - V., pp., nn.	pp. 65-68
BIBI - V., tavv., figg.	ff. 1-4
BIB - BIBLIOGRAFIA	
BIBX - Genere	bibliografia specifica
BIBA - Autore	Casazza O.
BIBD - Anno di edizione	1986
BIBN - V., pp., nn.	pp. 69-84
BIBI - V., tavv., figg.	ff. 5-28
BIB - BIBLIOGRAFIA	
BIBX - Genere	bibliografia specifica
BIBA - Autore	Boskovits M.
BIBD - Anno di edizione	1987
BIBN - V., pp., nn.	pp. 55-57
BIBI - V., tavv., figg.	ff. 15-16
BIB - BIBLIOGRAFIA	
BIBX - Genere	bibliografia specifica
BIBA - Autore	Casazza O.
BIBD - Anno di edizione	1988
BIBN - V., pp., nn.	pp. 78-97
BIBI - V., tavv., figg.	ff. 11-47
BIB - BIBLIOGRAFIA	
BIBX - Genere	bibliografia specifica
BIBA - Autore	Baldini U.
BIBD - Anno di edizione	1988
BIBN - V., pp., nn.	pp. 72-76
BIBI - V., tavv., figg.	ff. 1-10
BIB - BIBLIOGRAFIA	
BIBX - Genere	bibliografia specifica
BIBA - Autore	Berti L./ Foggi R.
BIBD - Anno di edizione	1989
BIBN - V., pp., nn.	pp. 82-125
BIB - BIBLIOGRAFIA	
BIBX - Genere	bibliografia specifica

BIBA - Autore	Baldini U./ Casazza O.
BIBD - Anno di edizione	1990
BIB - BIBLIOGRAFIA	
BIBX - Genere	bibliografia specifica
BIBA - Autore	Shulman K.
BIBD - Anno di edizione	1991
BIB - BIBLIOGRAFIA	
BIBX - Genere	bibliografia specifica
BIBA - Autore	Chiesa Santa
BIBD - Anno di edizione	1992
BIBH - Sigla per citazione	00000006
BIBN - V., pp., nn.	pp. 207-279
BIB - BIBLIOGRAFIA	
BIBX - Genere	bibliografia specifica
BIBA - Autore	Joannides P.
BIBD - Anno di edizione	1993
BIBN - V., pp., nn.	pp. 313-349
BIBI - V., tavv., figg.	ff. 261-318
BIB - BIBLIOGRAFIA	
BIBX - Genere	bibliografia specifica
BIBA - Autore	Ladis A.
BIBD - Anno di edizione	1993
BIB - BIBLIOGRAFIA	
BIBX - Genere	bibliografia specifica
BIBA - Autore	Roberts P. L.
BIBD - Anno di edizione	1993
BIBN - V., pp., nn.	pp. 53-83
BIB - BIBLIOGRAFIA	
BIBX - Genere	bibliografia specifica
BIBA - Autore	Spike J. T.
BIBD - Anno di edizione	1995
BIBN - V., pp., nn.	pp. 39-54, 95-140
BIB - BIBLIOGRAFIA	
BIBX - Genere	bibliografia specifica
BIBA - Autore	Goldner G. R./ Bambach C. C.
BIBD - Anno di edizione	1997
BIBN - V., pp., nn.	pp. 122, 126, 134 nn. 14, 16, 19
BIB - BIBLIOGRAFIA	
BIBX - Genere	bibliografia specifica
BIBA - Autore	Fremantle R.
BIBD - Anno di edizione	1998
BIBN - V., pp., nn.	pp. 13-16, 20-22, 107-114 n. 3

BIBI - V., tavv., figg.	ff. pp. 33-70
AD - ACCESSO AI DATI	
ADS - SPECIFICHE DI ACCESSO AI DATI	
ADSP - Profilo di accesso	1
ADSM - Motivazione	scheda contenente dati liberamente accessibili
CM - COMPILAZIONE	
CMP - COMPILAZIONE	
CMPD - Data	1988
CM PN - Nome	Landi S.
FUR - Funzionario responsabile	Damiani G.
AGG - AGGIORNAMENTO - REVISIONE	
AGGD - Data	2000
AGGN - Nome	Orfanello/ Romagnoli/ Rousseau
AGGF - Funzionario responsabile	NR (recupero pregresso)
AGG - AGGIORNAMENTO - REVISIONE	
AGGD - Data	2006
AGGN - Nome	ARTPAST/ Bellini F.
AGGF - Funzionario responsabile	NR (recupero pregresso)
AN - ANNOTAZIONI	
OSS - Osservazioni	Note al cmm: nonostante l'abbondanza di documentazione su Felice Brancacci, non vi è prova che sia lui il committente. Uno studio circostanziato è stato condotto dal Molho.