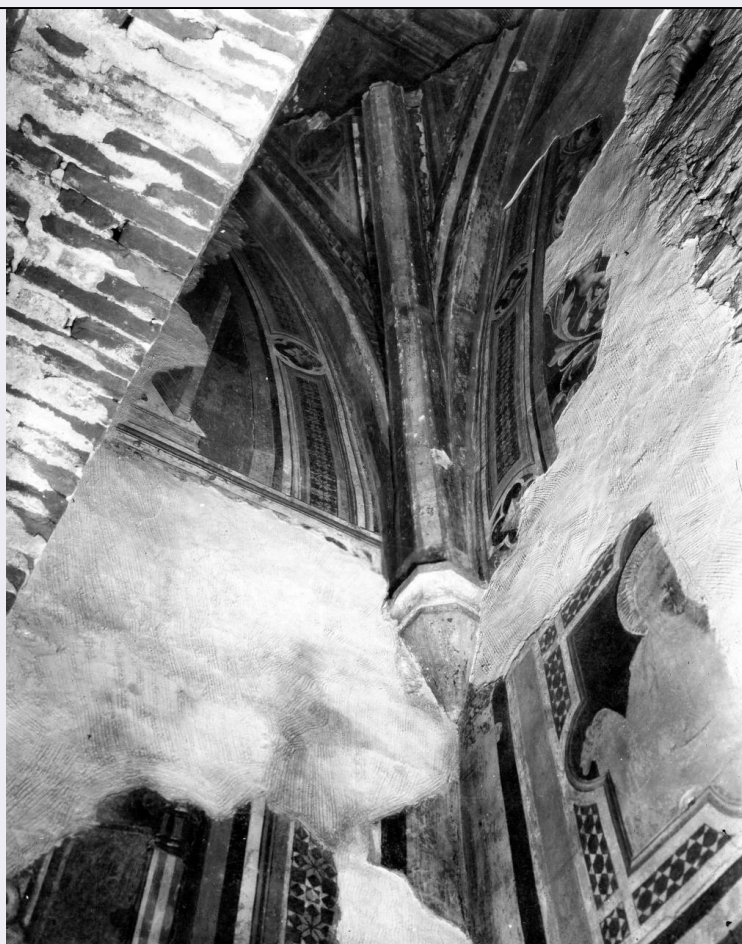


SCHEDA



CD - CODICI

TSK - Tipo Scheda	OA
LIR - Livello ricerca	C
NCT - CODICE UNIVOCO	
NCTR - Codice regione	09
NCTN - Numero catalogo generale	00283984
ESC - Ente schedatore	L. 41/1986
ECP - Ente competente	S128

OG - OGGETTO

OGT - OGGETTO

OGTD - Definizione	costolone di volta
--------------------	--------------------

LC - LOCALIZZAZIONE GEOGRAFICO-AMMINISTRATIVA

PVC - LOCALIZZAZIONE GEOGRAFICO-AMMINISTRATIVA ATTUALE

PVCS - Stato	ITALIA
PVCR - Regione	Toscana
PVCP - Provincia	FI
PVCC - Comune	Firenze

LDC - COLLOCAZIONE SPECIFICA

LDCT - Tipologia	chiesa
LDCQ - Qualificazione	conventuale carmelitana

LDCN - Denominazione attuale	Chiesa di S. Maria del Carmine
LDCC - Complesso di appartenenza	chiesa e convento di S. Maria del Carmine
LDCU - Indirizzo	piazza del Carmine
LDCS - Specifiche	transetto sinistro, prima cappella a sinistra (di San Girolamo, Buonaccorsi Salvi, già Del Pugliese), ripostiglio, a destra
UB - UBICAZIONE E DATI PATRIMONIALI	
UBO - Ubicazione originaria	OR
DT - CRONOLOGIA	
DTZ - CRONOLOGIA GENERICA	
DTZG - Secolo	secc. XIV/ XV
DTZS - Frazione di secolo	fine/inizio
DTS - CRONOLOGIA SPECIFICA	
DTSI - Da	1393
DTSF - A	1404
DTM - Motivazione cronologia	bibliografia
AU - DEFINIZIONE CULTURALE	
ATB - AMBITO CULTURALE	
ATBD - Denominazione	bottega fiorentina
ATBM - Motivazione dell'attribuzione	analisi stilistica
CMM - COMMITTENZA	
CMMN - Nome	Di Guidone Tommaso di Pagno
CMMD - Data	1393
CMM - COMMITTENZA	
CMMN - Nome	Di Guidone Matteo di Tommaso
CMMD - Data	1393/ 1404
CMMF - Fonte	documentazione
MT - DATI TECNICI	
MTC - Materia e tecnica	pietra serena/ scultura/ pittura
MIS - MISURE	
MISR - Mancanza	MNR
CO - CONSERVAZIONE	
STC - STATO DI CONSERVAZIONE	
STCC - Stato di conservazione	discreto
STCS - Indicazioni specifiche	frammentario, cadute del colore
DA - DATI ANALITICI	
DES - DESCRIZIONE	
DESO - Indicazioni sull'oggetto	Corpi piramidali, sezione di abaco, costolone a sezione poligonale.
DESI - Codifica Iconclass	NR (recupero pregresso)

DESS - Indicazioni sul soggetto	Decorazioni: motivi geometrici.
NSC - Notizie storico-critiche	Si tratta di un frammento dell'originale parato architettonica della cappella di San Girolamo che secondo il secentesco 'Libro de' Patronati del Carmine' citato dal Procacci (1932), fu costruita per volontà testamentaria di Tommaso Guidone tra il 1393, la data del rogito del testamento, e il 1404. Nel 1636 la cappella fu ristretta con un sopramattone creando un vano sulla destra dove rimasero inglobati questo costolone con peduccio, insieme ad alcuni riquadri dell'originaria decorazione parietale dello Starnina (cfr. NAC 13880). Così questi brani del primitivo arredo della cappella di San Girolamo sopravvissero sia alla ridecorazione del 1746 commissionata da Andrea del Pugliese, sia all'incendio della chiesa del Carmine avvenuto nel 1771, nonché alla ricostruzione della nuova chiesa.

TU - CONDIZIONE GIURIDICA E VINCOLI

ACQ - ACQUISIZIONE

ACQT - Tipo acquisizione	soppressione
ACQN - Nome	napoleonica
ACQD - Data acquisizione	1808
ACQL - Luogo acquisizione	FI/ Firenze

CDG - CONDIZIONE GIURIDICA

CDGG - Indicazione generica	proprietà Stato
CDGS - Indicazione specifica	possesso perpetuo Comune di Firenze

DO - FONTI E DOCUMENTI DI RIFERIMENTO

FTA - DOCUMENTAZIONE FOTOGRAFICA

FTAX - Genere	documentazione esistente
FTAP - Tipo	fotografia b/n
FTAN - Codice identificativo	Fototeca Italiana

FTA - DOCUMENTAZIONE FOTOGRAFICA

FTAX - Genere	documentazione allegata
FTAP - Tipo	fotografia b/n
FTAN - Codice identificativo	SBAS FI 85146

BIB - BIBLIOGRAFIA

BIBX - Genere	bibliografia di confronto
BIBA - Autore	Procacci U.
BIBD - Anno di edizione	1932
BIBN - V., pp., nn.	p. 171 n. 38

BIB - BIBLIOGRAFIA

BIBX - Genere	bibliografia specifica
BIBA - Autore	Procacci U.
BIBD - Anno di edizione	1933
BIBI - V., tavv., figg.	f.3

AD - ACCESSO AI DATI

ADS - SPECIFICHE DI ACCESSO AI DATI

ADSP - Profilo di accesso	1
ADSM - Motivazione	scheda contenente dati liberamente accessibili
CM - COMPILAZIONE	
CMP - COMPILAZIONE	
CMPD - Data	1989
CMPN - Nome	Goldenberg L.
FUR - Funzionario responsabile	Damiani G.
AGG - AGGIORNAMENTO - REVISIONE	
AGGD - Data	2000
AGGN - Nome	Orfanello/ Romagnoli/ Rousseau
AGGF - Funzionario responsabile	NR (recupero pregresso)
AGG - AGGIORNAMENTO - REVISIONE	
AGGD - Data	2006
AGGN - Nome	ARTPAST/ Bellini F.
AGGF - Funzionario responsabile	NR (recupero pregresso)
AN - ANNOTAZIONI	
OSS - Osservazioni	Note al cmm: secondo il secentesco libro de' Padronati del Carmine citato da Ugo Procacci (ASF, Conventi soppressi 113, filza 13, c. 34 (?)) la cappella di San Girolamo, dove si trova questo costolone, fu "fatta fare da Tommaso di Guidone per un suo lascito di fiorini secento obbligando perciò i suoi eredi come per suo testamento rogato da ser Filippo di Cristofano di Leonardo nel 1393 e del 1404 restò del tutto compita".L'impresa fu portata a termine da Matteo di Tommaso di Guidone.