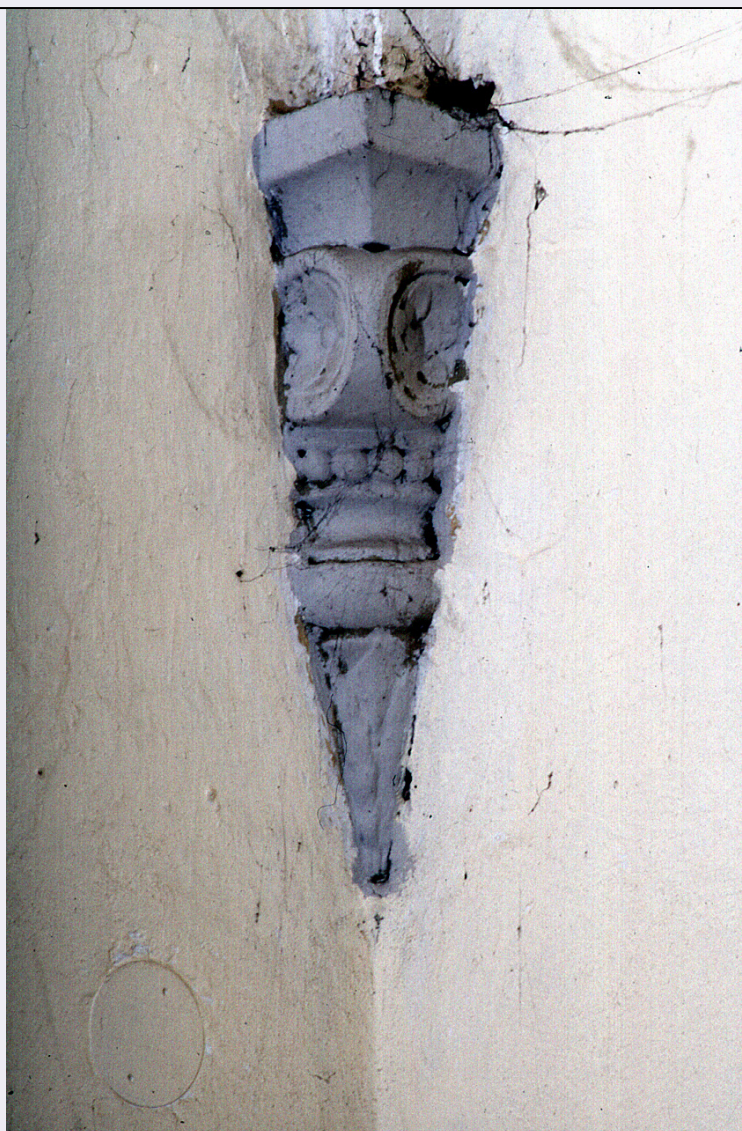


SCHEDA



CD - CODICI

TSK - Tipo Scheda	OA
LIR - Livello ricerca	C
NCT - CODICE UNIVOCO	
NCTR - Codice regione	09
NCTN - Numero catalogo generale	00284024
ESC - Ente schedatore	L. 41/1986
ECP - Ente competente	S128

RV - RELAZIONI

ROZ - Altre relazioni	0900284039
-----------------------	------------

OG - OGGETTO

OGT - OGGETTO	
OGTD - Definizione	peduccio
OGTT - Tipologia	angolare

LC - LOCALIZZAZIONE GEOGRAFICO-AMMINISTRATIVA

PVC - LOCALIZZAZIONE GEOGRAFICO-AMMINISTRATIVA ATTUALE

PVCS - Stato	ITALIA
PVCR - Regione	Toscana
PVCP - Provincia	FI
PVCC - Comune	Firenze
LDC - COLLOCAZIONE SPECIFICA	
LDCT - Tipologia	convento
LDCQ - Qualificazione	carmelitano
LDCN - Denominazione attuale	Convento di S. Maria del Carmine
LDCC - Complesso di appartenenza	chiesa e convento di S. Maria del Carmine
LDCU - Indirizzo	piazza del Carmine
LDCS - Specifiche	chiostro quattrocentesco, piano inferiore, parete d'ingresso
UB - UBICAZIONE E DATI PATRIMONIALI	
UBO - Ubicazione originaria	OR
DT - CRONOLOGIA	
DTZ - CRONOLOGIA GENERICA	
DTZG - Secolo	sec. XV
DTS - CRONOLOGIA SPECIFICA	
DTSI - Da	1469
DTSV - Validità	ca.
DTSF - A	1491
DTSL - Validità	ca.
DTM - Motivazione cronologia	documentazione
AU - DEFINIZIONE CULTURALE	
ATB - AMBITO CULTURALE	
ATBD - Denominazione	produzione toscana
ATBM - Motivazione dell'attribuzione	analisi iconografica
CMM - COMMITTENZA	
CMMN - Nome	De' Giovanni Giovanni
CMMD - Data	1470/ 1488
CMM - COMMITTENZA	
CMMN - Nome	Gualtieri Gualtieri di Leonardo
CMMD - Data	1489
MT - DATI TECNICI	
MTC - Materia e tecnica	pietra serena/ scultura/ pittura
MIS - MISURE	
MISA - Altezza	52
MISL - Larghezza	17
CO - CONSERVAZIONE	
STC - STATO DI CONSERVAZIONE	
STCC - Stato di	

conservazione	buono
DA - DATI ANALITICI	
DES - DESCRIZIONE	
DESO - Indicazioni sull'oggetto	Corpo conico, sezione del fregio del peduccio, sezione di echino, volute, sezione di abaco.
DESI - Codifica Iconclass	NR (recupero pregresso)
DESS - Indicazioni sul soggetto	Decorazioni: goccia; motivi fogliacei; astragalo; listelli; perle; fiore; modanature dell'abaco.
NSC - Notizie storico-critiche	Alla costruzione del nuovo chiostro dette impulso il priore Giovanni de' Giovanni che, morendo nel 1488, dispose la continuazione di tali lavori nominando degli esecutori i quali, a loro volta, trovarono un benefattore, Gualtieri di Leonardo Gualtieri che finanziò nel 1489 tale impresa. Nel cantiere furono impegnate alcune maestranze ricordate nei documenti editi da Giovannini e Vitolo, ad esempio: "maestro Stefano muratore", "maestro Domenico", Domenico di Bartolomeo e Tano di domenico di Bartolomeo che diresse il cantiere.
TU - CONDIZIONE GIURIDICA E VINCOLI	
ACQ - ACQUISIZIONE	
ACQT - Tipo acquisizione	soppressione
ACQN - Nome	napoleonica
ACQD - Data acquisizione	1808
ACQL - Luogo acquisizione	FI/ Firenze
CDG - CONDIZIONE GIURIDICA	
CDGG - Indicazione generica	proprietà Stato
CDGS - Indicazione specifica	possesso perpetuo Comune di Firenze
DO - FONTI E DOCUMENTI DI RIFERIMENTO	
FTA - DOCUMENTAZIONE FOTOGRAFICA	
FTAX - Genere	documentazione allegata
FTAP - Tipo	diapositiva colore
FTAN - Codice identificativo	ex art. 15, 16910
FTAT - Note	intero
FNT - FONTI E DOCUMENTI	
FNTP - Tipo	registro
FNTD - Data	1473/ 1474
FNTF - Foglio/Carta	cc. 30r, 30v, 49r
FNTN - Nome archivio	Firenze, Archivio di Stato/ Conventi soppressi, 113
FNTS - Posizione	vol. 87
FNTI - Codice identificativo	NR (recupero pregresso)
FNT - FONTI E DOCUMENTI	
FNTP - Tipo	registro
FNTD - Data	1489
FNTF - Foglio/Carta	cc. 22, 49v, 50r, 52v, 53
FNTN - Nome archivio	Firenze, Archivio di Stato/ Conventi soppressi, 113

FNTS - Posizione	vol. 19
FNTI - Codice identificativo	NR (recupero pregresso)
FNT - FONTI E DOCUMENTI	
FNTP - Tipo	registro
FNTD - Data	1489
FNTF - Foglio/Carta	cc. 51r, 36v, 42r, 58r
FNTN - Nome archivio	Firenze, Archivio di Stato/ Conventi soppressi, 113
FNTS - Posizione	vol. 150
FNTI - Codice identificativo	NR (recupero pregresso)
FNT - FONTI E DOCUMENTI	
FNTP - Tipo	registro
FNTD - Data	1500
FNTF - Foglio/Carta	cc. 101v, 102r, 105r
FNTN - Nome archivio	Firenze, Archivio di Stato/ Conventi soppressi, 113
FNTS - Posizione	vol. 91
FNTI - Codice identificativo	NR (recupero pregresso)
BIB - BIBLIOGRAFIA	
BIBX - Genere	bibliografia specifica
BIBA - Autore	Procacci U.
BIBD - Anno di edizione	1932
BIBN - V., pp., nn.	p. 148 n. 1
BIB - BIBLIOGRAFIA	
BIBX - Genere	bibliografia specifica
BIBA - Autore	Convento Carmine
BIBD - Anno di edizione	1981
BIBN - V., pp., nn.	pp. 87-90, 96-103
AD - ACCESSO AI DATI	
ADS - SPECIFICHE DI ACCESSO AI DATI	
ADSP - Profilo di accesso	1
ADSM - Motivazione	scheda contenente dati liberamente accessibili
CM - COMPILAZIONE	
CMP - COMPILAZIONE	
CMPD - Data	1988
CMPN - Nome	Papucci S.
FUR - Funzionario responsabile	Damiani G.
AGG - AGGIORNAMENTO - REVISIONE	
AGGD - Data	2000
AGGN - Nome	Orfanello/ Romagnoli/ Rousseau
AGGF - Funzionario responsabile	NR (recupero pregresso)
AGG - AGGIORNAMENTO - REVISIONE	
AGGD - Data	2006

AGGN - Nome	ARTPAST/ Bellini F.
AGGF - Funzionario responsabile	NR (recupero pregresso)
AN - ANNOTAZIONI	
OSS - Osservazioni	Note al cmm: Giovanni de' Giovanni diventò priore del convento nel 1470 e mise a disposizione tutti i suoi beni per la costruzione del nuovo chiostro. Il Gualtieri finanziò i lavori del chiostro dopo la morte del de' Giovanni.