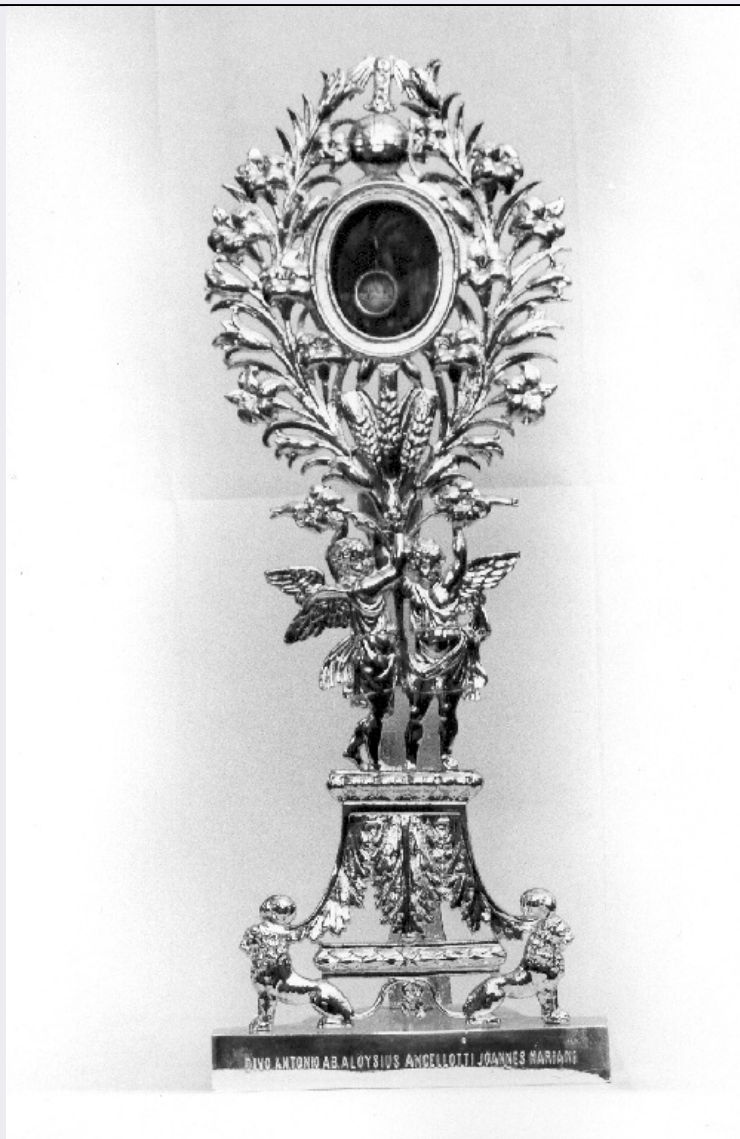


# SCHEDA



## CD - CODICI

TSK - Tipo Scheda	OA
LIR - Livello ricerca	C
<b>NCT - CODICE UNIVOCO</b>	
NCTR - Codice regione	09
NCTN - Numero catalogo generale	00284060
ESC - Ente schedatore	L. 41/1986
ECP - Ente competente	S128

## RV - RELAZIONI

ROZ - Altre relazioni	0900284060
-----------------------	------------

## OG - OGGETTO

### OGT - OGGETTO

OGTD - Definizione	sinopia
--------------------	---------

### SGT - SOGGETTO

SGTI - Identificazione	crocifissione di Cristo
------------------------	-------------------------

## LC - LOCALIZZAZIONE GEOGRAFICO-AMMINISTRATIVA

**PVC - LOCALIZZAZIONE GEOGRAFICO-AMMINISTRATIVA ATTUALE**

<b>PVCS - Stato</b>	ITALIA
<b>PVCR - Regione</b>	Toscana
<b>PVCP - Provincia</b>	FI
<b>PVCC - Comune</b>	Firenze

**LDC - COLLOCAZIONE SPECIFICA**

<b>LDCT - Tipologia</b>	convento
<b>LDCQ - Qualificazione</b>	carmelitano
<b>LDCN - Denominazione attuale</b>	Convento di S. Maria del Carmine
<b>LDCC - Complesso di appartenenza</b>	chiesa e convento di S. Maria del Carmine
<b>LDCU - Indirizzo</b>	piazza del Carmine
<b>LDCS - Specifiche</b>	sala Vanni (già refettorio grande), parete d'ingresso dal primo chiostro, quinta campata

**LA - ALTRE LOCALIZZAZIONI GEOGRAFICO-AMMINISTRATIVE**

<b>TCL - Tipo di localizzazione</b>	luogo di provenienza
-------------------------------------	----------------------

**PRV - LOCALIZZAZIONE GEOGRAFICO-AMMINISTRATIVA**

<b>PRVR - Regione</b>	Toscana
<b>PRVP - Provincia</b>	FI
<b>PRVC - Comune</b>	Firenze

**PRC - COLLOCAZIONE SPECIFICA**

<b>PRCT - Tipologia</b>	chiesa
<b>PRCQ - Qualificazione</b>	conventuale carmelitana
<b>PRCD - Denominazione</b>	Chiesa di S. Maria del Carmine
<b>PRCC - Complesso monumentale di appartenenza</b>	Chiesa e convento di S. Maria del Carmine
<b>PRCS - Specifiche</b>	transetto ovest, cappella della Passione (Nerli), parete ovest

**PRD - DATA**

<b>PRDI - Data ingresso</b>	1402
<b>PRDU - Data uscita</b>	1952

**DT - CRONOLOGIA****DTZ - CRONOLOGIA GENERICA**

<b>DTZG - Secolo</b>	sec. XV
----------------------	---------

**DTS - CRONOLOGIA SPECIFICA**

<b>DTSI - Da</b>	1402
<b>DTSF - A</b>	1402

<b>DTM - Motivazione cronologia</b>	analisi stilistica
-------------------------------------	--------------------

**AU - DEFINIZIONE CULTURALE****AUT - AUTORE**

<b>AUTM - Motivazione dell'attribuzione</b>	bibliografia
<b>AUTN - Nome scelto</b>	Lippo d'Andrea

<b>AUTA - Dati anagrafici</b>	1377/ notizie fino al 1451
<b>AUTH - Sigla per citazione</b>	00003997
<b>AAT - Altre attribuzioni</b>	secondo pittore della cappella di Lippo Fiorentino
<b>AAT - Altre attribuzioni</b>	Lippo Fiorentino del Vasari
<b>AAT - Altre attribuzioni</b>	Lippo d'Andrea o Lippo di Corso
<b>AAT - Altre attribuzioni</b>	Lippo (?)
<b>AAT - Altre attribuzioni</b>	Lippo d'Andrea o scuola fiorentina
<b>AAT - Altre attribuzioni</b>	Lippo d'Andrea
<b>CMM - COMMITTENZA</b>	
<b>CMMN - Nome</b>	Nerli
<b>CMMD - Data</b>	1402
<b>MT - DATI TECNICI</b>	
<b>MTC - Materia e tecnica</b>	intonaco/ terra rossa
<b>MTC - Materia e tecnica</b>	masonite
<b>MIS - MISURE</b>	
<b>MISA - Altezza</b>	679
<b>MISL - Larghezza</b>	482
<b>FRM - Formato</b>	ogivale
<b>CO - CONSERVAZIONE</b>	
<b>STC - STATO DI CONSERVAZIONE</b>	
<b>STCC - Stato di conservazione</b>	buono
<b>STCS - Indicazioni specifiche</b>	staccato e montato su 4 pezzi di compensato
<b>DA - DATI ANALITICI</b>	
<b>DES - DESCRIZIONE</b>	
<b>DESO - Indicazioni sull'oggetto</b>	NR (recupero pregresso)
<b>DESI - Codifica Iconclass</b>	NR (recupero pregresso)
<b>DESS - Indicazioni sul soggetto</b>	Personaggi: Madonna; le Marie; santa Maria Maddalena; ladroni (Dysmas; Gesta); Cristo. Figure: astanti; soldati; cavalieri; angeli. Animali: cavalli. Vegetali: cespuglio.
	Secondo il libro de' Padronati della chiesa del Carmine stilato nel 1689 e pubblicato dal Procacci nel 1932, nella cappella Nerli, costruita nel 1396, "... fu dipinta l'istoria della passione di Nostro Signore nelle pareti l'anno 1402 e la tavola dell'altare nel 1404... ". Il nome del pittore, "... un giovane chiamato Lippo... ", è suggerito nell'anonimo manoscritto settecentesco delle "Provenienze degli oblighi" del Carmine (cfr. Procacci 1932) , che tramandava un'antica tradizione orale. Ma quando furono scoperti nel 1933 i frammenti dell'originale decorazione parietale della cappella nascosti dietro alle mura tirate su in epoca successiva per restringere l'ambiente, il Procacci concluse che la `Crocifissione' e gli affreschi nella parte opposta erano di mani diverse. E quindi questo studioso, seguito dal Baldini, dai Paatz e dalla van Waadenoijen, riteneva difficile stabilire quali dei dipinti fossero da riferire al giovane Lippo nominato nel manoscritto. Tuttavia sia il Gronau (cfr. Paatz) , sia la Padovani ritennero che gli affreschi della cappella Nerli, seppure eseguiti in momenti diversi, fossero della stessa

**NSC - Notizie storico-critiche**

mano e sembra che anche il Bellosi li considerasse un gruppo omogeneo. Per quest'ultimo studioso ,come per il Gronau, gli affreschi della cappella Nerli sono della stessa mano che dipinse le `Storie di Santa Cecilia' nella sagrestia del Carmine (cfr. scheda n. 0913958) e anche la Padovani era dello stesso avviso. E poiché questa studiosa avvicinava gli affreschi della sagrestia alle opere tardo gotiche assegnate al così detto "Pseudo-Ambrogio di Baldese" avanzò l'ipotesi che questo anonimo maestro fosse il Lippo nominato nei libri del Carmine, da identificare o con Lippo d'Andrea (che si riteneva nato nel 1377, ma che secondo le ricerche sul catasto fiorentino condotte dal Procacci, nacque tra il 1370 e il 1371) o con Lippo di Corso (nato nel 1357). Sia i Paatz, sia il Bellosi suggerivano che il "giovane chiamato Lippo" fosse il Lippo fiorentino del Vasari (il quale però attribuiva ad un unico artista opere che in realtà furono eseguite da diversi pittori con lo stesso nome (cfr. Thieme-Becker, Procacci (1984)) . Il Procacci ha proposto, nel suo recente articolo, di identificare il Lippo nominato nel manoscritto settecentesco con Lippo d'Andrea al quale ha potuto riferire gli affreschi con gli `Apostoli Simone e Giuda Taddeo' nel Duomo fiorentino grazie all'accurata rilettura di un documento d'archivio citato marginalmente dal Milanese. Anche il Boskovits individuava Lippo d'Andrea nel Lippo del Carmine e avvalorava la tesi della Padovani secondo la quale sarebbero da attribuire a questo pittore le opere raggruppate sotto lo pseudonimo Pseudo-Ambrogio di Baldese. Si tratta della sinopia eseguita in preparazione per l'affresco con la `Crocifissione'.

**TU - CONDIZIONE GIURIDICA E VINCOLI****ACQ - ACQUISIZIONE**

<b>ACQT - Tipo acquisizione</b>	soppressione
<b>ACQN - Nome</b>	napoleonica
<b>ACQD - Data acquisizione</b>	1808
<b>ACQL - Luogo acquisizione</b>	FI/ Firenze

**CDG - CONDIZIONE GIURIDICA**

<b>CDGG - Indicazione generica</b>	proprietà Stato
<b>CDGS - Indicazione specifica</b>	possesso perpetuo Comune di Firenze

**DO - FONTI E DOCUMENTI DI RIFERIMENTO****FTA - DOCUMENTAZIONE FOTOGRAFICA**

<b>FTAX - Genere</b>	documentazione allegata
<b>FTAP - Tipo</b>	diapositiva colore
<b>FTAN - Codice identificativo</b>	ex art. 15, 16724

**FNT - FONTI E DOCUMENTI**

<b>FNTP - Tipo</b>	libro di memorie
<b>FNTA - Autore</b>	Castaldi G.
<b>FNTT - Denominazione</b>	Libro de Padronati delle cappelle e sepolture della chiesa della Beatissima Vergine Maria del Carmine di Firenze, dove sono notati ancora gli obliqui che sono a dette cappelle. Fatto l'anno MDCLXXXIX
<b>FNTD - Data</b>	1689
<b>FNTF - Foglio/Carta</b>	c. 57 o c. 67

<b>FNTN - Nome archivio</b>	Firenze, Archivio di Stato/ Conventi soppressi, 113
<b>FNTS - Posizione</b>	vol. 13
<b>FNTI - Codice identificativo</b>	NR (recupero pregresso)
<b>FNT - FONTI E DOCUMENTI</b>	
<b>FNTP - Tipo</b>	libro di memorie
<b>FNTT - Denominazione</b>	Provenienze degl'oblighi di Sagrestia e dei beni stabili del convento di Santa Maria del Carmine della città di Firenze. Raccolte da Fra Anonimo in remissione dei suoi peccati
<b>FNTD - Data</b>	sec. XVIII
<b>FNTF - Foglio/Carta</b>	c. 114, o c. 390, o c. 39
<b>FNTN - Nome archivio</b>	Firenze, Archivio di Stato/ Conventi soppressi, 113
<b>FNTS - Posizione</b>	vol. 7
<b>FNTI - Codice identificativo</b>	NR (recupero pregresso)
<b>BIB - BIBLIOGRAFIA</b>	
<b>BIBX - Genere</b>	bibliografia specifica
<b>BIBA - Autore</b>	Mattei S.
<b>BIBD - Anno di edizione</b>	1869
<b>BIBN - V., pp., nn.</b>	p. 13
<b>BIB - BIBLIOGRAFIA</b>	
<b>BIBX - Genere</b>	bibliografia di confronto
<b>BIBA - Autore</b>	Vasari G.
<b>BIBD - Anno di edizione</b>	1878-1885
<b>BIBH - Sigla per citazione</b>	00000606
<b>BIBN - V., pp., nn.</b>	v. II pp. 11-15
<b>BIB - BIBLIOGRAFIA</b>	
<b>BIBX - Genere</b>	bibliografia specifica
<b>BIBA - Autore</b>	Procacci U.
<b>BIBD - Anno di edizione</b>	1932
<b>BIBN - V., pp., nn.</b>	p. 160 n. 5, pp. 192-193
<b>BIB - BIBLIOGRAFIA</b>	
<b>BIBX - Genere</b>	bibliografia specifica
<b>BIBA - Autore</b>	Procacci U.
<b>BIBD - Anno di edizione</b>	1933-1934
<b>BIBN - V., pp., nn.</b>	pp. 327-329
<b>BIB - BIBLIOGRAFIA</b>	
<b>BIBX - Genere</b>	bibliografia specifica
<b>BIBA - Autore</b>	Kirchen Florenz
<b>BIBD - Anno di edizione</b>	1940-1954
<b>BIBH - Sigla per citazione</b>	00000807
<b>BIBN - V., pp., nn.</b>	v. III pp. 201, 224, 250, n. 81, p. 273, n. 122, p
<b>BIB - BIBLIOGRAFIA</b>	
<b>BIBX - Genere</b>	bibliografia specifica
<b>BIBA - Autore</b>	Mostra affreschi

<b>BIBD - Anno di edizione</b>	1957
<b>BIBN - V., pp., nn.</b>	pp. 54-55
<b>BIB - BIBLIOGRAFIA</b>	
<b>BIBX - Genere</b>	bibliografia specifica
<b>BIBA - Autore</b>	II Mostra
<b>BIBD - Anno di edizione</b>	1958
<b>BIBN - V., pp., nn.</b>	p. 56
<b>BIB - BIBLIOGRAFIA</b>	
<b>BIBX - Genere</b>	bibliografia specifica
<b>BIBA - Autore</b>	Bellosi L.
<b>BIBD - Anno di edizione</b>	1965
<b>BIBN - V., pp., nn.</b>	pp. 33-34
<b>BIB - BIBLIOGRAFIA</b>	
<b>BIBX - Genere</b>	bibliografia specifica
<b>BIBA - Autore</b>	Tesori arte
<b>BIBD - Anno di edizione</b>	1979
<b>BIBN - V., pp., nn.</b>	p. 56
<b>BIB - BIBLIOGRAFIA</b>	
<b>BIBX - Genere</b>	bibliografia specifica
<b>BIBA - Autore</b>	Convento Carmine
<b>BIBD - Anno di edizione</b>	1981
<b>BIBN - V., pp., nn.</b>	p. 62
<b>BIB - BIBLIOGRAFIA</b>	
<b>BIBX - Genere</b>	bibliografia specifica
<b>BIBA - Autore</b>	Waadenonijen J. van
<b>BIBD - Anno di edizione</b>	1983
<b>BIBN - V., pp., nn.</b>	p. 76
<b>BIB - BIBLIOGRAFIA</b>	
<b>BIBX - Genere</b>	bibliografia specifica
<b>BIBA - Autore</b>	Procacci U.
<b>BIBD - Anno di edizione</b>	1984
<b>BIBN - V., pp., nn.</b>	p. 216
<b>BIB - BIBLIOGRAFIA</b>	
<b>BIBX - Genere</b>	bibliografia specifica
<b>BIBA - Autore</b>	Chiesa Santa
<b>BIBD - Anno di edizione</b>	1992
<b>BIBH - Sigla per citazione</b>	00000006
<b>BIBN - V., pp., nn.</b>	pp. 145-146
<b>AD - ACCESSO AI DATI</b>	
<b>ADS - SPECIFICHE DI ACCESSO AI DATI</b>	
<b>ADSP - Profilo di accesso</b>	1
<b>ADSM - Motivazione</b>	scheda contenente dati liberamente accessibili

**CM - COMPILAZIONE****CMP - COMPILAZIONE**

<b>CMPD - Data</b>	1988
<b>CMPN - Nome</b>	Goldenberg L.
<b>FUR - Funzionario responsabile</b>	Damiani G.

**AGG - AGGIORNAMENTO - REVISIONE**

<b>AGGD - Data</b>	2000
<b>AGGN - Nome</b>	Orfanello/ Romagnoli/ Rousseau
<b>AGGF - Funzionario responsabile</b>	NR (recupero pregresso)

**AGG - AGGIORNAMENTO - REVISIONE**

<b>AGGD - Data</b>	2006
<b>AGGN - Nome</b>	ARTPAST/ Bellini F.
<b>AGGF - Funzionario responsabile</b>	NR (recupero pregresso)

**AN - ANNOTAZIONI**

<b>OSS - Osservazioni</b>	Note al cmm: cfr. le notizie tramandate nei manoscritti pubblicati dal Procacci.
---------------------------	--