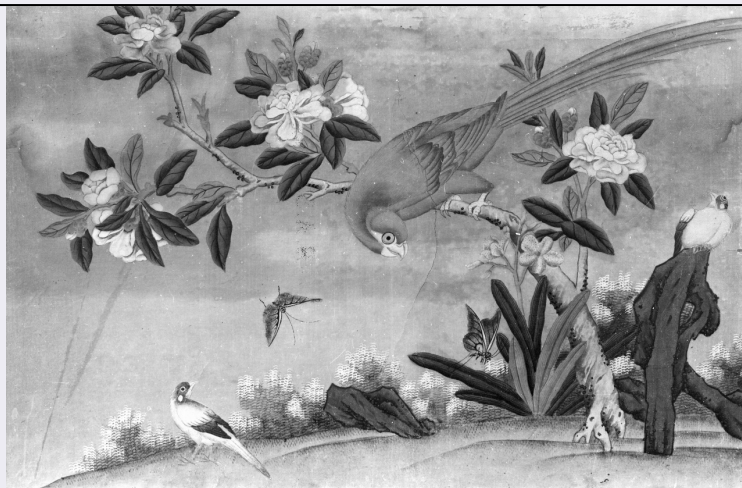


SCHEDA



CD - CODICI

TSK - Tipo Scheda OA

LIR - Livello ricerca I

NCT - CODICE UNIVOCO

NCTR - Codice regione 09

NCTN - Numero catalogo generale 00228967

ESC - Ente schedatore S17

ECP - Ente competente S128

RV - RELAZIONI

ROZ - Altre relazioni 0900228967

OG - OGGETTO

OGT - OGGETTO

OGTD - Definizione dipinto

SGT - SOGGETTO

SGTI - Identificazione paesaggio con uccelli

LC - LOCALIZZAZIONE GEOGRAFICO-AMMINISTRATIVA

PVC - LOCALIZZAZIONE GEOGRAFICO-AMMINISTRATIVA ATTUALE

PVCS - Stato ITALIA

PVCR - Regione Toscana

PVCP - Provincia FI

PVCC - Comune Firenze

LDC - COLLOCAZIONE SPECIFICA

LDCT - Tipologia villa

LDCN - Denominazione attuale Villa del Poggio Imperiale, Educandato della S.ma Annunziata

LDCC - Complesso di appartenenza Villa medicea di Poggio Imperiale

LDCU - Indirizzo piazzale del Poggio Imperiale, 1

LDCS - Specifiche Soffittone dei quadri

LA - ALTRE LOCALIZZAZIONI GEOGRAFICO-AMMINISTRATIVE

TCL - Tipo di localizzazione	luogo di provenienza
-------------------------------------	----------------------

PRV - LOCALIZZAZIONE GEOGRAFICO-AMMINISTRATIVA

PRVR - Regione	Toscana
-----------------------	---------

PRVP - Provincia	FI
-------------------------	----

PRVC - Comune	Firenze
----------------------	---------

PRC - COLLOCAZIONE SPECIFICA

PRCT - Tipologia	villa
-------------------------	-------

PRCC - Complesso monumentale di appartenenza	Villa medicea di Poggio Imperiale
---	-----------------------------------

PRCS - Specifiche	sala a sinistra del salone degli stucchi al primo piano nell'ala di mezzogiorno
--------------------------	---

DT - CRONOLOGIA

DTZ - CRONOLOGIA GENERICA

DTZG - Secolo	sec. XVIII
----------------------	------------

DTS - CRONOLOGIA SPECIFICA

DTSI - Da	1784
------------------	------

DTSV - Validità	ante
------------------------	------

DTSF - A	1784
-----------------	------

DTSL - Validità	ante
------------------------	------

DTM - Motivazione cronologia	analisi storica
-------------------------------------	-----------------

ADT - Altre datazioni	1644/ 1911
------------------------------	------------

AU - DEFINIZIONE CULTURALE

ATB - AMBITO CULTURALE

ATBD - Denominazione	ambito cinese
-----------------------------	---------------

ATBM - Motivazione dell'attribuzione	analisi stilistica
---	--------------------

MT - DATI TECNICI

MTC - Materia e tecnica	carta/ pittura a tempera
--------------------------------	--------------------------

MTC - Materia e tecnica	tela
--------------------------------	------

MIS - MISURE

MISA - Altezza	36
-----------------------	----

MISL - Larghezza	55
-------------------------	----

CO - CONSERVAZIONE

STC - STATO DI CONSERVAZIONE

STCC - Stato di conservazione	mediocre
--------------------------------------	----------

STCS - Indicazioni specifiche	Alcune lacerazioni lungo i margini.
--------------------------------------	-------------------------------------

DA - DATI ANALITICI

DES - DESCRIZIONE

DESO - Indicazioni sull'oggetto	Cornice in legno intagliato e dorato con motivi a nastri intrecciati e foglie agli angoli.
--	--

DESI - Codifica Iconclass	NR (recupero pregresso)
----------------------------------	-------------------------

DESS - Indicazioni sul soggetto	Animali: pappagallo verde; passero; farfalle. Fiori: camelie; orchidee.
ISR - ISCRIZIONI	
ISRC - Classe di appartenenza	documentaria
ISRS - Tecnica di scrittura	a matita
ISRT - Tipo di caratteri	numeri arabi
ISRP - Posizione	retro del dipinto
ISRI - Trascrizione	104
ISR - ISCRIZIONI	
ISRC - Classe di appartenenza	documentaria
ISRS - Tecnica di scrittura	a matita
ISRT - Tipo di caratteri	numeri arabi
ISRP - Posizione	retro del dipinto
ISRI - Trascrizione	1772
ISR - ISCRIZIONI	
ISRC - Classe di appartenenza	documentaria
ISRS - Tecnica di scrittura	a matita
ISRT - Tipo di caratteri	numeri arabi
ISRP - Posizione	retro del dipinto
ISRI - Trascrizione	2431
ISR - ISCRIZIONI	
ISRC - Classe di appartenenza	documentaria
ISRS - Tecnica di scrittura	a matita
ISRT - Tipo di caratteri	numeri arabi
ISRP - Posizione	retro del dipinto
ISRI - Trascrizione	9
ISR - ISCRIZIONI	
ISRC - Classe di appartenenza	documentaria
ISRS - Tecnica di scrittura	a matita
ISRT - Tipo di caratteri	numeri arabi
ISRP - Posizione	retro del dipinto
ISRI - Trascrizione	1505
ISR - ISCRIZIONI	
ISRC - Classe di appartenenza	documentaria
ISRS - Tecnica di scrittura	a matita
ISRT - Tipo di caratteri	numeri arabi
ISRP - Posizione	retro del dipinto
ISRI - Trascrizione	358

ISR - ISCRIZIONI

ISRC - Classe di appartenenza	documentaria
ISRS - Tecnica di scrittura	a matita
ISRT - Tipo di caratteri	numeri arabi
ISRP - Posizione	retro del dipinto
ISRI - Trascrizione	130

ISR - ISCRIZIONI

ISRC - Classe di appartenenza	documentaria
ISRS - Tecnica di scrittura	a matita
ISRT - Tipo di caratteri	numeri arabi
ISRP - Posizione	retro del dipinto
ISRI - Trascrizione	2656

ISR - ISCRIZIONI

ISRC - Classe di appartenenza	documentaria
ISRS - Tecnica di scrittura	a matita
ISRT - Tipo di caratteri	numeri romani
ISRP - Posizione	retro del dipinto
ISRI - Trascrizione	XXXXXIII

ISR - ISCRIZIONI

ISRC - Classe di appartenenza	documentaria
ISRS - Tecnica di scrittura	a matita
ISRT - Tipo di caratteri	lettere capitali
ISRP - Posizione	retro del dipinto
ISRI - Trascrizione	IMPERIALE 1010/ ANNO 1836

NSC - Notizie storico-critiche

Produzione popolare della Cina Meridionale durante la dinastia Qing (1644- 1911). Il dipinto fa parte di una serie di rappresentazioni di volatili. Rientra nel genere "Fiori e Uccelli" ed è ricco di elementi simbolici-augurali. Per il paesaggio si intuisce un ambiente tipico della Cina centro-meridionale; e si ipotizza l'attribuzione al periodo Qing. I soggetti, di ambito popolare, sono di genere, forse parte di un album. La naivete dei paesaggi testimonia l'esecuzione artigiana., la mancanza di firma o sigilli è ulteriore conferma di anonimato e di disinteresse collezionistico. All'interno della collezione esiste un duplicato: 09/00228969.

TU - CONDIZIONE GIURIDICA E VINCOLI**CDG - CONDIZIONE GIURIDICA**

CDGG - Indicazione generica	proprietà Stato
CDGS - Indicazione specifica	Ministero per la Pubblica Istruzione

DO - FONTI E DOCUMENTI DI RIFERIMENTO**FTA - DOCUMENTAZIONE FOTOGRAFICA**

FTAX - Genere	documentazione allegata
FTAP - Tipo	fotografia b/n
FTAN - Codice identificativo	SBAS FI 347863
AD - ACCESSO AI DATI	
ADS - SPECIFICHE DI ACCESSO AI DATI	
ADSP - Profilo di accesso	1
ADSM - Motivazione	scheda contenente dati liberamente accessibili
CM - COMPILAZIONE	
CMP - COMPILAZIONE	
CMPD - Data	1983
CMPN - Nome	Nesi C.
FUR - Funzionario responsabile	Meloni S.
AGG - AGGIORNAMENTO - REVISIONE	
AGGD - Data	2006
AGGN - Nome	ARTPAST/ Torricini L.
AGGF - Funzionario responsabile	NR (recupero pregresso)