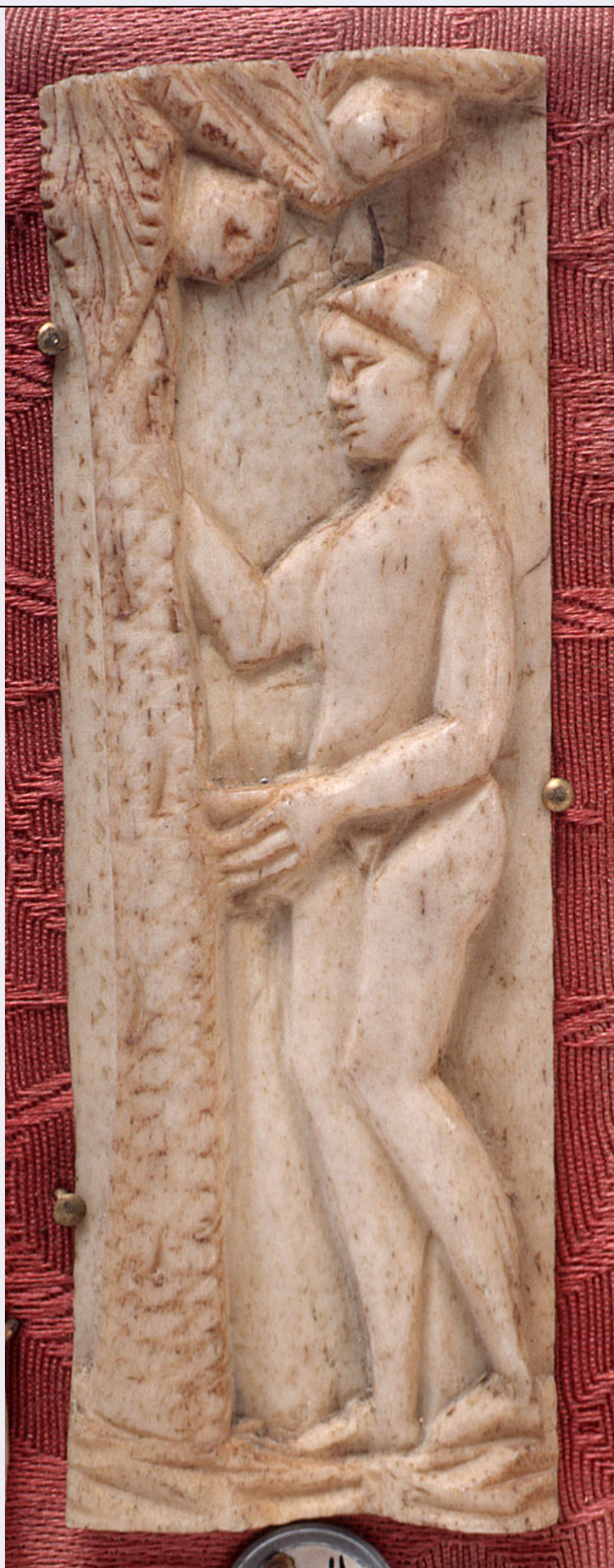


# SCHEDA



CD - CODICI

<b>TSK - Tipo Scheda</b>	OA
<b>LIR - Livello ricerca</b>	C
<b>NCT - CODICE UNIVOCO</b>	
<b>NCTR - Codice regione</b>	09
<b>NCTN - Numero catalogo generale</b>	00295114
<b>ESC - Ente schedatore</b>	L. 41/1986
<b>ECP - Ente competente</b>	S128
<b>OG - OGGETTO</b>	
<b>OGT - OGGETTO</b>	
<b>OGTD - Definizione</b>	cofanetto
<b>OGTV - Identificazione</b>	frammento
<b>LC - LOCALIZZAZIONE GEOGRAFICO-AMMINISTRATIVA</b>	
<b>PVC - LOCALIZZAZIONE GEOGRAFICO-AMMINISTRATIVA ATTUALE</b>	
<b>PVCS - Stato</b>	ITALIA
<b>PVCR - Regione</b>	Toscana
<b>PVCP - Provincia</b>	FI
<b>PVCC - Comune</b>	Firenze
<b>LDC - COLLOCAZIONE SPECIFICA</b>	
<b>UB - UBICAZIONE E DATI PATRIMONIALI</b>	
<b>UBO - Ubicazione originaria</b>	SC
<b>DT - CRONOLOGIA</b>	
<b>DTZ - CRONOLOGIA GENERICA</b>	
<b>DTZG - Secolo</b>	sec. XV
<b>DTZS - Frazione di secolo</b>	prima metà
<b>DTS - CRONOLOGIA SPECIFICA</b>	
<b>DTSI - Da</b>	1400
<b>DTSV - Validità</b>	ca.
<b>DTSF - A</b>	1449
<b>DTSL - Validità</b>	ca.
<b>DTM - Motivazione cronologia</b>	analisi stilistica
<b>AU - DEFINIZIONE CULTURALE</b>	
<b>ATB - AMBITO CULTURALE</b>	
<b>ATBD - Denominazione</b>	bottega Italia settentrionale
<b>ATBM - Motivazione dell'attribuzione</b>	analisi stilistica
<b>MT - DATI TECNICI</b>	
<b>MTC - Materia e tecnica</b>	avorio/ intaglio
<b>MIS - MISURE</b>	
<b>MISA - Altezza</b>	11.1
<b>MISL - Larghezza</b>	3.8
<b>CO - CONSERVAZIONE</b>	

**STC - STATO DI CONSERVAZIONE**

<b>STCC - Stato di conservazione</b>	discreto
--------------------------------------	----------

**DA - DATI ANALITICI****DES - DESCRIZIONE**

<b>DESO - Indicazioni sull'oggetto</b>	NR (recupero pregresso)
--	-------------------------

<b>DESI - Codifica Iconclass</b>	11 I 62 (ADAMO)
----------------------------------	-----------------

<b>DESS - Indicazioni sul soggetto</b>	Soggetti sacri. Personaggi: Adamo. Vegetali: melo.
--	--

<b>NSC - Notizie storico-critiche</b>	L'esemplare appartiene ad un gruppo di avori che in base alle distinzioni di botteghe fatte dallo Zastrow si possono riferire all'area milanese. In particolare si possono avvicinare ad un gruppo di cofanetti e di frammenti in avorio prodotti a Milano e conservati nel locale Museo d'Arti Applicate. Esistono infatti stringenti somiglianze iconografiche e stilistiche nella definizione delle figure (Zastrow O., 1978, nn. 167, 172-178, 190-194).
---------------------------------------	--

**TU - CONDIZIONE GIURIDICA E VINCOLI****ACQ - ACQUISIZIONE**

<b>ACQT - Tipo acquisizione</b>	legato
---------------------------------	--------

<b>ACQD - Data acquisizione</b>	1907
---------------------------------	------

**CDG - CONDIZIONE GIURIDICA**

<b>CDGG - Indicazione generica</b>	proprietà privata
------------------------------------	-------------------

**DO - FONTI E DOCUMENTI DI RIFERIMENTO****FTA - DOCUMENTAZIONE FOTOGRAFICA**

<b>FTAX - Genere</b>	documentazione allegata
----------------------	-------------------------

<b>FTAP - Tipo</b>	fotografia colore
--------------------	-------------------

<b>FTAN - Codice identificativo</b>	ex art. 15, 24819
-------------------------------------	-------------------

**AD - ACCESSO AI DATI****ADS - SPECIFICHE DI ACCESSO AI DATI**

<b>ADSP - Profilo di accesso</b>	3
----------------------------------	---

<b>ADSM - Motivazione</b>	scheda di bene non adeguatamente sorvegliabile
---------------------------	--

**CM - COMPILAZIONE****CMP - COMPILAZIONE**

<b>CMPD - Data</b>	1988
--------------------	------

<b>CMPN - Nome</b>	Giorgi R.
--------------------	-----------

<b>FUR - Funzionario responsabile</b>	Damiani G.
---------------------------------------	------------

**AGG - AGGIORNAMENTO - REVISIONE**

<b>AGGD - Data</b>	2006
--------------------	------

<b>AGGN - Nome</b>	ARTPAST Cisternino C.
--------------------	-----------------------

<b>AGGF - Funzionario responsabile</b>	NR (recupero pregresso)
--	-------------------------