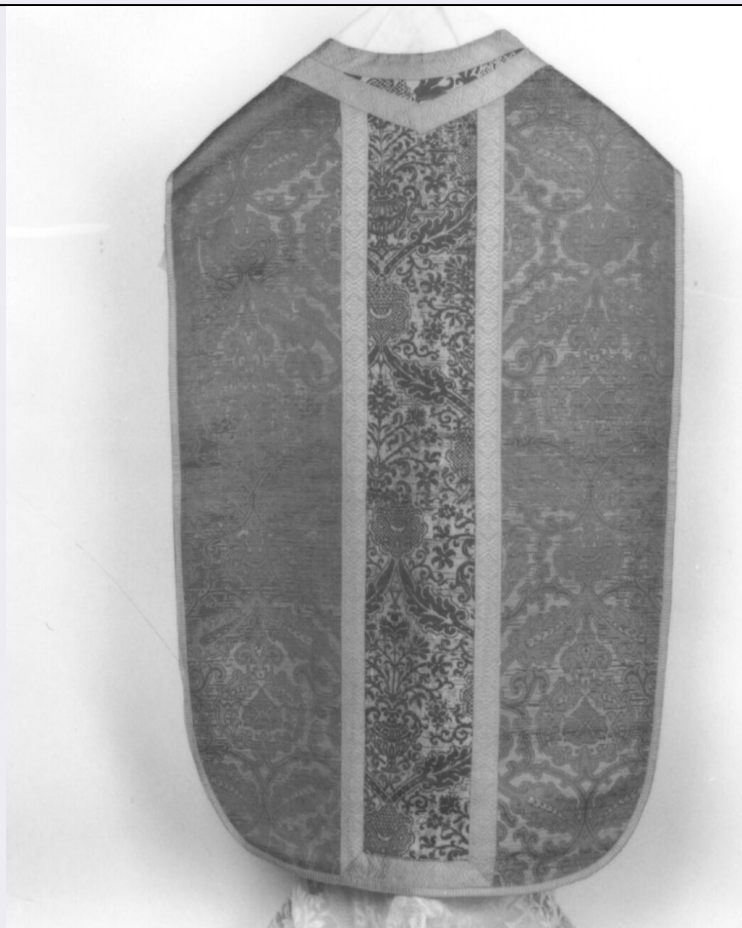


# SCHEDA



## CD - CODICI

TSK - Tipo Scheda	OA
LIR - Livello ricerca	C
NCT - CODICE UNIVOCO	
NCTR - Codice regione	09
NCTN - Numero catalogo generale	00299974
ESC - Ente schedatore	S17
ECP - Ente competente	S128

## RV - RELAZIONI

### RVE - STRUTTURA COMPLESSA

RVEL - Livello	0
----------------	---

## OG - OGGETTO

### OGT - OGGETTO

OGTD - Definizione	paramento liturgico
OGTV - Identificazione	frammento

## LC - LOCALIZZAZIONE GEOGRAFICO-AMMINISTRATIVA

### PVC - LOCALIZZAZIONE GEOGRAFICO-AMMINISTRATIVA ATTUALE

PVCS - Stato	ITALIA
PVCR - Regione	Toscana
PVCP - Provincia	FI

PVCC - Comune	Scandicci
LDC - COLLOCAZIONE SPECIFICA	
RO - RAPPORTO	
REI - REIMPIEGO	
REIP - Parte reimpiegata	colonna posteriore e croc
REIT - Tipo reimpiego	ornamentale
REID - Datazione reimpiego	sec. XIX
DT - CRONOLOGIA	
DTZ - CRONOLOGIA GENERICA	
DTZG - Secolo	secc. XVI/ XVII
DTS - CRONOLOGIA SPECIFICA	
DTSI - Da	1550
DTSF - A	1649
DTM - Motivazione cronologia	analisi stilistica
DT - CRONOLOGIA	
DTZ - CRONOLOGIA GENERICA	
DTZG - Secolo	sec. XIX
DTS - CRONOLOGIA SPECIFICA	
DTSI - Da	1800
DTSF - A	1899
DTM - Motivazione cronologia	NR (recupero pregresso)
AU - DEFINIZIONE CULTURALE	
ATB - AMBITO CULTURALE	
ATBD - Denominazione	manifattura fiorentina
ATBM - Motivazione dell'attribuzione	analisi stilistica
MT - DATI TECNICI	
MTC - Materia e tecnica	seta e canapa/ broccatello
MTC - Materia e tecnica	lino
MIS - MISURE	
MISV - Varie	ordito fili 60
MISV - Varie	trama fili 12
MISV - Varie	rapporto del disegno 42.5 x MNR
CO - CONSERVAZIONE	
STC - STATO DI CONSERVAZIONE	
STCC - Stato di conservazione	cattivo
STCS - Indicazioni specifiche	slegature dei fili d'ordito e di trama
DA - DATI ANALITICI	
DES - DESCRIZIONE	
	Parato composto da pianeta e stola. La pianeta è stata confezionata con due tessuti diversi ma con disegno simile. Il tessuto principale è ornato

<b>DESO - Indicazioni sull'oggetto</b>	da una rete di maglie formata da foglie polilobate collegate nei punti di tangenza da iris stilizzati e includenti due diverse infiorescenze; a questo reticolo s'interseca una seconda rete costituita da un sinuoso tralcio arricchito di viticci. Bordata con galloni in seta eseguiti a telaio con motivo di rombi includenti corolle geometriche e foderata con tela di lino blu petrolio. La croce anteriore e la colonna posteriore della pianeta sono state confezionate con un tessuto ornato da un disegno "a rete" di maglie: foglie polilobate collegate ai punti di tangenza da stilizzati iris quadrettati formano delle maglie includenti un'anfora ansata contenente garofani, astri e tulipani.
<b>DESI - Codifica Iconclass</b>	NR (recupero pregresso)
<b>DESS - Indicazioni sul soggetto</b>	NR (recupero pregresso)
<b>NSC - Notizie storico-critiche</b>	La pianeta è stata confezionata con due tessuti di produzione fiorentina databili tra il XVI ed il XVII secolo. Essi appartengono alla tipologia "a rete" di maglie, che elaborata in diverse varianti (Sopra ogni, 1993) risulta particolarmente diffusa tra il patrimonio tessile delle chiese fiorentine. L'utilizzo di semplici galloni in seta, di tipo ottocentesco, fanno pensare ad una confezione risalente a quel periodo.
<b>TU - CONDIZIONE GIURIDICA E VINCOLI</b>	
<b>CDG - CONDIZIONE GIURIDICA</b>	
<b>CDGG - Indicazione generica</b>	proprietà Ente religioso cattolico
<b>DO - FONTI E DOCUMENTI DI RIFERIMENTO</b>	
<b>FTA - DOCUMENTAZIONE FOTOGRAFICA</b>	
<b>FTAX - Genere</b>	documentazione allegata
<b>FTAP - Tipo</b>	fotografia b/n
<b>FTAN - Codice identificativo</b>	SBAS FI 425165
<b>BIB - BIBLIOGRAFIA</b>	
<b>BIBX - Genere</b>	bibliografia di confronto
<b>BIBA - Autore</b>	Sopra ogni
<b>BIBD - Anno di edizione</b>	1993
<b>AD - ACCESSO AI DATI</b>	
<b>ADS - SPECIFICHE DI ACCESSO AI DATI</b>	
<b>ADSP - Profilo di accesso</b>	3
<b>ADSM - Motivazione</b>	scheda di bene non adeguatamente sorvegliabile
<b>CM - COMPILAZIONE</b>	
<b>CMP - COMPILAZIONE</b>	
<b>CMPD - Data</b>	1993
<b>CMPN - Nome</b>	Boccherini T.
<b>FUR - Funzionario responsabile</b>	Damiani G.
<b>AGG - AGGIORNAMENTO - REVISIONE</b>	
<b>AGGD - Data</b>	2006
<b>AGGN - Nome</b>	ARTPAST/ Torricini L.
<b>AGGF - Funzionario responsabile</b>	NR (recupero pregresso)