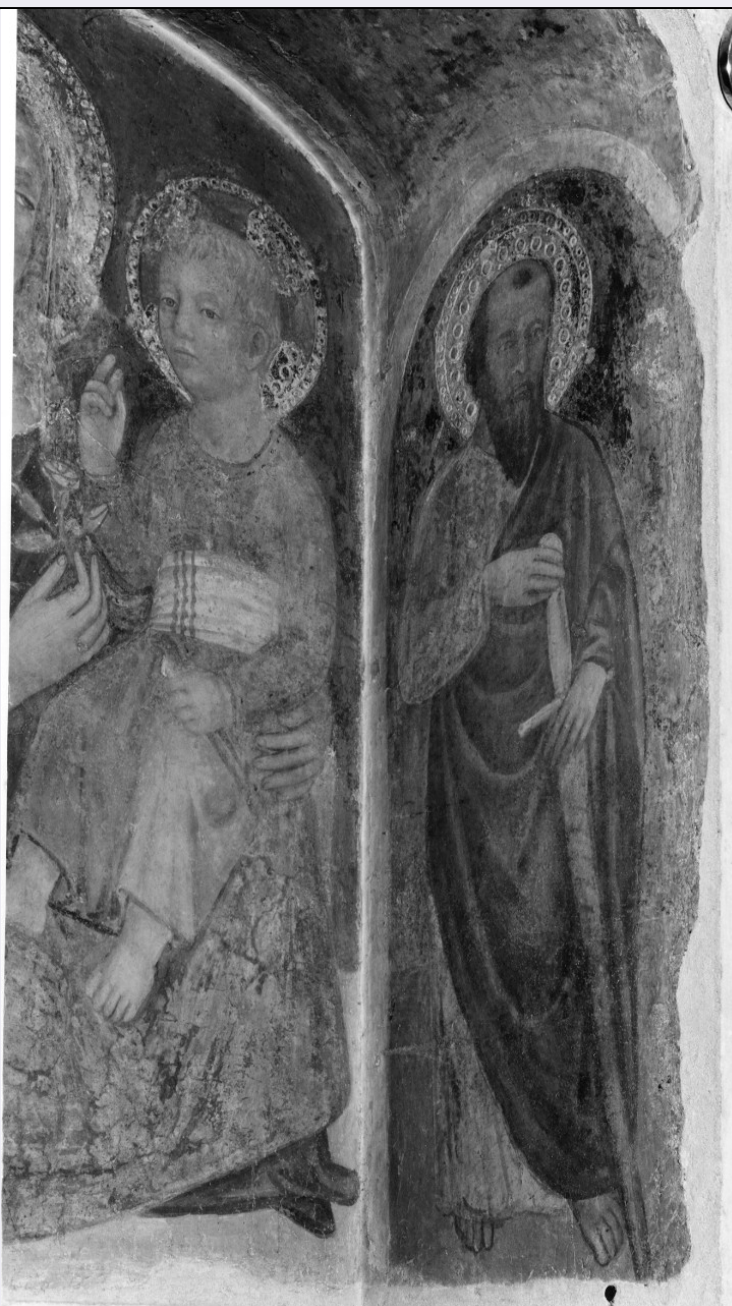


SCHEDA



CD - CODICI

TSK - Tipo Scheda OA

LIR - Livello ricerca C

NCT - CODICE UNIVOCO

NCTR - Codice regione 09

NCTN - Numero catalogo generale 00335935

ESC - Ente schedatore S17

ECP - Ente competente S128

RV - RELAZIONI

RSE - RELAZIONI DIRETTE

RSER - Tipo relazione scheda storica

RSET - Tipo scheda OA

RSEC - Codice bene NR (recupero pregresso)

RSE - RELAZIONI DIRETTE

RSER - Tipo relazione	scheda storica
RSET - Tipo scheda	OA
RSEC - Codice bene	NR (recupero pregresso)
ROZ - Altre relazioni	0900335935

OG - OGGETTO**OGT - OGGETTO**

OGTD - Definizione	dipinto
---------------------------	---------

SGT - SOGGETTO

SGTI - Identificazione	Madonna con Bambino tra San Pietro e San Paolo
-------------------------------	--

LC - LOCALIZZAZIONE GEOGRAFICO-AMMINISTRATIVA**PVC - LOCALIZZAZIONE GEOGRAFICO-AMMINISTRATIVA ATTUALE**

PVCS - Stato	ITALIA
PVCR - Regione	Toscana
PVCP - Provincia	FI
PVCC - Comune	Impruneta
PVL - Altra località	Tavarnuzze (frazione)

LDC - COLLOCAZIONE SPECIFICA

LDCT - Tipologia	chiesa
LDCQ - Qualificazione	parrocchiale
LDCN - Denominazione attuale	Chiesa del Sacro Cuore
LDCU - Indirizzo	NR (recupero pregresso)
LDCS - Specifiche	parete sinistra, cappella laterale

UB - UBICAZIONE E DATI PATRIMONIALI

UBO - Ubicazione originaria	SC
------------------------------------	----

LA - ALTRE LOCALIZZAZIONI GEOGRAFICO-AMMINISTRATIVE

TCL - Tipo di localizzazione	luogo di provenienza
-------------------------------------	----------------------

PRV - LOCALIZZAZIONE GEOGRAFICO-AMMINISTRATIVA

PRVR - Regione	Toscana
PRVP - Provincia	FI
PRVC - Comune	Impruneta
PRVL - Località	La Vallombrosina
PRL - Altra località	Montebuoni (frazione)

PRC - COLLOCAZIONE SPECIFICA

PRCT - Tipologia	cappella
PRCQ - Qualificazione	suffraganea
PRCD - Denominazione	Cappella del Poggio di Montebuoni
PRCS - Specifiche	parete di fondo, dietro l'altare

PRD - DATA

PRDI - Data ingresso	sec. XIV/ seconda metà
PRDU - Data uscita	1936/ post

DT - CRONOLOGIA**DTZ - CRONOLOGIA GENERICA**

DTZG - Secolo sec. XIV

DTZS - Frazione di secolo seconda metà

DTS - CRONOLOGIA SPECIFICA

DTSI - Da 1350

DTSF - A 1399

DTM - Motivazione cronologia analisi stilistica

DT - CRONOLOGIA**DTZ - CRONOLOGIA GENERICA**

DTZG - Secolo sec. XV

DTZS - Frazione di secolo metà

DTS - CRONOLOGIA SPECIFICA

DTSI - Da 1440

DTSF - A 1460

DTM - Motivazione cronologia analisi stilistica

AU - DEFINIZIONE CULTURALE**AUT - AUTORE**

AUTS - Riferimento all'autore bottega

AUTM - Motivazione dell'attribuzione analisi stilistica

AUTN - Nome scelto Gaddi Taddeo

AUTA - Dati anagrafici 1300 ca./ 1366

AUTH - Sigla per citazione 00000407

AUT - AUTORE

AUTR - Riferimento all'intervento esecutore

AUTM - Motivazione dell'attribuzione analisi stilistica

AUTN - Nome scelto Badaloni Paolo detto Paolo Schiavo

AUTA - Dati anagrafici 1397/ 1478

AUTH - Sigla per citazione 00000807

MT - DATI TECNICI

MTC - Materia e tecnica intonaco/ pittura a fresco

MIS - MISURE

MISA - Altezza 94

MISL - Larghezza 53

MISP - Profondità 38

FRM - Formato centinato

CO - CONSERVAZIONE**STC - STATO DI CONSERVAZIONE**

STCC - Stato di conservazione mediocre

STCS - Indicazioni specifiche	ampie cadute di colore, lacune lungo i bordi laterali, colore sbiadito
DA - DATI ANALITICI	
DES - DESCRIZIONE	
DESO - Indicazioni sull'oggetto	NR (recupero pregresso)
DESI - Codifica Iconclass	11 F 61:11 F 43 22:11 F 71 1:11 F 71 5:11 F 73 1:11 H (PIETRO):11 H (PAOLO)
DESS - Indicazioni sul soggetto	Personaggi: Madonna; Gesù bambino; san Pietro; san Paolo. Attributi: (san Pietro) chiave. Attributi: (san Paolo) spada. Abbigliamento religioso. Vegetali: fiore. Animali: uccello.
NSC - Notizie storico-critiche	L'affresco si trovava al centro della parete di fondo della Vallombrosina, ma con l'ampliamento della cappella venne ad essere in posizione asimmetrica e internato nel muro; fu così sistemato in un tabernacolo con sportello(Carocci, 1892 e 1936). Secondo la tradizione sarebbe il dipinto della cappella originaria del castello Buondelmonti, ma lo stile contrasta con il fatto che il castello, che sorgeva in parte sul luogo della Vallombrosina, fu distrutto dai Fiorentini nel 1135, quando l'affresco doveva essere già in loco. Stilisticamente è attribuibile alla bottega di Taddeo Gaddi, ma alcuni interventi posteriori(visibili soprattutto nel volto di Gesù) sembrano dovuti alla mano di Paolo Schiavo.
TU - CONDIZIONE GIURIDICA E VINCOLI	
CDG - CONDIZIONE GIURIDICA	
CDGG - Indicazione generica	detenzione mista pubblica/ecclesiastica
CDGS - Indicazione specifica	Chiesa del Sacro Cuore
CDGI - Indirizzo	Tavarnuzze
DO - FONTI E DOCUMENTI DI RIFERIMENTO	
FTA - DOCUMENTAZIONE FOTOGRAFICA	
FTAX - Genere	documentazione allegata
FTAP - Tipo	fotografia b/n
FTAN - Codice identificativo	SBAS FI 440023
FTAT - Note	Madonna con bambino
FTA - DOCUMENTAZIONE FOTOGRAFICA	
FTAX - Genere	documentazione allegata
FTAP - Tipo	fotografia b/n
FTAN - Codice identificativo	SBAS FI 440021
FTAT - Note	san Pietro
FTA - DOCUMENTAZIONE FOTOGRAFICA	
FTAX - Genere	documentazione allegata
FTAP - Tipo	fotografia b/n
FTAN - Codice identificativo	SBAS FI 440020
FTAT - Note	san Paolo
BIB - BIBLIOGRAFIA	
BIBX - Genere	bibliografia specifica

BIBA - Autore	Toscana paese
BIBD - Anno di edizione	1981
BIBH - Sigla per citazione	00001258
BIBN - V., pp., nn.	v. II, p. 136
AD - ACCESSO AI DATI	
ADS - SPECIFICHE DI ACCESSO AI DATI	
ADSP - Profilo di accesso	1
ADSM - Motivazione	scheda contenente dati liberamente accessibili
CM - COMPILAZIONE	
CMP - COMPILAZIONE	
CMPD - Data	1994
CMPN - Nome	Landi F.
FUR - Funzionario responsabile	Damiani G.
AGG - AGGIORNAMENTO - REVISIONE	
AGGD - Data	2006
AGGN - Nome	ARTPAST/ Torricini L.
AGGF - Funzionario responsabile	NR (recupero pregresso)
AN - ANNOTAZIONI	
OSS - Osservazioni	/SK[1]/RSE[1]/RSED[1]: 1892 /SK[1]/RSE[1]/RSEN[1]: Carocci G. /SK[1]/RSE[2]/RSED[1]: 1936 /SK[1]/RSE[2]/RSEN[1]: Carocci G.