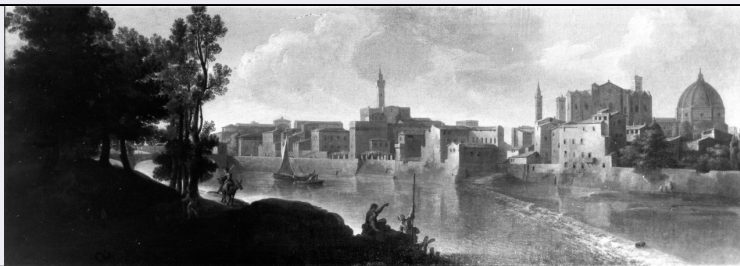


# SCHEDA



## CD - CODICI

TSK - Tipo Scheda OA

LIR - Livello ricerca C

### NCT - CODICE UNIVOCO

NCTR - Codice regione 09

NCTN - Numero catalogo generale 00338247

ESC - Ente schedatore S17

ECP - Ente competente S128

## OG - OGGETTO

### OGT - OGGETTO

OGTD - Definizione dipinto

### SGT - SOGGETTO

SGTI - Identificazione veduta dell' Arno a Firenze

## LC - LOCALIZZAZIONE GEOGRAFICO-AMMINISTRATIVA

### PVC - LOCALIZZAZIONE GEOGRAFICO-AMMINISTRATIVA ATTUALE

PVCS - Stato ITALIA

PVCR - Regione Toscana

PVCP - Provincia FI

PVCC - Comune Firenze

### LDC - COLLOCAZIONE SPECIFICA

LDCT - Tipologia convento

LDCN - Denominazione attuale Convento delle Oblate ospitaliere francescane

LDCC - Complesso di appartenenza convento delle Oblate

LDCU - Indirizzo NR (recupero pregresso)

LDCM - Denominazione raccolta Museo Storico Topografico "Firenze com'era"

LDCS - Specifiche museo, sala B

## UB - UBICAZIONE E DATI PATRIMONIALI

UBO - Ubicazione originaria SC

## LA - ALTRE LOCALIZZAZIONI GEOGRAFICO-AMMINISTRATIVE

TCL - Tipo di localizzazione luogo di provenienza

### PRV - LOCALIZZAZIONE GEOGRAFICO-AMMINISTRATIVA

PRVR - Regione Toscana

<b>PRVP - Provincia</b>	FI
<b>PRVC - Comune</b>	Firenze
<b>PRC - COLLOCAZIONE SPECIFICA</b>	
<b>PRCS - Specifiche</b>	n.r.
<b>DT - CRONOLOGIA</b>	
<b>DTZ - CRONOLOGIA GENERICA</b>	
<b>DTZG - Secolo</b>	sec. XVIII
<b>DTS - CRONOLOGIA SPECIFICA</b>	
<b>DTSI - Da</b>	1748
<b>DTSF - A</b>	1748
<b>DTM - Motivazione cronologia</b>	analisi stilistica
<b>DTM - Motivazione cronologia</b>	bibliografia
<b>AU - DEFINIZIONE CULTURALE</b>	
<b>AUT - AUTORE</b>	
<b>AUTM - Motivazione dell'attribuzione</b>	bibliografia
<b>AUTN - Nome scelto</b>	Anesi Paolo
<b>AUTA - Dati anagrafici</b>	1697/ 1773
<b>AUTH - Sigla per citazione</b>	00001792
<b>MT - DATI TECNICI</b>	
<b>MTC - Materia e tecnica</b>	tela/ pittura a olio
<b>MIS - MISURE</b>	
<b>MISA - Altezza</b>	56.5
<b>MISL - Larghezza</b>	154
<b>CO - CONSERVAZIONE</b>	
<b>STC - STATO DI CONSERVAZIONE</b>	
<b>STCC - Stato di conservazione</b>	discreto
<b>DA - DATI ANALITICI</b>	
<b>DES - DESCRIZIONE</b>	
<b>DESO - Indicazioni sull'oggetto</b>	Veduta dell'Arno a Firenze presso la pescaia di San Niccolò. Sulla riva opposta i monumenti visibili da questa angolazione: la cupola di S. Maria del Fiore, il campanile di Giotto, la parte absidale di S. Croce, le torri del Bargello e del palazzo della Signoria e il campanile della Badia Fiorentina.
<b>DESI - Codifica Iconclass</b>	25 I 12
<b>DESS - Indicazioni sul soggetto</b>	Vedute. Paesaggi. Architetture: cupola di Santa Maria Del Fiore; campanile di Giotto; chiesa di Santa Croce; torre del Bargello; campanile della Badia Fiorentina; torre di palazzo Vecchio. Figure: pescatori; viandante; figura femminile su un asino; barcaioli. Piante.
	Il dipinto è stato attribuito solo dalla critica più recente al pittore Paolo Anesi, artista romano di origine veneta, del quale presenta le caratteristiche di stile. L' Anesi era noto anche al Lanzi, ma solo vent'anni fa è iniziata l' indagine critica per ricostruirne la personalità e lo stile ( Michel G. O., 1973). La veduta in questione è presa dalla riva sinistra del fiume Arno, all' altezza della pescaia di S. Niccolò a

**NSC - Notizie storico-critiche**

Firenze, nel punto ancora oggi caratterizzato da un gruppo di alberi. Sul lato opposto compaiono i monumenti visibili da questo punto di vista: dalla cupola e dalla cima del campanile di S. Maria del Fiore a destra, fino alla torre di palazzo Vecchio al centro. La stile dell' Anesi rifugge dalla nitidezza descrittiva di un Van Wittel o di uno Zocchi e peannuncia piuttosto al sintetismo preottocentesco di William Marlow ( Chiarini M., 1995). Il dipinto dovrebbe appartenere al periodo più maturo dell' attività dell' Anesi, che nato a Roma nel 1697 e di origine veneta, andò più volte a Firenze; un suo soggiorno nel 1737-38 durò sei mesi e a Roma frequentò molto i fiorentini ivi residenti, in un quartiere per lo più abitato da loro ( Buseri Vici A., 1975).

**TU - CONDIZIONE GIURIDICA E VINCOLI****CDG - CONDIZIONE GIURIDICA****CDGG - Indicazione generica**

proprietà Ente pubblico territoriale

**CDGS - Indicazione specifica**

Comune di Firenze

**CDGI - Indirizzo**

Firenze

**DO - FONTI E DOCUMENTI DI RIFERIMENTO****FTA - DOCUMENTAZIONE FOTOGRAFICA****FTAX - Genere**

documentazione allegata

**FTAP - Tipo**

fotografia b/n

**FTAN - Codice identificativo**

SBAS FI 443114

**BIB - BIBLIOGRAFIA****BIBX - Genere**

bibliografia specifica

**BIBA - Autore**

Busiri Vici A.

**BIBD - Anno di edizione**

1975

**BIBH - Sigla per citazione**

00000559

**BIBN - V., pp., nn.**

pp. 12-16

**BIBI - V., tavv., figg.**

f. 6

**BIB - BIBLIOGRAFIA****BIBX - Genere**

bibliografia specifica

**BIBA - Autore**

Firenze sua

**BIBD - Anno di edizione**

1994

**BIBH - Sigla per citazione**

00001902

**BIBN - V., pp., nn.**

pp. 128-129

**BIBI - V., tavv., figg.**

f. 72

**MST - MOSTRE****MSTT - Titolo**

Firenze e la sua Immagine

**MSTL - Luogo**

Firenze

**MSTD - Data**

1994

**AD - ACCESSO AI DATI****ADS - SPECIFICHE DI ACCESSO AI DATI****ADSP - Profilo di accesso**

1

**ADSM - Motivazione**

scheda contenente dati liberamente accessibili

**CM - COMPILAZIONE**

**CMP - COMPILAZIONE****CMPD - Data** 1995**CMPN - Nome** Marmaioli M.**FUR - Funzionario responsabile** Damiani G.**AGG - AGGIORNAMENTO - REVISIONE****AGGD - Data** 2006**AGGN - Nome** ARTPAST/ Torricini L.**AGGF - Funzionario responsabile** NR (recupero pregresso)