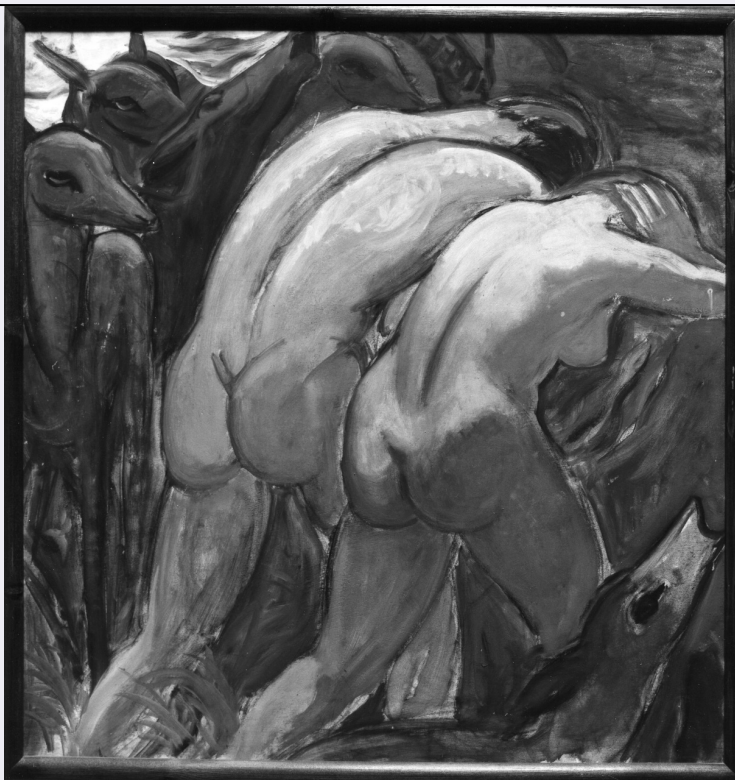


SCHEDA



CD - CODICI

TSK - Tipo Scheda	OA
LIR - Livello ricerca	C
NCT - CODICE UNIVOCO	
NCTR - Codice regione	09
NCTN - Numero catalogo generale	00335327
ESC - Ente schedatore	S17
ECP - Ente competente	S128

OG - OGGETTO

OGT - OGGETTO	
OGTD - Definizione	dipinto
SGT - SOGGETTO	
SGTI - Identificazione	cacciata di Adamo ed Eva dal paradiso terrestre

LC - LOCALIZZAZIONE GEOGRAFICO-AMMINISTRATIVA

PVC - LOCALIZZAZIONE GEOGRAFICO-AMMINISTRATIVA ATTUALE

PVCS - Stato	ITALIA
PVCR - Regione	Toscana
PVCP - Provincia	FI
PVCC - Comune	Rignano sull'Arno

LDC - COLLOCAZIONE SPECIFICA

UB - UBICAZIONE E DATI PATRIMONIALI

UBO - Ubicazione originaria	SC
-----------------------------	----

DT - CRONOLOGIA**DTZ - CRONOLOGIA GENERICA**

DTZG - Secolo sec. XX

DTS - CRONOLOGIA SPECIFICA

DTSI - Da 1940

DTSV - Validità post

DTSF - A 1970

DTSL - Validità ante

DTM - Motivazione cronologia analisi stilistica

AU - DEFINIZIONE CULTURALE**AUT - AUTORE**

AUTR - Riferimento all'intervento esecutore

AUTM - Motivazione dell'attribuzione firma

AUTN - Nome scelto Chaplin Elisabeth

AUTA - Dati anagrafici 1890/ 1982

AUTH - Sigla per citazione 00002715

MT - DATI TECNICI

MTC - Materia e tecnica tavola/ pittura a olio

MIS - MISURE

MISA - Altezza 77

MISL - Larghezza 74

CO - CONSERVAZIONE**STC - STATO DI CONSERVAZIONE**

STCC - Stato di conservazione buono

DA - DATI ANALITICI**DES - DESCRIZIONE**

DESO - Indicazioni sull'oggetto NR (recupero pregresso)

DESI - Codifica Iconclass 71 A 6

DESS - Indicazioni sul soggetto Personaggi: Adamo; Eva. Piante. Animali.

NSC - Notizie storico-critiche

Nel dipinto, raffigurante la cacciata di Adamo ed Eva dal Paradiso Terrestre, sono evidenti quelle tendenze al disfacimento materico e ad una definizione essenziale delle figure che costituiscono alcuni degli elementi distintivi del linguaggio artistico della Chaplin tra il 1940 e il 1970: trent'anni caratterizzati da una compattezza stilistica che "rende pressoché impossibile una datazione sistematica" (cfr. G. Serafini, Elisabeth Chaplin. I simboli e i giorni, cat. mostra - Firenze, Palazzo Vecchio, 30 ottobre/12 dicembre 1993 -, ed. Polistampa, Firenze, 1993, p. 33, e passim). Il quadro venne donato dalla pittrice al parroco don Lorenzo Righi (comunicazione orale dello stesso).

TU - CONDIZIONE GIURIDICA E VINCOLI**ACQ - ACQUISIZIONE**

ACQT - Tipo acquisizione	donazione
CDG - CONDIZIONE GIURIDICA	
CDGG - Indicazione generica	proprietà Ente religioso cattolico
DO - FONTI E DOCUMENTI DI RIFERIMENTO	
FTA - DOCUMENTAZIONE FOTOGRAFICA	
FTAX - Genere	documentazione allegata
FTAP - Tipo	fotografia b/n
FTAN - Codice identificativo	SBAS FI 454919
AD - ACCESSO AI DATI	
ADS - SPECIFICHE DI ACCESSO AI DATI	
ADSP - Profilo di accesso	3
ADSM - Motivazione	scheda di bene non adeguatamente sorvegliabile
CM - COMPILAZIONE	
CMP - COMPILAZIONE	
CMPD - Data	1995
CMPN - Nome	Cinelli C.
FUR - Funzionario responsabile	Damiani G.
AGG - AGGIORNAMENTO - REVISIONE	
AGGD - Data	2006
AGGN - Nome	ARTPAST/ Torricini L.
AGGF - Funzionario responsabile	NR (recupero pregresso)