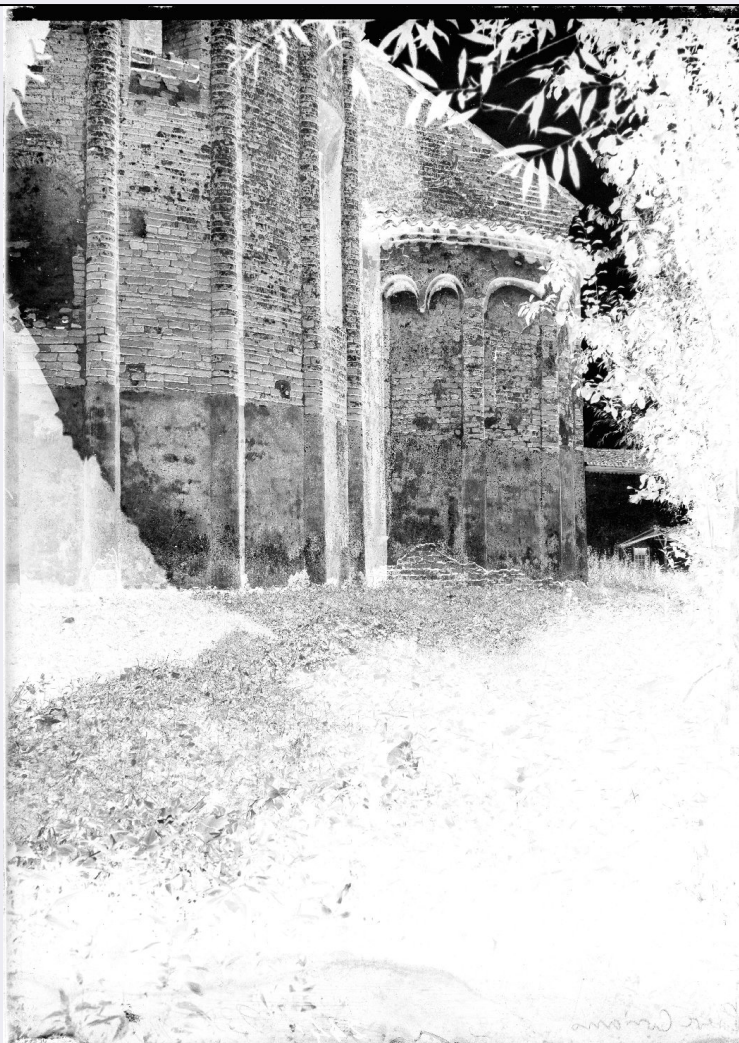


SCHEDA



CD - CODICI

TSK - Tipo Scheda	OA
LIR - Livello ricerca	C
NCT - CODICE UNIVOCO	
NCTR - Codice regione	09
NCTN - Numero catalogo generale	00302360
ESC - Ente schedatore	S17
ECP - Ente competente	S128

RV - RELAZIONI

ROZ - Altre relazioni	0900300236
-----------------------	------------

OG - OGGETTO

OGT - OGGETTO

OGTD - Definizione	tabernacolo murale
--------------------	--------------------

LC - LOCALIZZAZIONE GEOGRAFICO-AMMINISTRATIVA

PVC - LOCALIZZAZIONE GEOGRAFICO-AMMINISTRATIVA ATTUALE

PVCS - Stato	ITALIA
PVCR - Regione	Toscana
PVCP - Provincia	FI

PVCC - Comune	Firenze
PVL - Altra località	Galluzzo (frazione)
LDC - COLLOCAZIONE SPECIFICA	
LDCT - Tipologia	villa
LDCN - Denominazione attuale	Villa Malavolta
LDCU - Indirizzo	via del Podestà, 69
LDCS - Specifiche	sul muro di cinta in angolo con via Martellini
UB - UBICAZIONE E DATI PATRIMONIALI	
UBO - Ubicazione originaria	OR
DT - CRONOLOGIA	
DTZ - CRONOLOGIA GENERICA	
DTZG - Secolo	sec. XVI
DTS - CRONOLOGIA SPECIFICA	
DTSI - Da	1500
DTSV - Validità	ca.
DTSF - A	1599
DTSL - Validità	ca.
DTM - Motivazione cronologia	analisi stilistica
DT - CRONOLOGIA	
DTZ - CRONOLOGIA GENERICA	
DTZG - Secolo	sec. XX
DTS - CRONOLOGIA SPECIFICA	
DTSI - Da	1900
DTSV - Validità	ca.
DTSF - A	1993
DTSL - Validità	ante
DTM - Motivazione cronologia	analisi stilistica
AU - DEFINIZIONE CULTURALE	
ATB - AMBITO CULTURALE	
ATBD - Denominazione	produzione fiorentina
ATBM - Motivazione dell'attribuzione	analisi stilistica
MT - DATI TECNICI	
MTC - Materia e tecnica	pietra serena/ scultura
MTC - Materia e tecnica	ferro
MTC - Materia e tecnica	terracotta
MIS - MISURE	
MISL - Larghezza	165
CO - CONSERVAZIONE	
STC - STATO DI CONSERVAZIONE	
STCC - Stato di conservazione	cattivo

STCS - Indicazioni specifiche	lesioni della mensola; crepe
DA - DATI ANALITICI	
DES - DESCRIZIONE	
DESO - Indicazioni sull'oggetto	Nicchia centinata. Parete di fondo piatta. Base modanata sorretta da mensole. Cardini in ferro. Tettuccio a spiovente realizzato in formelle di cotto.
DESI - Codifica Iconclass	NR (recupero pregresso)
DESS - Indicazioni sul soggetto	NR (recupero pregresso)
NSC - Notizie storico-critiche	Per la sua tipologia il tabernacolo può essere datato al secolo XVI. Probabilmente in origine era chiuso da due sportelli (se ne vedono i cardini) ed accoglieva un'immagine devozionale più grande di quella attuale. Anche il tettuccio è stato aggiunto in epoca recente.
TU - CONDIZIONE GIURIDICA E VINCOLI	
CDG - CONDIZIONE GIURIDICA	
CDGG - Indicazione generica	detenzione mista pubblica/privata
CDGS - Indicazione specifica	Comune di Firenze (pertinente all'edificio)
CDGI - Indirizzo	Firenze
DO - FONTI E DOCUMENTI DI RIFERIMENTO	
FTA - DOCUMENTAZIONE FOTOGRAFICA	
FTAX - Genere	documentazione allegata
FTAP - Tipo	fotografia b/n
FTAN - Codice identificativo	SBAS FI 417961
BIB - BIBLIOGRAFIA	
BIBX - Genere	bibliografia specifica
BIBA - Autore	Lensi Orlandi Cardini G.
BIBD - Anno di edizione	1954
BIBH - Sigla per citazione	00000194
BIBN - V., pp., nn.	pp. 112-113
BIB - BIBLIOGRAFIA	
BIBX - Genere	bibliografia specifica
BIBA - Autore	Bargellini P./ Guarnieri E.
BIBD - Anno di edizione	1977-1978
BIBH - Sigla per citazione	00000104
BIBN - V., pp., nn.	v. III p. 139
BIBI - V., tavv., figg.	v.III f. p. 138
BIB - BIBLIOGRAFIA	
BIBX - Genere	bibliografia specifica
BIBA - Autore	Guarnieri E.
BIBD - Anno di edizione	1987
BIBH - Sigla per citazione	00000190
BIBN - V., pp., nn.	p. 230

AD - ACCESSO AI DATI**ADS - SPECIFICHE DI ACCESSO AI DATI****ADSP - Profilo di accesso**

1

ADSM - Motivazione

scheda contenente dati liberamente accessibili

CM - COMPILAZIONE**CMP - COMPILAZIONE****CMPD - Data**

1993

CMPN - Nome

Vasetti S.

**FUR - Funzionario
responsabile**

Damiani G.

AGG - AGGIORNAMENTO - REVISIONE**AGGD - Data**

2006

AGGN - Nome

ARTPAST/ Torricini L.

**AGGF - Funzionario
responsabile**

NR (recupero pregresso)