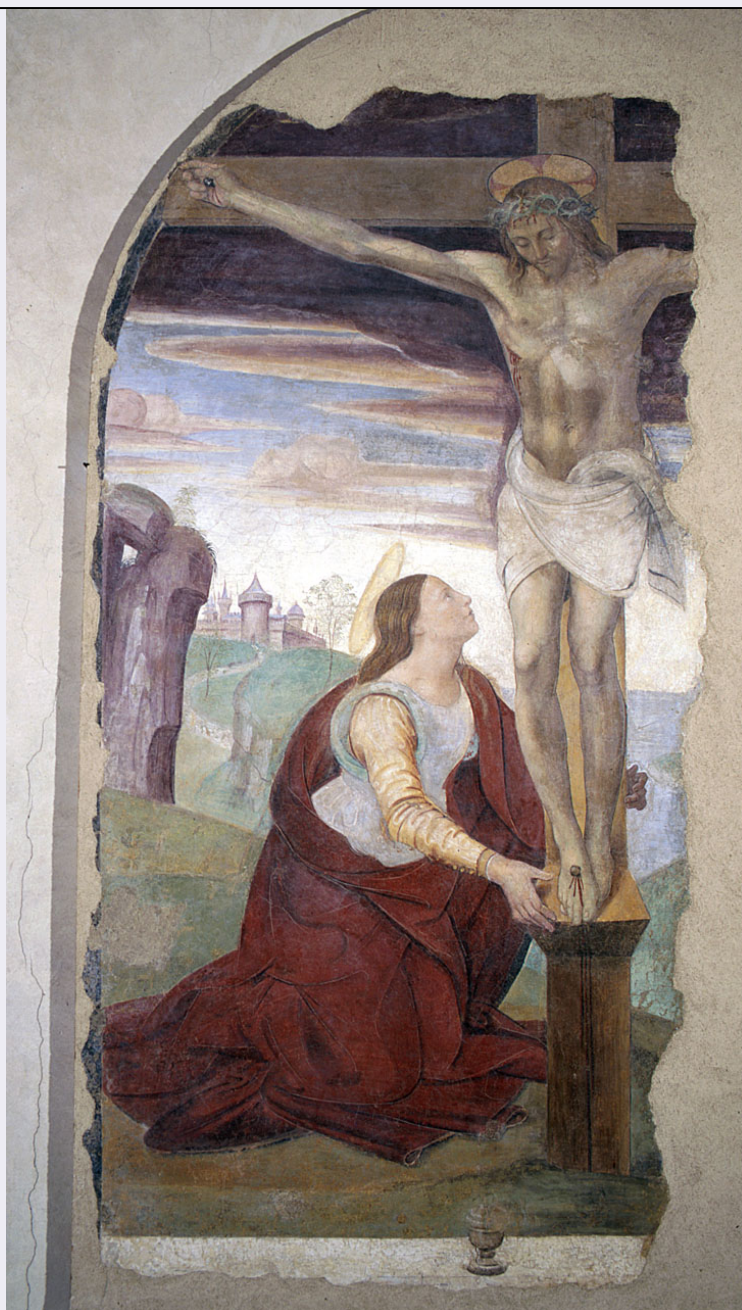


# SCHEDA



## CD - CODICI

TSK - Tipo Scheda	OA
LIR - Livello ricerca	C
<b>NCT - CODICE UNIVOCO</b>	
NCTR - Codice regione	09
NCTN - Numero catalogo generale	00071748
ESC - Ente schedatore	L. 41/1986
ECP - Ente competente	S128

## OG - OGGETTO

### OGT - OGGETTO

OGTD - Definizione	dipinto
OGTV - Identificazione	frammento

**SGT - SOGGETTO**

<b>SGTI - Identificazione</b>	Cristo crocifisso con Santa Maria Maddalena
-------------------------------	---

**LC - LOCALIZZAZIONE GEOGRAFICO-AMMINISTRATIVA****PVC - LOCALIZZAZIONE GEOGRAFICO-AMMINISTRATIVA ATTUALE**

<b>PVCS - Stato</b>	ITALIA
---------------------	--------

<b>PVCR - Regione</b>	Toscana
-----------------------	---------

<b>PVCP - Provincia</b>	FI
-------------------------	----

<b>PVCC - Comune</b>	Firenze
----------------------	---------

**LDC - COLLOCAZIONE SPECIFICA**

<b>LDCT - Tipologia</b>	ospedale
-------------------------	----------

<b>LDCN - Denominazione attuale</b>	Spedale degli Innocenti
-------------------------------------	-------------------------

<b>LDCC - Complesso di appartenenza</b>	Spedale e Chiesa degli Innocenti
---	----------------------------------

<b>LDCU - Indirizzo</b>	p.zza SS. Annunziata, 10
-------------------------	--------------------------

<b>LDCM - Denominazione raccolta</b>	Museo dello Spedale degli Innocenti
--------------------------------------	-------------------------------------

<b>LDCS - Specifiche</b>	piano primo, galleria, lato nord
--------------------------	----------------------------------

**DT - CRONOLOGIA****DTZ - CRONOLOGIA GENERICA**

<b>DTZG - Secolo</b>	sec. XVI
----------------------	----------

<b>DTZS - Frazione di secolo</b>	prima metà
----------------------------------	------------

**DTS - CRONOLOGIA SPECIFICA**

<b>DTSI - Da</b>	1500
------------------	------

<b>DTSF - A</b>	1549
-----------------	------

<b>DTM - Motivazione cronologia</b>	bibliografia
-------------------------------------	--------------

<b>ADT - Altre datazioni</b>	1510/ ca.
------------------------------	-----------

**AU - DEFINIZIONE CULTURALE****AUT - AUTORE**

<b>AUTS - Riferimento all'autore</b>	attribuito
--------------------------------------	------------

<b>AUTM - Motivazione dell'attribuzione</b>	bibliografia
---	--------------

<b>AUTN - Nome scelto</b>	Bugiardini Giuliano
---------------------------	---------------------

<b>AUTA - Dati anagrafici</b>	1476/ 1555
-------------------------------	------------

<b>AUTH - Sigla per citazione</b>	00000195
-----------------------------------	----------

<b>AAT - Altre attribuzioni</b>	Raffaellino Del Garbo
---------------------------------	-----------------------

**MT - DATI TECNICI**

<b>MTC - Materia e tecnica</b>	intonaco/ pittura a fresco
--------------------------------	----------------------------

**MIS - MISURE**

<b>MISA - Altezza</b>	250
-----------------------	-----

<b>MISL - Larghezza</b>	182
-------------------------	-----

**CO - CONSERVAZIONE****STC - STATO DI CONSERVAZIONE**

<b>STCC - Stato di conservazione</b>	mediocre
<b>STCS - Indicazioni specifiche</b>	staccato, frammentario nella parte destra
<b>DA - DATI ANALITICI</b>	
<b>DES - DESCRIZIONE</b>	
<b>DESO - Indicazioni sull'oggetto</b>	NR (recupero pregresso)
<b>DESI - Codifica Iconclass</b>	73 D 64 2
<b>DESS - Indicazioni sul soggetto</b>	Soggetti sacri. Personaggi: Santa Maria Maddalena; Cristo. Abbigliamento: contemporaneo. Paesaggi: colline. Architetture: castello. Attributi: (Cristo) corona di spine. Oggetti: vasi.
<b>NSC - Notizie storico-critiche</b>	L'attribuzione a Bugiardini è del Bellosi, che confronta la testa della Maddalena con il profilo femminile all'estrema sinistra dell'"Imposizione del nome al Battista" del Museo Nazionale di Stoccolma e della "S. Caterina" di S. Maria Novella a Firenze. L'affresco è stato strappato dal vecchio supporto e sistemato su uno nuovo tra il 1967-1968, in seguito all'alluvione del 1966.
<b>TU - CONDIZIONE GIURIDICA E VINCOLI</b>	
<b>ACQ - ACQUISIZIONE</b>	
<b>ACQT - Tipo acquisizione</b>	deposito
<b>ACQN - Nome</b>	Gallerie fiorentine
<b>ACQD - Data acquisizione</b>	1971
<b>ACQL - Luogo acquisizione</b>	FI/ Firenze
<b>CDG - CONDIZIONE GIURIDICA</b>	
<b>CDGG - Indicazione generica</b>	proprietà Stato
<b>CDGS - Indicazione specifica</b>	Ministero per i Beni e le Attività Culturali
<b>DO - FONTI E DOCUMENTI DI RIFERIMENTO</b>	
<b>FTA - DOCUMENTAZIONE FOTOGRAFICA</b>	
<b>FTAX - Genere</b>	documentazione esistente
<b>FTAP - Tipo</b>	fotografia b/n
<b>FTAN - Codice identificativo</b>	SBAS FI 174803
<b>FTA - DOCUMENTAZIONE FOTOGRAFICA</b>	
<b>FTAX - Genere</b>	documentazione esistente
<b>FTAP - Tipo</b>	fotografia b/n
<b>FTAN - Codice identificativo</b>	SBAS FI 178404
<b>FTAT - Note</b>	dopo il restauro
<b>FTA - DOCUMENTAZIONE FOTOGRAFICA</b>	
<b>FTAX - Genere</b>	documentazione esistente
<b>FTAP - Tipo</b>	fotografia b/n
<b>FTAN - Codice identificativo</b>	SBAS FI 17406
<b>FTAT - Note</b>	secondo strappo
<b>FTA - DOCUMENTAZIONE FOTOGRAFICA</b>	
<b>FTAX - Genere</b>	documentazione allegata

<b>FTAP - Tipo</b>	diapositiva colore
<b>FTAN - Codice identificativo</b>	ex art. 15 n. 12561
<b>AD - ACCESSO AI DATI</b>	
<b>ADS - SPECIFICHE DI ACCESSO AI DATI</b>	
<b>ADSP - Profilo di accesso</b>	1
<b>ADSM - Motivazione</b>	scheda contenente dati liberamente accessibili
<b>CM - COMPILAZIONE</b>	
<b>CMP - COMPILAZIONE</b>	
<b>CMPD - Data</b>	1987
<b>CMPN - Nome</b>	Rensi A.
<b>FUR - Funzionario responsabile</b>	Damiani G.
<b>AGG - AGGIORNAMENTO - REVISIONE</b>	
<b>AGGD - Data</b>	2006
<b>AGGN - Nome</b>	ARTPAST/ Caccialupi E.
<b>AGGF - Funzionario responsabile</b>	NR (recupero pregresso)