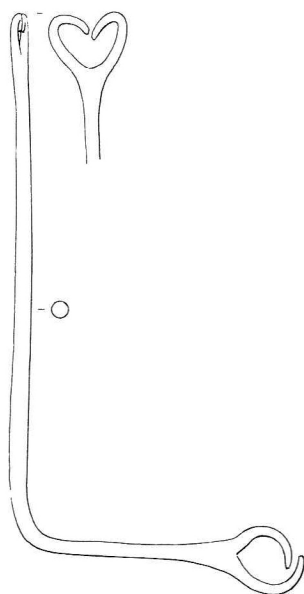


SCHEDA



CD - CODICI

TSK - Tipo Scheda	OA
LIR - Livello ricerca	C
NCT - CODICE UNIVOCO	
NCTR - Codice regione	09
NCTN - Numero catalogo generale	00071751
ESC - Ente schedatore	L. 41/1986
ECP - Ente competente	S128

OG - OGGETTO

OGT - OGGETTO	
OGTD - Definizione	dipinto
OGTV - Identificazione	frammento

SGT - SOGGETTO

SGTI - Identificazione	Madonna con Bambino e angeli
------------------------	------------------------------

LC - LOCALIZZAZIONE GEOGRAFICO-AMMINISTRATIVA

PVC - LOCALIZZAZIONE GEOGRAFICO-AMMINISTRATIVA ATTUALE

PVCS - Stato	ITALIA
PVCR - Regione	Toscana
PVCP - Provincia	FI
PVCC - Comune	Firenze

LDC - COLLOCAZIONE SPECIFICA

LDCT - Tipologia	ospedale
------------------	----------

LDCN - Denominazione attuale	Spedale degli Innocenti
LDCC - Complesso di appartenenza	Spedale e Chiesa degli Innocenti
LDCU - Indirizzo	p.zza SS. Annunziata, 10
LDCM - Denominazione raccolta	Museo dello Spedale degli Innocenti
LDCS - Specifiche	piano primo, galleria, lato ovest
DT - CRONOLOGIA	
DTZ - CRONOLOGIA GENERICA	
DTZG - Secolo	sec. XV
DTS - CRONOLOGIA SPECIFICA	
DTSI - Da	1470
DTSV - Validità	ca.
DTSF - A	1480
DTSL - Validità	ca.
DTM - Motivazione cronologia	bibliografia
AU - DEFINIZIONE CULTURALE	
AUT - AUTORE	
AUTS - Riferimento all'autore	attribuito
AUTM - Motivazione dell'attribuzione	bibliografia
AUTN - Nome scelto	Bigordi Davide detto Davide Ghirlandaio
AUTA - Dati anagrafici	1452/ 1525
AUTH - Sigla per citazione	00000434
AAT - Altre attribuzioni	Ghirlandaio, Domenico, seguace
AAT - Altre attribuzioni	Mainardi, Sebastiano
AAT - Altre attribuzioni	Giuliano da Firenze, Fra'
MT - DATI TECNICI	
MTC - Materia e tecnica	intonaco/ pittura a fresco
MTC - Materia e tecnica	oro
MIS - MISURE	
MISA - Altezza	96
MISL - Larghezza	89
CO - CONSERVAZIONE	
STC - STATO DI CONSERVAZIONE	
STCC - Stato di conservazione	discreto
STCS - Indicazioni specifiche	staccato
DA - DATI ANALITICI	
DES - DESCRIZIONE	
DESO - Indicazioni	

sull'oggetto	NR (recupero pregresso)
DESI - Codifica Iconclass	11 F 41 11(+3)
DESS - Indicazioni sul soggetto	Soggetti sacri. Personaggi: Bambino Gesu'; Madonna. Figure: cherubini. Abbigliamento: contemporaneo. Oggetti: libri; gioielli.
NSC - Notizie storico-critiche	Nella chiesa della SS. Annunziata d'Orbatello l'affresco era montato con una tavola raffigurante "Dio Padre benedicente" entro mandorla e i "Santi Andrea e Dionigi". Bellosi ritiene che forse proveniva da un tabernacolo. L'attribuzione a David Ghirlandaio e' proposta dalla Fahy.
TU - CONDIZIONE GIURIDICA E VINCOLI	
ACQ - ACQUISIZIONE	
ACQT - Tipo acquisizione	deposito
ACQN - Nome	Gallerie fiorentine
ACQD - Data acquisizione	1971
ACQL - Luogo acquisizione	FI/ Firenze
CDG - CONDIZIONE GIURIDICA	
CDGG - Indicazione generica	proprietà Stato
CDGS - Indicazione specifica	Ministero per i Beni e le Attività Culturali
DO - FONTI E DOCUMENTI DI RIFERIMENTO	
FTA - DOCUMENTAZIONE FOTOGRAFICA	
FTAX - Genere	documentazione esistente
FTAP - Tipo	fotografia b/n
FTAN - Codice identificativo	SBAS FI 236494
FTA - DOCUMENTAZIONE FOTOGRAFICA	
FTAX - Genere	documentazione esistente
FTAP - Tipo	fotografia b/n
FTAN - Codice identificativo	SBAS FI 83777
FTAT - Note	intero, dopo il restauro
FTA - DOCUMENTAZIONE FOTOGRAFICA	
FTAX - Genere	documentazione esistente
FTAP - Tipo	fotografia b/n
FTAN - Codice identificativo	SBAS FI 183379
FTAT - Note	intero, dopo il restauro
FTA - DOCUMENTAZIONE FOTOGRAFICA	
FTAX - Genere	documentazione esistente
FTAP - Tipo	fotografia b/n
FTAN - Codice identificativo	Alinari 20432
FTAT - Note	foto dell'affresco nella sua originaria collocazione nella chiesa della SS. Annunziata di Orbatello
FTA - DOCUMENTAZIONE FOTOGRAFICA	
FTAX - Genere	documentazione allegata
FTAP - Tipo	diapositiva colore
FTAN - Codice identificativo	ex art. 15 n. 12514

AD - ACCESSO AI DATI**ADS - SPECIFICHE DI ACCESSO AI DATI****ADSP - Profilo di accesso**

1

ADSM - Motivazione

scheda contenente dati liberamente accessibili

CM - COMPILAZIONE**CMP - COMPILAZIONE****CMPD - Data**

1988

CMPN - Nome

Rensi A.

**FUR - Funzionario
responsabile**

Damiani G.

AGG - AGGIORNAMENTO - REVISIONE**AGGD - Data**

2006

AGGN - Nome

ARTPAST/ Caccialupi E.

**AGGF - Funzionario
responsabile**

NR (recupero pregresso)