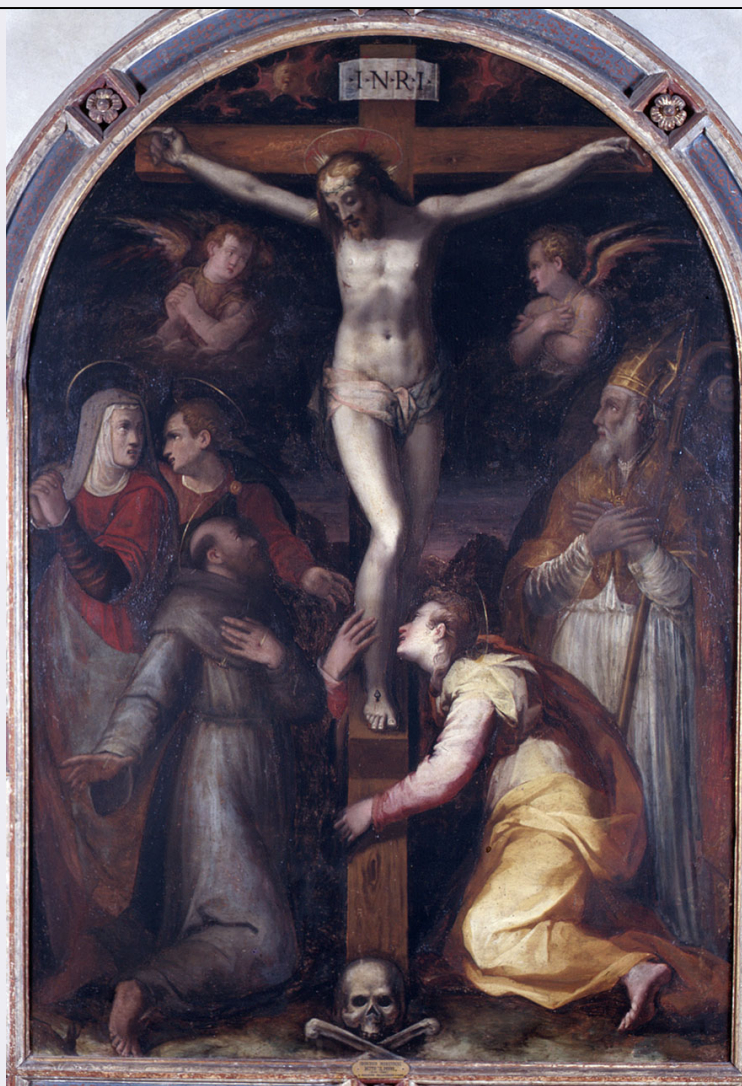


# SCHEDA



## CD - CODICI

TSK - Tipo Scheda	OA
LIR - Livello ricerca	C
NCT - CODICE UNIVOCO	
NCTR - Codice regione	09
NCTN - Numero catalogo generale	00071779
ESC - Ente schedatore	L. 41/1986
ECP - Ente competente	S128

## RV - RELAZIONI

ROZ - Altre relazioni	0900071779
-----------------------	------------

## OG - OGGETTO

### OGT - OGGETTO

OGTD - Definizione	dipinto
--------------------	---------

### SGT - SOGGETTO

SGTI - Identificazione	Cristo Crocifisso con dolenti, San Francesco d'Assisi e San Nicola di Bari
------------------------	--

## LC - LOCALIZZAZIONE GEOGRAFICO-AMMINISTRATIVA

**PVC - LOCALIZZAZIONE GEOGRAFICO-AMMINISTRATIVA ATTUALE**

<b>PVCS - Stato</b>	ITALIA
<b>PVCR - Regione</b>	Toscana
<b>PVCP - Provincia</b>	FI
<b>PVCC - Comune</b>	Firenze

**LDC - COLLOCAZIONE SPECIFICA**

<b>LDCT - Tipologia</b>	ospedale
<b>LDCN - Denominazione attuale</b>	Spedale degli Innocenti
<b>LDCC - Complesso di appartenenza</b>	Spedale e Chiesa degli Innocenti
<b>LDCU - Indirizzo</b>	p.zza SS. Annunziata, 10
<b>LDCM - Denominazione raccolta</b>	Museo dello Spedale degli Innocenti
<b>LDCS - Specifiche</b>	piano secondo, galleria

**UB - UBICAZIONE E DATI PATRIMONIALI**

<b>UBO - Ubicazione originaria</b>	SC
------------------------------------	----

**DT - CRONOLOGIA****DTZ - CRONOLOGIA GENERICA**

<b>DTZG - Secolo</b>	sec. XVI
<b>DTZS - Frazione di secolo</b>	ultimo quarto

**DTS - CRONOLOGIA SPECIFICA**

<b>DTSI - Da</b>	1580
<b>DTSF - A</b>	1590
<b>DTM - Motivazione cronologia</b>	bibliografia

**AU - DEFINIZIONE CULTURALE****AUT - AUTORE**

<b>AUTS - Riferimento all'autore</b>	attribuito
<b>AUTM - Motivazione dell'attribuzione</b>	bibliografia
<b>AUTN - Nome scelto</b>	Morandini Francesco detto Poppi
<b>AUTA - Dati anagrafici</b>	1544 ca./ 1597
<b>AUTH - Sigla per citazione</b>	00000750

**AUT - AUTORE**

<b>AUTS - Riferimento all'autore</b>	attribuito
<b>AUTM - Motivazione dell'attribuzione</b>	bibliografia
<b>AUTN - Nome scelto</b>	Ulivieri Vincenzo
<b>AUTA - Dati anagrafici</b>	notizie 1592
<b>AUTH - Sigla per citazione</b>	00001644

**MT - DATI TECNICI**

<b>MTC - Materia e tecnica</b>	tavola/ pittura a olio
--------------------------------	------------------------

**MIS - MISURE**

MISA - Altezza 200

MISL - Larghezza 137

FRM - Formato centinato

**CO - CONSERVAZIONE****STC - STATO DI CONSERVAZIONE**

STCC - Stato di conservazione buono

**DA - DATI ANALITICI****DES - DESCRIZIONE**

DESO - Indicazioni sull'oggetto NR (recupero pregresso)

DESI - Codifica Iconclass 73 D 64 3:11 H(FRANCESCO D'ASSISI):11 H (NICOLA DI BARI)

DESS - Indicazioni sul soggetto  
Soggetti sacri. Personaggi: Madonna; San Giovanni evangelista; San Francesco d'Assisi; Cristo; Santa Maria Maddalena; San Nicola di Bari. Figure: angeli. Abbigliamento: all'antica; contemporaneo. Paesaggi: monti. Allegorie-simboli: teschio; sole; luna. Oggetti: croce; cartiglio; pastorale.NSC - Notizie storico-critiche  
Il dipinto, molto simile ad opere del Poppi come la "Crocifissione" di Castiglion Fiorentino e quella della chiesa di S. Michele a S. Salvi, fa parte delle opere di transizione da uno stile legato a quello del Naldini, alla maniera espressiva dei lavori più tardi. Il Bellosi nota una disparità esecutiva e di qualità fra le due figure del Cristo e della Maddalena e le altre, tanto da far supporre allo studioso che mentre le prime siano effettivamente di mano del Poppi, le altre possono essere state eseguite da un suo allievo, Vincenzo Ulivieri.**TU - CONDIZIONE GIURIDICA E VINCOLI****CDG - CONDIZIONE GIURIDICA**

CDGG - Indicazione generica proprietà Ente pubblico non territoriale

CDGS - Indicazione specifica Ospedale degli Innocenti

**DO - FONTI E DOCUMENTI DI RIFERIMENTO****FTA - DOCUMENTAZIONE FOTOGRAFICA**

FTAX - Genere documentazione esistente

FTAP - Tipo fotografia b/n

FTAN - Codice identificativo SBAS FI 238927

**FTA - DOCUMENTAZIONE FOTOGRAFICA**

FTAX - Genere documentazione esistente

FTAP - Tipo fotografia b/n

FTAN - Codice identificativo SBAS FI 124096

**FTA - DOCUMENTAZIONE FOTOGRAFICA**

FTAX - Genere documentazione allegata

FTAP - Tipo diapositiva colore

FTAN - Codice identificativo ex art. 15 n. 12612

**AD - ACCESSO AI DATI**

**ADS - SPECIFICHE DI ACCESSO AI DATI****ADSP - Profilo di accesso**

1

**ADSM - Motivazione**

scheda contenente dati liberamente accessibili

**CM - COMPILAZIONE****CMP - COMPILAZIONE****CMPD - Data**

1976

**CMPN - Nome**

Bietti M.

**FUR - Funzionario  
responsabile**

Damiani G.

**RVM - TRASCRIZIONE PER INFORMATIZZAZIONE****RVMD - Data**

1987

**RVMN - Nome**

Pinelli M.

**AGG - AGGIORNAMENTO - REVISIONE****AGGD - Data**

2006

**AGGN - Nome**

ARTPAST/ Caccialupi E.

**AGGF - Funzionario  
responsabile**

NR (recupero pregresso)