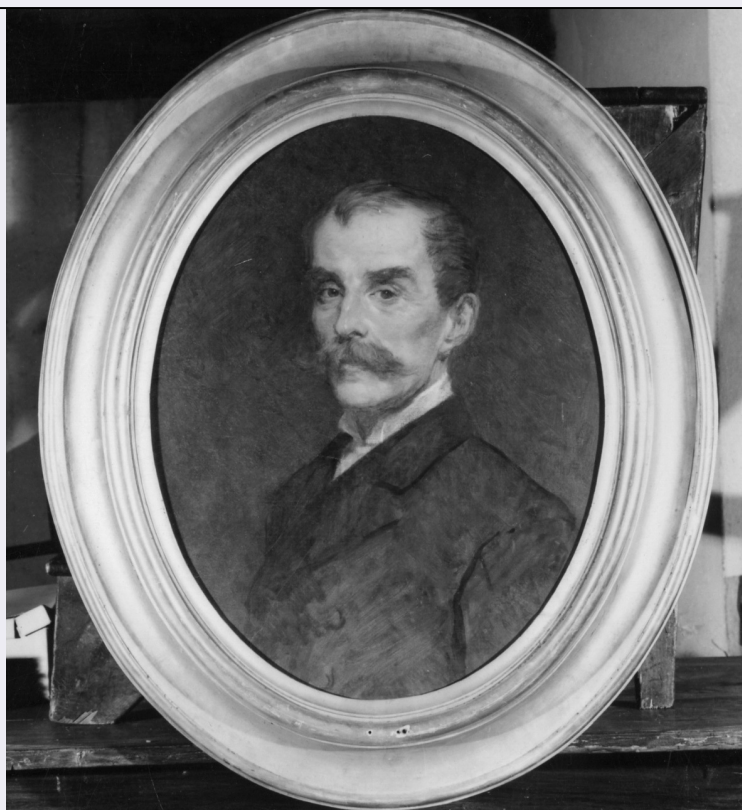


SCHEDA



CD - CODICI

TSK - Tipo Scheda	OA
LIR - Livello ricerca	C
NCT - CODICE UNIVOCO	
NCTR - Codice regione	09
NCTN - Numero catalogo generale	00070680
ESC - Ente schedatore	S17
ECP - Ente competente	S128

OG - OGGETTO

OGT - OGGETTO	
OGTD - Definizione	dipinto
SGT - SOGGETTO	
SGTI - Identificazione	ritratto d'uomo

LC - LOCALIZZAZIONE GEOGRAFICO-AMMINISTRATIVA

PVC - LOCALIZZAZIONE GEOGRAFICO-AMMINISTRATIVA ATTUALE

PVCS - Stato	ITALIA
PVCR - Regione	Toscana
PVCP - Provincia	FI
PVCC - Comune	Firenze

LDC - COLLOCAZIONE SPECIFICA

LDCT - Tipologia	ospedale
LDCN - Denominazione attuale	Spedale degli Innocenti

LDCC - Complesso di appartenenza	Spedale e Chiesa degli Innocenti
LDCU - Indirizzo	p.zza SS. Annunziata, 10
LDCM - Denominazione raccolta	Museo dello Spedale degli Innocenti
LDCS - Specifiche	archivio

UB - UBICAZIONE E DATI PATRIMONIALI

UBO - Ubicazione originaria	SC
------------------------------------	----

DT - CRONOLOGIA

DTZ - CRONOLOGIA GENERICA

DTZG - Secolo	sec. XIX
----------------------	----------

DTZS - Frazione di secolo	seconda metà
----------------------------------	--------------

DTS - CRONOLOGIA SPECIFICA

DTSI - Da	1850
------------------	------

DTSF - A	1899
-----------------	------

DTM - Motivazione cronologia	analisi stilistica
-------------------------------------	--------------------

AU - DEFINIZIONE CULTURALE

AUT - AUTORE

AUTS - Riferimento all'autore	attribuito
--------------------------------------	------------

AUTM - Motivazione dell'attribuzione	analisi stilistica
---	--------------------

AUTN - Nome scelto	De Sanctis Guglielmo
---------------------------	----------------------

AUTA - Dati anagrafici	1829/ 1911
-------------------------------	------------

AUTH - Sigla per citazione	00001977
-----------------------------------	----------

MT - DATI TECNICI

MTC - Materia e tecnica	tela/ pittura a olio
--------------------------------	----------------------

MIS - MISURE

MISA - Altezza	64
-----------------------	----

MISL - Larghezza	48
-------------------------	----

CO - CONSERVAZIONE

STC - STATO DI CONSERVAZIONE

STCC - Stato di conservazione	buono
--------------------------------------	-------

DA - DATI ANALITICI

DES - DESCRIZIONE

DESO - Indicazioni sull'oggetto	NR (recupero pregresso)
--	-------------------------

DESI - Codifica Iconclass	61 B 11
----------------------------------	---------

DESS - Indicazioni sul soggetto	Figure femminili: uomo.
--	-------------------------

NSC - Notizie storico-critiche	Ritratto di ignoto, eseguito con ogni probabilità nel secondo decennio del XIX secolo.
---------------------------------------	--

TU - CONDIZIONE GIURIDICA E VINCOLI

ACQ - ACQUISIZIONE**ACQT - Tipo acquisizione** donazione**ACQN - Nome** De Sancits Erminia**ACQD - Data acquisizione** 1916**CDG - CONDIZIONE GIURIDICA****CDGG - Indicazione generica** proprietà Ente pubblico non territoriale**CDGS - Indicazione specifica** Spedale degli Innocenti**CDGI - Indirizzo** p.zza SS. Annunziata, 10 - 50122 Firenze**DO - FONTI E DOCUMENTI DI RIFERIMENTO****FTA - DOCUMENTAZIONE FOTOGRAFICA****FTAX - Genere** documentazione allegata**FTAP - Tipo** fotografia b/n**FTAN - Codice identificativo** SBAS FI 237545**FNT - FONTI E DOCUMENTI****FNTP - Tipo** inventario**FNTT - Denominazione** Inventario degli oggetti d'arte**FNTD - Data** 1925**FNTN - Nome archivio** Archivio dello Spedale degli Innocenti**FNTS - Posizione** NR (recupero pregresso)**FNTI - Codice identificativo** NR (recupero pregresso)**BIB - BIBLIOGRAFIA****BIBX - Genere** bibliografia specifica**BIBA - Autore** Atti collegio**BIBD - Anno di edizione** 1887**BIBH - Sigla per citazione** 00000080**BIB - BIBLIOGRAFIA****BIBX - Genere** bibliografia specifica**BIBA - Autore** De Gubernatis A.**BIBD - Anno di edizione** 1889**BIBH - Sigla per citazione** 00007834**BIBN - V., pp., nn.** p. 178**BIB - BIBLIOGRAFIA****BIBX - Genere** bibliografia specifica**BIBA - Autore** De Sanctis G.**BIBD - Anno di edizione** 1901**BIBH - Sigla per citazione** 00008462**BIB - BIBLIOGRAFIA****BIBX - Genere** bibliografia specifica**BIBA - Autore** De Sanctis G.**BIBD - Anno di edizione** 1930**BIBH - Sigla per citazione** 00008461

BIB - BIBLIOGRAFIA

BIBX - Genere	bibliografia specifica
BIBA - Autore	Callari L.
BIBD - Anno di edizione	1909
BIBH - Sigla per citazione	00000978
BIBN - V., pp., nn.	p. 119

BIB - BIBLIOGRAFIA

BIBX - Genere	bibliografia specifica
BIBA - Autore	Gatti G.
BIBD - Anno di edizione	1925
BIBH - Sigla per citazione	00007429
BIBN - V., pp., nn.	p. 121

BIB - BIBLIOGRAFIA

BIBX - Genere	bibliografia specifica
BIBA - Autore	Guida artistica
BIBD - Anno di edizione	1920
BIBH - Sigla per citazione	00008456
BIBN - V., pp., nn.	pp. 19-37-41

BIB - BIBLIOGRAFIA

BIBX - Genere	bibliografia specifica
BIBA - Autore	Somarè E.
BIBD - Anno di edizione	1928
BIBH - Sigla per citazione	00005336
BIBN - V., pp., nn.	p. 87

BIB - BIBLIOGRAFIA

BIBX - Genere	bibliografia specifica
BIBA - Autore	Ojetti U.
BIBD - Anno di edizione	1929
BIBH - Sigla per citazione	00002253
BIBN - V., pp., nn.	pp. 19-20

BIB - BIBLIOGRAFIA

BIBX - Genere	bibliografia specifica
BIBA - Autore	Comanducci A. M.
BIBD - Anno di edizione	1934
BIBH - Sigla per citazione	00000180
BIBN - V., pp., nn.	p. 198

BIB - BIBLIOGRAFIA

BIBX - Genere	bibliografia specifica
BIBA - Autore	Chierici U.
BIBD - Anno di edizione	1926
BIBH - Sigla per citazione	00008455
BIBN - V., pp., nn.	pp. 44-55

BIB - BIBLIOGRAFIA

BIBX - Genere	bibliografia specifica
BIBA - Autore	D'Ancona P.
BIBD - Anno di edizione	1954
BIBH - Sigla per citazione	00008463
BIBN - V., pp., nn.	p. 119

BIB - BIBLIOGRAFIA

BIBX - Genere	bibliografia di confronto
BIBA - Autore	Allgemeines Lexicon
BIBD - Anno di edizione	1907-1950
BIBH - Sigla per citazione	00000214
BIBN - V., pp., nn.	p. 390

BIB - BIBLIOGRAFIA

BIBX - Genere	bibliografia specifica
BIBA - Autore	Storia pittura
BIBD - Anno di edizione	1975
BIBH - Sigla per citazione	00008464
BIBN - V., pp., nn.	v. III, p. 221

BIB - BIBLIOGRAFIA

BIBX - Genere	bibliografia specifica
BIBA - Autore	Mostra alcuni
BIBD - Anno di edizione	1938
BIBH - Sigla per citazione	00008465

BIB - BIBLIOGRAFIA

BIBX - Genere	bibliografia specifica
BIBA - Autore	Mostra opere
BIBD - Anno di edizione	1949
BIBH - Sigla per citazione	00008466

AD - ACCESSO AI DATI**ADS - SPECIFICHE DI ACCESSO AI DATI**

ADSP - Profilo di accesso	1
ADSM - Motivazione	scheda contenente dati liberamente accessibili

CM - COMPILAZIONE**CMP - COMPILAZIONE**

CMPD - Data	1976
CMPN - Nome	Biatti M.

FUR - Funzionario responsabile	Meloni S.
---------------------------------------	-----------

RVM - TRASCRIZIONE PER INFORMATIZZAZIONE

RVMD - Data	2006
RVMN - Nome	ARTPAST/ Caccialupi E.

AGG - AGGIORNAMENTO - REVISIONE

AGGD - Data	2006
--------------------	------

AGGN - Nome	ARTPAST/ Caccialupi E.
AGGF - Funzionario responsabile	NR (recupero pregresso)