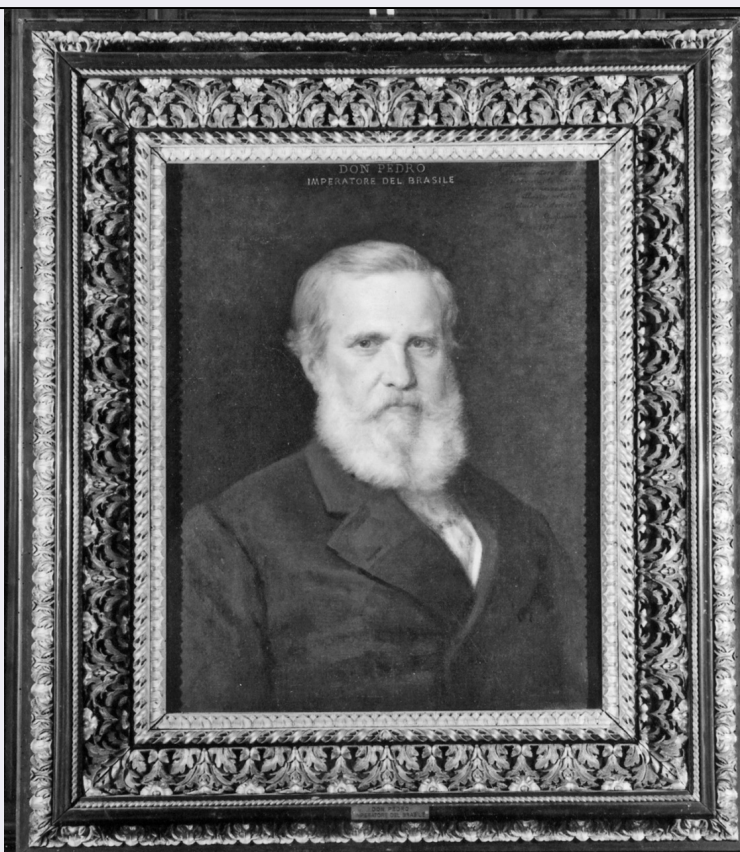


# SCHEDA



## CD - CODICI

TSK - Tipo Scheda	OA
LIR - Livello ricerca	C
<b>NCT - CODICE UNIVOCO</b>	
NCTR - Codice regione	09
NCTN - Numero catalogo generale	00070707
ESC - Ente schedatore	S17
ECP - Ente competente	S128

## OG - OGGETTO

<b>OGT - OGGETTO</b>	
OGTD - Definizione	dipinto
<b>SGT - SOGGETTO</b>	
SGTI - Identificazione	ritratto di don Pedro di Toledo

## LC - LOCALIZZAZIONE GEOGRAFICO-AMMINISTRATIVA

### PVC - LOCALIZZAZIONE GEOGRAFICO-AMMINISTRATIVA ATTUALE

PVCS - Stato	ITALIA
PVCR - Regione	Toscana
PVCP - Provincia	FI
PVCC - Comune	Firenze

### LDC - COLLOCAZIONE SPECIFICA

LDCT - Tipologia	ospedale
LDCN - Denominazione	

<b>attuale</b>	Spedale degli Innocenti
<b>LDCC - Complesso di appartenenza</b>	Spedale e Chiesa degli Innocenti
<b>LDCU - Indirizzo</b>	p.zza SS. Annunziata, 10
<b>LDCM - Denominazione raccolta</b>	Museo dello Spedale degli Innocenti
<b>LDCS - Specifiche</b>	III ufficio

#### **UB - UBICAZIONE E DATI PATRIMONIALI**

<b>UBO - Ubicazione originaria</b>	SC
------------------------------------	----

#### **DT - CRONOLOGIA**

##### **DTZ - CRONOLOGIA GENERICA**

<b>DTZG - Secolo</b>	sec. XIX
----------------------	----------

##### **DTS - CRONOLOGIA SPECIFICA**

<b>DTSI - Da</b>	1876
------------------	------

<b>DTSF - A</b>	1876
-----------------	------

<b>DTM - Motivazione cronologia</b>	analisi stilistica
-------------------------------------	--------------------

#### **AU - DEFINIZIONE CULTURALE**

##### **AUT - AUTORE**

<b>AUTS - Riferimento all'autore</b>	attribuito
--------------------------------------	------------

<b>AUTM - Motivazione dell'attribuzione</b>	analisi stilistica
---	--------------------

<b>AUTN - Nome scelto</b>	De Sanctis Guglielmo
---------------------------	----------------------

<b>AUTA - Dati anagrafici</b>	1829/ 1911
-------------------------------	------------

<b>AUTH - Sigla per citazione</b>	00001977
-----------------------------------	----------

#### **MT - DATI TECNICI**

<b>MTC - Materia e tecnica</b>	tela/ pittura a olio
--------------------------------	----------------------

##### **MIS - MISURE**

<b>MISA - Altezza</b>	100
-----------------------	-----

<b>MISL - Larghezza</b>	87
-------------------------	----

#### **CO - CONSERVAZIONE**

##### **STC - STATO DI CONSERVAZIONE**

<b>STCC - Stato di conservazione</b>	buono
--------------------------------------	-------

#### **DA - DATI ANALITICI**

##### **DES - DESCRIZIONE**

<b>DESO - Indicazioni sull'oggetto</b>	NR (recupero pregresso)
--	-------------------------

<b>DESI - Codifica Iconclass</b>	61 B 2 (DON PEDRO)
----------------------------------	--------------------

<b>DESS - Indicazioni sul soggetto</b>	Personaggi: Don Pedro.
--	------------------------

##### **ISR - ISCRIZIONI**

<b>ISRC - Classe di appartenenza</b>	documentaria
--------------------------------------	--------------

<b>ISRS - Tecnica di scrittura</b>	a pennello
<b>ISRT - Tipo di caratteri</b>	lettere capitali
<b>ISRP - Posizione</b>	al centro del quadro
<b>ISRI - Trascrizione</b>	DON PEDRO/ IMPERATORE DEL BRASILE

#### ISR - ISCRIZIONI

<b>ISRC - Classe di appartenenza</b>	documentaria
<b>ISRS - Tecnica di scrittura</b>	a incisione
<b>ISRT - Tipo di caratteri</b>	lettere capitali
<b>ISRP - Posizione</b>	nella targa
<b>ISRI - Trascrizione</b>	DON PEDRO IMPERATORE DEL BRASILE

#### ISR - ISCRIZIONI

<b>ISRC - Classe di appartenenza</b>	documentaria
<b>ISRS - Tecnica di scrittura</b>	a pennello
<b>ISRT - Tipo di caratteri</b>	corsivo
<b>ISRP - Posizione</b>	in alto a destra
<b>ISRI - Trascrizione</b>	Questo ritratto eseguì all'Imperatore stesso in un ricevimento dato in suo onore in casa dell'illustre artista Adelaide Ristori del Gritta
<b>NSC - Notizie storico-critiche</b>	Questo ritratto, eseguito a Roma nel 1876 è caratterizzato profondamente, e spiega assai bene la fama che G. de Sanctis si fece come ritrattista.

### TU - CONDIZIONE GIURIDICA E VINCOLI

#### ACQ - ACQUISIZIONE

<b>ACQT - Tipo acquisizione</b>	donazione
<b>ACQN - Nome</b>	De Sancits Erminia
<b>ACQD - Data acquisizione</b>	1916

#### CDG - CONDIZIONE GIURIDICA

<b>CDGG - Indicazione generica</b>	proprietà Ente pubblico non territoriale
<b>CDGS - Indicazione specifica</b>	Spedale degli Innocenti
<b>CDGI - Indirizzo</b>	p.zza SS. Annunziata, 10 - 50122 Firenze

### DO - FONTI E DOCUMENTI DI RIFERIMENTO

#### FTA - DOCUMENTAZIONE FOTOGRAFICA

<b>FTAX - Genere</b>	documentazione allegata
<b>FTAP - Tipo</b>	fotografia b/n
<b>FTAN - Codice identificativo</b>	SBAS FI 237531

#### FNT - FONTI E DOCUMENTI

<b>FNTP - Tipo</b>	inventario
<b>FNTT - Denominazione</b>	Inventario degli oggetti d'arte
<b>FNTD - Data</b>	1925
<b>FNTN - Nome archivio</b>	Archivio dello Spedale degli Innocenti
<b>FNTS - Posizione</b>	NR (recupero pregresso)

<b>FNTI - Codice identificativo</b>	NR (recupero pregresso)
<b>BIB - BIBLIOGRAFIA</b>	
<b>BIBX - Genere</b>	bibliografia specifica
<b>BIBA - Autore</b>	Atti collegio
<b>BIBD - Anno di edizione</b>	1887
<b>BIBH - Sigla per citazione</b>	00000080
<b>BIB - BIBLIOGRAFIA</b>	
<b>BIBX - Genere</b>	bibliografia specifica
<b>BIBA - Autore</b>	De Gubernatis A.
<b>BIBD - Anno di edizione</b>	1889
<b>BIBH - Sigla per citazione</b>	00007834
<b>BIBN - V., pp., nn.</b>	p. 178
<b>BIB - BIBLIOGRAFIA</b>	
<b>BIBX - Genere</b>	bibliografia specifica
<b>BIBA - Autore</b>	De Sanctis G.
<b>BIBD - Anno di edizione</b>	1901
<b>BIBH - Sigla per citazione</b>	00008462
<b>BIB - BIBLIOGRAFIA</b>	
<b>BIBX - Genere</b>	bibliografia specifica
<b>BIBA - Autore</b>	De Sanctis G.
<b>BIBD - Anno di edizione</b>	1930
<b>BIBH - Sigla per citazione</b>	00008461
<b>BIB - BIBLIOGRAFIA</b>	
<b>BIBX - Genere</b>	bibliografia specifica
<b>BIBA - Autore</b>	Callari L.
<b>BIBD - Anno di edizione</b>	1909
<b>BIBH - Sigla per citazione</b>	00000978
<b>BIBN - V., pp., nn.</b>	p. 119
<b>BIB - BIBLIOGRAFIA</b>	
<b>BIBX - Genere</b>	bibliografia specifica
<b>BIBA - Autore</b>	Gatti G.
<b>BIBD - Anno di edizione</b>	1925
<b>BIBH - Sigla per citazione</b>	00007429
<b>BIBN - V., pp., nn.</b>	p. 121
<b>BIB - BIBLIOGRAFIA</b>	
<b>BIBX - Genere</b>	bibliografia specifica
<b>BIBA - Autore</b>	Guida artistica
<b>BIBD - Anno di edizione</b>	1920
<b>BIBH - Sigla per citazione</b>	00008456
<b>BIBN - V., pp., nn.</b>	pp. 19-37-41
<b>BIB - BIBLIOGRAFIA</b>	
<b>BIBX - Genere</b>	bibliografia specifica

<b>BIBA - Autore</b>	Somarè E.
<b>BIBD - Anno di edizione</b>	1928
<b>BIBH - Sigla per citazione</b>	00005336
<b>BIBN - V., pp., nn.</b>	p. 87
<b>BIB - BIBLIOGRAFIA</b>	
<b>BIBX - Genere</b>	bibliografia specifica
<b>BIBA - Autore</b>	Ojetti U.
<b>BIBD - Anno di edizione</b>	1929
<b>BIBH - Sigla per citazione</b>	00002253
<b>BIBN - V., pp., nn.</b>	pp. 19-20
<b>BIB - BIBLIOGRAFIA</b>	
<b>BIBX - Genere</b>	bibliografia specifica
<b>BIBA - Autore</b>	Comanducci A. M.
<b>BIBD - Anno di edizione</b>	1934
<b>BIBH - Sigla per citazione</b>	00000180
<b>BIBN - V., pp., nn.</b>	p. 198
<b>BIB - BIBLIOGRAFIA</b>	
<b>BIBX - Genere</b>	bibliografia specifica
<b>BIBA - Autore</b>	Chierici U.
<b>BIBD - Anno di edizione</b>	1926
<b>BIBH - Sigla per citazione</b>	00008455
<b>BIBN - V., pp., nn.</b>	pp. 44-55
<b>BIB - BIBLIOGRAFIA</b>	
<b>BIBX - Genere</b>	bibliografia specifica
<b>BIBA - Autore</b>	D'Ancona P.
<b>BIBD - Anno di edizione</b>	1954
<b>BIBH - Sigla per citazione</b>	00008463
<b>BIBN - V., pp., nn.</b>	p. 119
<b>BIB - BIBLIOGRAFIA</b>	
<b>BIBX - Genere</b>	bibliografia di confronto
<b>BIBA - Autore</b>	Allgemeines Lexicon
<b>BIBD - Anno di edizione</b>	1907-1950
<b>BIBH - Sigla per citazione</b>	00000214
<b>BIBN - V., pp., nn.</b>	p. 390
<b>BIB - BIBLIOGRAFIA</b>	
<b>BIBX - Genere</b>	bibliografia specifica
<b>BIBA - Autore</b>	Storia pittura
<b>BIBD - Anno di edizione</b>	1975
<b>BIBH - Sigla per citazione</b>	00008464
<b>BIBN - V., pp., nn.</b>	v. III, p. 221
<b>BIB - BIBLIOGRAFIA</b>	
<b>BIBX - Genere</b>	bibliografia specifica

<b>BIBA - Autore</b>	Mostra alcuni
<b>BIBD - Anno di edizione</b>	1938
<b>BIBH - Sigla per citazione</b>	00008465
<b>BIB - BIBLIOGRAFIA</b>	
<b>BIBX - Genere</b>	bibliografia specifica
<b>BIBA - Autore</b>	Mostra opere
<b>BIBD - Anno di edizione</b>	1949
<b>BIBH - Sigla per citazione</b>	00008466
<b>AD - ACCESSO AI DATI</b>	
<b>ADS - SPECIFICHE DI ACCESSO AI DATI</b>	
<b>ADSP - Profilo di accesso</b>	1
<b>ADSM - Motivazione</b>	scheda contenente dati liberamente accessibili
<b>CM - COMPILAZIONE</b>	
<b>CMP - COMPILAZIONE</b>	
<b>CMPD - Data</b>	1976
<b>CMPN - Nome</b>	Bietti M.
<b>FUR - Funzionario responsabile</b>	Meloni S.
<b>RVM - TRASCRIZIONE PER INFORMATIZZAZIONE</b>	
<b>RVMD - Data</b>	2006
<b>RVMN - Nome</b>	ARTPAST/ Caccialupi E.
<b>AGG - AGGIORNAMENTO - REVISIONE</b>	
<b>AGGD - Data</b>	2006
<b>AGGN - Nome</b>	ARTPAST/ Caccialupi E.
<b>AGGF - Funzionario responsabile</b>	NR (recupero pregresso)