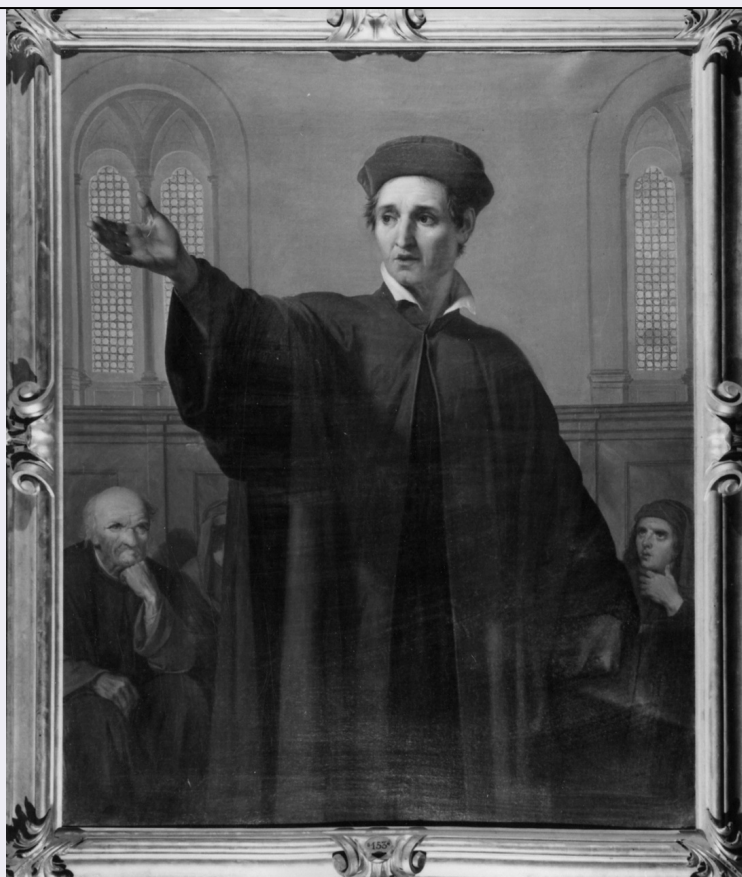


SCHEDA



CD - CODICI

TSK - Tipo Scheda	OA
LIR - Livello ricerca	C
NCT - CODICE UNIVOCO	
NCTR - Codice regione	09
NCTN - Numero catalogo generale	00070760
ESC - Ente schedatore	S17
ECP - Ente competente	S128

OG - OGGETTO

OGT - OGGETTO	
OGTD - Definizione	dipinto
SGT - SOGGETTO	
SGTI - Identificazione	ritratto di Leonardo Bruni

LC - LOCALIZZAZIONE GEOGRAFICO-AMMINISTRATIVA

PVC - LOCALIZZAZIONE GEOGRAFICO-AMMINISTRATIVA ATTUALE

PVCS - Stato	ITALIA
PVCR - Regione	Toscana
PVCP - Provincia	FI
PVCC - Comune	Firenze

LDC - COLLOCAZIONE SPECIFICA

LDCT - Tipologia	ospedale
------------------	----------

LDCN - Denominazione attuale	Spedale degli Innocenti
LDCC - Complesso di appartenenza	Spedale e Chiesa degli Innocenti
LDCU - Indirizzo	p.zza SS. Annunziata, 10
LDCM - Denominazione raccolta	Museo dello Spedale degli Innocenti
LDCS - Specifiche	magazzino

UB - UBICAZIONE E DATI PATRIMONIALI

UBO - Ubicazione originaria	SC
------------------------------------	----

DT - CRONOLOGIA

DTZ - CRONOLOGIA GENERICA

DTZG - Secolo	sec. XIX
----------------------	----------

DTS - CRONOLOGIA SPECIFICA

DTSI - Da	1825
------------------	------

DTSF - A	1825
-----------------	------

DTM - Motivazione cronologia	analisi stilistica
-------------------------------------	--------------------

AU - DEFINIZIONE CULTURALE

AUT - AUTORE

AUTS - Riferimento all'autore	attribuito
--------------------------------------	------------

AUTM - Motivazione dell'attribuzione	analisi stilistica
---	--------------------

AUTN - Nome scelto	Bezzuoli Giuseppe
---------------------------	-------------------

AUTA - Dati anagrafici	1784/ 1855
-------------------------------	------------

AUTH - Sigla per citazione	00002457
-----------------------------------	----------

MT - DATI TECNICI

MTC - Materia e tecnica	tela/ pittura a olio
--------------------------------	----------------------

MIS - MISURE

MISA - Altezza	160
-----------------------	-----

MISL - Larghezza	130
-------------------------	-----

CO - CONSERVAZIONE

STC - STATO DI CONSERVAZIONE

STCC - Stato di conservazione	buono
--------------------------------------	-------

DA - DATI ANALITICI

DES - DESCRIZIONE

DESO - Indicazioni sull'oggetto	NR (recupero pregresso)
--	-------------------------

DESI - Codifica Iconclass	61 B 2 (LEONARDO BRUNI)
----------------------------------	-------------------------

DESS - Indicazioni sul soggetto	Personaggi: Leonardo Bruni. Figure maschili. Interno: oratorio.
--	---

ISR - ISCRIZIONI

ISRC - Classe di appartenenza	documentaria
--------------------------------------	--------------

ISRS - Tecnica di scrittura	a pennello
ISRT - Tipo di caratteri	lettere capitali
ISRP - Posizione	nella targa
ISRI - Trascrizione	LEONARDO BRUNI DETTO DALLA PATRIA L'ARETINO FU GRAN LUME DI SCIENZA ISTORICO POETA E SEG.O DELLA REP.CA FIOREN.NA E LA FAMA CHE PROPONESSE LA FONDAZIONE DELLO SPEDALE DEI GETTATELLI/ PROF.RE GIUS.PE BEZZUOLI DIP. E DONO' 1825
NSC - Notizie storico-critiche	Il dipinto fa parte della serie di ritratti di benefattori dipinti per l'Ospedale degli Innocenti, da artisti operanti nel XIX secolo. G. Bezzuoli studiò da prima all'accademia del nudo diretta da G.B. Dermarais e L. Sabatelli finchè non vi si iscrisse regolarmente come allievo di P. Benvenuti, dove vinse il Premio Triennale nel 1812. Divenne nel 1844 Professore di Pittura alla stessa accademia.

TU - CONDIZIONE GIURIDICA E VINCOLI

CDG - CONDIZIONE GIURIDICA

CDGG - Indicazione generica	proprietà Ente pubblico non territoriale
CDGS - Indicazione specifica	Spedale degli Innocenti
CDGI - Indirizzo	p.zza SS. Annunziata, 10 - 50122 Firenze

DO - FONTI E DOCUMENTI DI RIFERIMENTO

FTA - DOCUMENTAZIONE FOTOGRAFICA

FTAX - Genere	documentazione allegata
FTAP - Tipo	fotografia b/n
FTAN - Codice identificativo	SBAS FI 238522

FNT - FONTI E DOCUMENTI

FNTP - Tipo	inventario
FNTT - Denominazione	Inventario degli oggetti d'arte
FNTD - Data	1913
FNTN - Nome archivio	Archivio dello Spedale degli Innocenti
FNTS - Posizione	NR (recupero pregresso)
FNTI - Codice identificativo	NR (recupero pregresso)

FNT - FONTI E DOCUMENTI

FNTP - Tipo	inventario
FNTD - Data	1925
FNTN - Nome archivio	Archivio dello Spedale degli Innocenti
FNTS - Posizione	NR (recupero pregresso)
FNTI - Codice identificativo	NR (recupero pregresso)

BIB - BIBLIOGRAFIA

BIBX - Genere	bibliografia specifica
BIBA - Autore	Raggi O.
BIBD - Anno di edizione	1863
BIBH - Sigla per citazione	00008493

BIB - BIBLIOGRAFIA

--	--

BIBX - Genere	bibliografia specifica
BIBA - Autore	Danza giornata
BIBD - Anno di edizione	1938
BIBH - Sigla per citazione	00008494
BIB - BIBLIOGRAFIA	
BIBX - Genere	bibliografia specifica
BIBA - Autore	Montazio E.
BIBD - Anno di edizione	1846
BIBH - Sigla per citazione	00008495
BIBN - V., pp., nn.	v. III, n. 37
BIB - BIBLIOGRAFIA	
BIBX - Genere	bibliografia specifica
BIBA - Autore	Illustrazione quadro
BIBD - Anno di edizione	1852
BIBH - Sigla per citazione	00008498
BIB - BIBLIOGRAFIA	
BIBX - Genere	bibliografia specifica
BIBA - Autore	Eva dipinto
BIBD - Anno di edizione	1853
BIBH - Sigla per citazione	00008499
BIBN - V., pp., nn.	v. III, n. 18
BIB - BIBLIOGRAFIA	
BIBX - Genere	bibliografia specifica
BIBA - Autore	Vita opere
BIBD - Anno di edizione	1855
BIBH - Sigla per citazione	00008500
BIBN - V., pp., nn.	p. 71
BIB - BIBLIOGRAFIA	
BIBX - Genere	bibliografia specifica
BIBA - Autore	Callari L.
BIBD - Anno di edizione	1909
BIBH - Sigla per citazione	00000978
BIB - BIBLIOGRAFIA	
BIBX - Genere	bibliografia specifica
BIBA - Autore	Allgemeines Lexicon
BIBD - Anno di edizione	1907-1950
BIBH - Sigla per citazione	00000214
BIBN - V., pp., nn.	v. III
BIB - BIBLIOGRAFIA	
BIBX - Genere	bibliografia specifica
BIBA - Autore	Maccio O.
BIBD - Anno di edizione	1910-1911

BIBH - Sigla per citazione	00008501
BIBN - V., pp., nn.	pp. 45-76
BIB - BIBLIOGRAFIA	
BIBX - Genere	bibliografia specifica
BIBA - Autore	Ogetti U.
BIBD - Anno di edizione	1920
BIBH - Sigla per citazione	00008502
BIBN - V., pp., nn.	v. II, pp. 263-277
BIB - BIBLIOGRAFIA	
BIBX - Genere	bibliografia specifica
BIBA - Autore	Enciclopedia italiana
BIBD - Anno di edizione	1949
BIBH - Sigla per citazione	00000826
BIBN - V., pp., nn.	v. II
BIB - BIBLIOGRAFIA	
BIBX - Genere	bibliografia specifica
BIBA - Autore	Loyd L.
BIBD - Anno di edizione	1929
BIBH - Sigla per citazione	00008503
BIBN - V., pp., nn.	p. 9
BIB - BIBLIOGRAFIA	
BIBX - Genere	bibliografia specifica
BIBA - Autore	Ogetti U.
BIBD - Anno di edizione	1929
BIBH - Sigla per citazione	00002253
BIBN - V., pp., nn.	pp. 30-35
BIB - BIBLIOGRAFIA	
BIBX - Genere	bibliografia specifica
BIBA - Autore	Cecchi E.
BIBD - Anno di edizione	1940
BIBH - Sigla per citazione	00008504
BIBN - V., pp., nn.	p. 63
BIB - BIBLIOGRAFIA	
BIBX - Genere	bibliografia specifica
BIBA - Autore	Bargellini P.
BIBD - Anno di edizione	1944
BIBH - Sigla per citazione	00008505
BIB - BIBLIOGRAFIA	
BIBX - Genere	bibliografia specifica
BIBA - Autore	D'Ancona P.
BIBD - Anno di edizione	1954
BIBH - Sigla per citazione	00008463

BIBN - V., pp., nn.	p. 119
BIB - BIBLIOGRAFIA	
BIBX - Genere	bibliografia specifica
BIBA - Autore	Maltese C.
BIBD - Anno di edizione	1943
BIBH - Sigla per citazione	00004336
BIB - BIBLIOGRAFIA	
BIBX - Genere	bibliografia specifica
BIBA - Autore	Dizionario biografico
BIBD - Anno di edizione	1960-
BIBH - Sigla per citazione	00000386
BIBN - V., pp., nn.	v. IX
BIB - BIBLIOGRAFIA	
BIBX - Genere	bibliografia specifica
BIBA - Autore	Dizionario enciclopedico
BIBD - Anno di edizione	1972-1976
BIBH - Sigla per citazione	00000209
BIBN - V., pp., nn.	p. 36
BIB - BIBLIOGRAFIA	
BIBX - Genere	bibliografia specifica
BIBA - Autore	Del Bravo C.
BIBD - Anno di edizione	1971
BIBH - Sigla per citazione	00004716
BIBN - V., pp., nn.	pp. 27-35
BIB - BIBLIOGRAFIA	
BIBX - Genere	bibliografia specifica
BIBA - Autore	Giuseppe Bezzuoli
BIBD - Anno di edizione	1972
BIBH - Sigla per citazione	00008506
BIB - BIBLIOGRAFIA	
BIBX - Genere	bibliografia specifica
BIBA - Autore	Storia pittura
BIBD - Anno di edizione	1975
BIBH - Sigla per citazione	00008464
AD - ACCESSO AI DATI	
ADS - SPECIFICHE DI ACCESSO AI DATI	
ADSP - Profilo di accesso	1
ADSM - Motivazione	scheda contenente dati liberamente accessibili
CM - COMPILAZIONE	
CMP - COMPILAZIONE	
CMPD - Data	1976
CMPN - Nome	Bietti M.

FUR - Funzionario responsabile	Meloni S.
---------------------------------------	-----------

RVM - TRASCRIZIONE PER INFORMATIZZAZIONE	
---	--

RVMD - Data	2006
--------------------	------

RVMN - Nome	ARTPAST/ Caccialupi E.
--------------------	------------------------

AGG - AGGIORNAMENTO - REVISIONE	
--	--

AGGD - Data	2006
--------------------	------

AGGN - Nome	ARTPAST/ Caccialupi E.
--------------------	------------------------

AGGF - Funzionario responsabile	NR (recupero pregresso)
--	-------------------------