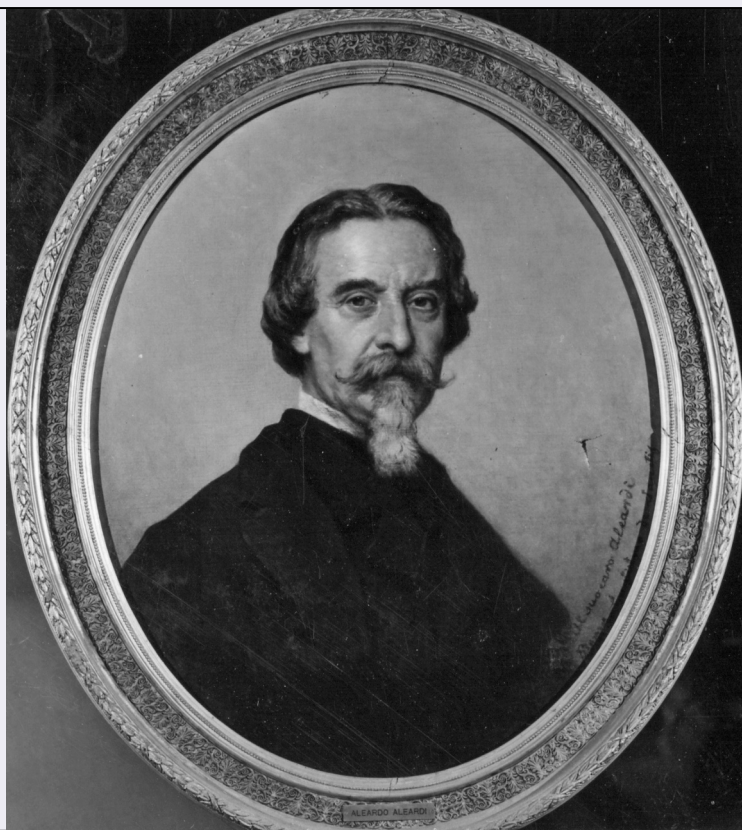


SCHEDA



CD - CODICI

TSK - Tipo Scheda	OA
LIR - Livello ricerca	C
NCT - CODICE UNIVOCO	
NCTR - Codice regione	09
NCTN - Numero catalogo generale	00070775
ESC - Ente schedatore	S17
ECP - Ente competente	S128

OG - OGGETTO

OGT - OGGETTO	
OGTD - Definizione	dipinto
SGT - SOGGETTO	
SGTI - Identificazione	ritratto di Alcardo Aleardi

LC - LOCALIZZAZIONE GEOGRAFICO-AMMINISTRATIVA

PVC - LOCALIZZAZIONE GEOGRAFICO-AMMINISTRATIVA ATTUALE

PVCS - Stato	ITALIA
PVCR - Regione	Toscana
PVCP - Provincia	FI
PVCC - Comune	Firenze

LDC - COLLOCAZIONE SPECIFICA

LDCT - Tipologia	ospedale
LDCN - Denominazione attuale	Spedale degli Innocenti

LDCC - Complesso di appartenenza	Spedale e Chiesa degli Innocenti
LDCU - Indirizzo	p.zza SS. Annunziata, 10
LDCM - Denominazione raccolta	Museo dello Spedale degli Innocenti
LDCS - Specifiche	magazzini
UB - UBICAZIONE E DATI PATRIMONIALI	
UBO - Ubicazione originaria	SC
DT - CRONOLOGIA	
DTZ - CRONOLOGIA GENERICA	
DTZG - Secolo	sec. XIX
DTS - CRONOLOGIA SPECIFICA	
DTSI - Da	1879
DTSF - A	1879
DTM - Motivazione cronologia	analisi stilistica
AU - DEFINIZIONE CULTURALE	
AUT - AUTORE	
AUTS - Riferimento all'autore	attribuito
AUTM - Motivazione dell'attribuzione	analisi stilistica
AUTN - Nome scelto	De Sanctis Guglielmo
AUTA - Dati anagrafici	1829/ 1911
AUTH - Sigla per citazione	00001977
MT - DATI TECNICI	
MTC - Materia e tecnica	tela/ pittura a olio
MIS - MISURE	
MISA - Altezza	87
MISL - Larghezza	73
CO - CONSERVAZIONE	
STC - STATO DI CONSERVAZIONE	
STCC - Stato di conservazione	mediocre
STCS - Indicazioni specifiche	lesioni
DA - DATI ANALITICI	
DES - DESCRIZIONE	
DESO - Indicazioni sull'oggetto	NR (recupero pregresso)
DESI - Codifica Iconclass	61 B 2 (ALEARDO ALEARDI)
DESS - Indicazioni sul soggetto	Personaggi: Aleardo Aleardi.
ISR - ISCRIZIONI	
ISRC - Classe di appartenenza	documentaria

ISRS - Tecnica di scrittura	a pennello
ISRT - Tipo di caratteri	corsivo
ISRP - Posizione	margine sinistro
ISRI - Trascrizione	Al suo caro Aleardi il suo amico Guglielmo da Sanctis roma 1879
NSC - Notizie storico-critiche	Anche questo ritratto spiega bene la fama che G. de Sanctis si fece come ritrattista e come seppe grazie alle sue opere, testimoniare lo spirito e l'arte del tempo in cui visse.

TU - CONDIZIONE GIURIDICA E VINCOLI

ACQ - ACQUISIZIONE

ACQT - Tipo acquisizione	donazione
ACQN - Nome	De Sancits Erminia
ACQD - Data acquisizione	1916

CDG - CONDIZIONE GIURIDICA

CDGG - Indicazione generica	proprietà Ente pubblico non territoriale
CDGS - Indicazione specifica	Spedale degli Innocenti
CDGI - Indirizzo	p.zza SS. Annunziata, 10 - 50122 Firenze

DO - FONTI E DOCUMENTI DI RIFERIMENTO

FTA - DOCUMENTAZIONE FOTOGRAFICA

FTAX - Genere	documentazione allegata
FTAP - Tipo	fotografia b/n
FTAN - Codice identificativo	SBAS FI 238532

FNT - FONTI E DOCUMENTI

FNTP - Tipo	inventario
FNTT - Denominazione	Inventario degli oggetti d'arte
FNTD - Data	1925
FNTN - Nome archivio	Archivio dello Spedale degli Innocenti
FNTS - Posizione	NR (recupero pregresso)
FNTI - Codice identificativo	NR (recupero pregresso)

BIB - BIBLIOGRAFIA

BIBX - Genere	bibliografia specifica
BIBA - Autore	Atti collegio
BIBD - Anno di edizione	1887
BIBH - Sigla per citazione	00000080

BIB - BIBLIOGRAFIA

BIBX - Genere	bibliografia specifica
BIBA - Autore	De Gubernatis A.
BIBD - Anno di edizione	1889
BIBH - Sigla per citazione	00007834
BIBN - V., pp., nn.	p. 178

BIB - BIBLIOGRAFIA

BIBX - Genere	bibliografia specifica
----------------------	------------------------

BIBA - Autore	De Sanctis G.
BIBD - Anno di edizione	1901
BIBH - Sigla per citazione	00008462
BIB - BIBLIOGRAFIA	
BIBX - Genere	bibliografia specifica
BIBA - Autore	De Sanctis G.
BIBD - Anno di edizione	1930
BIBH - Sigla per citazione	00008461
BIB - BIBLIOGRAFIA	
BIBX - Genere	bibliografia specifica
BIBA - Autore	Callari L.
BIBD - Anno di edizione	1909
BIBH - Sigla per citazione	00000978
BIBN - V., pp., nn.	p. 119
BIB - BIBLIOGRAFIA	
BIBX - Genere	bibliografia specifica
BIBA - Autore	Gatti G.
BIBD - Anno di edizione	1925
BIBH - Sigla per citazione	00007429
BIBN - V., pp., nn.	p. 121
BIB - BIBLIOGRAFIA	
BIBX - Genere	bibliografia specifica
BIBA - Autore	Guida artistica
BIBD - Anno di edizione	1920
BIBH - Sigla per citazione	00008456
BIBN - V., pp., nn.	pp. 19-37-41
BIB - BIBLIOGRAFIA	
BIBX - Genere	bibliografia specifica
BIBA - Autore	Somarè E.
BIBD - Anno di edizione	1928
BIBH - Sigla per citazione	00005336
BIBN - V., pp., nn.	p. 87
BIB - BIBLIOGRAFIA	
BIBX - Genere	bibliografia specifica
BIBA - Autore	Ojetti U.
BIBD - Anno di edizione	1929
BIBH - Sigla per citazione	00002253
BIBN - V., pp., nn.	pp. 19-20
BIB - BIBLIOGRAFIA	
BIBX - Genere	bibliografia specifica
BIBA - Autore	Comanducci A. M.
BIBD - Anno di edizione	1934

BIBH - Sigla per citazione	00000180
BIBN - V., pp., nn.	p. 198
BIB - BIBLIOGRAFIA	
BIBX - Genere	bibliografia specifica
BIBA - Autore	Chierici U.
BIBD - Anno di edizione	1926
BIBH - Sigla per citazione	00008455
BIBN - V., pp., nn.	pp. 44-55
BIB - BIBLIOGRAFIA	
BIBX - Genere	bibliografia specifica
BIBA - Autore	D'Ancona P.
BIBD - Anno di edizione	1954
BIBH - Sigla per citazione	00008463
BIBN - V., pp., nn.	p. 119
BIB - BIBLIOGRAFIA	
BIBX - Genere	bibliografia di confronto
BIBA - Autore	Allgemeines Lexicon
BIBD - Anno di edizione	1907-1950
BIBH - Sigla per citazione	00000214
BIBN - V., pp., nn.	p. 390
BIB - BIBLIOGRAFIA	
BIBX - Genere	bibliografia specifica
BIBA - Autore	Storia pittura
BIBD - Anno di edizione	1975
BIBH - Sigla per citazione	00008464
BIBN - V., pp., nn.	v. III, p. 221
BIB - BIBLIOGRAFIA	
BIBX - Genere	bibliografia specifica
BIBA - Autore	Mostra alcuni
BIBD - Anno di edizione	1938
BIBH - Sigla per citazione	00008465
BIB - BIBLIOGRAFIA	
BIBX - Genere	bibliografia specifica
BIBA - Autore	Mostra opere
BIBD - Anno di edizione	1949
BIBH - Sigla per citazione	00008466
AD - ACCESSO AI DATI	
ADS - SPECIFICHE DI ACCESSO AI DATI	
ADSP - Profilo di accesso	1
ADSM - Motivazione	scheda contenente dati liberamente accessibili
CM - COMPILAZIONE	
CMP - COMPILAZIONE	

CMPD - Data	1976
CMPN - Nome	Bietti M.
FUR - Funzionario responsabile	Meloni S.
RVM - TRASCRIZIONE PER INFORMATIZZAZIONE	
RVMD - Data	2006
RVMN - Nome	ARTPAST/ Caccialupi E.
AGG - AGGIORNAMENTO - REVISIONE	
AGGD - Data	2006
AGGN - Nome	ARTPAST/ Caccialupi E.
AGGF - Funzionario responsabile	NR (recupero pregresso)