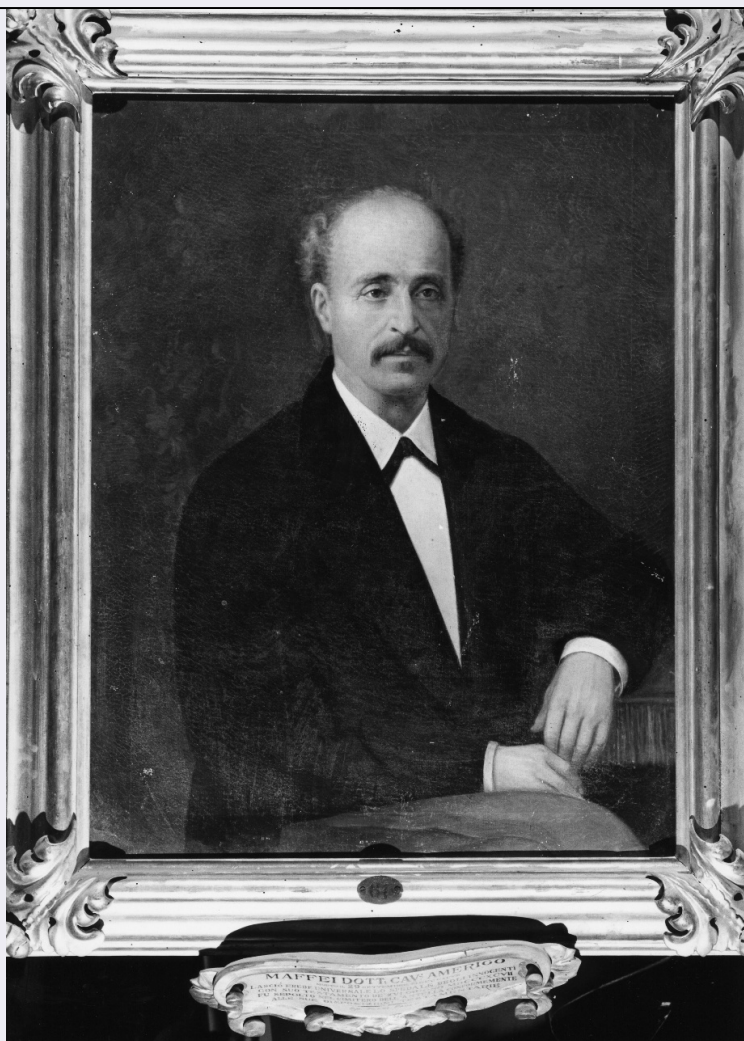


SCHEDA



CD - CODICI

TSK - Tipo Scheda OA

LIR - Livello ricerca C

NCT - CODICE UNIVOCO

NCTR - Codice regione 09

NCTN - Numero catalogo generale 00070777

ESC - Ente schedatore S17

ECP - Ente competente S128

OG - OGGETTO

OGT - OGGETTO

OGTD - Definizione dipinto

SGT - SOGGETTO

SGTI - Identificazione ritratto di Amerigo Maffei

LC - LOCALIZZAZIONE GEOGRAFICO-AMMINISTRATIVA

PVC - LOCALIZZAZIONE GEOGRAFICO-AMMINISTRATIVA ATTUALE

PVCS - Stato ITALIA

PVCR - Regione Toscana

PVCP - Provincia FI

PVCC - Comune	Firenze
LDC - COLLOCAZIONE SPECIFICA	
LDCT - Tipologia	ospedale
LDCN - Denominazione attuale	Spedale degli Innocenti
LDCC - Complesso di appartenenza	Spedale e Chiesa degli Innocenti
LDCU - Indirizzo	p.zza SS. Annunziata, 10
LDCM - Denominazione raccolta	Museo dello Spedale degli Innocenti
LDCS - Specifiche	magazzino
UB - UBICAZIONE E DATI PATRIMONIALI	
UBO - Ubicazione originaria	SC
DT - CRONOLOGIA	
DTZ - CRONOLOGIA GENERICA	
DTZG - Secolo	sec. XX
DTZS - Frazione di secolo	fine
DTS - CRONOLOGIA SPECIFICA	
DTSI - Da	1990
DTSF - A	1999
DTM - Motivazione cronologia	analisi stilistica
AU - DEFINIZIONE CULTURALE	
AUT - AUTORE	
AUTS - Riferimento all'autore	attribuito
AUTM - Motivazione dell'attribuzione	analisi stilistica
AUTN - Nome scelto	Fossi Paolo
AUTA - Dati anagrafici	notizie inizio sec. XX
AUTH - Sigla per citazione	00005968
MT - DATI TECNICI	
MTC - Materia e tecnica	tela/ pittura a olio
MIS - MISURE	
MISA - Altezza	108
MISL - Larghezza	96
CO - CONSERVAZIONE	
STC - STATO DI CONSERVAZIONE	
STCC - Stato di conservazione	buono
DA - DATI ANALITICI	
DES - DESCRIZIONE	
DESO - Indicazioni sull'oggetto	NR (recupero pregresso)
DESI - Codifica Iconclass	61 B 2 (AMERIGO MAFFEI)

DESS - Indicazioni sul soggetto	Personaggi: Amerigo Maffei.
ISR - ISCRIZIONI	
ISRC - Classe di appartenenza	documentaria
ISRS - Tecnica di scrittura	a pennello
ISRT - Tipo di caratteri	lettere capitali
ISRP - Posizione	nella targa
ISRI - Trascrizione	MAFFEI DOTT. CAV. AMERIGO/ LASCIO' EREDE UNIVERSALE LO SPEDALE DEGLI INNOCENTI CON SUO TESTAMENTO DE' XVI GIUGNO MDCCCXCVII FU SEPOLTO NEL CIMITERO DELL'ANTELLA CONFORMEMENTE ALLE SUE DISPOSIZIONI TESTAMENTARIE/ DIP. FOSSI PAOLO
NSC - Notizie storico-critiche	Questo dipinto fa parte della serie di ritratti di benefattori dello Spedale, eseguiti nel XIX secolo da artisti operanti nell'ambito dell'Accademia Fiorentina e legati quasi tutti alle sperienze del Purismo e alla Pittura a carattere Storico, diffusissima nella I° metà del XIX secolo.
TU - CONDIZIONE GIURIDICA E VINCOLI	
CDG - CONDIZIONE GIURIDICA	
CDGG - Indicazione generica	proprietà Ente pubblico non territoriale
CDGS - Indicazione specifica	Spedale degli Innocenti
CDGI - Indirizzo	p.zza SS. Annunziata, 10 - 50122 Firenze
DO - FONTI E DOCUMENTI DI RIFERIMENTO	
FTA - DOCUMENTAZIONE FOTOGRAFICA	
FTAX - Genere	documentazione allegata
FTAP - Tipo	fotografia b/n
FTAN - Codice identificativo	SBAS FI 238550
AD - ACCESSO AI DATI	
ADS - SPECIFICHE DI ACCESSO AI DATI	
ADSP - Profilo di accesso	1
ADSM - Motivazione	scheda contenente dati liberamente accessibili
CM - COMPILAZIONE	
CMP - COMPILAZIONE	
CMPD - Data	1976
CMPN - Nome	Bietti M.
FUR - Funzionario responsabile	Meloni S.
RVM - TRASCRIZIONE PER INFORMATIZZAZIONE	
RVMD - Data	2006
RVMN - Nome	ARTPAST/ Caccialupi E.
AGG - AGGIORNAMENTO - REVISIONE	
AGGD - Data	2006
AGGN - Nome	ARTPAST/ Caccialupi E.

