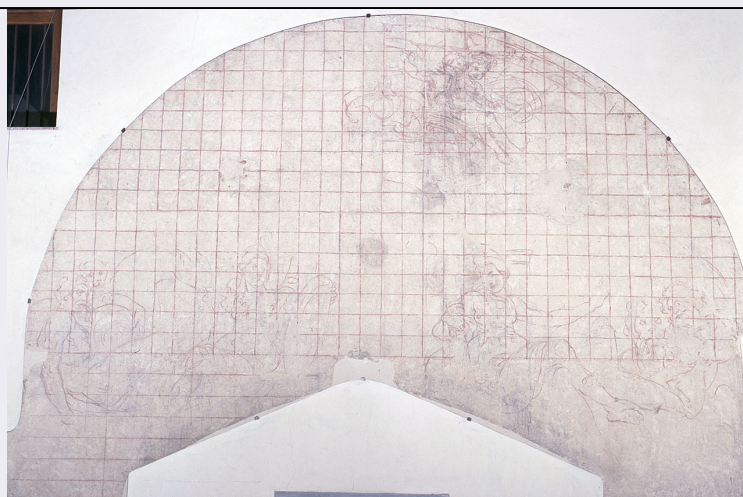


# SCHEDA



## CD - CODICI

TSK - Tipo Scheda	OA
LIR - Livello ricerca	C
<b>NCT - CODICE UNIVOCO</b>	
NCTR - Codice regione	09
NCTN - Numero catalogo generale	00070618
ESC - Ente schedatore	L. 41/1986
ECP - Ente competente	S128

## RV - RELAZIONI

ROZ - Altre relazioni	0900070594
-----------------------	------------

## OG - OGGETTO

### OGT - OGGETTO

OGTD - Definizione	sinopia
--------------------	---------

### SGT - SOGGETTO

SGTI - Identificazione	gloria di Ferdinando I de' Medici
------------------------	-----------------------------------

## LC - LOCALIZZAZIONE GEOGRAFICO-AMMINISTRATIVA

### PVC - LOCALIZZAZIONE GEOGRAFICO-AMMINISTRATIVA ATTUALE

PVCS - Stato	ITALIA
PVCR - Regione	Toscana
PVCP - Provincia	FI
PVCC - Comune	Firenze

### LDC - COLLOCAZIONE SPECIFICA

LDCT - Tipologia	ospedale
LDCN - Denominazione attuale	Spedale degli Innocenti
LDCC - Complesso di appartenenza	Spedale e Chiesa degli Innocenti
LDCU - Indirizzo	p.zza SS. Annunziata, 10
LDCS - Specifiche	salone del Brunelleschi

## UB - UBICAZIONE E DATI PATRIMONIALI

<b>UBO - Ubicazione originaria</b>	SC
<b>LA - ALTRE LOCALIZZAZIONI GEOGRAFICO-AMMINISTRATIVE</b>	
<b>TCL - Tipo di localizzazione</b>	luogo di provenienza
<b>PRV - LOCALIZZAZIONE GEOGRAFICO-AMMINISTRATIVA</b>	
<b>PRVR - Regione</b>	Toscana
<b>PRVP - Provincia</b>	FI
<b>PRVC - Comune</b>	Firenze
<b>PRC - COLLOCAZIONE SPECIFICA</b>	
<b>PRCT - Tipologia</b>	ospedale
<b>PRCD - Denominazione</b>	Spedale degli Innocenti
<b>PRCC - Complesso monumentale di appartenenza</b>	Spedale e Chiesa degli Innocenti
<b>PRCS - Specifiche</b>	loggiate parete sud
<b>PRD - DATA</b>	
<b>PRDI - Data ingresso</b>	1960
<b>RO - RAPPORTO</b>	
<b>ROF - RAPPORTO OPERA FINALE/ORIGINALE</b>	
<b>ROFF - Stadio opera</b>	sinopia
<b>ROFO - Opera finale /originale</b>	dipinto
<b>ROFS - Soggetto opera finale/originale</b>	gloria di Ferdinando I de' Medici
<b>ROFA - Autore opera finale /originale</b>	Pocetti
<b>ROFD - Datazione opera finale/originale</b>	1610
<b>ROFC - Collocazione opera finale/originale</b>	FI/ Firenze/ Ospedale degli Innocenti
<b>DT - CRONOLOGIA</b>	
<b>DTZ - CRONOLOGIA GENERICA</b>	
<b>DTZG - Secolo</b>	sec. XVII
<b>DTS - CRONOLOGIA SPECIFICA</b>	
<b>DTSI - Da</b>	1610
<b>DTSF - A</b>	1611
<b>DTM - Motivazione cronologia</b>	documentazione
<b>AU - DEFINIZIONE CULTURALE</b>	
<b>AUT - AUTORE</b>	
<b>AUTS - Riferimento all'autore</b>	attribuito
<b>AUTM - Motivazione dell'attribuzione</b>	documentazione
<b>AUTN - Nome scelto</b>	Barbatelli Bernardino detto Pocetti
<b>AUTA - Dati anagrafici</b>	1548/ 1612

**AUTH - Sigla per citazione** 00000867

## MT - DATI TECNICI

**MTC - Materia e tecnica** intonaco/ pittura a fresco

### MIS - MISURE

**MISA - Altezza** 310

**MISL - Larghezza** 520

**FRM - Formato** centinato

## CO - CONSERVAZIONE

### STC - STATO DI CONSERVAZIONE

**STCC - Stato di conservazione** buono

## DA - DATI ANALITICI

### DES - DESCRIZIONE

**DESO - Indicazioni sull'oggetto** NR (recupero pregresso)

**DESI - Codifica Iconclass** 61 B 2 (FERDINANDO I) 22

**DESS - Indicazioni sul soggetto** Soggetti profani. Allegorie-simboli. Figure maschili: giovani. Figure femminili. Abbigliamento: classico. Architetture: edicola frontonata. Oggetti: vasi; corona; scudi. Vegetali: alloro.

**NSC - Notizie storico-critiche** Si tratta della sinopia dell'affresco con la Gloria di Ferdinando I de' Medici, eseguito dal Poccetti per la celebrazione della figura del Granduca (scheda 09/00070594). L'archivio dello Spedale degli Innocenti conserva i documenti del pagamento al pittore dell'affresco al pittore (cfr. fonti manoscritte) del 14 Luglio 1610.

## TU - CONDIZIONE GIURIDICA E VINCOLI

### CDG - CONDIZIONE GIURIDICA

**CDGG - Indicazione generica** proprietà Ente pubblico territoriale

**CDGS - Indicazione specifica** Ordine Spedale degli Innocenti

**CDGI - Indirizzo** p.zza SS. Annunziata, 19- 50122 Firenze

## DO - FONTI E DOCUMENTI DI RIFERIMENTO

### FTA - DOCUMENTAZIONE FOTOGRAFICA

**FTAX - Genere** documentazione esistente

**FTAP - Tipo** fotografia b/n

**FTAN - Codice identificativo** SBAS FI 237621

### FTA - DOCUMENTAZIONE FOTOGRAFICA

**FTAX - Genere** documentazione allegata

**FTAP - Tipo** diapositiva colore

**FTAN - Codice identificativo** ex art. 15 n. 12456

### FNT - FONTI E DOCUMENTI

**FNTP - Tipo** libro di memorie

**FNTA - Autore** Bruscoli

**FNTT - Denominazione** Giornale di ricordi

**FNTD - Data** 1610

<b>FNTF - Foglio/Carta</b>	c. 27
<b>FNTN - Nome archivio</b>	FI/ Archivio dello Spedale degli Innocenti
<b>FNTS - Posizione</b>	s. XIII, n. 24
<b>FNTI - Codice identificativo</b>	NR (recupero pregresso)
<b>FNT - FONTI E DOCUMENTI</b>	
<b>FNTP - Tipo</b>	inventario
<b>FNTD - Data</b>	1863
<b>FNTN - Nome archivio</b>	FI/ Archivio dello Spedale degli Innocenti
<b>FNTS - Posizione</b>	NR (recupero pregresso)
<b>FNTI - Codice identificativo</b>	NR (recupero pregresso)
<b>FNT - FONTI E DOCUMENTI</b>	
<b>FNTP - Tipo</b>	inventario
<b>FNTA - Autore</b>	Rondoni
<b>FNTD - Data</b>	1913
<b>FNTN - Nome archivio</b>	FI/ SPSAE/ Archivio del Territorio
<b>FNTS - Posizione</b>	NR (recupero pregresso)
<b>FNTI - Codice identificativo</b>	NR (recupero pregresso)
<b>BIB - BIBLIOGRAFIA</b>	
<b>BIBX - Genere</b>	bibliografia specifica
<b>BIBA - Autore</b>	Museo Spedale
<b>BIBD - Anno di edizione</b>	1977
<b>BIBH - Sigla per citazione</b>	00003689
<b>BIBN - V., pp., nn.</b>	p. 16
<b>BIBI - V., tavv., figg.</b>	t. XXXIII
<b>BIB - BIBLIOGRAFIA</b>	
<b>BIBX - Genere</b>	bibliografia di confronto
<b>BIBA - Autore</b>	Bocchi F./ Cinelli Calvoli G.
<b>BIBD - Anno di edizione</b>	1677
<b>BIBH - Sigla per citazione</b>	00001632
<b>BIBN - V., pp., nn.</b>	pp. 412-413
<b>BIB - BIBLIOGRAFIA</b>	
<b>BIBX - Genere</b>	bibliografia di confronto
<b>BIBA - Autore</b>	Bruscoli G.
<b>BIBD - Anno di edizione</b>	1907
<b>BIBH - Sigla per citazione</b>	00008496
<b>BIBN - V., pp., nn.</b>	p. 12
<b>BIB - BIBLIOGRAFIA</b>	
<b>BIBX - Genere</b>	bibliografia di confronto
<b>BIBA - Autore</b>	Chierici U.
<b>BIBD - Anno di edizione</b>	1926
<b>BIBH - Sigla per citazione</b>	00008455
<b>BIBN - V., pp., nn.</b>	pp. 22-23

**BIB - BIBLIOGRAFIA**

<b>BIBX - Genere</b>	bibliografia specifica
<b>BIBA - Autore</b>	Scherliess V.
<b>BIBD - Anno di edizione</b>	1971
<b>BIBH - Sigla per citazione</b>	00010392
<b>BIBN - V., pp., nn.</b>	pp. 315-20

**BIB - BIBLIOGRAFIA**

<b>BIBX - Genere</b>	bibliografia specifica
<b>BIBA - Autore</b>	Hamilton W. P. C.
<b>BIBD - Anno di edizione</b>	1973
<b>BIBH - Sigla per citazione</b>	00003450

**BIB - BIBLIOGRAFIA**

<b>BIBX - Genere</b>	bibliografia specifica
<b>BIBA - Autore</b>	Weisz G.
<b>BIBD - Anno di edizione</b>	1929-1930
<b>BIBH - Sigla per citazione</b>	00005978

**AD - ACCESSO AI DATI****ADS - SPECIFICHE DI ACCESSO AI DATI**

<b>ADSP - Profilo di accesso</b>	1
<b>ADSM - Motivazione</b>	scheda contenente dati liberamente accessibili

**CM - COMPILAZIONE****CMP - COMPILAZIONE**

<b>CMPD - Data</b>	1976
<b>CMPN - Nome</b>	Bietti M.
<b>FUR - Funzionario responsabile</b>	Meloni S.

**RVM - TRASCRIZIONE PER INFORMATIZZAZIONE**

<b>RVMD - Data</b>	2006
<b>RVMN - Nome</b>	ARTPAST/ Caccialupi E.

**AGG - AGGIORNAMENTO - REVISIONE**

<b>AGGD - Data</b>	1988
<b>AGGN - Nome</b>	Pinelli M.
<b>AGGF - Funzionario responsabile</b>	NR (recupero pregresso)

**AGG - AGGIORNAMENTO - REVISIONE**

<b>AGGD - Data</b>	2006
<b>AGGN - Nome</b>	ARTPAST/ Caccialupi E.
<b>AGGF - Funzionario responsabile</b>	NR (recupero pregresso)