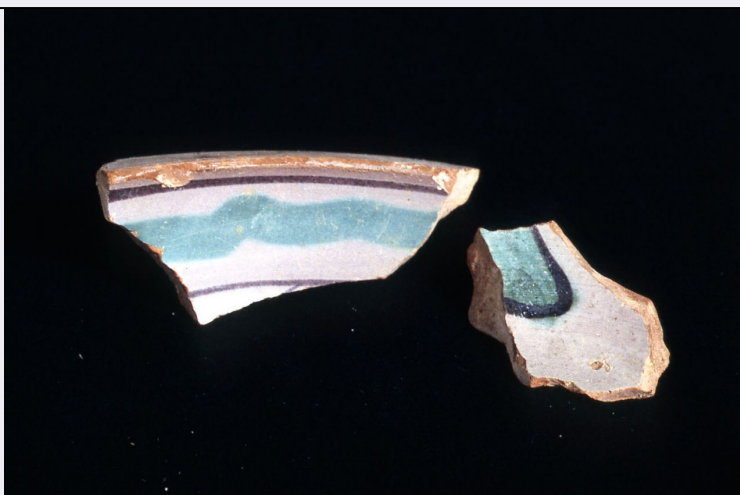


# SCHEDA



## CD - CODICI

TSK - Tipo Scheda OA

LIR - Livello ricerca C

### NCT - CODICE UNIVOCO

NCTR - Codice regione 09

NCTN - Numero catalogo generale 00298476

ESC - Ente schedatore L. 41/1986

ECP - Ente competente S128

## RV - RELAZIONI

ROZ - Altre relazioni 0900298457

## OG - OGGETTO

### OGT - OGGETTO

OGTD - Definizione piatto

OGTV - Identificazione frammento

## LC - LOCALIZZAZIONE GEOGRAFICO-AMMINISTRATIVA

### PVC - LOCALIZZAZIONE GEOGRAFICO-AMMINISTRATIVA ATTUALE

PVCS - Stato ITALIA

PVCR - Regione Toscana

PVCP - Provincia FI

PVCC - Comune Firenze

### LDC - COLLOCAZIONE SPECIFICA

LDCT - Tipologia chiesa

LDCQ - Qualificazione sconsacrata

LDCN - Denominazione attuale Chiesa di S. Pancrazio ora Museo Marino Marini

LDCC - Complesso di appartenenza chiesa e convento di S. Pancrazio

LDCU - Indirizzo piazza S. Pancrazio

LDCM - Denominazione raccolta Museo Marino Marini

<b>LDCS - Specifiche</b>	sottosuolo, stanza della vetrina
<b>DT - CRONOLOGIA</b>	
<b>DTZ - CRONOLOGIA GENERICA</b>	
<b>DTZG - Secolo</b>	secc. XV/ XVI
<b>DTZS - Frazione di secolo</b>	fine/inizio
<b>DTS - CRONOLOGIA SPECIFICA</b>	
<b>DTSI - Da</b>	1490
<b>DTSV - Validità</b>	(?)
<b>DTSF - A</b>	1510
<b>DTSL - Validità</b>	(?)
<b>DTM - Motivazione cronologia</b>	analisi stilistica
<b>AU - DEFINIZIONE CULTURALE</b>	
<b>ATB - AMBITO CULTURALE</b>	
<b>ATBD - Denominazione</b>	manifattura fiorentina
<b>ATBM - Motivazione dell'attribuzione</b>	analisi stilistica
<b>MT - DATI TECNICI</b>	
<b>MTC - Materia e tecnica</b>	maiolica
<b>MIS - MISURE</b>	
<b>MISR - Mancanza</b>	MNR
<b>CO - CONSERVAZIONE</b>	
<b>STC - STATO DI CONSERVAZIONE</b>	
<b>STCC - Stato di conservazione</b>	discreto
<b>DA - DATI ANALITICI</b>	
<b>DES - DESCRIZIONE</b>	
<b>DESO - Indicazioni sull'oggetto</b>	NR (recupero pregresso)
<b>DESI - Codifica Iconclass</b>	NR (recupero pregresso)
<b>DESS - Indicazioni sul soggetto</b>	Decorazioni: motivi geometrici.
<b>NSC - Notizie storico-critiche</b>	<p>Questo frammento, con gli altri ritrovati sotto la chiesa di S. Pancrazio, rientra nella tipologia di maioliche dette di "stile arcaico", prodotte in Italia dalla fine del XIII secolo agli inizi del XV secolo. La maggior parte di questa produzione era destinata all'uso domestico, ma se ne fece grande uso anche nelle decorazioni architettoniche delle chiese. Numerose sono le fabbriche attive tra il XIV e il XV secolo in vari centri d'Italia con poche tipologie: anfore, boccali, vasi a bulbo, ispirati a forme orientali, alle quali si uniscono oggetti con forme più semplici di uso quotidiano come ciotole e piatti. Le decorazioni, dipinte nella dicromia fondamentale verde ramina e manganese, sono costituite da fasce orizzontali decorate con girali, oppure fasce orizzontali e verticali che si intersecano e che denunciano spesso una ascendenza e una semplificazione del repertorio moresco. In altri casi si hanno figurazioni come uccelli, pesci, corpi con teste femminili che possono trovare le loro origini nelle figurazioni arabe o in alcuni casi dal mondo gotico (cfr. Cora, tav. 27 b).</p>

**TU - CONDIZIONE GIURIDICA E VINCOLI****ACQ - ACQUISIZIONE**

<b>ACQT - Tipo acquisizione</b>	soppressione
<b>ACQN - Nome</b>	S. Pancrazio
<b>ACQD - Data acquisizione</b>	1808
<b>ACQL - Luogo acquisizione</b>	FI/ Firenze

**CDG - CONDIZIONE GIURIDICA**

<b>CDGG - Indicazione generica</b>	proprietà Ente pubblico territoriale
<b>CDGS - Indicazione specifica</b>	Comune di Firenze

**DO - FONTI E DOCUMENTI DI RIFERIMENTO****FTA - DOCUMENTAZIONE FOTOGRAFICA**

<b>FTAX - Genere</b>	documentazione allegata
<b>FTAP - Tipo</b>	fotografia colore
<b>FTAN - Codice identificativo</b>	ex art. 15, 17439

**AD - ACCESSO AI DATI****ADS - SPECIFICHE DI ACCESSO AI DATI**

<b>ADSP - Profilo di accesso</b>	1
<b>ADSM - Motivazione</b>	scheda contenente dati liberamente accessibili

**CM - COMPILAZIONE****CMP - COMPILAZIONE**

<b>CMPD - Data</b>	1988
<b>CMPN - Nome</b>	Triarico M.
<b>FUR - Funzionario responsabile</b>	Damiani G.

**AGG - AGGIORNAMENTO - REVISIONE**

<b>AGGD - Data</b>	2006
<b>AGGN - Nome</b>	ARTPAST/ Torricini L.
<b>AGGF - Funzionario responsabile</b>	NR (recupero pregresso)