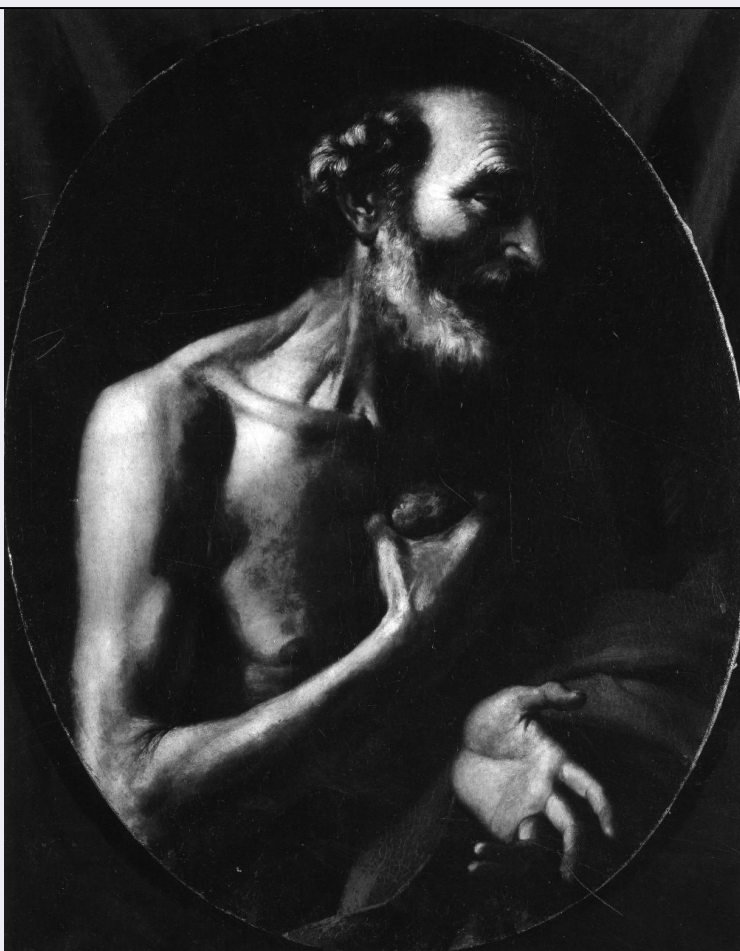


SCHEDA



CD - CODICI

TSK - Tipo Scheda OA

LIR - Livello ricerca C

NCT - CODICE UNIVOCO

NCTR - Codice regione 09

NCTN - Numero catalogo generale 00190275

ESC - Ente schedatore S17

ECP - Ente competente S128

RV - RELAZIONI

RSE - RELAZIONI DIRETTE

RSER - Tipo relazione scheda storica

RSET - Tipo scheda NR

OG - OGGETTO

OGT - OGGETTO

OGTD - Definizione dipinto

SGT - SOGGETTO

SGTI - Identificazione San Girolamo

LC - LOCALIZZAZIONE GEOGRAFICO-AMMINISTRATIVA

PVC - LOCALIZZAZIONE GEOGRAFICO-AMMINISTRATIVA ATTUALE

PVCS - Stato ITALIA

PVCR - Regione	Toscana
PVCP - Provincia	FI
PVCC - Comune	Firenze
LDC - COLLOCAZIONE SPECIFICA	
UB - UBICAZIONE E DATI PATRIMONIALI	
UBO - Ubicazione originaria	OR
DT - CRONOLOGIA	
DTZ - CRONOLOGIA GENERICA	
DTZG - Secolo	sec. XVII
DTS - CRONOLOGIA SPECIFICA	
DTSI - Da	1659
DTSF - A	1659
DTM - Motivazione cronologia	analisi stilistica
AU - DEFINIZIONE CULTURALE	
AUT - AUTORE	
AUTS - Riferimento all'autore	attribuito
AUTM - Motivazione dell'attribuzione	analisi stilistica
AUTN - Nome scelto	Marinari Onorio
AUTA - Dati anagrafici	1627/ 1715
AUTH - Sigla per citazione	00005511
MT - DATI TECNICI	
MTC - Materia e tecnica	tela/ pittura a olio
MIS - MISURE	
MISA - Altezza	70
MISL - Larghezza	54
CO - CONSERVAZIONE	
STC - STATO DI CONSERVAZIONE	
STCC - Stato di conservazione	buono
RS - RESTAURI	
RST - RESTAURI	
RSTD - Data	1984/ 85
RSTN - Nome operatore	ditta Jandelli
DA - DATI ANALITICI	
DES - DESCRIZIONE	
DESO - Indicazioni sull'oggetto	NR (recupero pregresso)
DESI - Codifica Iconclass	11 H (GIROLAMO)
DESS - Indicazioni sul soggetto	Personaggi: San Girolamo. Attributi: (Girolamo) sasso.
ISR - ISCRIZIONI	

ISRC - Classe di appartenenza	documentaria
ISRL - Lingua	latino
ISRS - Tecnica di scrittura	a pennello
ISRT - Tipo di caratteri	lettere capitali
ISRP - Posizione	sul retro
ISRI - Trascrizione	HONORIUS MARINARI FAC. 1659
ISR - ISCRIZIONI	
ISRC - Classe di appartenenza	documentaria
ISRS - Tecnica di scrittura	a pennello
ISRT - Tipo di caratteri	corsivo
ISRP - Posizione	sul libro
ISRI - Trascrizione	Del Mo/ di di legge/ il Guard/ Cap III/ Mancando/ per qualsiav/ ragione il G/ diano alla no/ Compagnia/ ordiniamo che/ successore si/ faccia in qu/ modo/ in fra un mese al più/ lungo si fac/ una tornat/ un giorno p/ destinato n/ quale inte/ ven
NSC - Notizie storico-critiche	Il legnatolo Filippo Rigacci presentò il 15 maggio 1659 un conto per "haver fatto due ovati in legno e tirato le tele e fattoci la cornice" (ASF, 1532, ad, datam). Sugli ovali Onorio Marinari confratello insieme al padre Gismondo del sodalizio- dipinse i Santi Girolamo e Francesco e risulta pagato per il suo lavoro il 9 giugno di quell'anno (ACSN. Entrata e Uscita 1588-1667 c.448). Le due tele rientrano nei lavori di sistemazione della parete di fondo del vestibolo, dove già in precedenza erano presenti i due Santi, dipinti nero ad affresco da Salvi di Benedetto Salvini nel 1571. Le spese per l'assetto della facciata dello stanzino della Madonna di pietre e porte e aovati, dentro San Girolano e San Francesco" (ACSN, Entrata e Uscita 1588- 1667,c. 448r) risultano sostenute dal guardiano Giulio Naldini e dai fratelli Bastiano e Jacopo Palmer ini (ivi, c.397). Le due tele, vengono ricordate, con giusta attribuzione, ma senza accenno alla data, per primo dal Cinelli (1677, p.392); i Paatz inseriscono le due opere tra quelle perdute (IV, 1952 p. 393), descrivendo però nel vestibolo un Santo,perduto, nel quale credono di poter individuare il San Girolamo. Nel 1926 il Marangoni (Schede ACSP) invertì trasvendo l'iscrizione le cifre della data (1695 anziché 159) e la errata datazione è stata noi ripetuta (M. MOSCO,1974,p. 69 e G. CANTILLI,1983, p.105). Questa rettifica, anche per la scarsità di tappe certe nella produzione del Marinari, aiuta a stabilire "una cronologia delle opere dell'artista".
TU - CONDIZIONE GIURIDICA E VINCOLI	
CDG - CONDIZIONE GIURIDICA	
CDGG - Indicazione generica	proprietà privata
DO - FONTI E DOCUMENTI DI RIFERIMENTO	
FTA - DOCUMENTAZIONE FOTOGRAFICA	
FTAX - Genere	documentazione allegata
FTAP - Tipo	fotografia b/n
FTAN - Codice identificativo	SBAS FI 368674
FTA - DOCUMENTAZIONE FOTOGRAFICA	
FTAX - Genere	documentazione allegata

FTAP - Tipo	fotografia b/n
FNT - FONTI E DOCUMENTI	
FNTP - Tipo	inventario
FNTA - Autore	Rondoni F.
FNTD - Data	1863
FNT - FONTI E DOCUMENTI	
FNTP - Tipo	inventario
FNTD - Data	1532
FNT - FONTI E DOCUMENTI	
FNTP - Tipo	inventario
FNTD - Data	1588/ 1667
FNT - FONTI E DOCUMENTI	
FNTP - Tipo	inventario
FNTD - Data	1667/ 1678
FNT - FONTI E DOCUMENTI	
FNTP - Tipo	libro di memorie
FNTD - Data	1720
FNT - FONTI E DOCUMENTI	
FNTP - Tipo	inventario
FNTD - Data	1835
FNT - FONTI E DOCUMENTI	
FNTP - Tipo	inventario
FNTD - Data	1840
FNT - FONTI E DOCUMENTI	
FNTP - Tipo	inventario
FNTD - Data	1856
BIB - BIBLIOGRAFIA	
BIBX - Genere	bibliografia specifica
BIBA - Autore	Kirchen Florenz
BIBD - Anno di edizione	1940-1954
BIBH - Sigla per citazione	00000807
BIBN - V., pp., nn.	v. IV, pp. 394, 398
BIB - BIBLIOGRAFIA	
BIBX - Genere	bibliografia specifica
BIBA - Autore	Bocchi F./ Cinelli Calvoli G.
BIBD - Anno di edizione	1677
BIBH - Sigla per citazione	00001632
BIBN - V., pp., nn.	p. 392
BIB - BIBLIOGRAFIA	
BIBX - Genere	bibliografia specifica
BIBA - Autore	Itinerario Firenze
BIBD - Anno di edizione	1974

BIBH - Sigla per citazione	00004282
BIBN - V., pp., nn.	p. 69
BIB - BIBLIOGRAFIA	
BIBX - Genere	bibliografia specifica
BIBA - Autore	Cantelli G.
BIBD - Anno di edizione	1983
BIBH - Sigla per citazione	00000151
BIBN - V., pp., nn.	p. 105
BIB - BIBLIOGRAFIA	
BIBX - Genere	bibliografia specifica
BIBA - Autore	Sebregondi Fiorentini L.
BIBD - Anno di edizione	1985
BIBH - Sigla per citazione	00000494
BIBN - V., pp., nn.	pp. 9, 13, 24, 36, 66
AD - ACCESSO AI DATI	
ADS - SPECIFICHE DI ACCESSO AI DATI	
ADSP - Profilo di accesso	3
ADSM - Motivazione	scheda di bene non adeguatamente sorvegliabile
CM - COMPILAZIONE	
CMP - COMPILAZIONE	
CMPD - Data	1984
CMPN - Nome	Sebregondi L.
FUR - Funzionario responsabile	Meloni S.
RVM - TRASCRIZIONE PER INFORMATIZZAZIONE	
RVMD - Data	2006
RVMN - Nome	ARTPAST/ Caccialupi E.
AGG - AGGIORNAMENTO - REVISIONE	
AGGD - Data	2006
AGGN - Nome	ARTPAST/ Caccialupi E.
AGGF - Funzionario responsabile	NR (recupero pregresso)
AN - ANNOTAZIONI	