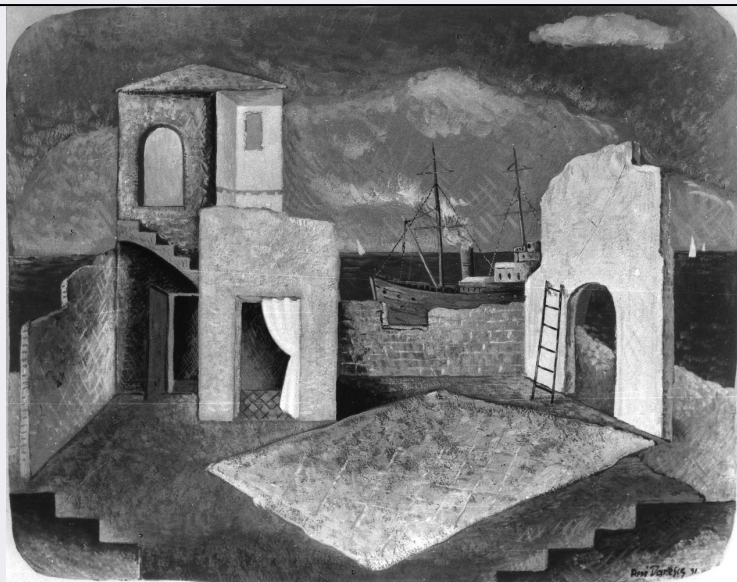


SCHEDA



CD - CODICI

| | |
|---------------------------------|----------|
| TSK - Tipo Scheda | OA |
| LIR - Livello ricerca | C |
| NCT - CODICE UNIVOCO | |
| NCTR - Codice regione | 09 |
| NCTN - Numero catalogo generale | 00345775 |
| ESC - Ente schedatore | S17 |
| ECP - Ente competente | S128 |

OG - OGGETTO

OGT - OGGETTO

| | |
|--------------------|---------|
| OGTD - Definizione | dipinto |
|--------------------|---------|

SGT - SOGGETTO

| | |
|------------------------|-------------------------|
| SGTI - Identificazione | marina con architetture |
| SGTT - Titolo | La casa e la nave |

LC - LOCALIZZAZIONE GEOGRAFICO-AMMINISTRATIVA

PVC - LOCALIZZAZIONE GEOGRAFICO-AMMINISTRATIVA ATTUALE

| | |
|------------------|---------|
| PVCS - Stato | ITALIA |
| PVCR - Regione | Toscana |
| PVCP - Provincia | FI |
| PVCC - Comune | Firenze |

LDC - COLLOCAZIONE SPECIFICA

| | |
|----------------------------------|-------------------------|
| LDCT - Tipologia | palazzo |
| LDCN - Denominazione attuale | Palazzina di Belvedere |
| LDCC - Complesso di appartenenza | Forte di Belvedere |
| LDCU - Indirizzo | NR (recupero pregresso) |
| LDCM - Denominazione | |

| | |
|--|---|
| raccolta | Raccolta Alberto Della Ragione e Collezioni del Novecento |
| LDCS - Specifiche | deposito |
| UB - UBICAZIONE E DATI PATRIMONIALI | |
| UBO - Ubicazione originaria | SC |
| INV - INVENTARIO DI MUSEO O SOPRINTENDENZA | |
| INVN - Numero | RAC-DR 1969-106/RCN |
| INVD - Data | 1969 |
| LA - ALTRE LOCALIZZAZIONI GEOGRAFICO-AMMINISTRATIVE | |
| TCL - Tipo di localizzazione | luogo di provenienza |
| PRV - LOCALIZZAZIONE GEOGRAFICO-AMMINISTRATIVA | |
| PRVR - Regione | Liguria |
| PRVP - Provincia | GE |
| PRVC - Comune | Genova |
| PRC - COLLOCAZIONE SPECIFICA | |
| PRCT - Tipologia | casa |
| PRCQ - Qualificazione | privata |
| PRCM - Denominazione raccolta | Collezione privata Della Ragione Alberto |
| LA - ALTRE LOCALIZZAZIONI GEOGRAFICO-AMMINISTRATIVE | |
| TCL - Tipo di localizzazione | luogo di provenienza |
| PRV - LOCALIZZAZIONE GEOGRAFICO-AMMINISTRATIVA | |
| PRVR - Regione | Toscana |
| PRVP - Provincia | FI |
| PRVC - Comune | Firenze |
| PRC - COLLOCAZIONE SPECIFICA | |
| PRCT - Tipologia | palazzo |
| PRCQ - Qualificazione | privato |
| PRCD - Denominazione | Palazzo Bombicci |
| PRCM - Denominazione raccolta | Raccolta Alberto Della Ragione Alberto |
| PRCS - Specifiche | sala VIII |
| PRD - DATA | |
| PRDI - Data ingresso | 1970 |
| PRDU - Data uscita | 2001 |
| LA - ALTRE LOCALIZZAZIONI GEOGRAFICO-AMMINISTRATIVE | |
| TCL - Tipo di localizzazione | luogo di deposito |
| PRV - LOCALIZZAZIONE GEOGRAFICO-AMMINISTRATIVA | |
| PRVR - Regione | Toscana |
| PRVP - Provincia | FI |
| PRVC - Comune | Firenze |
| PRC - COLLOCAZIONE SPECIFICA | |
| PRCT - Tipologia | convento |
| PRCQ - Qualificazione | oblato ospitaliere |

| | |
|---|--|
| PRCD - Denominazione | Convento delle Oblate (ex) |
| PRCC - Complesso monumentale di appartenenza | Convento delle Oblate |
| PRCM - Denominazione raccolta | Raccolta Alberto Della Ragione e Collezioni del Novecento |
| PRCS - Specifiche | primo piano, deposito |
| PRD - DATA | |
| PRDI - Data ingresso | 2001 |
| PRDU - Data uscita | 2005 |
| DT - CRONOLOGIA | |
| DTZ - CRONOLOGIA GENERICA | |
| DTZG - Secolo | sec. XX |
| DTS - CRONOLOGIA SPECIFICA | |
| DTSI - Da | 1931 |
| DTSF - A | 1931 |
| DTM - Motivazione cronologia | data |
| AU - DEFINIZIONE CULTURALE | |
| AUT - AUTORE | |
| AUTM - Motivazione dell'attribuzione | firma |
| AUTN - Nome scelto | Paresce Renato |
| AUTA - Dati anagrafici | 1886/ 1937 |
| AUTH - Sigla per citazione | 00003400 |
| MT - DATI TECNICI | |
| MTC - Materia e tecnica | cartoncino/ pittura a tempera |
| MIS - MISURE | |
| MISA - Altezza | 24 |
| MISL - Larghezza | 31.5 |
| MISV - Varie | cornice:cm. 49x40x2,5 |
| CO - CONSERVAZIONE | |
| STC - STATO DI CONSERVAZIONE | |
| STCC - Stato di conservazione | buono |
| DA - DATI ANALITICI | |
| DES - DESCRIZIONE | |
| DESO - Indicazioni sull'oggetto | NR (recupero pregresso) |
| DESI - Codifica Iconclass | 25 H : 46 C 21; 41 A 3 |
| DESS - Indicazioni sul soggetto | Paesaggi: mare. Mezzi di trasporto: nave. Architetture. Elementi architettonici. |
| ISR - ISCRIZIONI | |
| ISRC - Classe di appartenenza | documentaria |

| | |
|------------------------------------|-------------------|
| ISRS - Tecnica di scrittura | a pennello |
| ISRT - Tipo di caratteri | corsivo |
| ISRP - Posizione | in basso a destra |
| ISRI - Trascrizione | René Paresce 31 |

ISR - ISCRIZIONI

| | |
|--------------------------------------|--|
| ISRC - Classe di appartenenza | documentaria |
| ISRS - Tecnica di scrittura | a penna |
| ISRT - Tipo di caratteri | numeri arabi |
| ISRP - Posizione | retro su etichetta adesiva in basso a destra |
| ISRI - Trascrizione | 114 |

ISR - ISCRIZIONI

| | |
|--------------------------------------|--|
| ISRC - Classe di appartenenza | documentaria |
| ISRS - Tecnica di scrittura | a penna/ a stampa |
| ISRP - Posizione | retro su cartellino in basso a destra |
| ISRI - Trascrizione | COMUNE DI FIRENZE N. 106 / collezione DELLA RAGIONE / Autore: PARESCE / Titolo: LA CASA E LA NAVE (1931 / Tecnica TEMPERA SU CARTONCINO / Dimensioni 29 x 37 |

STM - STEMMI, EMBLEMI, MARCHI

| | |
|--------------------------------------|-------------------------|
| STMC - Classe di appartenenza | timbro |
| STMQ - Qualificazione | amministrativo |
| STMI - Identificazione | Comune di Firenze |
| STMP - Posizione | retro in basso a destra |
| STMD - Descrizione | COMUNE DI FIRENZE (...) |

| | |
|---------------------------------------|--|
| NSC - Notizie storico-critiche | Fra gli anni 1931 - 1932 Paresce portò avanti le scelte del gruppo "Italiens de Paris", adoperandosi nel dare espressione alla "visione personale dell'artista". Scriveva, infatti, Paresce nel 1935: "Se [al pittore] conviene di dipingere il mare in bianco o in nero e se gli dà la chiara sensazione che questi colori gli servono a definire la sua personale visione, dinanzi a questo pittore Renato Paresce fa tanto di cappello. (...). E siccome la fantasia per un pittore consiste nel creare nuove forme e nuovi colori, io fo mari del color che mi piace e case senza camere e senza tetto. Le fò anche perchè ad inventare mi diverto un mondo" (in MAZZA E. 1946, p. 12). Il quadro della collezione Della Ragione conferma queste scelte e mostra confronti anche con disegni come "La casa sugli scogli" (1932, penna su carta, cm 10 X 15, firmato e datato, Milano, Centro dell'Annunciata). |
|---------------------------------------|--|

TU - CONDIZIONE GIURIDICA E VINCOLI

ACQ - ACQUISIZIONE

| | |
|----------------------------------|-----------------------|
| ACQT - Tipo acquisizione | donazione |
| ACQN - Nome | Della Ragione Alberto |
| ACQD - Data acquisizione | 1969 |
| ACQL - Luogo acquisizione | FI/ Firenze |

CDG - CONDIZIONE GIURIDICA

| | |
|---------------------------|--|
| CDGG - Indicazione | |
|---------------------------|--|

| | |
|--|---|
| generica | proprietà Ente pubblico territoriale |
| CDGS - Indicazione specifica | Comune di Firenze |
| DO - FONTI E DOCUMENTI DI RIFERIMENTO | |
| FTA - DOCUMENTAZIONE FOTOGRAFICA | |
| FTAX - Genere | documentazione esistente |
| FTAP - Tipo | fotografia b/n |
| FTAN - Codice identificativo | F.M.C. 17889 |
| FTA - DOCUMENTAZIONE FOTOGRAFICA | |
| FTAX - Genere | documentazione allegata |
| FTAP - Tipo | fotografia b/n |
| FTAN - Codice identificativo | SSPM FI 547611 |
| FNT - FONTI E DOCUMENTI | |
| FNTP - Tipo | deliberazione |
| FNTA - Autore | Comune di Firenze |
| FNTT - Denominazione | Donazione (...) Alberto Della Ragione |
| FNTD - Data | 1969/11/06 |
| FNTF - Foglio/Carta | fol. 8, n. 106 |
| FNTN - Nome archivio | Archivio Servizio Musei del Comune di Firenze |
| FNTS - Posizione | 3756 |
| FNTI - Codice identificativo | NR (recupero pregresso) |
| BIB - BIBLIOGRAFIA | |
| BIBX - Genere | bibliografia di confronto |
| BIBA - Autore | Mazza E. |
| BIBD - Anno di edizione | 1946 |
| BIBH - Sigla per citazione | 00002466 |
| BIBN - V., pp., nn. | pp. 5-14 |
| BIB - BIBLIOGRAFIA | |
| BIBX - Genere | bibliografia specifica |
| BIBA - Autore | Raccolta Alberto |
| BIBD - Anno di edizione | 1970 |
| BIBH - Sigla per citazione | 00002445 |
| BIBN - V., pp., nn. | pp. XLVIII, 118 |
| BIBI - V., tavv., figg. | fig. 119 |
| BIB - BIBLIOGRAFIA | |
| BIBX - Genere | bibliografia specifica |
| BIBA - Autore | Raccolta d'arte |
| BIBD - Anno di edizione | 1987 |
| BIBH - Sigla per citazione | 00002583 |
| BIBN - V., pp., nn. | p. 46 |
| BIB - BIBLIOGRAFIA | |
| BIBX - Genere | bibliografia di confronto |
| BIBA - Autore | Renato Paresce |

| | |
|--|---|
| BIBD - Anno di edizione | 1992 |
| BIBH - Sigla per citazione | 00002528 |
| BIBN - V., pp., nn. | p. 11 e sgg. |
| AD - ACCESSO AI DATI | |
| ADS - SPECIFICHE DI ACCESSO AI DATI | |
| ADSP - Profilo di accesso | 1 |
| ADSM - Motivazione | scheda contenente dati liberamente accessibili |
| CM - COMPILAZIONE | |
| CMP - COMPILAZIONE | |
| CMPD - Data | 1997 |
| CMPN - Nome | Cammeo P. |
| FUR - Funzionario responsabile | Damiani G. |
| FUR - Funzionario responsabile | Lucchesi L. |
| AGG - AGGIORNAMENTO - REVISIONE | |
| AGGD - Data | 2001 |
| AGGN - Nome | Cammeo P. |
| AGGF - Funzionario responsabile | NR (recupero pregresso) |
| AGG - AGGIORNAMENTO - REVISIONE | |
| AGGD - Data | 2006 |
| AGGN - Nome | ARTPAST |
| AGGF - Funzionario responsabile | NR (recupero pregresso) |
| AN - ANNOTAZIONI | |
| OSS - Osservazioni | Cornice moderna. Opera cartellinata l'11/05/2001. |