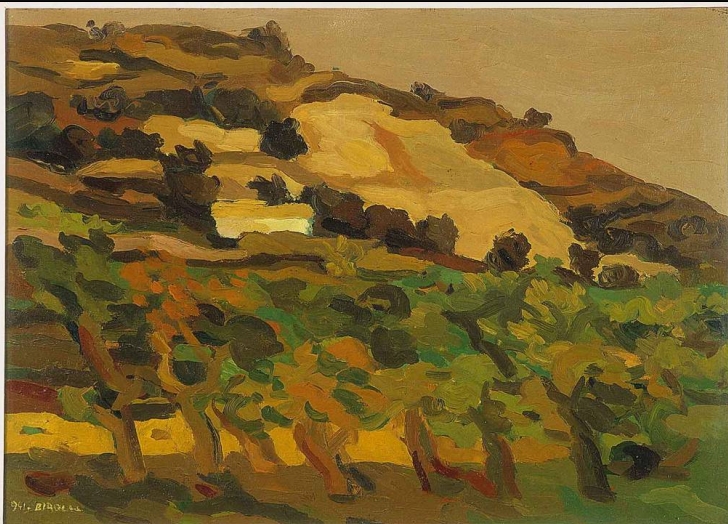


# SCHEDA



## CD - CODICI

TSK - Tipo Scheda	OA
LIR - Livello ricerca	C
NCT - CODICE UNIVOCO	
NCTR - Codice regione	09
NCTN - Numero catalogo generale	00345790
ESC - Ente schedatore	S17
ECP - Ente competente	S128

## OG - OGGETTO

OGT - OGGETTO	
OGTD - Definizione	dipinto
SGT - SOGGETTO	
SGTI - Identificazione	paesaggio campestre
SGTT - Titolo	La cava sotto il monte/ La cava sotto il vigneto

## LC - LOCALIZZAZIONE GEOGRAFICO-AMMINISTRATIVA

### PVC - LOCALIZZAZIONE GEOGRAFICO-AMMINISTRATIVA ATTUALE

PVCS - Stato	ITALIA
PVCR - Regione	Toscana
PVCP - Provincia	FI
PVCC - Comune	Firenze

### LDC - COLLOCAZIONE SPECIFICA

LDCT - Tipologia	palazzo
LDCN - Denominazione attuale	Palazzina di Belvedere
LDCC - Complesso di appartenenza	Forte di Belvedere
LDCU - Indirizzo	NR (recupero pregresso)
LDCM - Denominazione raccolta	Raccolta Alberto Della Ragione e Collezioni del Novecento

LDCS - Specifiche	deposito
<b>UB - UBICAZIONE E DATI PATRIMONIALI</b>	
UBO - Ubicazione originaria	SC
<b>INV - INVENTARIO DI MUSEO O SOPRINTENDENZA</b>	
INVN - Numero	RAC-DR 1969-90/RCN
INVD - Data	1969
<b>LA - ALTRE LOCALIZZAZIONI GEOGRAFICO-AMMINISTRATIVE</b>	
TCL - Tipo di localizzazione	luogo di provenienza
<b>PRV - LOCALIZZAZIONE GEOGRAFICO-AMMINISTRATIVA</b>	
PRVR - Regione	Liguria
PRVP - Provincia	GE
PRVC - Comune	Genova
<b>PRC - COLLOCAZIONE SPECIFICA</b>	
PRCT - Tipologia	casa
PRCQ - Qualificazione	privata
PRCM - Denominazione raccolta	Collezione privata Della Ragione Alberto
<b>PRD - DATA</b>	
PRDI - Data ingresso	1942/ ca.
PRDU - Data uscita	1969
<b>LA - ALTRE LOCALIZZAZIONI GEOGRAFICO-AMMINISTRATIVE</b>	
TCL - Tipo di localizzazione	luogo di provenienza
<b>PRV - LOCALIZZAZIONE GEOGRAFICO-AMMINISTRATIVA</b>	
PRVR - Regione	Toscana
PRVP - Provincia	FI
PRVC - Comune	Firenze
<b>PRC - COLLOCAZIONE SPECIFICA</b>	
PRCT - Tipologia	palazzo
PRCQ - Qualificazione	privato
PRCD - Denominazione	Palazzo Bombicci
PRCM - Denominazione raccolta	Raccolta Alberto Della Ragione Alberto
PRCS - Specifiche	sala XVII
<b>PRD - DATA</b>	
PRDI - Data ingresso	1970
PRDU - Data uscita	2001
<b>LA - ALTRE LOCALIZZAZIONI GEOGRAFICO-AMMINISTRATIVE</b>	
TCL - Tipo di localizzazione	luogo di deposito
<b>PRV - LOCALIZZAZIONE GEOGRAFICO-AMMINISTRATIVA</b>	
PRVR - Regione	Toscana
PRVP - Provincia	FI
PRVC - Comune	Firenze
<b>PRC - COLLOCAZIONE SPECIFICA</b>	

PRCT - Tipologia	convento
PRCQ - Qualificazione	oblate ospitaliere
PRCD - Denominazione	Convento delle Oblate (ex)
PRCC - Complesso monumentale di appartenenza	Convento delle Oblate
PRCM - Denominazione raccolta	Raccolta Alberto Della Ragione e Collezioni del Novecento
PRCS - Specifiche	primo piano, deposito
PRD - DATA	
PRDI - Data ingresso	2001
PRDU - Data uscita	2005
DT - CRONOLOGIA	
DTZ - CRONOLOGIA GENERICA	
DTZG - Secolo	sec. XX
DTS - CRONOLOGIA SPECIFICA	
DTSI - Da	1941
DTSF - A	1941
DTM - Motivazione cronologia	data
AU - DEFINIZIONE CULTURALE	
AUT - AUTORE	
AUTM - Motivazione dell'attribuzione	firma
AUTN - Nome scelto	Birolli Renato
AUTA - Dati anagrafici	1905/ 1959
AUTH - Sigla per citazione	00003364
MT - DATI TECNICI	
MTC - Materia e tecnica	tela/ pittura a olio
MIS - MISURE	
MISA - Altezza	50
MISL - Larghezza	65
MISV - Varie	cornice: cm. 65,5x85x6,5
CO - CONSERVAZIONE	
STC - STATO DI CONSERVAZIONE	
STCC - Stato di conservazione	buono
DA - DATI ANALITICI	
DES - DESCRIZIONE	
DESO - Indicazioni sull'oggetto	NR (recupero pregresso)
DESI - Codifica Iconclass	25 H 11 9 / 25 G 11
DESS - Indicazioni sul soggetto	Paesaggi. Architetture.
ISR - ISCRIZIONI	

<b>ISRC - Classe di appartenenza</b>	documentaria
<b>ISRS - Tecnica di scrittura</b>	a pennello
<b>ISRT - Tipo di caratteri</b>	lettere capitali
<b>ISRP - Posizione</b>	in basso a sinistra
<b>ISRI - Trascrizione</b>	941 BIROLLI
<b>ISR - ISCRIZIONI</b>	
<b>ISRC - Classe di appartenenza</b>	documentaria
<b>ISRS - Tecnica di scrittura</b>	dattiloscrittura
<b>ISRT - Tipo di caratteri</b>	corsivo
<b>ISRP - Posizione</b>	su passepartout in basso a sinistra
<b>ISRI - Trascrizione</b>	9. RENATO BIROLI - La cava - (1941)
<b>ISR - ISCRIZIONI</b>	
<b>ISRC - Classe di appartenenza</b>	documentaria
<b>ISRS - Tecnica di scrittura</b>	a penna/ a stampa
<b>ISRT - Tipo di caratteri</b>	lettere capitali
<b>ISRP - Posizione</b>	retro telaio su cartellino in alto a sinistra
<b>ISRI - Trascrizione</b>	COMUNE DI FIRENZE N. 90: Collezione "Della Ragione" / Autore: BIROLI / Titolo: LA CAVA SOTTO IL MONTE / Tecnica: OLIO SU TELA / Dimensioni: 50 x 65
<b>ISR - ISCRIZIONI</b>	
<b>ISRC - Classe di appartenenza</b>	documentaria
<b>ISRS - Tecnica di scrittura</b>	a penna/ a stampa
<b>ISRT - Tipo di caratteri</b>	lettere capitali
<b>ISRP - Posizione</b>	retro telaio su cartellino in alto a sinistra
<b>ISRI - Trascrizione</b>	GALLERIA DELLA SPIGA / MILANO VIA SPIGA 9 / MILANO 76.786 / N.61-8 / (...) RENATO BIROLI / CAVA SOPRA IL VIGNETO / MOSTRA DI 20 OPERE 2-21 APRILE 1942
<b>ISR - ISCRIZIONI</b>	
<b>ISRC - Classe di appartenenza</b>	documentaria
<b>ISRS - Tecnica di scrittura</b>	NR (recupero pregresso)
<b>ISRP - Posizione</b>	NR (recupero pregresso)
<b>ISRI - Trascrizione</b>	illeggibile
<b>STM - STEMMI, EMBLEMI, MARCHI</b>	
<b>STMC - Classe di appartenenza</b>	timbro
<b>STMQ - Qualificazione</b>	amministrativo
<b>STMI - Identificazione</b>	Galleria Della Spiga - Milano
<b>STMU - Quantità</b>	2
<b>STMP - Posizione</b>	retro in alto a sinistra
<b>STMD - Descrizione</b>	Galleria della Spiga / Milano

**STM - STEMMI, EMBLEMI, MARCHI**

<b>STMC - Classe di appartenenza</b>	timbro
<b>STMQ - Qualificazione</b>	amministrativo
<b>STMI - Identificazione</b>	Della Ragione
<b>STMU - Quantità</b>	2
<b>STMP - Posizione</b>	retro
<b>STMD - Descrizione</b>	Raccolta Della Ragione / Genova

**STM - STEMMI, EMBLEMI, MARCHI**

<b>STMC - Classe di appartenenza</b>	timbro
<b>STMQ - Qualificazione</b>	amministrativo
<b>STMI - Identificazione</b>	Della Ragione
<b>STMU - Quantità</b>	3
<b>STMP - Posizione</b>	retro
<b>STMD - Descrizione</b>	Dr. Ing. Alberto Della Ragione

**STM - STEMMI, EMBLEMI, MARCHI**

<b>STMC - Classe di appartenenza</b>	timbro
<b>STMQ - Qualificazione</b>	amministrativo
<b>STMI - Identificazione</b>	Comune di Firenze
<b>STMP - Posizione</b>	retro in alto a sinistra
<b>STMD - Descrizione</b>	COMUNE DI FIRENZE (...)

**NSC - Notizie storico-critiche**

Il dipinto fu probabilmente acquistato da Alberto Della Ragione in occasione della personale di Birolli alla "Galleria Della Spiga" a Milano nel 1942, galleria d'arte, ricordiamo, che fu patrocinata dallo stesso collezionista. Il dipinto si lega ad un gruppo di opere aventi per soggetto paesaggi, tutti eseguiti fra il 1941 e il 1942, nei quali Birolli abbandona il cromatismo luminoso delle opere del quarto decennio per approdare ai toni più scuri e profondi dei bruni e dei verdi (cfr. Renato Birolli, 1978, n.n. 1941.9 - 1942.6).

**TU - CONDIZIONE GIURIDICA E VINCOLI****ACQ - ACQUISIZIONE**

<b>ACQT - Tipo acquisizione</b>	donazione
<b>ACQN - Nome</b>	Della Ragione Alberto
<b>ACQD - Data acquisizione</b>	1969
<b>ACQL - Luogo acquisizione</b>	FI/ Firenze

**CDG - CONDIZIONE GIURIDICA**

<b>CDGG - Indicazione generica</b>	proprietà Ente pubblico territoriale
<b>CDGS - Indicazione specifica</b>	Comune di Firenze

**DO - FONTI E DOCUMENTI DI RIFERIMENTO****FTA - DOCUMENTAZIONE FOTOGRAFICA**

<b>FTAX - Genere</b>	documentazione esistente
<b>FTAP - Tipo</b>	fotografia b/n

<b>FTAN - Codice identificativo</b>	F.M.C. 17285 a
<b>FTA - DOCUMENTAZIONE FOTOGRAFICA</b>	
<b>FTAX - Genere</b>	documentazione esistente
<b>FTAP - Tipo</b>	diapositiva colore
<b>FTAN - Codice identificativo</b>	F.M.C. 17285
<b>FTA - DOCUMENTAZIONE FOTOGRAFICA</b>	
<b>FTAX - Genere</b>	documentazione esistente
<b>FTAP - Tipo</b>	diapositiva colore
<b>FTAN - Codice identificativo</b>	F.M.C. 13196
<b>FTA - DOCUMENTAZIONE FOTOGRAFICA</b>	
<b>FTAX - Genere</b>	documentazione allegata
<b>FTAP - Tipo</b>	fotografia digitale
<b>FTAN - Codice identificativo</b>	SSPM FI 547691
<b>FNT - FONTI E DOCUMENTI</b>	
<b>FNTF - Tipo</b>	deliberazione
<b>FNTA - Autore</b>	Comune di Firenze
<b>FNTT - Denominazione</b>	Donazione (...) Alberto Della Ragione
<b>FNTD - Data</b>	1969/11/06
<b>FNTF - Foglio/Carta</b>	fol. 7, n. 90
<b>FNTN - Nome archivio</b>	Archivio Servizio Musei del Comune di Firenze
<b>FNTS - Posizione</b>	3756
<b>FNTI - Codice identificativo</b>	NR (recupero pregresso)
<b>BIB - BIBLIOGRAFIA</b>	
<b>BIBX - Genere</b>	bibliografia specifica
<b>BIBA - Autore</b>	Raccolta Alberto
<b>BIBD - Anno di edizione</b>	1970
<b>BIBH - Sigla per citazione</b>	00002445
<b>BIBN - V., pp., nn.</b>	pp. LIV, n. 189, XXVI, XXVII
<b>BIBI - V., tavv., figg.</b>	fig. 189
<b>BIB - BIBLIOGRAFIA</b>	
<b>BIBX - Genere</b>	bibliografia specifica
<b>BIBA - Autore</b>	Renato Birolli
<b>BIBD - Anno di edizione</b>	1978
<b>BIBH - Sigla per citazione</b>	00002523
<b>BIBN - V., pp., nn.</b>	p. 222, n. 1941.8 (220)
<b>BIB - BIBLIOGRAFIA</b>	
<b>BIBX - Genere</b>	bibliografia specifica
<b>BIBA - Autore</b>	Raccolta d'arte
<b>BIBD - Anno di edizione</b>	1987
<b>BIBH - Sigla per citazione</b>	00002583
<b>BIBN - V., pp., nn.</b>	p. 72, n. 232
<b>BIB - BIBLIOGRAFIA</b>	

<b>BIBX - Genere</b>	bibliografia specifica
<b>BIBA - Autore</b>	Renato Birolli
<b>BIBD - Anno di edizione</b>	1989
<b>BIBH - Sigla per citazione</b>	00002524
<b>BIBN - V., pp., nn.</b>	p. 146, n. 36
<b>BIBI - V., tavv., figg.</b>	tav. 36
<b>MST - MOSTRE</b>	
<b>MSTT - Titolo</b>	20 pitture di Birolli
<b>MSTL - Luogo</b>	Milano
<b>MSTD - Data</b>	1942
<b>MST - MOSTRE</b>	
<b>MSTT - Titolo</b>	Renato Birolli
<b>MSTL - Luogo</b>	Milano
<b>MSTD - Data</b>	1989
<b>MST - MOSTRE</b>	
<b>MSTT - Titolo</b>	Renato Birolli
<b>MSTL - Luogo</b>	Roma
<b>MSTD - Data</b>	1989
<b>MST - MOSTRE</b>	
<b>MSTT - Titolo</b>	Renato Birolli
<b>MSTL - Luogo</b>	Verona
<b>MSTD - Data</b>	1990
<b>AD - ACCESSO AI DATI</b>	
<b>ADS - SPECIFICHE DI ACCESSO AI DATI</b>	
<b>ADSP - Profilo di accesso</b>	1
<b>ADSM - Motivazione</b>	scheda contenente dati liberamente accessibili
<b>CM - COMPILAZIONE</b>	
<b>CMP - COMPILAZIONE</b>	
<b>CMPD - Data</b>	1997
<b>CM PN - Nome</b>	Parenti D.
<b>FUR - Funzionario responsabile</b>	Damiani G.
<b>FUR - Funzionario responsabile</b>	Lucchesi L.
<b>AGG - AGGIORNAMENTO - REVISIONE</b>	
<b>AGGD - Data</b>	2001
<b>AGGN - Nome</b>	Cammeo P.
<b>AGGF - Funzionario responsabile</b>	NR (recupero pregresso)
<b>AGG - AGGIORNAMENTO - REVISIONE</b>	
<b>AGGD - Data</b>	2006
<b>AGGN - Nome</b>	ARTPAST
<b>AGGF - Funzionario</b>	

**responsabile**

NR (recupero pregresso)

**AN - ANNOTAZIONI**

**OSS - Osservazioni**

Cornice moderna a cassetta con listello in legno bombardato e passepartout. Opera cartellinata l'11/05/2001.