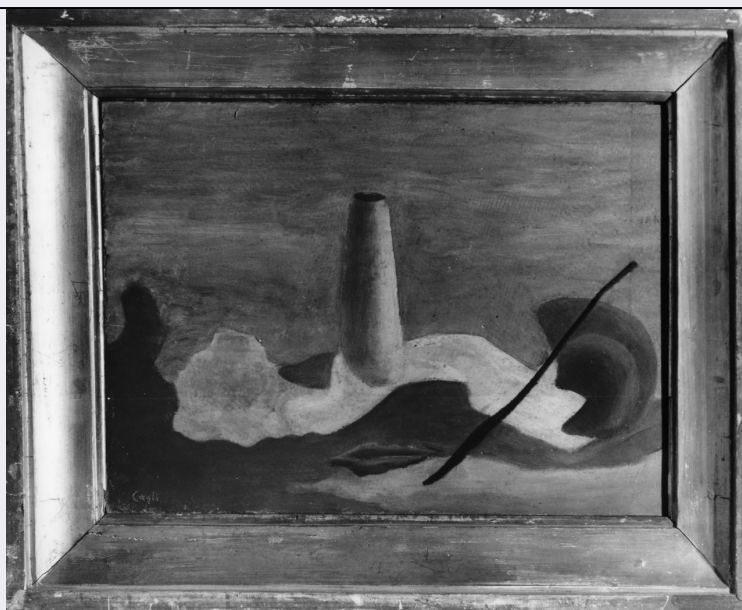


# SCHEDA



## CD - CODICI

TSK - Tipo Scheda OA

LIR - Livello ricerca C

### NCT - CODICE UNIVOCO

NCTR - Codice regione 09

NCTN - Numero catalogo generale 00345816

ESC - Ente schedatore S17

ECP - Ente competente S128

## OG - OGGETTO

### OGT - OGGETTO

OGTD - Definizione dipinto

### SGT - SOGGETTO

SGTI - Identificazione natura morta

SGTT - Titolo Piccola fantasia

## LC - LOCALIZZAZIONE GEOGRAFICO-AMMINISTRATIVA

### PVC - LOCALIZZAZIONE GEOGRAFICO-AMMINISTRATIVA ATTUALE

PVCS - Stato ITALIA

PVCR - Regione Toscana

PVCP - Provincia FI

PVCC - Comune Firenze

### LDC - COLLOCAZIONE SPECIFICA

LDCT - Tipologia palazzo

LDCN - Denominazione attuale Palazzina di Belvedere

LDCC - Complesso di appartenenza Forte di Belvedere

LDCU - Indirizzo NR (recupero pregresso)

<b>LDCM - Denominazione raccolta</b>	Raccolta Alberto Della Ragione e Collezioni del Novecento
<b>LDCS - Specifiche</b>	deposito
<b>UB - UBICAZIONE E DATI PATRIMONIALI</b>	
<b>UBO - Ubicazione originaria</b>	SC
<b>INV - INVENTARIO DI MUSEO O SOPRINTENDENZA</b>	
<b>INVN - Numero</b>	RAC-DR 1969-190/RCN
<b>INVD - Data</b>	1969
<b>LA - ALTRE LOCALIZZAZIONI GEOGRAFICO-AMMINISTRATIVE</b>	
<b>TCL - Tipo di localizzazione</b>	luogo di provenienza
<b>PRV - LOCALIZZAZIONE GEOGRAFICO-AMMINISTRATIVA</b>	
<b>PRVR - Regione</b>	Liguria
<b>PRVP - Provincia</b>	GE
<b>PRVC - Comune</b>	Genova
<b>PRC - COLLOCAZIONE SPECIFICA</b>	
<b>PRCT - Tipologia</b>	casa
<b>PRCQ - Qualificazione</b>	privata
<b>PRCM - Denominazione raccolta</b>	Collezione privata Della Ragione Alberto
<b>PRD - DATA</b>	
<b>PRDU - Data uscita</b>	1969
<b>LA - ALTRE LOCALIZZAZIONI GEOGRAFICO-AMMINISTRATIVE</b>	
<b>TCL - Tipo di localizzazione</b>	luogo di provenienza
<b>PRV - LOCALIZZAZIONE GEOGRAFICO-AMMINISTRATIVA</b>	
<b>PRVR - Regione</b>	Toscana
<b>PRVP - Provincia</b>	FI
<b>PRVC - Comune</b>	Firenze
<b>PRC - COLLOCAZIONE SPECIFICA</b>	
<b>PRCT - Tipologia</b>	palazzo
<b>PRCQ - Qualificazione</b>	privato
<b>PRCD - Denominazione</b>	Palazzo Bombicci
<b>PRCM - Denominazione raccolta</b>	Raccolta Alberto Della Ragione Alberto
<b>PRCS - Specifiche</b>	sala I - ingresso
<b>PRD - DATA</b>	
<b>PRDI - Data ingresso</b>	1970
<b>PRDU - Data uscita</b>	2001
<b>LA - ALTRE LOCALIZZAZIONI GEOGRAFICO-AMMINISTRATIVE</b>	
<b>TCL - Tipo di localizzazione</b>	luogo di deposito
<b>PRV - LOCALIZZAZIONE GEOGRAFICO-AMMINISTRATIVA</b>	
<b>PRVR - Regione</b>	Toscana
<b>PRVP - Provincia</b>	FI
<b>PRVC - Comune</b>	Firenze

**PRC - COLLOCAZIONE SPECIFICA**

<b>PRCT - Tipologia</b>	convento
<b>PRCQ - Qualificazione</b>	oblato ospitaliere
<b>PRCD - Denominazione</b>	Convento delle Oblate (ex)
<b>PRCC - Complesso monumentale di appartenenza</b>	Convento delle Oblate
<b>PRCM - Denominazione raccolta</b>	Raccolta Alberto Della Ragione e Collezioni del Novecento
<b>PRCS - Specifiche</b>	primo piano, deposito

**PRD - DATA**

<b>PRDI - Data ingresso</b>	2001
<b>PRDU - Data uscita</b>	2005

**DT - CRONOLOGIA****DTZ - CRONOLOGIA GENERICA**

<b>DTZG - Secolo</b>	sec. XX
----------------------	---------

**DTS - CRONOLOGIA SPECIFICA**

<b>DTSI - Da</b>	1937
<b>DTSF - A</b>	1937

<b>DTM - Motivazione cronologia</b>	data
-------------------------------------	------

**AU - DEFINIZIONE CULTURALE****AUT - AUTORE**

<b>AUTM - Motivazione dell'attribuzione</b>	firma
<b>AUTN - Nome scelto</b>	Cagli Corrado
<b>AUTA - Dati anagrafici</b>	1910/ 1976
<b>AUTH - Sigla per citazione</b>	00003217

**MT - DATI TECNICI**

<b>MTC - Materia e tecnica</b>	cartone/ pittura a olio
<b>MTC - Materia e tecnica</b>	tavola
<b>MIS - MISURE</b>	
<b>MISA - Altezza</b>	26.5
<b>MISL - Larghezza</b>	35.5
<b>MISV - Varie</b>	cornice: cm. 34,6x42,5x4,3

**CO - CONSERVAZIONE****STC - STATO DI CONSERVAZIONE**

<b>STCC - Stato di conservazione</b>	buono
<b>STCS - Indicazioni specifiche</b>	cartone du legno

**DA - DATI ANALITICI****DES - DESCRIZIONE**

<b>DESO - Indicazioni sull'oggetto</b>	NR (recupero pregresso)
--	-------------------------

<b>DESI - Codifica Iconclass</b>	NR (recupero pregresso)
<b>DESS - Indicazioni sul soggetto</b>	Mobilia: piano di tavolo. Oggetti.
<b>ISR - ISCRIZIONI</b>	
<b>ISRC - Classe di appartenenza</b>	documentaria
<b>ISRS - Tecnica di scrittura</b>	a incisione
<b>ISRT - Tipo di caratteri</b>	corsivo
<b>ISRP - Posizione</b>	in basso a sinistra
<b>ISRI - Trascrizione</b>	Cagli
<b>ISR - ISCRIZIONI</b>	
<b>ISRC - Classe di appartenenza</b>	documentaria
<b>ISRS - Tecnica di scrittura</b>	a penna
<b>ISRT - Tipo di caratteri</b>	numeri arabi
<b>ISRP - Posizione</b>	retro su etichetta adesiva in basso a destra
<b>ISRI - Trascrizione</b>	143
<b>NSC - Notizie storico-critiche</b>	Nel 1937, lo stesso anno di questa "Piccola Fantasia", Cagli presentò alla Esposizione Internazionale d'Arte di Parigi "Ritratti di Illustri Italiani" e "Vedute di Roma" che, prive di ogni retorica e in una libertà di stile che non aveva confronti se non con la pittura coeva di Scipione, suscitarono il forte disappunto del ministro degli esteri italiano Galeazzo Ciano, che ne ordinò addirittura la distruzione. Fortunatamente l'ordine non fu eseguito e le opere, compreso il dipinto acquistato da Alberto Della Ragione, testimoniano come le scelte di Cagli fossero ormai a favore dell'astrazione lirica intesa come ricerca di libertà.
<b>TU - CONDIZIONE GIURIDICA E VINCOLI</b>	
<b>ACQ - ACQUISIZIONE</b>	
<b>ACQT - Tipo acquisizione</b>	donazione
<b>ACQN - Nome</b>	Della Ragione Alberto
<b>ACQD - Data acquisizione</b>	1969
<b>ACQL - Luogo acquisizione</b>	FI/ Firenze
<b>CDG - CONDIZIONE GIURIDICA</b>	
<b>CDGG - Indicazione generica</b>	proprietà Ente pubblico territoriale
<b>CDGS - Indicazione specifica</b>	Comune di Firenze
<b>DO - FONTI E DOCUMENTI DI RIFERIMENTO</b>	
<b>FTA - DOCUMENTAZIONE FOTOGRAFICA</b>	
<b>FTAX - Genere</b>	documentazione esistente
<b>FTAP - Tipo</b>	fotografia b/n
<b>FTAN - Codice identificativo</b>	F.M.C. 17824
<b>FTA - DOCUMENTAZIONE FOTOGRAFICA</b>	
<b>FTAX - Genere</b>	documentazione allegata
<b>FTAP - Tipo</b>	fotografia b/n

<b>FTAN - Codice identificativo</b>	SSPM FI 547483
<b>FNT - FONTI E DOCUMENTI</b>	
<b>FNTP - Tipo</b>	deliberazione
<b>FNTA - Autore</b>	Comune di Firenze
<b>FNTT - Denominazione</b>	Donazione (...) Alberto Della Ragione
<b>FNTD - Data</b>	1969/11/06
<b>FNTF - Foglio/Carta</b>	fol. 11, n. 190
<b>FNTN - Nome archivio</b>	Archivio Servizio Musei del Comune di Firenze
<b>FNTS - Posizione</b>	3756
<b>FNTI - Codice identificativo</b>	NR (recupero pregresso)
<b>BIB - BIBLIOGRAFIA</b>	
<b>BIBX - Genere</b>	bibliografia specifica
<b>BIBA - Autore</b>	Raccolta Alberto
<b>BIBD - Anno di edizione</b>	1970
<b>BIBH - Sigla per citazione</b>	00002445
<b>BIBN - V., pp., nn.</b>	pp. LV, 205
<b>BIBI - V., tavv., figg.</b>	fig. 206
<b>BIB - BIBLIOGRAFIA</b>	
<b>BIBX - Genere</b>	bibliografia specifica
<b>BIBA - Autore</b>	Raccolta d'arte
<b>BIBD - Anno di edizione</b>	1987
<b>BIBH - Sigla per citazione</b>	00002583
<b>BIBN - V., pp., nn.</b>	p. 21
<b>BIBI - V., tavv., figg.</b>	fig. 1
<b>BIB - BIBLIOGRAFIA</b>	
<b>BIBX - Genere</b>	bibliografia di confronto
<b>BIBA - Autore</b>	Fagone V.
<b>BIBD - Anno di edizione</b>	1981
<b>BIBH - Sigla per citazione</b>	00002404
<b>BIBN - V., pp., nn.</b>	pp. 37-48
<b>BIB - BIBLIOGRAFIA</b>	
<b>BIBX - Genere</b>	bibliografia di confronto
<b>BIBA - Autore</b>	Cagli romano
<b>BIBD - Anno di edizione</b>	1985
<b>BIBH - Sigla per citazione</b>	00002441
<b>AD - ACCESSO AI DATI</b>	
<b>ADS - SPECIFICHE DI ACCESSO AI DATI</b>	
<b>ADSP - Profilo di accesso</b>	1
<b>ADSM - Motivazione</b>	scheda contenente dati liberamente accessibili
<b>CM - COMPILAZIONE</b>	
<b>CMP - COMPILAZIONE</b>	
<b>CMPD - Data</b>	1997

<b>CMPN - Nome</b>	Cammeo P.
<b>FUR - Funzionario responsabile</b>	Damiani G.
<b>FUR - Funzionario responsabile</b>	Lucchesi L.
<b>AGG - AGGIORNAMENTO - REVISIONE</b>	
<b>AGGD - Data</b>	2001
<b>AGGN - Nome</b>	Cammeo P.
<b>AGGF - Funzionario responsabile</b>	NR (recupero pregresso)
<b>AGG - AGGIORNAMENTO - REVISIONE</b>	
<b>AGGD - Data</b>	2006
<b>AGGN - Nome</b>	ARTPAST
<b>AGGF - Funzionario responsabile</b>	NR (recupero pregresso)
<b>AN - ANNOTAZIONI</b>	
<b>OSS - Osservazioni</b>	Cornice originale. Opera cartellinata l'11/05/2001.