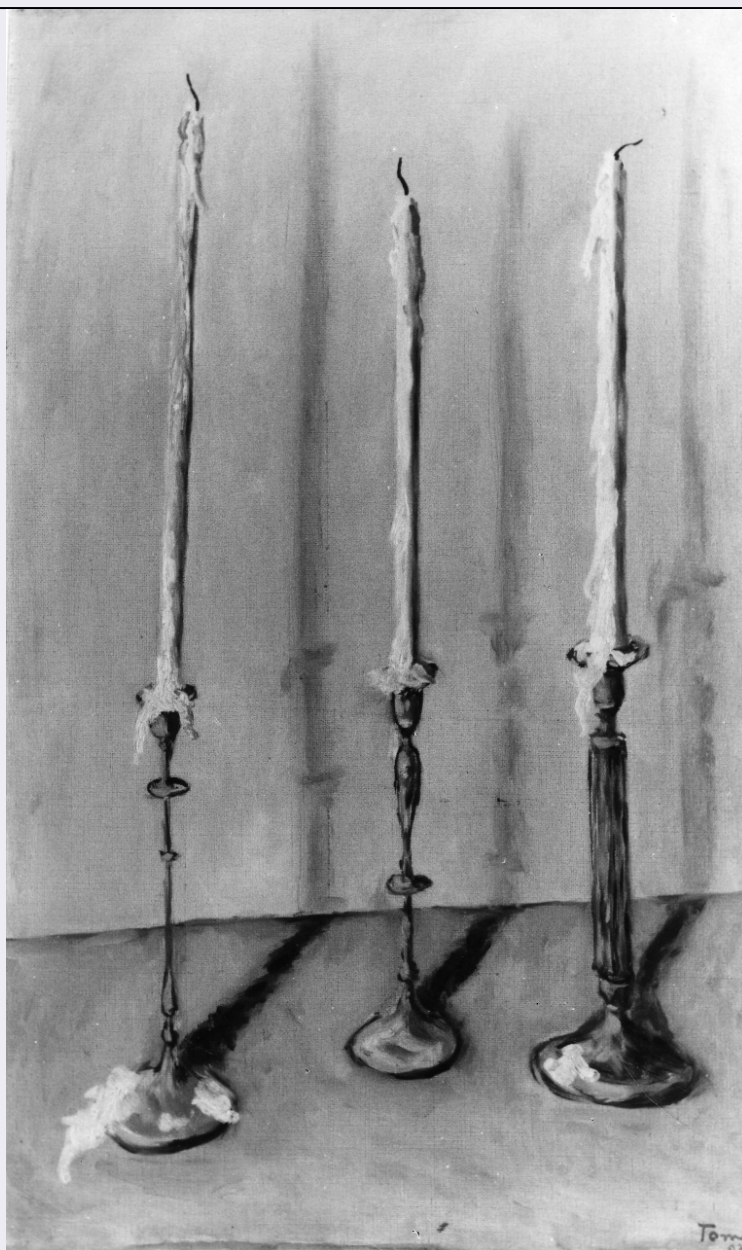


# SCHEDA



## CD - CODICI

TSK - Tipo Scheda OA

LIR - Livello ricerca C

### NCT - CODICE UNIVOCO

NCTR - Codice regione 09

NCTN - Numero catalogo generale 00345818

ESC - Ente schedatore S17

ECP - Ente competente S128

## OG - OGGETTO

### OGT - OGGETTO

OGTD - Definizione dipinto

### SGT - SOGGETTO

SGTI - Identificazione natura morta con candelieri

SGTT - Titolo Tre candelieri

**LC - LOCALIZZAZIONE GEOGRAFICO-AMMINISTRATIVA****PVC - LOCALIZZAZIONE GEOGRAFICO-AMMINISTRATIVA ATTUALE**

<b>PVCS - Stato</b>	ITALIA
<b>PVCR - Regione</b>	Toscana
<b>PVCP - Provincia</b>	FI
<b>PVCC - Comune</b>	Firenze

**LDC - COLLOCAZIONE SPECIFICA**

<b>LDCT - Tipologia</b>	palazzo
<b>LDCN - Denominazione attuale</b>	Palazzina di Belvedere
<b>LDCC - Complesso di appartenenza</b>	Forte di Belvedere
<b>LDCU - Indirizzo</b>	NR (recupero pregresso)
<b>LDCM - Denominazione raccolta</b>	Raccolta Alberto Della Ragione e Collezioni del Novecento
<b>LDCS - Specifiche</b>	deposito

**UB - UBICAZIONE E DATI PATRIMONIALI**

**UBO - Ubicazione originaria** SC

**INV - INVENTARIO DI MUSEO O SOPRINTENDENZA**

<b>INVN - Numero</b>	RAC-DR 1969-184/RCN
<b>INVD - Data</b>	1969

**LA - ALTRE LOCALIZZAZIONI GEOGRAFICO-AMMINISTRATIVE**

**TCL - Tipo di localizzazione** luogo di provenienza

**PRV - LOCALIZZAZIONE GEOGRAFICO-AMMINISTRATIVA**

<b>PRVR - Regione</b>	Liguria
<b>PRVP - Provincia</b>	GE
<b>PRVC - Comune</b>	Genova

**PRC - COLLOCAZIONE SPECIFICA**

<b>PRCT - Tipologia</b>	casa
<b>PRCQ - Qualificazione</b>	privata
<b>PRCM - Denominazione raccolta</b>	Collezione privata Della Ragione Alberto

**PRD - DATA**

<b>PRDI - Data ingresso</b>	1937/ post
<b>PRDU - Data uscita</b>	1969

**LA - ALTRE LOCALIZZAZIONI GEOGRAFICO-AMMINISTRATIVE**

**TCL - Tipo di localizzazione** luogo di provenienza

**PRV - LOCALIZZAZIONE GEOGRAFICO-AMMINISTRATIVA**

<b>PRVR - Regione</b>	Toscana
<b>PRVP - Provincia</b>	FI
<b>PRVC - Comune</b>	Firenze

**PRC - COLLOCAZIONE SPECIFICA**

<b>PRCT - Tipologia</b>	palazzo
-------------------------	---------

<b>PRCQ - Qualificazione</b>	privato
<b>PRCD - Denominazione</b>	Palazzo Bombicci
<b>PRCM - Denominazione raccolta</b>	Raccolta Alberto Della Ragione Alberto
<b>PRCS - Specifiche</b>	sala IV

#### **PRD - DATA**

<b>PRDI - Data ingresso</b>	1970
<b>PRDU - Data uscita</b>	2001

### **LA - ALTRE LOCALIZZAZIONI GEOGRAFICO-AMMINISTRATIVE**

**TCL - Tipo di localizzazione** luogo di deposito

#### **PRV - LOCALIZZAZIONE GEOGRAFICO-AMMINISTRATIVA**

<b>PRVR - Regione</b>	Toscana
<b>PRVP - Provincia</b>	FI
<b>PRVC - Comune</b>	Firenze

#### **PRC - COLLOCAZIONE SPECIFICA**

<b>PRCT - Tipologia</b>	convento
<b>PRCQ - Qualificazione</b>	oblato ospitaliere
<b>PRCD - Denominazione</b>	Convento delle Oblate (ex)
<b>PRCC - Complesso monumentale di appartenenza</b>	Convento delle Oblate
<b>PRCM - Denominazione raccolta</b>	Raccolta Alberto Della Ragione e Collezioni del Novecento
<b>PRCS - Specifiche</b>	primo piano, deposito

#### **PRD - DATA**

<b>PRDI - Data ingresso</b>	2001
<b>PRDU - Data uscita</b>	2005

### **DT - CRONOLOGIA**

#### **DTZ - CRONOLOGIA GENERICA**

<b>DTZG - Secolo</b>	sec. XX
----------------------	---------

#### **DTS - CRONOLOGIA SPECIFICA**

<b>DTSI - Da</b>	1937
<b>DTSF - A</b>	1937
<b>DTM - Motivazione cronologia</b>	data

### **AU - DEFINIZIONE CULTURALE**

#### **AUT - AUTORE**

<b>AUTR - Riferimento all'intervento</b>	esecutore
<b>AUTM - Motivazione dell'attribuzione</b>	firma
<b>AUTN - Nome scelto</b>	Tomea Fiorenzo
<b>AUTA - Dati anagrafici</b>	1910/ 1960
<b>AUTH - Sigla per citazione</b>	00003410

### **MT - DATI TECNICI**

<b>MTC - Materia e tecnica</b>	tela/ pittura a olio
<b>MIS - MISURE</b>	
<b>MISA - Altezza</b>	71
<b>MISL - Larghezza</b>	45
<b>MISV - Varie</b>	cornice: cm. 73,5x48x3,5
<b>CO - CONSERVAZIONE</b>	
<b>STC - STATO DI CONSERVAZIONE</b>	
<b>STCC - Stato di conservazione</b>	buono
<b>DA - DATI ANALITICI</b>	
<b>DES - DESCRIZIONE</b>	
<b>DESO - Indicazioni sull'oggetto</b>	NR (recupero pregresso)
<b>DESI - Codifica Iconclass</b>	41 B 31 1 (+2)
<b>DESS - Indicazioni sul soggetto</b>	Oggetti: candelieri; candele spente. Mobilia: piano di tavolo.
<b>ISR - ISCRIZIONI</b>	
<b>ISRC - Classe di appartenenza</b>	documentaria
<b>ISRS - Tecnica di scrittura</b>	a pennello
<b>ISRT - Tipo di caratteri</b>	corsivo
<b>ISRP - Posizione</b>	in basso a destra
<b>ISRI - Trascrizione</b>	Tomea / 937
<b>ISR - ISCRIZIONI</b>	
<b>ISRC - Classe di appartenenza</b>	documentaria
<b>ISRS - Tecnica di scrittura</b>	a matita
<b>ISRT - Tipo di caratteri</b>	numeri arabi
<b>ISRP - Posizione</b>	retro cornice in alto
<b>ISRI - Trascrizione</b>	105 (rossa)
<b>ISR - ISCRIZIONI</b>	
<b>ISRC - Classe di appartenenza</b>	documentaria
<b>ISRS - Tecnica di scrittura</b>	a penna/ a stampa
<b>ISRT - Tipo di caratteri</b>	lettere capitali
<b>ISRP - Posizione</b>	retro cornice su cartellino in alto a sinistra
<b>ISRI - Trascrizione</b>	COMUNE DI FIRENZE N. 184 / Collezione "Della Ragione" / Autore: TOMEA / Titolo: TRE CANDELIERI / Tecnica: OLIO SU TELA / Dimensioni: 71 x 46
<b>ISR - ISCRIZIONI</b>	
<b>ISRC - Classe di appartenenza</b>	documentaria
<b>ISRS - Tecnica di scrittura</b>	a matita
<b>ISRT - Tipo di caratteri</b>	corsivo
<b>ISRP - Posizione</b>	retro cornice su cartellino in alto a destra

<b>ISRI - Trascrizione</b>	Tomea 23 / Tre Candelieri / Galleria della Cometa
<b>ISR - ISCRIZIONI</b>	
<b>ISRC - Classe di appartenenza</b>	documentaria
<b>ISRS - Tecnica di scrittura</b>	a matita
<b>ISRT - Tipo di caratteri</b>	numeri arabi
<b>ISRP - Posizione</b>	retro cornice in alto a sinistra
<b>ISRI - Trascrizione</b>	22
<b>NSC - Notizie storico-critiche</b>	Il dipinto è del 1937, anno nel quale Tomea ottiene i primi riconoscimenti e premi a Milano, dove lavora all'interno del gruppo di "Corrente". La sua pittura amara e cupa, esprime il rifiuto del classicismo e della retorica delle espressioni artistiche legate al regime fascista. Le candele spente, le maschere, gli scheletri, le nature morte di frutta sono i suoi temi ricorrenti di questo periodo: la spaesatezza metafisica degli oggetti rappresentati esprime la solitudine esistenziale dell'autore e il disagio di chi non si rispecchia nei valori della società contemporanea. Per la grana spessa e sfatta degli impasti Tomea dichiara di richiamarsi alla pittura del tardo Tiziano, suo riferimento oltre a quelli più consueti di Cézanne e di Van Gogh.

#### **TU - CONDIZIONE GIURIDICA E VINCOLI**

<b>ACQ - ACQUISIZIONE</b>	
<b>ACQT - Tipo acquisizione</b>	donazione
<b>ACQN - Nome</b>	Della Ragione Alberto
<b>ACQD - Data acquisizione</b>	1969
<b>ACQL - Luogo acquisizione</b>	FI/ Firenze
<b>CDG - CONDIZIONE GIURIDICA</b>	
<b>CDGG - Indicazione generica</b>	proprietà Ente pubblico territoriale
<b>CDGS - Indicazione specifica</b>	Comune di Firenze

#### **DO - FONTI E DOCUMENTI DI RIFERIMENTO**

<b>FTA - DOCUMENTAZIONE FOTOGRAFICA</b>	
<b>FTAX - Genere</b>	documentazione esistente
<b>FTAP - Tipo</b>	fotografia b/n
<b>FTAN - Codice identificativo</b>	F.M.C. 17841
<b>FTA - DOCUMENTAZIONE FOTOGRAFICA</b>	
<b>FTAX - Genere</b>	documentazione allegata
<b>FTAP - Tipo</b>	fotografia b/n
<b>FTAN - Codice identificativo</b>	SSPM FI 547648
<b>FNT - FONTI E DOCUMENTI</b>	
<b>FNTP - Tipo</b>	deliberazione
<b>FNTA - Autore</b>	Comune di Firenze
<b>FNTT - Denominazione</b>	Donazione (...) Alberto Della Ragione
<b>FNTD - Data</b>	1969/11/06
<b>FNTF - Foglio/Carta</b>	fol. 11, n. 184
<b>FNTN - Nome archivio</b>	Archivio Servizio Musei del Comune di Firenze

<b>FNTS - Posizione</b>	3756
<b>FNTI - Codice identificativo</b>	NR (recupero pregresso)
<b>BIB - BIBLIOGRAFIA</b>	
<b>BIBX - Genere</b>	bibliografia specifica
<b>BIBA - Autore</b>	Raccolta Alberto
<b>BIBD - Anno di edizione</b>	1970
<b>BIBH - Sigla per citazione</b>	00002445
<b>BIBN - V., pp., nn.</b>	p. LVI
<b>BIBI - V., tavv., figg.</b>	fig. 211
<b>BIB - BIBLIOGRAFIA</b>	
<b>BIBX - Genere</b>	bibliografia specifica
<b>BIBA - Autore</b>	Raccolta d'arte
<b>BIBD - Anno di edizione</b>	1987
<b>BIBH - Sigla per citazione</b>	00002583
<b>BIBN - V., pp., nn.</b>	p. 36
<b>BIB - BIBLIOGRAFIA</b>	
<b>BIBX - Genere</b>	bibliografia di confronto
<b>BIBA - Autore</b>	Fiorenzo Tomea
<b>BIBD - Anno di edizione</b>	1987
<b>BIBH - Sigla per citazione</b>	00002414
<b>AD - ACCESSO AI DATI</b>	
<b>ADS - SPECIFICHE DI ACCESSO AI DATI</b>	
<b>ADSP - Profilo di accesso</b>	1
<b>ADSM - Motivazione</b>	scheda contenente dati liberamente accessibili
<b>CM - COMPILAZIONE</b>	
<b>CMP - COMPILAZIONE</b>	
<b>CMPD - Data</b>	1997
<b>CMPN - Nome</b>	Privitera M.
<b>FUR - Funzionario responsabile</b>	Damiani G.
<b>FUR - Funzionario responsabile</b>	Lucchesi L.
<b>AGG - AGGIORNAMENTO - REVISIONE</b>	
<b>AGGD - Data</b>	2001
<b>AGGN - Nome</b>	Cammeo P.
<b>AGGF - Funzionario responsabile</b>	NR (recupero pregresso)
<b>AGG - AGGIORNAMENTO - REVISIONE</b>	
<b>AGGD - Data</b>	2006
<b>AGGN - Nome</b>	ARTPAST
<b>AGGF - Funzionario responsabile</b>	NR (recupero pregresso)
<b>AN - ANNOTAZIONI</b>	

