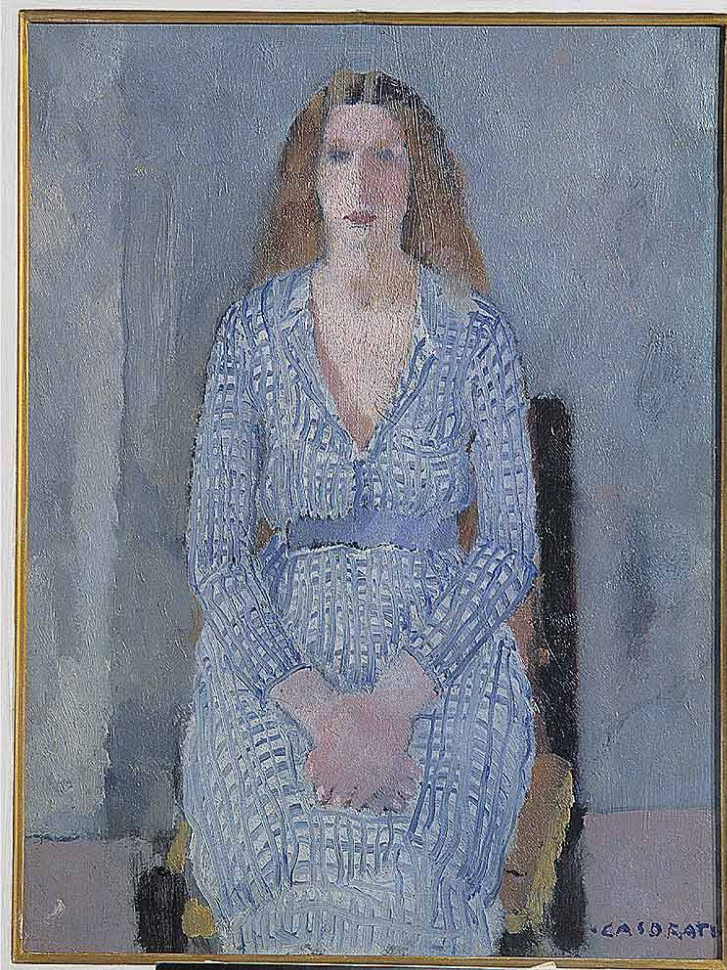


# SCHEDA



## CD - CODICI

TSK - Tipo Scheda	OA
LIR - Livello ricerca	C
NCT - CODICE UNIVOCO	
NCTR - Codice regione	09
NCTN - Numero catalogo generale	00345849
ESC - Ente schedatore	S17
ECP - Ente competente	S128

## OG - OGGETTO

### OGT - OGGETTO

OGTD - Definizione dipinto

### SGT - SOGGETTO

SGTI - Identificazione donna seduta

SGTT - Titolo Ragazza in azzurro

## LC - LOCALIZZAZIONE GEOGRAFICO-AMMINISTRATIVA

### PVC - LOCALIZZAZIONE GEOGRAFICO-AMMINISTRATIVA ATTUALE

PVCS - Stato ITALIA

PVCR - Regione Toscana

PVCP - Provincia FI

<b>PVCC - Comune</b>	Firenze
<b>LDC - COLLOCAZIONE SPECIFICA</b>	
<b>LDCT - Tipologia</b>	palazzo
<b>LDCN - Denominazione attuale</b>	Palazzina di Belvedere
<b>LDCC - Complesso di appartenenza</b>	Forte di Belvedere
<b>LDCU - Indirizzo</b>	NR (recupero pregresso)
<b>LDCM - Denominazione raccolta</b>	Raccolta Alberto Della Ragione e Collezioni del Novecento
<b>LDCS - Specifiche</b>	deposito

#### **UB - UBICAZIONE E DATI PATRIMONIALI**

<b>UBO - Ubicazione originaria</b>	SC
<b>INV - INVENTARIO DI MUSEO O SOPRINTENDENZA</b>	
<b>INVN - Numero</b>	RAC-DR 1969-35/RCN
<b>INVD - Data</b>	1969

#### **LA - ALTRE LOCALIZZAZIONI GEOGRAFICO-AMMINISTRATIVE**

<b>TCL - Tipo di localizzazione</b>	luogo di provenienza
<b>PRV - LOCALIZZAZIONE GEOGRAFICO-AMMINISTRATIVA</b>	
<b>PRVR - Regione</b>	Liguria
<b>PRVP - Provincia</b>	GE
<b>PRVC - Comune</b>	Genova
<b>PRC - COLLOCAZIONE SPECIFICA</b>	
<b>PRCT - Tipologia</b>	casa
<b>PRCQ - Qualificazione</b>	privata
<b>PRCM - Denominazione raccolta</b>	Collezione privata Della Ragione Alberto
<b>PRD - DATA</b>	
<b>PRDI - Data ingresso</b>	1940/ ante
<b>PRDU - Data uscita</b>	1969

#### **LA - ALTRE LOCALIZZAZIONI GEOGRAFICO-AMMINISTRATIVE**

<b>TCL - Tipo di localizzazione</b>	luogo di provenienza
<b>PRV - LOCALIZZAZIONE GEOGRAFICO-AMMINISTRATIVA</b>	
<b>PRVR - Regione</b>	Toscana
<b>PRVP - Provincia</b>	FI
<b>PRVC - Comune</b>	Firenze
<b>PRC - COLLOCAZIONE SPECIFICA</b>	
<b>PRCT - Tipologia</b>	palazzo
<b>PRCQ - Qualificazione</b>	privato
<b>PRCD - Denominazione</b>	Palazzo Bombicci
<b>PRCM - Denominazione raccolta</b>	Raccolta Alberto Della Ragione Alberto
<b>PRCS - Specifiche</b>	sala III
<b>PRD - DATA</b>	

<b>PRDI - Data ingresso</b>	1970
<b>PRDU - Data uscita</b>	2001
<b>LA - ALTRE LOCALIZZAZIONI GEOGRAFICO-AMMINISTRATIVE</b>	
<b>TCL - Tipo di localizzazione</b>	luogo di deposito
<b>PRV - LOCALIZZAZIONE GEOGRAFICO-AMMINISTRATIVA</b>	
<b>PRVR - Regione</b>	Toscana
<b>PRVP - Provincia</b>	FI
<b>PRVC - Comune</b>	Firenze
<b>PRC - COLLOCAZIONE SPECIFICA</b>	
<b>PRCT - Tipologia</b>	convento
<b>PRCQ - Qualificazione</b>	oblate ospitaliere
<b>PRCD - Denominazione</b>	Convento delle Oblate (ex)
<b>PRCC - Complesso monumentale di appartenenza</b>	Convento delle Oblate
<b>PRCM - Denominazione raccolta</b>	Raccolta Alberto Della Ragione e Collezioni del Novecento
<b>PRCS - Specifiche</b>	primo piano, deposito
<b>PRD - DATA</b>	
<b>PRDI - Data ingresso</b>	2001
<b>PRDU - Data uscita</b>	2005
<b>DT - CRONOLOGIA</b>	
<b>DTZ - CRONOLOGIA GENERICA</b>	
<b>DTZG - Secolo</b>	sec. XX
<b>DTS - CRONOLOGIA SPECIFICA</b>	
<b>DTSI - Da</b>	1933
<b>DTSF - A</b>	1933
<b>DTM - Motivazione cronologia</b>	bibliografia
<b>AU - DEFINIZIONE CULTURALE</b>	
<b>AUT - AUTORE</b>	
<b>AUTR - Riferimento all'intervento</b>	esecutore
<b>AUTM - Motivazione dell'attribuzione</b>	firma
<b>AUTN - Nome scelto</b>	Casorati Felice
<b>AUTA - Dati anagrafici</b>	1883/ 1963
<b>AUTH - Sigla per citazione</b>	00003201
<b>MT - DATI TECNICI</b>	
<b>MTC - Materia e tecnica</b>	tavola/ pittura a olio
<b>MIS - MISURE</b>	
<b>MISA - Altezza</b>	44
<b>MISL - Larghezza</b>	33
<b>CO - CONSERVAZIONE</b>	
<b>STC - STATO DI CONSERVAZIONE</b>	

<b>STCC - Stato di conservazione</b>	buono
<b>DA - DATI ANALITICI</b>	
<b>DES - DESCRIZIONE</b>	
<b>DESO - Indicazioni sull'oggetto</b>	NR (recupero pregresso)
<b>DESI - Codifica Iconclass</b>	31 D 11 22 2 (+ 53) : 41 D 2 : 22 C 4 (blue)
<b>DESS - Indicazioni sul soggetto</b>	Figure: giovane donna seduta. Mobilia: sedia.
<b>ISR - ISCRIZIONI</b>	
<b>ISRC - Classe di appartenenza</b>	documentaria
<b>ISRS - Tecnica di scrittura</b>	a pennello
<b>ISRT - Tipo di caratteri</b>	lettere capitali
<b>ISRP - Posizione</b>	in basso a destra
<b>ISRI - Trascrizione</b>	CASORATI
<b>ISR - ISCRIZIONI</b>	
<b>ISRC - Classe di appartenenza</b>	documentaria
<b>ISRS - Tecnica di scrittura</b>	a stampa
<b>ISRT - Tipo di caratteri</b>	lettere capitali
<b>ISRP - Posizione</b>	retro su cartellino in alto
<b>ISRI - Trascrizione</b>	COLLEZIONE DELLA RAGIONE / GENOVA
<b>ISR - ISCRIZIONI</b>	
<b>ISRC - Classe di appartenenza</b>	documentaria
<b>ISRS - Tecnica di scrittura</b>	a penna
<b>ISRT - Tipo di caratteri</b>	corsivo
<b>ISRP - Posizione</b>	retro su etichetta adesiva in alto a sinistra
<b>ISRI - Trascrizione</b>	Della Ragione / figura in azzurro
<b>ISR - ISCRIZIONI</b>	
<b>ISRC - Classe di appartenenza</b>	documentaria
<b>ISRS - Tecnica di scrittura</b>	a stampa
<b>ISRT - Tipo di caratteri</b>	lettere capitali
<b>ISRP - Posizione</b>	retro su cartellino al centro
<b>ISRI - Trascrizione</b>	Opera esposta alla / I Mostra delle Collezioni d'arte contemporanea / Cortina d'Ampezzo 10-31 Agosto 1941 - XIX
<b>ISR - ISCRIZIONI</b>	
<b>ISRC - Classe di appartenenza</b>	documentaria
<b>ISRS - Tecnica di scrittura</b>	a penna
<b>ISRT - Tipo di caratteri</b>	numeri arabi
<b>ISRP - Posizione</b>	retro su etichetta adesiva in basso a sinistra
<b>ISRI - Trascrizione</b>	164

**ISR - ISCRIZIONI****ISRC - Classe di appartenenza**

documentaria

**ISRS - Tecnica di scrittura**

a penna

**ISRT - Tipo di caratteri**

lettere capitali

**ISRP - Posizione**

retro su cartellino in alto a destra

**ISRI - Trascrizione**

ARTE MODERNA IN ITALIA / 1915 - 1935 / MOSTRA IN PALAZZO STROZZI FIRENZE / NOVEMBRE 1966 - FEBBRAIO 1967 / N. 1315 / CASORATI FELICE / FIGURA AZZURRA SEDUTA / OLIOM SU LEGNO / DELLA RAGIONE / GENOVA

**ISR - ISCRIZIONI****ISRC - Classe di appartenenza**

documentaria

**ISRS - Tecnica di scrittura**

dattiloscrittura

**ISRT - Tipo di caratteri**

corsivo

**ISRP - Posizione**

retro su cartellino al centro

**ISRI - Trascrizione**

XXXII Biennale Internazionale d'Arte di Venezia / 1964/304

**ISR - ISCRIZIONI****ISRC - Classe di appartenenza**

documentaria

**ISRS - Tecnica di scrittura**

a penna/ a stampa

**ISRT - Tipo di caratteri**

lettere capitali

**ISRP - Posizione**

retro su cartellino in basso al centro

**ISRI - Trascrizione**

COMUNE DI FIRENZE N. 35 / Collezione "Della Ragione" / Autore: CASORATI/ Titolo: RAGAZZA AZZURRA / Tecnica: OLIO SU TAVOLETTA / Dimensioni: 44 x 33

**ISR - ISCRIZIONI****ISRC - Classe di appartenenza**

documentaria

**ISRS - Tecnica di scrittura**

dattiloscrittura

**ISRT - Tipo di caratteri**

corsivo

**ISRP - Posizione**

retro su cartellino al centro

**ISRI - Trascrizione**

Sezione Mostre Retrospective / IX Quadriennale nazionale d'Arte di Roma /1965 - 1966 / Felice Casorati / Figura Azzurra seduta / 1933 / olio su compensato / 44 x 33 / Ing. Alberto Della Ragione / Indirizzo per il ritorno Via Fieschi 2/23 - Genova

**ISR - ISCRIZIONI****ISRC - Classe di appartenenza**

documentaria

**ISRS - Tecnica di scrittura**

a penna

**ISRT - Tipo di caratteri**

corsivo

**ISRP - Posizione**

retro in basso a sinistra

**ISRI - Trascrizione**

cm. 44 x 33 / Figura azzurra

**ISR - ISCRIZIONI****ISRC - Classe di appartenenza**

documentaria



<b>ISRS - Tecnica di scrittura</b>	a matita
<b>ISRT - Tipo di caratteri</b>	numeri arabi
<b>ISRP - Posizione</b>	retro su cartellino cornice blu in alto a destra
<b>ISRI - Trascrizione</b>	12 (rosso e barrato)
<b>ISR - ISCRIZIONI</b>	
<b>ISRC - Classe di appartenenza</b>	documentaria
<b>ISRS - Tecnica di scrittura</b>	a penna
<b>ISRT - Tipo di caratteri</b>	lettere capitali
<b>ISRP - Posizione</b>	retro su etichetta tonda adesiva
<b>ISRI - Trascrizione</b>	FX
<b>ISR - ISCRIZIONI</b>	
<b>ISRC - Classe di appartenenza</b>	documentaria
<b>ISRS - Tecnica di scrittura</b>	a matita
<b>ISRT - Tipo di caratteri</b>	numeri arabi
<b>ISRP - Posizione</b>	retro in alto a destra
<b>ISRI - Trascrizione</b>	14 (rosso e cerchiato)
<b>ISR - ISCRIZIONI</b>	
<b>ISRC - Classe di appartenenza</b>	documentaria
<b>ISRS - Tecnica di scrittura</b>	a matita
<b>ISRT - Tipo di caratteri</b>	numeri arabi
<b>ISRP - Posizione</b>	retro telaio in alto
<b>ISRI - Trascrizione</b>	(6) (90)
<b>ISR - ISCRIZIONI</b>	
<b>ISRC - Classe di appartenenza</b>	documentaria
<b>ISRS - Tecnica di scrittura</b>	a penna
<b>ISRT - Tipo di caratteri</b>	numeri arabi
<b>ISRP - Posizione</b>	retro cornice su cartellino a destra
<b>ISRI - Trascrizione</b>	4.1 / Kg
<b>STM - STEMMI, EMBLEMI, MARCHI</b>	
<b>STMC - Classe di appartenenza</b>	timbro
<b>STMQ - Qualificazione</b>	amministrativo
<b>STMI - Identificazione</b>	Comune di Firenze
<b>STMP - Posizione</b>	retro in basso al centro
<b>STMD - Descrizione</b>	COMUNE DI FIRENZE (...)
<b>STM - STEMMI, EMBLEMI, MARCHI</b>	
<b>STMC - Classe di appartenenza</b>	timbro
<b>STMQ - Qualificazione</b>	amministrativo
<b>STMI - Identificazione</b>	Galleria La Rinascente

<b>STMP - Posizione</b>	retro in alto a sinistra
<b>STMD - Descrizione</b>	Mostra Felice Casorati / nelle Collezioni genovesi / La Rinascente - Genova 1963
<b>STM - STEMMI, EMBLEMI, MARCHI</b>	
<b>STMC - Classe di appartenenza</b>	timbro
<b>STMQ - Qualificazione</b>	amministrativo
<b>STMI - Identificazione</b>	Galleria Rotta
<b>STMP - Posizione</b>	retro in alto al centro
<b>STMD - Descrizione</b>	Galleria Rotta / (...) Genova
<b>STM - STEMMI, EMBLEMI, MARCHI</b>	
<b>STMC - Classe di appartenenza</b>	timbro
<b>STMQ - Qualificazione</b>	amministrativo
<b>STMI - Identificazione</b>	Della Ragione
<b>STMU - Quantità</b>	2
<b>STMP - Posizione</b>	retro tavola al centro
<b>STMD - Descrizione</b>	Raccolta Della Ragione / Genova
<b>NSC - Notizie storico-critiche</b>	L'opera appartiene ad anni segnati positivamente dagli avvenimenti della vita privata dell'artista: il matrimonio nel 1931 e poi la nascita del figlio nel 1934 si rispecchiano in una visione più serena della vita. Volumi e linee si ammorbidiscono nel colore, i toni azzurri riempiono lo spazio di una atmosfera limpida e calma in cui è immersa la figura solitaria, statica nella posa seduta con le mani incrociate enfatizzate espressivamente (quasi una macchia di valore cromatico nel dolce contrasto dei toni pastello). La trasposizione della realtà di Casorati riporta come sempre ad una assorta estaticità senza tempo, stavolta priva di tensioni inquietanti. Il dipinto è indicato come di proprietà di Alberto Della Ragione in un testo del 1940 (Arte italiana contemporanea, 1940, tav. 35). Per una più ampia bibliografia si rimanda al catalogo di G. Bertolino e F. Poli, vol. I, 1995, p. 342.
<b>TU - CONDIZIONE GIURIDICA E VINCOLI</b>	
<b>ACQ - ACQUISIZIONE</b>	
<b>ACQT - Tipo acquisizione</b>	donazione
<b>ACQN - Nome</b>	Della Ragione Alberto
<b>ACQD - Data acquisizione</b>	1969
<b>ACQL - Luogo acquisizione</b>	FI/ Firenze
<b>CDG - CONDIZIONE GIURIDICA</b>	
<b>CDGG - Indicazione generica</b>	proprietà Ente pubblico territoriale
<b>CDGS - Indicazione specifica</b>	Comune di Firenze
<b>DO - FONTI E DOCUMENTI DI RIFERIMENTO</b>	
<b>FTA - DOCUMENTAZIONE FOTOGRAFICA</b>	
<b>FTAX - Genere</b>	documentazione esistente
<b>FTAP - Tipo</b>	diapositiva colore
<b>FTAN - Codice identificativo</b>	F.M.C. 17076

**FTA - DOCUMENTAZIONE FOTOGRAFICA****FTAX - Genere** documentazione esistente**FTAP - Tipo** diapositiva colore**FTAN - Codice identificativo** F.M.C. 17279**FTA - DOCUMENTAZIONE FOTOGRAFICA****FTAX - Genere** documentazione esistente**FTAP - Tipo** diapositiva colore**FTAN - Codice identificativo** F.M.C. 13106**FTA - DOCUMENTAZIONE FOTOGRAFICA****FTAX - Genere** documentazione allegata**FTAP - Tipo** fotografia digitale**FTAN - Codice identificativo** SSPM FI 547664**FNT - FONTI E DOCUMENTI****FNTP - Tipo** deliberazione**FNTA - Autore** Comune di Firenze**FNTT - Denominazione** Donazione (...) Alberto Della Ragione**FNTD - Data** 1969/11/06**FNTF - Foglio/Carta** fol. 5, n. 35**FNTN - Nome archivio** Archivio Servizio Musei del Comune di Firenze**FNTS - Posizione** 3756**FNTI - Codice identificativo** NR (recupero pregresso)**BIB - BIBLIOGRAFIA****BIBX - Genere** bibliografia specifica**BIBA - Autore** Arte italiana**BIBD - Anno di edizione** 1940**BIBH - Sigla per citazione** 00002346**BIBI - V., tavv., figg.** tav. 35**BIB - BIBLIOGRAFIA****BIBX - Genere** bibliografia specifica**BIBA - Autore** Carluccio L.**BIBD - Anno di edizione** 1964**BIBH - Sigla per citazione** 00002374**BIBI - V., tavv., figg.** tav. IX, fig. 137**BIB - BIBLIOGRAFIA****BIBX - Genere** bibliografia specifica**BIBA - Autore** Raccolta Alberto**BIBD - Anno di edizione** 1970**BIBH - Sigla per citazione** 00002445**BIBN - V., pp., nn.** pp. XLVIII, 13**BIBI - V., tavv., figg.** fig. 14**BIB - BIBLIOGRAFIA****BIBX - Genere** bibliografia specifica



<b>BIBA - Autore</b>	Raccolta d'arte
<b>BIBD - Anno di edizione</b>	1987
<b>BIBH - Sigla per citazione</b>	00002583
<b>BIBN - V., pp., nn.</b>	p. 30
<b>BIBI - V., tavv., figg.</b>	tav. III
<b>BIB - BIBLIOGRAFIA</b>	
<b>BIBX - Genere</b>	bibliografia specifica
<b>BIBA - Autore</b>	Bertolino G./ Poli F.
<b>BIBD - Anno di edizione</b>	1995
<b>BIBH - Sigla per citazione</b>	00002078
<b>BIBN - V., pp., nn.</b>	v. I, p. 342
<b>BIBI - V., tavv., figg.</b>	v. II, fig. 506
<b>MST - MOSTRE</b>	
<b>MSTT - Titolo</b>	I Mostra delle Collezioni d'Arte Contemporanea
<b>MSTL - Luogo</b>	Cortina d'Ampezzo
<b>MSTD - Data</b>	1941
<b>MST - MOSTRE</b>	
<b>MSTT - Titolo</b>	XXIII Esposizione Internazionale
<b>MSTL - Luogo</b>	Venezia
<b>MSTD - Data</b>	1942
<b>MST - MOSTRE</b>	
<b>MSTT - Titolo</b>	Opere di Casorati nelle collezioni genovesi
<b>MSTL - Luogo</b>	Genova
<b>MSTD - Data</b>	1963
<b>MST - MOSTRE</b>	
<b>MSTT - Titolo</b>	Casorati
<b>MSTL - Luogo</b>	Torino
<b>MSTD - Data</b>	1964
<b>MST - MOSTRE</b>	
<b>MSTT - Titolo</b>	XXXII Biennale Internazionale d'Arte
<b>MSTL - Luogo</b>	Venezia
<b>MSTD - Data</b>	1964
<b>MST - MOSTRE</b>	
<b>MSTT - Titolo</b>	IX Quadriennale Nazionale d'Arte di Roma
<b>MSTL - Luogo</b>	Roma
<b>MSTD - Data</b>	1965/ 1966
<b>MST - MOSTRE</b>	
<b>MSTT - Titolo</b>	Arte Moderna in Italia 1915-1935
<b>MSTL - Luogo</b>	Firenze
<b>MSTD - Data</b>	1967
<b>MST - MOSTRE</b>	
<b>MSTT - Titolo</b>	Casorati Mostra Antologica

<b>MSTL - Luogo</b>	Milano
<b>MSTD - Data</b>	1990
<b>MST - MOSTRE</b>	
<b>MSTT - Titolo</b>	Casorati
<b>MSTL - Luogo</b>	Dusseldorf
<b>MSTD - Data</b>	1990
<b>AD - ACCESSO AI DATI</b>	
<b>ADS - SPECIFICHE DI ACCESSO AI DATI</b>	
<b>ADSP - Profilo di accesso</b>	1
<b>ADSM - Motivazione</b>	scheda contenente dati liberamente accessibili
<b>CM - COMPILAZIONE</b>	
<b>CMP - COMPILAZIONE</b>	
<b>CMPD - Data</b>	1997
<b>CMPN - Nome</b>	Faggella C.
<b>FUR - Funzionario responsabile</b>	Damiani G.
<b>FUR - Funzionario responsabile</b>	Lucchesi L.
<b>AGG - AGGIORNAMENTO - REVISIONE</b>	
<b>AGGD - Data</b>	2001
<b>AGGN - Nome</b>	Cammeo P.
<b>AGGF - Funzionario responsabile</b>	NR (recupero pregresso)
<b>AGG - AGGIORNAMENTO - REVISIONE</b>	
<b>AGGD - Data</b>	2006
<b>AGGN - Nome</b>	ARTPAST
<b>AGGF - Funzionario responsabile</b>	NR (recupero pregresso)
<b>AN - ANNOTAZIONI</b>	
<b>OSS - Osservazioni</b>	Cornice moderna a cassetta con listello in legno bombato, passepartout concavo dipinto e vetro. Opera cartellinata