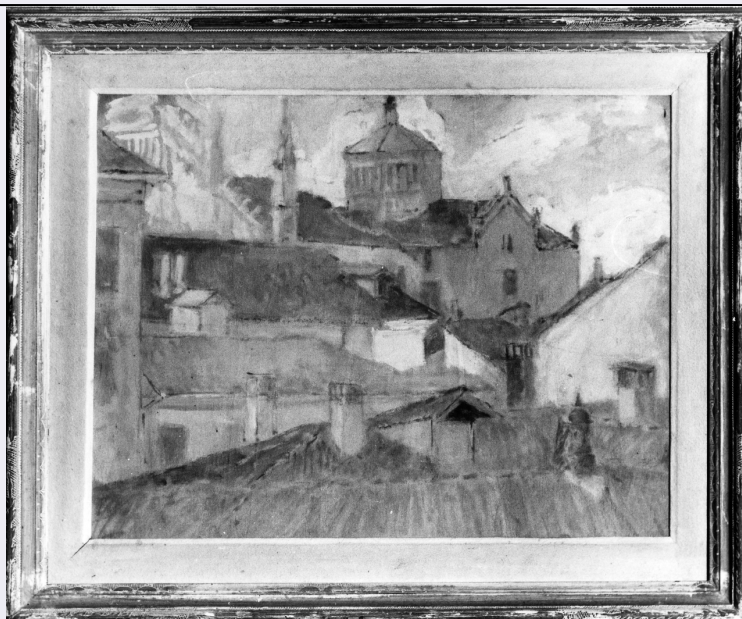


SCHEDA



CD - CODICI

TSK - Tipo Scheda	OA
LIR - Livello ricerca	C
NCT - CODICE UNIVOCO	
NCTR - Codice regione	09
NCTN - Numero catalogo generale	00345853
ESC - Ente schedatore	S17
ECP - Ente competente	S128

OG - OGGETTO

OGT - OGGETTO

OGTD - Definizione dipinto

SGT - SOGGETTO

SGTI - Identificazione veduta di Monza

SGTT - Titolo Dalla mia finestra/ Tetti Rosa

LC - LOCALIZZAZIONE GEOGRAFICO-AMMINISTRATIVA

PVC - LOCALIZZAZIONE GEOGRAFICO-AMMINISTRATIVA ATTUALE

PVCS - Stato ITALIA

PVCR - Regione Toscana

PVCP - Provincia FI

PVCC - Comune Firenze

LDC - COLLOCAZIONE SPECIFICA

LDCT - Tipologia palazzo

LDCN - Denominazione attuale Palazzina di Belvedere

LDCC - Complesso di appartenenza Forte di Belvedere

LDCU - Indirizzo NR (recupero pregresso)

LDCM - Denominazione raccolta	Raccolta Alberto Della Ragione e Collezioni del Novecento
LDCS - Specifiche	deposito
UB - UBICAZIONE E DATI PATRIMONIALI	
UBO - Ubicazione originaria	SC
INV - INVENTARIO DI MUSEO O SOPRINTENDENZA	
INVN - Numero	RAC-DR 1969-65/RCN
INVD - Data	1969
LA - ALTRE LOCALIZZAZIONI GEOGRAFICO-AMMINISTRATIVE	
TCL - Tipo di localizzazione	luogo di provenienza
PRV - LOCALIZZAZIONE GEOGRAFICO-AMMINISTRATIVA	
PRVR - Regione	Liguria
PRVP - Provincia	GE
PRVC - Comune	Genova
PRC - COLLOCAZIONE SPECIFICA	
PRCT - Tipologia	casa
PRCQ - Qualificazione	privata
PRCM - Denominazione raccolta	Collezione privata Della Ragione Alberto
PRD - DATA	
PRDI - Data ingresso	1939/ post
PRDU - Data uscita	1969
LA - ALTRE LOCALIZZAZIONI GEOGRAFICO-AMMINISTRATIVE	
TCL - Tipo di localizzazione	luogo di provenienza
PRV - LOCALIZZAZIONE GEOGRAFICO-AMMINISTRATIVA	
PRVR - Regione	Toscana
PRVP - Provincia	FI
PRVC - Comune	Firenze
PRC - COLLOCAZIONE SPECIFICA	
PRCT - Tipologia	palazzo
PRCQ - Qualificazione	privato
PRCD - Denominazione	Palazzo Bombicci
PRCM - Denominazione raccolta	Raccolta Alberto Della Ragione Alberto
PRCS - Specifiche	sala VIII
PRD - DATA	
PRDI - Data ingresso	1970
PRDU - Data uscita	2001
LA - ALTRE LOCALIZZAZIONI GEOGRAFICO-AMMINISTRATIVE	
TCL - Tipo di localizzazione	luogo di deposito
PRV - LOCALIZZAZIONE GEOGRAFICO-AMMINISTRATIVA	
PRVR - Regione	Toscana
PRVP - Provincia	FI

PRVC - Comune	Firenze
PRC - COLLOCAZIONE SPECIFICA	
PRCT - Tipologia	convento
PRCQ - Qualificazione	oblato ospitaliere
PRCD - Denominazione	Convento delle Oblate (ex)
PRCC - Complesso monumentale di appartenenza	Convento delle Oblate
PRCM - Denominazione raccolta	Raccolta Alberto Della Ragione e Collezioni del Novecento
PRCS - Specifiche	primo piano, deposito
PRD - DATA	
PRDI - Data ingresso	2001
PRDU - Data uscita	2005
DT - CRONOLOGIA	
DTZ - CRONOLOGIA GENERICA	
DTZG - Secolo	sec. XX
DTS - CRONOLOGIA SPECIFICA	
DTSI - Da	1939
DTSF - A	1939
DTM - Motivazione cronologia	bibliografia
AU - DEFINIZIONE CULTURALE	
AUT - AUTORE	
AUTM - Motivazione dell'attribuzione	bibliografia
AUTN - Nome scelto	Semeghini Pio
AUTA - Dati anagrafici	1878/ 1964
AUTH - Sigla per citazione	00003407
MT - DATI TECNICI	
MTC - Materia e tecnica	tavola/ pittura a olio
MIS - MISURE	
MISA - Altezza	39.5
MISL - Larghezza	51.5
CO - CONSERVAZIONE	
STC - STATO DI CONSERVAZIONE	
STCC - Stato di conservazione	buono
DA - DATI ANALITICI	
DES - DESCRIZIONE	
DESO - Indicazioni sull'oggetto	NR (recupero pregresso)
DESI - Codifica Iconclass	25 I 15 : 61 E (Monza)
DESS - Indicazioni sul soggetto	Vedute: Monza: Duomo.

ISR - ISCRIZIONI**ISRC - Classe di appartenenza**

documentaria

ISRS - Tecnica di scrittura

a penna/ a stampa

ISRT - Tipo di caratteri

lettere capitali

ISRP - Posizione

retro su cartellino in basso a sinistra

ISRI - Trascrizione

COMUNE DI FIRENZE N. 65 / Collezione "Della Ragione" / Autore: SEMEGHINI / Titolo: TETTI ROSA (1939?) / Tecnica: OLIO SU TAVOLETTA / Dimensioni: 39.5 x 51.5

ISR - ISCRIZIONI**ISRC - Classe di appartenenza**

documentaria

ISRS - Tecnica di scrittura

a pastello

ISRT - Tipo di caratteri

corsivo

ISRP - Posizione

retro al centro

ISRI - Trascrizione

Semeghini / Milano Viale Monza / 44

ISR - ISCRIZIONI**ISRC - Classe di appartenenza**

documentaria

ISRS - Tecnica di scrittura

a penna

ISRT - Tipo di caratteri

corsivo

ISRP - Posizione

retro su cartellino in alto a sinistra

ISRI - Trascrizione

TERZA QUADRIENNALE D'ARTE NAZIONALE / ROMA - MCMXXXIX - A. XVIII / nome, cognome e indirizzo dell'artista Pio Semeghini / Viale Monza, 44 - Milano / Titolo dell'opera Dalla mia finestra / prezzo di vendita £. 2.500 - / proprietario / Indirizzo per il ritorno Viale Monza 44 - Milano / (...)

ISR - ISCRIZIONI**ISRC - Classe di appartenenza**

documentaria

ISRS - Tecnica di scrittura

a penna/ a stampa

ISRT - Tipo di caratteri

lettere capitali

ISRP - Posizione

retro in alto a destra

ISRI - Trascrizione

GALLERIA GENOVA / Via XX Settembre 12 (...) / n. 81 Titolo Dalla Mia finestra / Autore Pio Semeghini / data

ISR - ISCRIZIONI**ISRC - Classe di appartenenza**

documentaria

ISRS - Tecnica di scrittura

a matita

ISRT - Tipo di caratteri

numeri arabi

ISRP - Posizione

in alto a destra

ISRI - Trascrizione

67

STM - STEMMI, EMBLEMI, MARCHI**STMC - Classe di appartenenza**

timbro

STMQ - Qualificazione

amministrativo

STMI - Identificazione	Comune di Firenze
STMP - Posizione	retro in basso a sinistra
STMD - Descrizione	COMUNE DI FIRENZE (...)
NSC - Notizie storico-critiche	Il dipinto raffigura una veduta di Monza, città riconoscibile per la mole del Duomo che spicca sullo sfondo. L'esecuzione del dipinto cade pertanto negli anni trascorsi da Semeghini a Monza, dove il maestro era stato chiamato ad insegnare all'Accademia di Belle Arti nel 1929 e dove abitò fino al 1939, quando si trasferì a Milano. La veduta è contrassegnata dall'uso di colori chiari che accomunano il dipinto ai numerosi paesaggi lombardi e brianzoli eseguiti da Semeghini nello stesso decennio, sotto la suggestione dei pittori chiaristi lombardi e della pittura atmosferica dei maestri lombardi del Quattrocento. Anche in questa opera emerge l'importanza conferita da Semeghini al disegno, evidente nella nitida definizione dei volumi e delle superfici. Sul retro della tavola è abbozzato a olio una veduta di case.

TU - CONDIZIONE GIURIDICA E VINCOLI

ACQ - ACQUISIZIONE

ACQT - Tipo acquisizione	donazione
ACQN - Nome	Della Ragione Alberto
ACQD - Data acquisizione	1969
ACQL - Luogo acquisizione	FI/ Firenze

CDG - CONDIZIONE GIURIDICA

CDGG - Indicazione generica	proprietà Ente pubblico territoriale
CDGS - Indicazione specifica	Comune di Firenze

DO - FONTI E DOCUMENTI DI RIFERIMENTO

FTA - DOCUMENTAZIONE FOTOGRAFICA

FTAX - Genere	documentazione esistente
FTAP - Tipo	fotografia b/n
FTAN - Codice identificativo	F.M.C. 17886

FTA - DOCUMENTAZIONE FOTOGRAFICA

FTAX - Genere	documentazione allegata
FTAP - Tipo	fotografia b/n
FTAN - Codice identificativo	SSPM FI 547640

FNT - FONTI E DOCUMENTI

FNTP - Tipo	deliberazione
FNTA - Autore	Comune di Firenze
FNTT - Denominazione	Donazione (...) Alberto Della Ragione
FNTD - Data	1969/11/06
FNTF - Foglio/Carta	fol. 6, n. 65
FNTN - Nome archivio	Archivio Servizio Musei del Comune di Firenze
FNTS - Posizione	3756
FNTI - Codice identificativo	NR (recupero pregresso)

BIB - BIBLIOGRAFIA

BIBX - Genere	bibliografia specifica
----------------------	------------------------

BIBA - Autore	Raccolta Alberto
BIBD - Anno di edizione	1970
BIBH - Sigla per citazione	00002445
BIBN - V., pp., nn.	p. XLVII, n. 100
BIBI - V., tavv., figg.	fig. 100
BIB - BIBLIOGRAFIA	
BIBX - Genere	bibliografia specifica
BIBA - Autore	Raccolta d'arte
BIBD - Anno di edizione	1987
BIBH - Sigla per citazione	00002583
BIBN - V., pp., nn.	p. 46
BIB - BIBLIOGRAFIA	
BIBX - Genere	bibliografia specifica
BIBA - Autore	Tommasi Arich A. C.
BIBD - Anno di edizione	1993
BIBH - Sigla per citazione	00002550
BIBN - V., pp., nn.	p. 50
MST - MOSTRE	
MSTT - Titolo	III Quadriennale
MSTL - Luogo	Roma
MSTD - Data	1939
AD - ACCESSO AI DATI	
ADS - SPECIFICHE DI ACCESSO AI DATI	
ADSP - Profilo di accesso	1
ADSM - Motivazione	scheda contenente dati liberamente accessibili
CM - COMPILAZIONE	
CMP - COMPILAZIONE	
CMPD - Data	1997
CMPN - Nome	Parenti D.
FUR - Funzionario responsabile	Damiani G.
FUR - Funzionario responsabile	Lucchesi L.
AGG - AGGIORNAMENTO - REVISIONE	
AGGD - Data	2001
AGGN - Nome	Cammeo P.
AGGF - Funzionario responsabile	NR (recupero pregresso)
AGG - AGGIORNAMENTO - REVISIONE	
AGGD - Data	2006
AGGN - Nome	ARTPAST
AGGF - Funzionario responsabile	NR (recupero pregresso)

