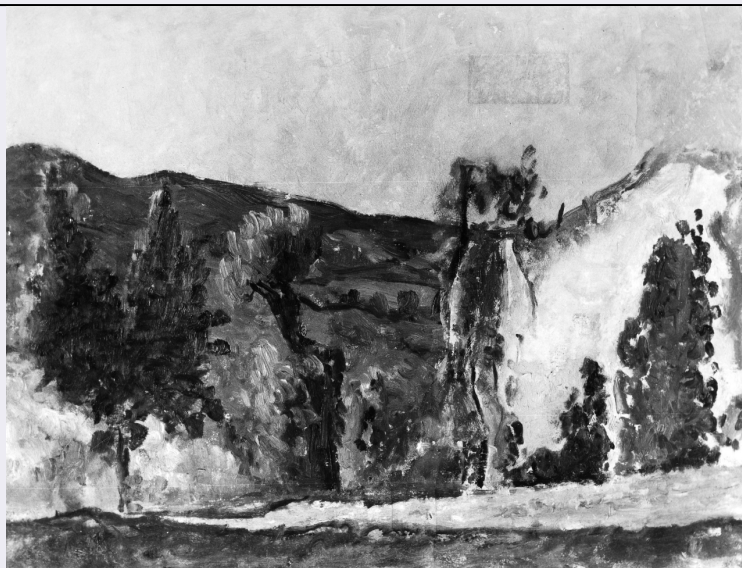


# SCHEDA



## CD - CODICI

TSK - Tipo Scheda	OA
LIR - Livello ricerca	C
<b>NCT - CODICE UNIVOCO</b>	
NCTR - Codice regione	09
NCTN - Numero catalogo generale	00345860
ESC - Ente schedatore	S17
ECP - Ente competente	S128

## OG - OGGETTO

### OGT - OGGETTO

OGTD - Definizione dipinto

### SGT - SOGGETTO

SGTI - Identificazione paesaggio campestre  
SGTT - Titolo Paesaggio/ Paesaggio Marchigiano

## LC - LOCALIZZAZIONE GEOGRAFICO-AMMINISTRATIVA

### PVC - LOCALIZZAZIONE GEOGRAFICO-AMMINISTRATIVA ATTUALE

PVCS - Stato ITALIA  
PVCR - Regione Toscana  
PVCP - Provincia FI  
PVCC - Comune Firenze

### LDC - COLLOCAZIONE SPECIFICA

LDCT - Tipologia palazzo  
LDCN - Denominazione attuale Palazzina di Belvedere  
LDCC - Complesso di appartenenza Forte di Belvedere  
LDCU - Indirizzo NR (recupero progressivo)  
LDCM - Denominazione

<b>raccolta</b>	Raccolta Alberto Della Ragione e Collezioni del Novecento
<b>LDCS - Specifiche</b>	deposito
<b>UB - UBICAZIONE E DATI PATRIMONIALI</b>	
<b>UBO - Ubicazione originaria</b>	SC
<b>INV - INVENTARIO DI MUSEO O SOPRINTENDENZA</b>	
<b>INVN - Numero</b>	RAC-DR 1969-146/RCN
<b>INVD - Data</b>	1969
<b>LA - ALTRE LOCALIZZAZIONI GEOGRAFICO-AMMINISTRATIVE</b>	
<b>TCL - Tipo di localizzazione</b>	luogo di provenienza
<b>PRV - LOCALIZZAZIONE GEOGRAFICO-AMMINISTRATIVA</b>	
<b>PRVR - Regione</b>	Liguria
<b>PRVP - Provincia</b>	GE
<b>PRVC - Comune</b>	Genova
<b>PRC - COLLOCAZIONE SPECIFICA</b>	
<b>PRCT - Tipologia</b>	casa
<b>PRCQ - Qualificazione</b>	privata
<b>PRCM - Denominazione raccolta</b>	Collezione privata Della Ragione Alberto
<b>PRD - DATA</b>	
<b>PRDU - Data uscita</b>	1969
<b>LA - ALTRE LOCALIZZAZIONI GEOGRAFICO-AMMINISTRATIVE</b>	
<b>TCL - Tipo di localizzazione</b>	luogo di provenienza
<b>PRV - LOCALIZZAZIONE GEOGRAFICO-AMMINISTRATIVA</b>	
<b>PRVR - Regione</b>	Toscana
<b>PRVP - Provincia</b>	FI
<b>PRVC - Comune</b>	Firenze
<b>PRC - COLLOCAZIONE SPECIFICA</b>	
<b>PRCT - Tipologia</b>	palazzo
<b>PRCQ - Qualificazione</b>	privato
<b>PRCD - Denominazione</b>	Palazzo Bombicci
<b>PRCM - Denominazione raccolta</b>	Raccolta Alberto Della Ragione Alberto
<b>PRCS - Specifiche</b>	sala IX
<b>PRD - DATA</b>	
<b>PRDI - Data ingresso</b>	1970
<b>PRDU - Data uscita</b>	2001
<b>LA - ALTRE LOCALIZZAZIONI GEOGRAFICO-AMMINISTRATIVE</b>	
<b>TCL - Tipo di localizzazione</b>	luogo di deposito
<b>PRV - LOCALIZZAZIONE GEOGRAFICO-AMMINISTRATIVA</b>	
<b>PRVR - Regione</b>	Toscana
<b>PRVP - Provincia</b>	FI
<b>PRVC - Comune</b>	Firenze
<b>PRC - COLLOCAZIONE SPECIFICA</b>	

<b>PRCT - Tipologia</b>	convento
<b>PRCQ - Qualificazione</b>	oblato ospitaliere
<b>PRCD - Denominazione</b>	Convento delle Oblate (ex)
<b>PRCC - Complesso monumentale di appartenenza</b>	Convento delle Oblate
<b>PRCM - Denominazione raccolta</b>	Raccolta Alberto Della Ragione e Collezioni del Novecento
<b>PRCS - Specifiche</b>	primo piano, deposito
<b>PRD - DATA</b>	
<b>PRDI - Data ingresso</b>	2001
<b>PRDU - Data uscita</b>	2005
<b>DT - CRONOLOGIA</b>	
<b>DTZ - CRONOLOGIA GENERICA</b>	
<b>DTZG - Secolo</b>	sec. XX
<b>DTS - CRONOLOGIA SPECIFICA</b>	
<b>DTSI - Da</b>	1928
<b>DTSF - A</b>	1928
<b>DTSL - Validità</b>	ca.
<b>DTM - Motivazione cronologia</b>	bibliografia
<b>DTM - Motivazione cronologia</b>	analisi stilistica
<b>AU - DEFINIZIONE CULTURALE</b>	
<b>AUT - AUTORE</b>	
<b>AUTM - Motivazione dell'attribuzione</b>	firma
<b>AUTN - Nome scelto</b>	Licini Osvaldo
<b>AUTA - Dati anagrafici</b>	1894/ 1958
<b>AUTH - Sigla per citazione</b>	00003387
<b>MT - DATI TECNICI</b>	
<b>MTC - Materia e tecnica</b>	tela/ pittura a olio
<b>MIS - MISURE</b>	
<b>MISA - Altezza</b>	50
<b>MISL - Larghezza</b>	65
<b>CO - CONSERVAZIONE</b>	
<b>STC - STATO DI CONSERVAZIONE</b>	
<b>STCC - Stato di conservazione</b>	discreto
<b>STCS - Indicazioni specifiche</b>	sollevamenti di colore, velina ferma caduta di colore in alto a destra
<b>RS - RESTAURI</b>	
<b>RST - RESTAURI</b>	
<b>RSTD - Data</b>	1999
<b>RSTE - Ente responsabile</b>	SBAS FI
<b>RSTN - Nome operatore</b>	Lari R.

**RSTR - Ente finanziatore**

Comune di Firenze

**DA - DATI ANALITICI****DES - DESCRIZIONE****DESO - Indicazioni  
sull'oggetto**

NR (recupero pregresso)

**DESI - Codifica Iconclass**

25 H 1 (marchigiano)

**DESS - Indicazioni sul  
soggetto**

Paesaggi: campestre.

**ISR - ISCRIZIONI****ISRC - Classe di  
appartenenza**

documentaria

**ISRS - Tecnica di scrittura**

a penna/ a stampa

**ISRT - Tipo di caratteri**

corsivo/ lettere capitali

**ISRP - Posizione**

retro in basso a sinistra

**ISRI - Trascrizione**COMUNE DI FIRENZE N.146 / Collezione "Della Ragione" /  
Autore: LICINI / Titolo: PAESAGGIO / Tecnica: OLIO SU TELA /  
Dimensioni: cm. 50 x 65**ISR - ISCRIZIONI****ISRC - Classe di  
appartenenza**

documentaria

**ISRS - Tecnica di scrittura**

a penna/ a stampa

**ISRT - Tipo di caratteri**

corsivo/ lettere capitali

**ISRP - Posizione**

retro telaio su cartellino in alto a destra

**ISRI - Trascrizione**GALLERIA "GENOVA" / 1077 / TITOLO DELL'OPERA /  
Paesaggio / Auto(...) / Osvaldo L(...).**ISR - ISCRIZIONI****ISRC - Classe di  
appartenenza**

documentaria

**ISRS - Tecnica di scrittura**

a stampa

**ISRT - Tipo di caratteri**

lettere capitali

**ISRP - Posizione**

retro telaio su cartellino in alto al centro

**ISRI - Trascrizione**MOSTRA COLLETTIVA DI VENTI FIRME DELL'ARTE  
ITALIANA VIVENTE / DAL 10 APRILE AL 2 MAGGIO 1937 - (...) XV**ISR - ISCRIZIONI****ISRC - Classe di  
appartenenza**

documentaria

**ISRS - Tecnica di scrittura**

a penna/ a stampa

**ISRT - Tipo di caratteri**

corsivo/ lettere capitali

**ISRP - Posizione**

retro su cartellino in alto a destra

**ISRI - Trascrizione**GALLERIA DEL MILIONE / VIA BRERA, 21 - MILANO. 82542 /  
N. 109 / Autore: Licini O. / data: 1928 / Foto n. /**ISR - ISCRIZIONI****ISRC - Classe di  
appartenenza**

documentaria

**ISRS - Tecnica di scrittura**

a penna/ a stampa

<b>ISRT - Tipo di caratteri</b>	corsivo/ lettere capitali
<b>ISRP - Posizione</b>	retro telaio su cartellino in alto a sinistra
<b>ISRI - Trascrizione</b>	ARTE MODERNA IN ITALIA N. 19(...) / 1915-1935 / MOSTRA IN PALAZZO STROZZI/ novembre 1966(...) / autore: LICINI OSVALDO / titolo dell'opera: PAESAGGIO / tecnica: OLIO SU TELA / proprietà: DELLA RAGIONE / GENOVA
<b>ISR - ISCRIZIONI</b>	
<b>ISRC - Classe di appartenenza</b>	documentaria
<b>ISRS - Tecnica di scrittura</b>	a penna
<b>ISRT - Tipo di caratteri</b>	corsivo
<b>ISRP - Posizione</b>	retro in basso a destra
<b>ISRI - Trascrizione</b>	Licini
<b>ISR - ISCRIZIONI</b>	
<b>ISRC - Classe di appartenenza</b>	documentaria
<b>ISRS - Tecnica di scrittura</b>	a stampa
<b>ISRT - Tipo di caratteri</b>	lettere capitali
<b>ISRP - Posizione</b>	retro telaio su cartellino in alto a sinistra
<b>ISRI - Trascrizione</b>	GALLERIA D'ARTE "GENOVA" / GENOVA VIA XX SETTEMBRE N. 12 - A / DI FRONTE AL MERCATO ORIENTALE
<b>ISR - ISCRIZIONI</b>	
<b>ISRC - Classe di appartenenza</b>	documentaria
<b>ISRS - Tecnica di scrittura</b>	a matita
<b>ISRT - Tipo di caratteri</b>	numeri arabi
<b>ISRP - Posizione</b>	retro telaio in basso a destra
<b>ISRI - Trascrizione</b>	65 (blu)
<b>ISR - ISCRIZIONI</b>	
<b>ISRC - Classe di appartenenza</b>	documentaria
<b>ISRS - Tecnica di scrittura</b>	a matita
<b>ISRT - Tipo di caratteri</b>	numeri arabi
<b>ISRP - Posizione</b>	retro telaio in alto a destra
<b>ISRI - Trascrizione</b>	109 (rosso)
<b>ISR - ISCRIZIONI</b>	
<b>ISRC - Classe di appartenenza</b>	documentaria
<b>ISRS - Tecnica di scrittura</b>	a stampa/ dattiloscrittura
<b>ISRT - Tipo di caratteri</b>	corsivo/ lettere capitali
<b>ISRP - Posizione</b>	retro telaio su cartellino in alto a sinistra
<b>ISRI - Trascrizione</b>	ASSESSORATO ALLE (...)ZIONI CULTUR(...) / ENTE BOLOGNESE MANIFESTAZIONI ARTISTICHE / MOSTRA di OSVALDO LICINI / titolo: PAESAGGIO MARCHIGIANO / Proprietà: Alberto Della Ragione - Genova / (...)
<b>ISR - ISCRIZIONI</b>	

<b>ISRC - Classe di appartenenza</b>	documentaria
<b>ISRS - Tecnica di scrittura</b>	a matita
<b>ISRT - Tipo di caratteri</b>	numeri arabi
<b>ISRP - Posizione</b>	retro telaio su cartellino in alto a destra
<b>ISRI - Trascrizione</b>	109 (blu)
<b>ISR - ISCRIZIONI</b>	
<b>ISRC - Classe di appartenenza</b>	documentaria
<b>ISRS - Tecnica di scrittura</b>	a penna
<b>ISRT - Tipo di caratteri</b>	numeri arabi
<b>ISRP - Posizione</b>	retro telaio su cartellino in alto a destra
<b>ISRI - Trascrizione</b>	15 (rosso)
<b>ISR - ISCRIZIONI</b>	
<b>ISRC - Classe di appartenenza</b>	documentaria
<b>ISRS - Tecnica di scrittura</b>	a stampa/ dattiloscrittura
<b>ISRT - Tipo di caratteri</b>	corsivo/ lettere capitali
<b>ISRP - Posizione</b>	retro telaio su cartellino in alto a sinistra
<b>ISRI - Trascrizione</b>	GALLERIA CIVICA DI ARTE MODERNA - TORINO / MOSTRA OSVALDO LICINI N. 36 / autore: / opera: PAESAGGIO MARCHIGIANO, 1928 / proprietà: Coll. Alberto Della Ragione / Genova
<b>STM - STEMMI, EMBLEMI, MARCHI</b>	
<b>STMC - Classe di appartenenza</b>	timbro
<b>STMQ - Qualificazione</b>	amministrativo
<b>STMI - Identificazione</b>	Comune di Firenze
<b>STMP - Posizione</b>	retro in basso a sinistra
<b>STMD - Descrizione</b>	COMUNE DI FIRENZE (...)
<b>STM - STEMMI, EMBLEMI, MARCHI</b>	
<b>STMC - Classe di appartenenza</b>	timbro
<b>STMQ - Qualificazione</b>	amministrativo
<b>STMI - Identificazione</b>	Della Ragione
<b>STMP - Posizione</b>	retro a destra
<b>STMD - Descrizione</b>	Raccolta Della Ragione / Genova
<b>NSC - Notizie storico-critiche</b>	Come il dipinto "Natura morta con l'uva" pure della Raccolta Alberti Della Ragione, questo "Paesaggio" documenta il momento "morandiano" di Licini, prima delle ricerche sull'astrazione che caratterizzarono la sua attività matura. Per maggiori notizie sull'argomento si veda la scheda "OA" di "Natura morta con l'uva".
<b>TU - CONDIZIONE GIURIDICA E VINCOLI</b>	
<b>ACQ - ACQUISIZIONE</b>	
<b>ACQT - Tipo acquisizione</b>	donazione

<b>ACQN - Nome</b>	Della Ragione Alberto
<b>ACQD - Data acquisizione</b>	1969
<b>ACQL - Luogo acquisizione</b>	FI/ Firenze
<b>CDG - CONDIZIONE GIURIDICA</b>	
<b>CDGG - Indicazione generica</b>	proprietà Ente pubblico territoriale
<b>CDGS - Indicazione specifica</b>	Comune di Firenze
<b>DO - FONTI E DOCUMENTI DI RIFERIMENTO</b>	
<b>FTA - DOCUMENTAZIONE FOTOGRAFICA</b>	
<b>FTAX - Genere</b>	documentazione esistente
<b>FTAP - Tipo</b>	fotografia b/n
<b>FTAN - Codice identificativo</b>	F.M.C. 17154 a
<b>FTA - DOCUMENTAZIONE FOTOGRAFICA</b>	
<b>FTAX - Genere</b>	documentazione esistente
<b>FTAP - Tipo</b>	diapositiva colore
<b>FTAN - Codice identificativo</b>	F.M.C. 17154
<b>FTA - DOCUMENTAZIONE FOTOGRAFICA</b>	
<b>FTAX - Genere</b>	documentazione allegata
<b>FTAP - Tipo</b>	fotografia b/n
<b>FTAN - Codice identificativo</b>	SSPM FI 547553
<b>FNT - FONTI E DOCUMENTI</b>	
<b>FNTP - Tipo</b>	deliberazione
<b>FNTA - Autore</b>	Comune di Firenze
<b>FNTT - Denominazione</b>	Donazione (...) Alberto Della Ragione
<b>FNTD - Data</b>	1969/11/06
<b>FNTF - Foglio/Carta</b>	fol. 10, n. 146
<b>FNTN - Nome archivio</b>	Archivio Servizio Musei del Comune di Firenze
<b>FNTS - Posizione</b>	3756
<b>FNTI - Codice identificativo</b>	NR (recupero pregresso)
<b>BIB - BIBLIOGRAFIA</b>	
<b>BIBX - Genere</b>	bibliografia specifica
<b>BIBA - Autore</b>	Rinnovamento arte
<b>BIBD - Anno di edizione</b>	1960
<b>BIBH - Sigla per citazione</b>	00002529
<b>BIBN - V., pp., nn.</b>	p. 56, n. 123
<b>BIBI - V., tavv., figg.</b>	tav. 123
<b>BIB - BIBLIOGRAFIA</b>	
<b>BIBX - Genere</b>	bibliografia specifica
<b>BIBA - Autore</b>	Birulli Z./ Passoni A.
<b>BIBD - Anno di edizione</b>	1968
<b>BIBH - Sigla per citazione</b>	00002361
<b>BIBN - V., pp., nn.</b>	p. 45, n. 36, p. 285, n. 129



<b>BIBI - V., tavv., figg.</b>	tav. 27, fig. 101
<b>BIB - BIBLIOGRAFIA</b>	
<b>BIBX - Genere</b>	bibliografia specifica
<b>BIBA - Autore</b>	Raccolta Alberto
<b>BIBD - Anno di edizione</b>	1970
<b>BIBH - Sigla per citazione</b>	00002445
<b>BIBN - V., pp., nn.</b>	pp. L, 30
<b>BIBI - V., tavv., figg.</b>	fig. 31
<b>BIB - BIBLIOGRAFIA</b>	
<b>BIBX - Genere</b>	bibliografia specifica
<b>BIBA - Autore</b>	Raccolta d'arte
<b>BIBD - Anno di edizione</b>	1987
<b>BIBH - Sigla per citazione</b>	00002583
<b>BIBN - V., pp., nn.</b>	p. 51
<b>BIBI - V., tavv., figg.</b>	fig. 129
<b>BIB - BIBLIOGRAFIA</b>	
<b>BIBX - Genere</b>	bibliografia di confronto
<b>BIBA - Autore</b>	Osvaldo Licini
<b>BIBD - Anno di edizione</b>	1988
<b>BIBH - Sigla per citazione</b>	00002486
<b>BIBN - V., pp., nn.</b>	pp. 208-211
<b>MST - MOSTRE</b>	
<b>MSTT - Titolo</b>	Osvaldo Licini
<b>MSTL - Luogo</b>	Milano
<b>MSTD - Data</b>	1935
<b>MST - MOSTRE</b>	
<b>MSTT - Titolo</b>	Rinnovamento dell'Arte in Italia, 1930-1945
<b>MSTL - Luogo</b>	Ferrara
<b>MSTD - Data</b>	1960
<b>MST - MOSTRE</b>	
<b>MSTT - Titolo</b>	Arte Moderna in Italia 1915-1935
<b>MSTL - Luogo</b>	Firenze
<b>MSTD - Data</b>	1966/ 1967
<b>MST - MOSTRE</b>	
<b>MSTT - Titolo</b>	Osvaldo Licini
<b>MSTL - Luogo</b>	Torino
<b>MSTD - Data</b>	1968
<b>MST - MOSTRE</b>	
<b>MSTT - Titolo</b>	Osvaldo Licini
<b>MSTL - Luogo</b>	Bologna
<b>MSTD - Data</b>	1969

**AD - ACCESSO AI DATI**



**ADS - SPECIFICHE DI ACCESSO AI DATI****ADSP - Profilo di accesso**

1

**ADSM - Motivazione**

scheda contenente dati liberamente accessibili

**CM - COMPILAZIONE****CMP - COMPILAZIONE****CMPD - Data**

1997

**CMPN - Nome**

Cammeo P.

**FUR - Funzionario  
responsabile**

Damiani G.

**FUR - Funzionario  
responsabile**

Lucchesi L.

**AGG - AGGIORNAMENTO - REVISIONE****AGGD - Data**

2001

**AGGN - Nome**

Cammeo P.

**AGGF - Funzionario  
responsabile**

NR (recupero pregresso)

**AGG - AGGIORNAMENTO - REVISIONE****AGGD - Data**

2006

**AGGN - Nome**

ARTPAST

**AGGF - Funzionario  
responsabile**

NR (recupero pregresso)

**AN - ANNOTAZIONI****OSS - Osservazioni**

Cornice originale in legno, sagomata e a rilievo. Opera cartellinata l'11/05/2001. Scheda di restauro con fotografie allegate conservata presso il Servizio Musei Comunali di Firenze., n. 1/1999.