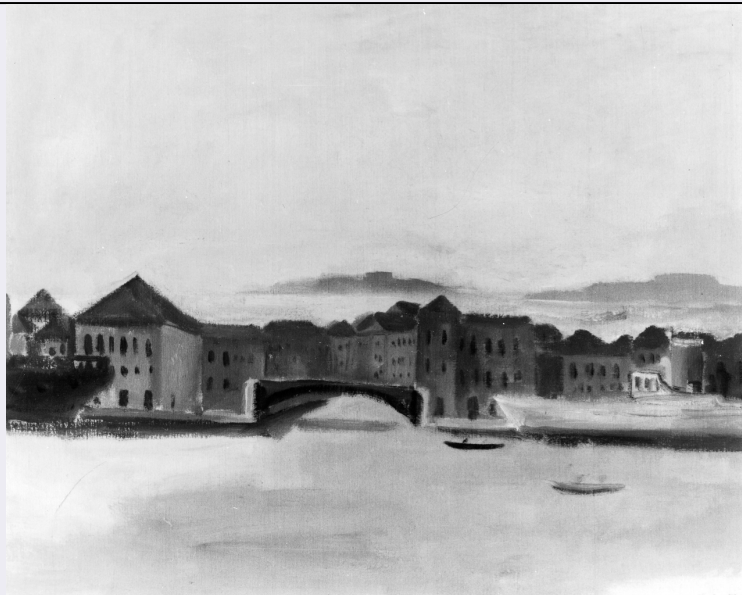


SCHEDA



CD - CODICI

TSK - Tipo Scheda	OA
LIR - Livello ricerca	C
NCT - CODICE UNIVOCO	
NCTR - Codice regione	09
NCTN - Numero catalogo generale	00345861
ESC - Ente schedatore	S17
ECP - Ente competente	S128

OG - OGGETTO

OGT - OGGETTO	
OGTD - Definizione	dipinto
SGT - SOGGETTO	
SGTI - Identificazione	veduta di Venezia
SGTT - Titolo	Giudecca

LC - LOCALIZZAZIONE GEOGRAFICO-AMMINISTRATIVA

PVC - LOCALIZZAZIONE GEOGRAFICO-AMMINISTRATIVA ATTUALE

PVCS - Stato	ITALIA
PVCR - Regione	Toscana
PVCP - Provincia	FI
PVCC - Comune	Firenze

LDC - COLLOCAZIONE SPECIFICA

LDCT - Tipologia	palazzo
LDCN - Denominazione attuale	Palazzina di Belvedere
LDCC - Complesso di appartenenza	Forte di Belvedere
LDCU - Indirizzo	NR (recupero progressivo)

LDCM - Denominazione raccolta	Raccolta Alberto Della Ragione e Collezioni del Novecento
LDCS - Specifiche	deposito

UB - UBICAZIONE E DATI PATRIMONIALI

INV - INVENTARIO DI MUSEO O SOPRINTENDENZA	
INVN - Numero	RAC-DR 1969-52/RCN
INVD - Data	1969

LA - ALTRE LOCALIZZAZIONI GEOGRAFICO-AMMINISTRATIVE

TCL - Tipo di localizzazione	luogo di provenienza
PRV - LOCALIZZAZIONE GEOGRAFICO-AMMINISTRATIVA	
PRVR - Regione	Liguria
PRVP - Provincia	GE
PRVC - Comune	Genova
PRC - COLLOCAZIONE SPECIFICA	
PRCT - Tipologia	casa
PRCQ - Qualificazione	privata
PRCM - Denominazione raccolta	Collezione privata Della Ragione Alberto
PRD - DATA	
PRDI - Data ingresso	1928/ post
PRDU - Data uscita	1969

LA - ALTRE LOCALIZZAZIONI GEOGRAFICO-AMMINISTRATIVE

TCL - Tipo di localizzazione	luogo di provenienza
PRV - LOCALIZZAZIONE GEOGRAFICO-AMMINISTRATIVA	
PRVR - Regione	Toscana
PRVP - Provincia	FI
PRVC - Comune	Firenze
PRC - COLLOCAZIONE SPECIFICA	
PRCT - Tipologia	palazzo
PRCQ - Qualificazione	privato
PRCD - Denominazione	Palazzo Bombicci
PRCM - Denominazione raccolta	Raccolta Alberto Della Ragione Alberto
PRCS - Specifiche	sala VI corridoio
PRD - DATA	
PRDI - Data ingresso	1970
PRDU - Data uscita	2001

LA - ALTRE LOCALIZZAZIONI GEOGRAFICO-AMMINISTRATIVE

TCL - Tipo di localizzazione	luogo di deposito
PRV - LOCALIZZAZIONE GEOGRAFICO-AMMINISTRATIVA	
PRVR - Regione	Toscana
PRVP - Provincia	FI
PRVC - Comune	Firenze

PRC - COLLOCAZIONE SPECIFICA

PRCT - Tipologia	convento
PRCQ - Qualificazione	oblato ospitaliere
PRCD - Denominazione	Convento delle Oblate (ex)
PRCC - Complesso monumentale di appartenenza	Convento delle Oblate
PRCM - Denominazione raccolta	Raccolta Alberto Della Ragione e Collezioni del Novecento
PRCS - Specifiche	primo piano, deposito

PRD - DATA

PRDI - Data ingresso	2001
PRDU - Data uscita	2005

DT - CRONOLOGIA**DTZ - CRONOLOGIA GENERICA**

DTZG - Secolo	sec. XX
----------------------	---------

DTS - CRONOLOGIA SPECIFICA

DTSI - Da	1928
DTSV - Validità	ca.
DTSF - A	1928
DTSL - Validità	ca.

DTM - Motivazione cronologia	bibliografia
DTM - Motivazione cronologia	analisi stilistica

AU - DEFINIZIONE CULTURALE**AUT - AUTORE**

AUTM - Motivazione dell'attribuzione	firma
AUTN - Nome scelto	Guidi Virgilio
AUTA - Dati anagrafici	1891/ 1984
AUTH - Sigla per citazione	00003385

MT - DATI TECNICI

MTC - Materia e tecnica	tela/ pittura a olio
--------------------------------	----------------------

MIS - MISURE

MISA - Altezza	44.5
MISL - Larghezza	55

CO - CONSERVAZIONE**STC - STATO DI CONSERVAZIONE**

STCC - Stato di conservazione	buono
--------------------------------------	-------

DA - DATI ANALITICI**DES - DESCRIZIONE**

DESO - Indicazioni sull'oggetto	NR (recupero pregresso)
DESI - Codifica Iconclass	25 I 14 5 (Venezia, La Giudecca)

DESS - Indicazioni sul soggetto	Vedute: Venezia. Paesaggi: marino. Architetture. Mezzi di trasporto: barche a vela.
ISR - ISCRIZIONI	
ISRC - Classe di appartenenza	documentaria
ISRS - Tecnica di scrittura	a pennello
ISRT - Tipo di caratteri	corsivo
ISRP - Posizione	in basso a destra
ISRI - Trascrizione	V.(irgilio) Guidi
ISR - ISCRIZIONI	
ISRC - Classe di appartenenza	documentaria
ISRS - Tecnica di scrittura	a penna/ a stampa
ISRT - Tipo di caratteri	lettere capitali
ISRP - Posizione	retro telaio su cartellino in alto a sinistra
ISRI - Trascrizione	COMUNE DI FIRENZE N. 52 / Collezione "Della Ragione" / Autore: GUIDI / Titolo: GIUDECCA (PICE) / Tecnica: OLIO SU TELA / Dimensioni: cm. 45 x 55
ISR - ISCRIZIONI	
ISRC - Classe di appartenenza	documentaria
ISRS - Tecnica di scrittura	a penna
ISRT - Tipo di caratteri	corsivo
ISRP - Posizione	retro telaio su cartellino in alto a sinistra
ISRI - Trascrizione	COMUNE DI FIRENZE / Canale della Giudecca / 1928 / 14
ISR - ISCRIZIONI	
ISRC - Classe di appartenenza	documentaria
ISRS - Tecnica di scrittura	a stampa
ISRT - Tipo di caratteri	lettere capitali
ISRP - Posizione	retro telaio su cartellino in alto a destra
ISRI - Trascrizione	ENTE BOLOGNESE MANIFESTAZIONI ARTISTICHE MOSTRA ANTOLOGICA DI / VIRGILIO GUIDI / CAT. N. 36 / LA GIUDECCA 1928 / ARCHIGINNASIO 19 DICEMBRE 1971-30 GENNAIO 1972
ISR - ISCRIZIONI	
ISRC - Classe di appartenenza	documentaria
ISRS - Tecnica di scrittura	dattiloscrittura
ISRT - Tipo di caratteri	lettere capitali
ISRP - Posizione	retro telaio su cartellino in alto a destra
ISRI - Trascrizione	PREMIO MARCHE / ANCONA / VIRGILIO GUIDI / "LA GIUDECCA" 1928 / COLL. ing.DELLA RAGIONE GENOVA
ISR - ISCRIZIONI	
ISRC - Classe di appartenenza	documentaria

ISRS - Tecnica di scrittura	a penna
ISRT - Tipo di caratteri	numeri arabi
ISRP - Posizione	retro telaio su cartellino in alto al centro
ISRI - Trascrizione	522

ISR - ISCRIZIONI

ISRC - Classe di appartenenza	documentaria
ISRS - Tecnica di scrittura	a stampa
ISRT - Tipo di caratteri	numeri arabi
ISRP - Posizione	retro telaio su cartellino al centro a destra
ISRI - Trascrizione	1233

NSC - Notizie storico-critiche
 Nel 1928, proseguendo a ritrarre la laguna di Venezia, Guidi dipinse varie vedute della "Giudecca" ritmicamente scandite dalle forme, ridotte all'essenziale e dai colori distinti da una luce ferma e metafisica.

TU - CONDIZIONE GIURIDICA E VINCOLI

ACQ - ACQUISIZIONE

ACQT - Tipo acquisizione	donazione
ACQN - Nome	Della Ragione Alberto
ACQD - Data acquisizione	1969
ACQL - Luogo acquisizione	FI/ Firenze

CDG - CONDIZIONE GIURIDICA

CDGG - Indicazione generica	proprietà Ente pubblico territoriale
CDGS - Indicazione specifica	Comune di Firenze

DO - FONTI E DOCUMENTI DI RIFERIMENTO

FTA - DOCUMENTAZIONE FOTOGRAFICA

FTAX - Genere	documentazione esistente
FTAP - Tipo	fotografia b/n
FTAN - Codice identificativo	F.M.C. 17871

FTA - DOCUMENTAZIONE FOTOGRAFICA

FTAX - Genere	documentazione allegata
FTAP - Tipo	fotografia b/n
FTAN - Codice identificativo	SSPM FI 547529

FNT - FONTI E DOCUMENTI

FNTP - Tipo	deliberazione
FNTA - Autore	Comune di Firenze
FNTT - Denominazione	Donazione (...) Alberto Della Ragione
FNTD - Data	1969/11/06
FNTF - Foglio/Carta	fol. 6, n. 52
FNTN - Nome archivio	Archivio Servizio Musei del Comune di Firenze
FNTS - Posizione	3756
FNTI - Codice identificativo	NR (recupero pregresso)

BIB - BIBLIOGRAFIA

BIBX - Genere	bibliografia specifica
BIBA - Autore	Premio Marche
BIBD - Anno di edizione	1962
BIBH - Sigla per citazione	00002514
BIBN - V., pp., nn.	pp. 81-86
BIB - BIBLIOGRAFIA	
BIBX - Genere	bibliografia specifica
BIBA - Autore	Raccolta Alberto
BIBD - Anno di edizione	1970
BIBH - Sigla per citazione	00002445
BIBN - V., pp., nn.	pp. XLIX, 127
BIBI - V., tavv., figg.	fig. 128
BIB - BIBLIOGRAFIA	
BIBX - Genere	bibliografia specifica
BIBA - Autore	Virgilio Guidi
BIBD - Anno di edizione	1971
BIBH - Sigla per citazione	00002556
BIBN - V., pp., nn.	pp. 98, 31, n. 36
BIBI - V., tavv., figg.	tav. 36
BIB - BIBLIOGRAFIA	
BIBX - Genere	bibliografia specifica
BIBA - Autore	Raccolta d'arte
BIBD - Anno di edizione	1987
BIBH - Sigla per citazione	00002583
BIBN - V., pp., nn.	p. 46, n. 95
MST - MOSTRE	
MSTT - Titolo	Premio Marche
MSTL - Luogo	Ancona
MSTD - Data	1962
MST - MOSTRE	
MSTT - Titolo	Virgilio Guidi, Mostra Antologica
MSTL - Luogo	Bologna
MSTD - Data	1971/ 1972
AD - ACCESSO AI DATI	
ADS - SPECIFICHE DI ACCESSO AI DATI	
ADSP - Profilo di accesso	1
ADSM - Motivazione	scheda contenente dati liberamente accessibili
CM - COMPILAZIONE	
CMP - COMPILAZIONE	
CMPD - Data	1997
CMPN - Nome	Cammeo P.
FUR - Funzionario responsabile	Damiani G.

FUR - Funzionario responsabile	Lucchesi L.
AGG - AGGIORNAMENTO - REVISIONE	
AGGD - Data	2001
AGGN - Nome	Cammeo P.
AGGF - Funzionario responsabile	NR (recupero pregresso)
AGG - AGGIORNAMENTO - REVISIONE	
AGGD - Data	2006
AGGN - Nome	ARTPAST
AGGF - Funzionario responsabile	NR (recupero pregresso)
AN - ANNOTAZIONI	
OSS - Osservazioni	Cornice moderna a cassetta con listello in legno bombato, passepartout e vetro. Opera cartellinata l'11/05/2001